

INDICADORES DE ESTABLECIMIENTOS CON PROGRAMA IMMEX

CIFRAS DURANTE DICIEMBRE DE 2018

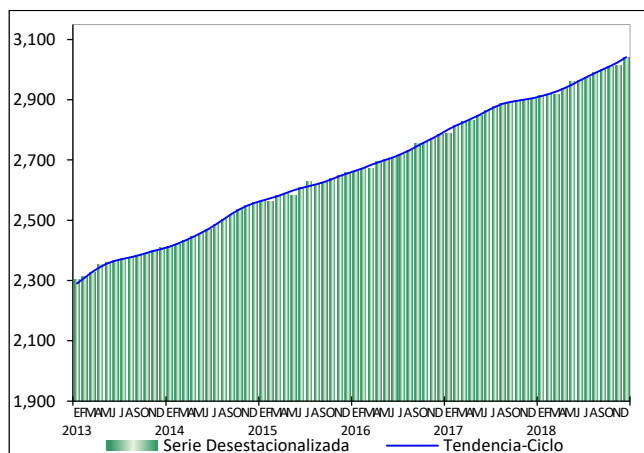
INDICADORES ECONÓMICOS DE COYUNTURA

La Estadística Mensual sobre Establecimientos con Programa de la Industria Manufacturera, Maquiladora y de Servicios de Exportación (IMMEX)¹, muestra las principales características y evolución de los establecimientos manufactureros y no manufactureros (número de establecimientos en activo, personal ocupado, horas trabajadas, remuneraciones e ingresos, entre otras variables) registrados en este programa.

Cifras desestacionalizadas

El **personal ocupado** en los establecimientos con programa IMMEX se incrementó 0.9% durante diciembre de 2018 frente al mes precedente, con cifras desestacionalizadas². Según el tipo de establecimiento en el que labora, en los no manufactureros (que llevan a cabo actividades relativas a la agricultura, pesca, comercio y a los servicios) fue superior en 1.5% y en los manufactureros en 0.6% a tasa mensual.

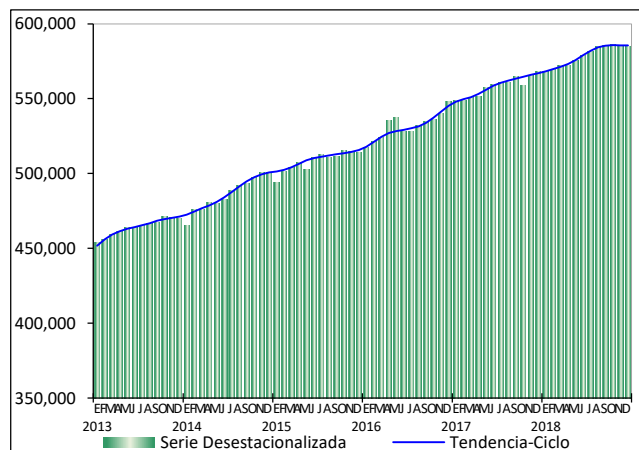
PERSONAL OCUPADO TOTAL A DICIEMBRE DE 2018
SERIES DESESTACIONALIZADA Y DE TENDENCIA-CICLO
(Miles de personas)



Fuente: INEGI.

En el último mes de 2018, las **horas trabajadas** se mantuvieron sin variación respecto a las del mes inmediato anterior: en los establecimientos no manufactureros subieron 0.1%, mientras que en los manufactureros descendieron (-)0.1%, con series ajustadas por estacionalidad.

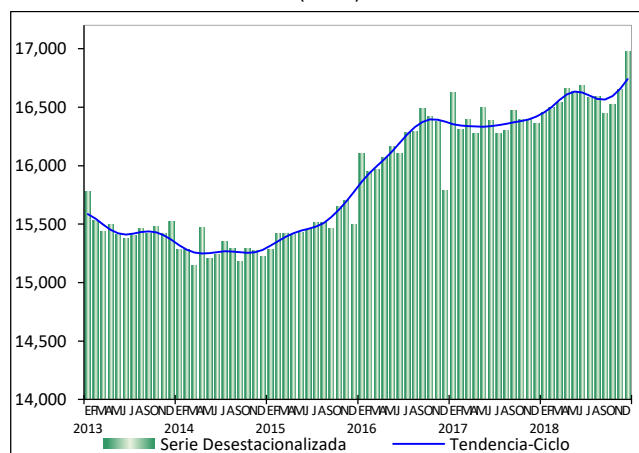
HORAS TRABAJADAS TOTALES A DICIEMBRE DE 2018
SERIES DESESTACIONALIZADA Y DE TENDENCIA-CICLO
(Miles de horas)



Fuente: INEGI.

En su comparación mensual, las **remuneraciones medias reales**³ pagadas al personal contratado directamente por los establecimientos con programa IMMEX aumentaron 1.9% en diciembre del año pasado con relación a las de un mes antes, según datos desestacionalizados. De manera desagregada, en las unidades económicas manufactureras crecieron 2.1%, en tanto que en las no manufactureras disminuyeron (-)1.2% mensual.

REMUNERACIONES MEDIAS REALES TOTALES
A DICIEMBRE DE 2018
SERIES DESESTACIONALIZADA Y DE TENDENCIA-CICLO
(Pesos)



Fuente: INEGI.

¹ A finales de 2006 la Secretaría de Economía instrumentó el Programa de la Industria Manufacturera, Maquiladora y de Servicios de Exportación (IMMEX), con el cual las unidades económicas que cumplen con los requisitos para aprovechar las prerrogativas que ofrece, obtienen autorización para elaborar, transformar o reparar bienes importados temporalmente con el propósito de realizar una exportación posterior y/o destinarlos al mercado nacional.

Es importante señalar que la Estadística Mensual del Programa IMMEX no es comparable con la Estadística de la Industria Maquiladora de Exportación que generó y publicó el INEGI hasta diciembre de 2006, ya que si bien ambas se basan en programas de fomento al comercio exterior de la Secretaría de Economía, la referente a la Industria Maquiladora de Exportación se centraba exclusivamente en la producción por cuenta ajena destinada al extranjero.

² La gran mayoría de las series económicas se ven afectadas por factores estacionales y de calendario. El ajuste de las cifras por dichos factores permite obtener las cifras desestacionalizadas, cuyo análisis ayuda a realizar un mejor diagnóstico de la evolución de las variables.

³ Pesos mensuales por persona, deflactados con el INPC base segunda quincena de julio de 2018 = 100.

INDICADORES DE ESTABLECIMIENTOS CON PROGRAMA IMMEX CIFRAS DURANTE DICIEMBRE DE 2018

INDICADORES ECONÓMICOS DE COYUNTURA

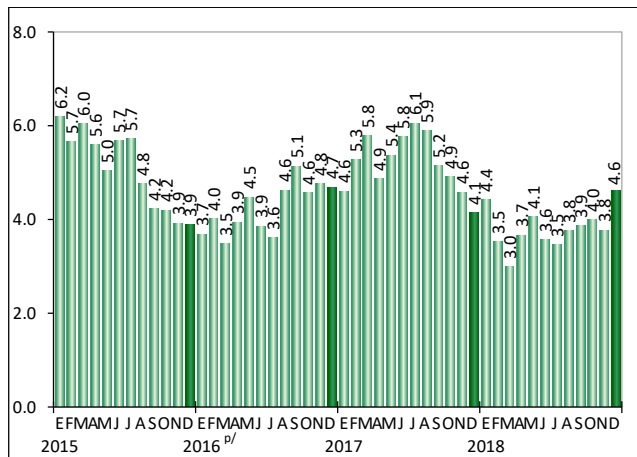
A tasa anual⁴, el personal ocupado registró un alza de 4.7%, las remuneraciones medias reales ascendieron 3.7% y las horas trabajadas 3% en el mes de referencia respecto al mismo mes de 2017.

PRINCIPALES INDICADORES DE LOS ESTABLECIMIENTOS CON PROGRAMA IMMEX DURANTE DICIEMBRE DE 2018 CIFRAS DESESTACIONALIZADAS

Indicador	Variación % respecto al:	
	Mes previo	Mismo mes del año anterior
Personal Ocupado	0.9	4.7
En establecimientos Manufactureros	0.6	4.5
En establecimientos No manufactureros	1.5	6.2
Horas Trabajadas	0.0	3.0
En establecimientos Manufactureros	(-) 0.1	2.9
En establecimientos No manufactureros	0.1	3.6
Remuneraciones Medias Reales	1.9	3.7
En establecimientos Manufactureros	2.1	3.5
En establecimientos No manufactureros	(-) 1.2	7.0

Nota: La serie desestacionalizada de los agregados se calcula de manera independiente a la de sus componentes.
Fuente: INEGI.

PERSONAL OCUPADO EN LOS ESTABLECIMIENTOS CON PROGRAMA IMMEX A DICIEMBRE DE 2018 (Variación porcentual respecto al mismo mes de un año antes)



p/ Cifras preliminares a partir del año que se indica.
Fuente: INEGI.

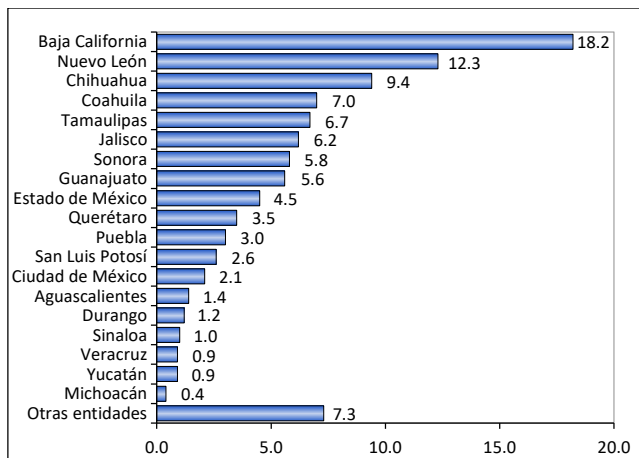
PERSONAL OCUPADO SEGÚN CONDICIÓN DE CONTRATACIÓN DURANTE DICIEMBRE DE 2018^{p/}

Condición	Personas	Variación % anual
Total	3,016,191	4.6
- En establecimientos Manufactureros	2,695,592	4.4
Contratado por el establecimiento	2,149,286	5.5
Obreros y técnicos	1,832,677	6.0
Empleados administrativos	316,609	2.8
Subcontratado	546,306	0.4
Obreros y técnicos	431,388	(-) 0.3
Empleados administrativos	114,918	3.0
Ambos tipos de contratación	2,695,592	4.4
Obreros y técnicos	2,264,065	4.7
Empleados administrativos	431,527	2.9
- En establecimientos No manufactureros	320,599	6.4

p/ Cifras preliminares.
Fuente: INEGI.

Anexo de cifras originales

DISTRIBUCIÓN DE LOS ESTABLECIMIENTOS CON PROGRAMA IMMEX POR ENTIDAD FEDERATIVA DURANTE DICIEMBRE DE 2018^{p/} (Estructura porcentual)



p/ Cifras preliminares.
Fuente: INEGI.

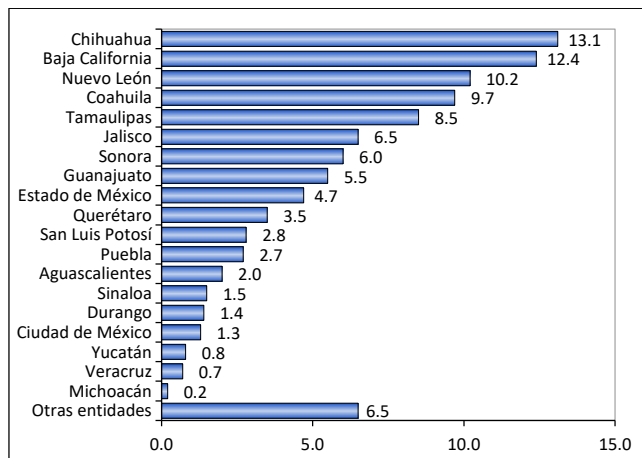
⁴ Variación anual de las cifras desestacionalizadas.

INDICADORES DE ESTABLECIMIENTOS CON PROGRAMA IMMEX

CIFRAS DURANTE DICIEMBRE DE 2018

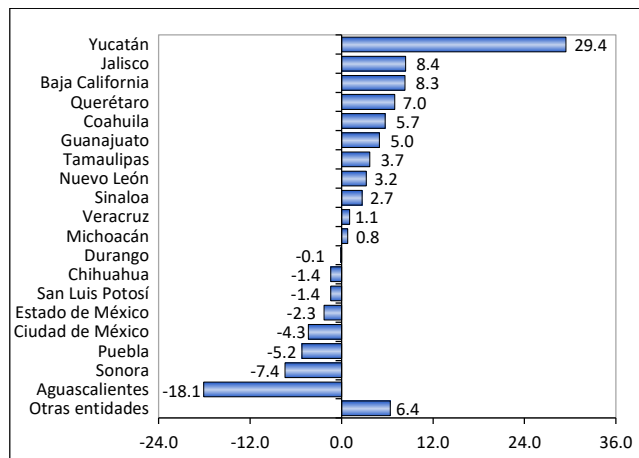
INDICADORES ECONÓMICOS DE COYUNTURA

**DISTRIBUCIÓN DEL PERSONAL OCUPADO
EN LOS ESTABLECIMIENTOS CON PROGRAMA IMMEX
POR ENTIDAD FEDERATIVA DURANTE DICIEMBRE DE 2018^{p/}**
(Estructura porcentual)



^{p/} Cifras preliminares.
Fuente: INEGI.

**HORAS TRABAJADAS EN LOS ESTABLECIMIENTOS
CON PROGRAMA IMMEX POR ENTIDAD FEDERATIVA
DURANTE DICIEMBRE DE 2018^{p/}**
(Variación porcentual respecto al mismo mes de un año antes)



^{p/} Cifras preliminares.
Fuente: INEGI.

**HORAS TRABAJADAS Y REMUNERACIONES MEDIAS REALES
DURANTE DICIEMBRE DE 2018^{p/}**

Condición	Miles de horas	Variación % anual
Horas Trabajadas	538,900	2.5
- En establecimientos Manufactureros	478,527	2.4
Por personal contratado directamente	378,707	3.8
Obreros y técnicos	319,510	3.9
Empleados administrativos	59,197	2.9
Por personal subcontratado	99,820	(-) 2.6
Obreros y técnicos	78,887	(-) 3.4
Empleados administrativos	20,933	0.4
Ambos tipos de contratación	478,527	2.4
Obreros y técnicos	398,397	2.4
Empleados administrativos	80,130	2.3
- En establecimientos No manufactureros	60,373	3.2
Remuneraciones Medias Reales^{*/}	18,887	3.0
- En establecimientos Manufactureros	19,255	2.7
Salarios pagados a obreros y técnicos	10,563	3.2
Sueldos pagados a empleados administrativos	36,315	2.7
Contribuciones patronales a la seguridad social	2,685	2.2
Prestaciones sociales	2,213	6.4
- En establecimientos No manufactureros	14,905	6.4

^{*/} Corresponden al personal ocupado que se contrata directamente, no incluye al personal subcontratado. Pesos mensuales por persona a precios de la segunda quincena de julio de 2018.

^{p/} Cifras preliminares.
Fuente: INEGI.

**INGRESOS DE LOS ESTABLECIMIENTOS
CON PROGRAMA IMMEX DURANTE DICIEMBRE^{p/}**
(Millones de pesos corrientes)

Ingresos	2017	2018	Estructura porcentual	
			2017	2018
Totales	389,018	424,218	100.0	100.0
Manufactureros	365,782	398,983	94.0	94.1
No manufactureros	23,236	25,235	6.0	5.9
Mercado nacional	155,593	167,464	40.0	39.5
Mercado extranjero	233,425	256,754	60.0	60.5

Nota: La suma de los parciales puede no coincidir con el total debido al redondeo.

^{p/} Cifras preliminares.

Fuente: INEGI.

**INDICADORES DE ESTABLECIMIENTOS
CON PROGRAMA IMMEX
CIFRAS DURANTE DICIEMBRE DE 2018**

INDICADORES ECONÓMICOS DE COYUNTURA

**COMPOSICIÓN POR SUBSECTOR SEGÚN PRINCIPALES INDICADORES DE LOS ESTABLECIMIENTOS
MANUFACTUREROS CON PROGRAMA IMMEX DURANTE DICIEMBRE DE 2018^{p/}**

Subsectores	Estableci- mientos	Personal ocupado			Horas traba- jadas ^{1/}	Remune- raciones medias ^{2/}	Ingresos ^{3/}		
		Total	Depen- diente	Subcon- tratado			Total	Mercado nacional	Mercado extranjero
TOTAL NACIONAL	5,115	2,695,592	2,149,286	546,306	478,527	19,255	398,983	156,008	242,975
311 Industria alimentaria	261	134,206	88,397	45,809	26,772	19,556	28,428	21,353	7,075
312 Industria de las bebidas y del tabaco	92	34,387	25,763	8,624	6,940	28,235	18,489	11,443	7,046
313 Fabricación de insumos textiles y acabado de textiles	81	38,226	26,621	11,605	6,844	14,869	3,481	1,935	1,547
314 Fabricación de productos textiles, excepto prendas de vestir	51	12,284	9,689	2,595	2,105	14,688	620	295	325
315 Fabricación de prendas de vestir	324	100,824	89,395	11,429	17,099	10,564	3,020	532	2,488
316 Curtido y acabado de cuero y piel, y fabricación de productos de cuero, piel y materiales sucedáneos	90	26,546	22,904	3,642	4,533	13,246	1,735	469	1,266
321 Industria de la madera	55	7,925	6,828	1,097	1,461	13,710	651	388	263
322 Industria del papel	127	34,806	29,066	5,740	6,986	21,559	6,667	4,810	1,857
323 Impresión e industrias conexas	76	13,435	11,559	1,876	2,413	15,555	602	244	358
325 Industria química	224	63,096	34,517	28,579	12,427	27,664	25,561	16,249	9,312
326 Industria del plástico y del hule	555	167,687	114,756	52,931	30,253	20,367	17,628	8,515	9,113
327 Fabricación de productos a base de minerales no metálicos	129	48,376	32,427	15,949	9,527	22,851	6,114	2,726	3,388
331 Industrias metálicas básicas	193	82,871	57,275	25,596	16,538	29,863	40,524	25,197	15,327
332 Fabricación de productos metálicos	519	140,571	99,089	41,482	25,959	21,172	16,808	9,845	6,964
333 Fabricación de maquinaria y equipo	241	105,643	86,094	19,549	18,237	21,162	13,135	2,236	10,898
334 Fabricación de equipo de computación, comunicación, medición y de otros equipos, componentes y accesorios electrónicos	372	317,530	290,279	27,251	59,082	18,427	14,068	859	13,209
335 Fabricación de accesorios, aparatos eléctricos y equipo de generación de energía eléctrica	282	180,468	143,077	37,391	29,930	17,910	16,436	5,328	11,109
336 Fabricación de equipo de transporte	1,018	963,405	767,890	195,515	161,672	19,417	176,479	42,651	133,828
337 Fabricación de muebles, colchones y persianas	139	36,726	35,400	1,326	6,620	14,701	1,443	234	1,209
339 Otras industrias manufactureras ^{4/}	286	186,580	178,260	8,320	33,129	18,159	7,093	700	6,393

Nota: La suma de los parciales puede no coincidir con los totales debido al redondeo.

^{1/} Miles de horas.

^{2/} Remuneraciones al personal ocupado que se contrata directamente, no incluye al personal subcontratado. Pesos mensuales por persona a precios de la segunda quincena de julio de 2018.

^{3/} Millones de pesos a precios corrientes.

^{4/} Incluye al subsector 324 Fabricación de productos derivados del petróleo y del carbón.

^{p/} Cifras preliminares.

Fuente: INEGI.

**INDICADORES DE ESTABLECIMIENTOS
CON PROGRAMA IMMEX
CIFRAS DURANTE DICIEMBRE DE 2018**

INDICADORES ECONÓMICOS DE COYUNTURA

**COMPOSICIÓN POR SUBSECTOR SEGÚN PRINCIPALES INDICADORES DE LOS ESTABLECIMIENTOS
NO MANUFACTUREROS CON PROGRAMA IMMEX DURANTE DICIEMBRE DE 2018^{p/}**

Subsectores	Estableci- mientos	Personal ocupado			Horas traba- jadas ^{1/}	Remune- raciones medias ^{2/}	Ingresos ^{3/}		
		Total	Depen- diente	Subcon- tratado			Total	Mercado nacional	Mercado extranjero
TOTAL NACIONAL	1,073	320,599	198,360	122,239	60,373	14,905	25,235	11,456	13,779
111 Agricultura	233	163,453	101,055	62,398	31,149	8,956	4,135	453	3,682
212 Minería de minerales metálicos y no metálicos, excepto petróleo y gas	54	45,512	19,872	25,640	10,159	22,404	2,173	55	2,118
434 Comercio al por mayor de materias primas agropecuarias y forestales, para la industria, y materiales de desecho	103	3,430	2,214	1,216	583	17,716	2,962	2,073	888
493 Servicios de almacenamiento	133	8,102	3,454	4,648	1,277	22,472	1,253	887	366
561 Servicios de apoyo a los negocios	216	38,442	32,662	5,780	6,242	19,657	4,108	2,034	2,074
562 Manejo de residuos y desechos, y servicios de remediación	108	6,973	6,131	842	1,224	13,096	1,101	692	409
Resto de los subsectores ^{4/}	226	54,687	32,972	21,715	9,739	23,267	9,504	5,262	4,241

Nota: La suma de los parciales puede no coincidir con los totales debido al redondeo.

^{1/} Miles de horas.

^{2/} Remuneraciones al personal ocupado que se contrata directamente, no incluye al personal subcontratado. Pesos mensuales por persona a precios de la segunda quincena de julio de 2018.

^{3/} Millones de pesos a precios corrientes.

^{4/} Incluye los subsectores de actividad de acuerdo al Sistema de Clasificación Industrial de América del Norte (SCIAN 2007): 112, 114, 115, 221, 431, 432, 433, 435, 436, 437, 484, 488, 511, 512, 517, 518, 519, 531, 532, 541, 811 y 812.

^{p/} Cifras preliminares.

Fuente: INEGI.

Información más amplia sobre los resultados publicados en esta nota puede obtenerse en el Banco de Información Económica (BIE) de la página del Instituto en Internet <http://www.inegi.org.mx/sistemas/bie/default.aspx>