

## INDICADORES DE ESTABLECIMIENTOS CON PROGRAMA IMMEX

CIFRAS DURANTE ENERO DE 2019

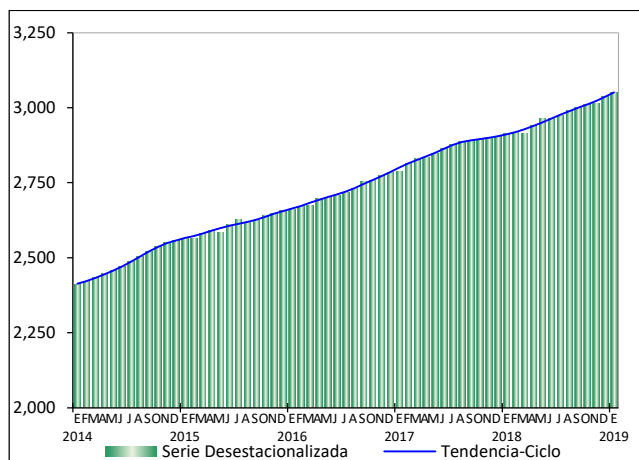
### INDICADORES ECONÓMICOS DE COYUNTURA

La Estadística Mensual sobre Establecimientos con Programa de la Industria Manufacturera, Maquiladora y de Servicios de Exportación (IMMEX)<sup>1</sup>, muestra las principales características y evolución de los establecimientos manufactureros y no manufactureros (número de establecimientos en activo, personal ocupado, horas trabajadas, remuneraciones e ingresos, entre otras variables) registrados en este programa.

#### Cifras desestacionalizadas

El **personal ocupado** en los establecimientos con programa IMMEX presentó un aumento de 0.4% durante enero de 2019 respecto al mes inmediato anterior, con cifras desestacionalizadas<sup>2</sup>. Según el tipo de establecimiento en el que labora, en los manufactureros subió 0.4% y en los no manufactureros (que llevan a cabo actividades relativas a la agricultura, pesca, comercio y a los servicios) lo hizo en 0.2% a tasa mensual.

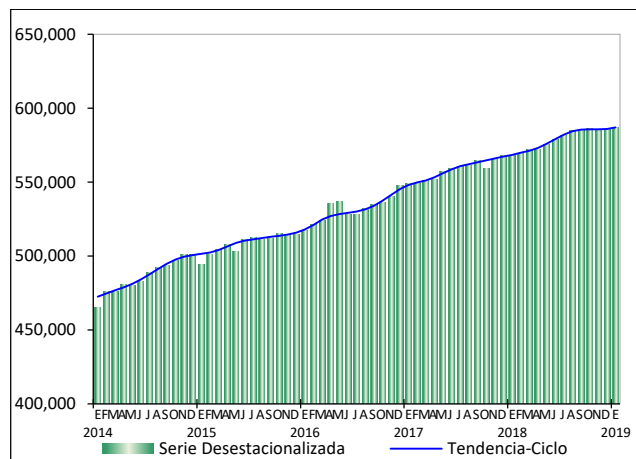
**PERSONAL OCUPADO TOTAL A ENERO DE 2019**  
SERIES DESESTACIONALIZADA Y DE TENDENCIA-CICLO  
(Miles de personas)



Fuente: INEGI.

En el primer mes de este año, las **horas trabajadas** observaron un incremento de 0.3% frente a las del mes precedente: en los establecimientos no manufactureros fueron superiores en 0.4% y en los manufactureros en 0.2%, con series ajustadas por estacionalidad.

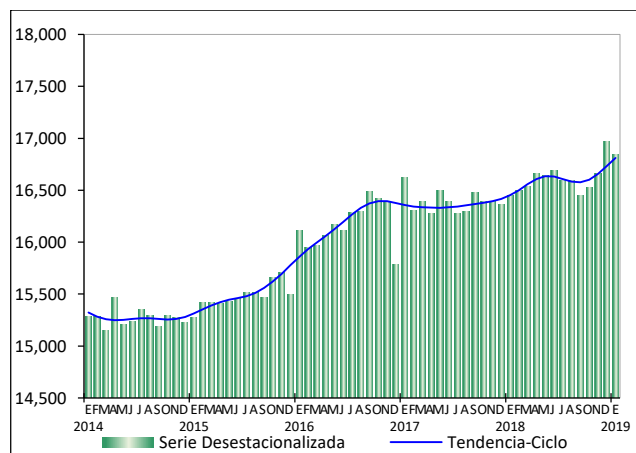
**HORAS TRABAJADAS TOTALES A ENERO DE 2019**  
SERIES DESESTACIONALIZADA Y DE TENDENCIA-CICLO  
(Miles de horas)



Fuente: INEGI.

En su comparación mensual, las **remuneraciones medias reales**<sup>3</sup> pagadas al personal contratado directamente por los establecimientos con programa IMMEX disminuyeron (-)0.8% durante enero del año en curso con relación a las de un mes antes, según datos desestacionalizados. De manera desagregada, en las unidades económicas manufactureras descendieron (-)1.1%, en tanto que en las no manufactureras se elevaron 2.3% mensual.

**REMUNERACIONES MEDIAS REALES TOTALES**  
A ENERO DE 2019  
SERIES DESESTACIONALIZADA Y DE TENDENCIA-CICLO  
(Pesos)



Fuente: INEGI.

<sup>1</sup> A finales de 2006 la Secretaría de Economía instrumentó el Programa de la Industria Manufacturera, Maquiladora y de Servicios de Exportación (IMMEX), con el cual las unidades económicas que cumplen con los requisitos para aprovechar las prerrogativas que ofrece, obtienen autorización para elaborar, transformar o reparar bienes importados temporalmente con el propósito de realizar una exportación posterior y/o destinarlos al mercado nacional.

Es importante señalar que la Estadística Mensual del Programa IMMEX no es comparable con la Estadística de la Industria Maquiladora de Exportación que generó y publicó el INEGI hasta diciembre de 2006, ya que si bien ambas se basan en programas de fomento al comercio exterior de la Secretaría de Economía, la referente a la Industria Maquiladora de Exportación se centraba exclusivamente en la producción por cuenta ajena destinada al extranjero.

<sup>2</sup> La gran mayoría de las series económicas se ven afectadas por factores estacionales y de calendario. El ajuste de las cifras por dichos factores permite obtener las cifras desestacionalizadas, cuyo análisis ayuda a realizar un mejor diagnóstico de la evolución de las variables.

<sup>3</sup> Pesos mensuales por persona, deflactados con el INPC base segunda quincena de julio de 2018 = 100.

## INDICADORES DE ESTABLECIMIENTOS CON PROGRAMA IMMEX

CIFRAS DURANTE ENERO DE 2019

### INDICADORES ECONÓMICOS DE COYUNTURA

A tasa anual<sup>4</sup>, el personal ocupado creció 4.7%, las horas trabajadas se acrecentaron 3.3% y las remuneraciones medias reales 2.4% en el mes de referencia respecto a enero de 2018.

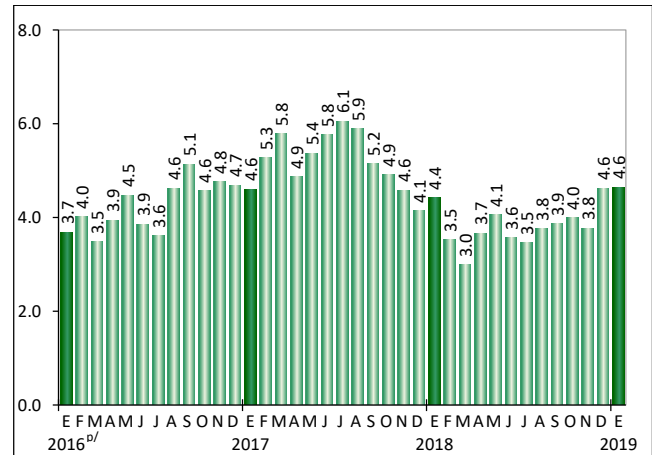
#### PRINCIPALES INDICADORES DE LOS ESTABLECIMIENTOS CON PROGRAMA IMMEX DURANTE ENERO DE 2019 CIFRAS DESESTACIONALIZADAS

Indicador	Variación % respecto al:	
	Mes previo	Mismo mes del año anterior
<b>Personal Ocupado</b>	<b>0.4</b>	<b>4.7</b>
En establecimientos Manufactureros	0.4	4.4
En establecimientos No manufactureros	0.2	7.3
<b>Horas Trabajadas</b>	<b>0.3</b>	<b>3.3</b>
En establecimientos Manufactureros	0.2	3.1
En establecimientos No manufactureros	0.4	4.9
<b>Remuneraciones Medias Reales</b>	<b>(-) 0.8</b>	<b>2.4</b>
En establecimientos Manufactureros	(-) 1.1	2.0
En establecimientos No manufactureros	2.3	7.4

Nota: La serie desestacionalizada de los agregados se calcula de manera independiente a la de sus componentes.  
Fuente: INEGI.

#### PERSONAL OCUPADO EN LOS ESTABLECIMIENTOS CON PROGRAMA IMMEX A ENERO DE 2019

(Variación porcentual respecto al mismo mes de un año antes)



p/ Cifras preliminares a partir del año que se indica.  
Fuente: INEGI.

#### PERSONAL OCUPADO SEGÚN CONDICIÓN DE CONTRATACIÓN DURANTE ENERO DE 2019<sup>p/</sup>

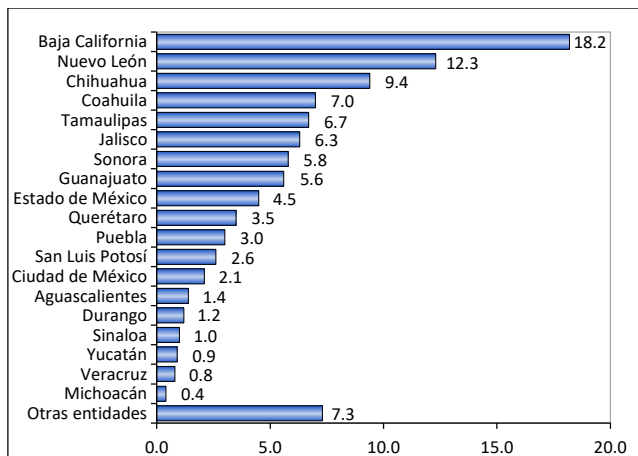
Condición	Personas	Variación % anual
<b>Total</b>	<b>3,035,475</b>	<b>4.6</b>
- En establecimientos Manufactureros	2,707,113	4.4
<b>Contratado por el establecimiento</b>	<b>2,159,208</b>	<b>5.0</b>
Obreros y técnicos	1,842,264	5.5
Empleados administrativos	316,944	1.9
<b>Subcontratado</b>	<b>547,905</b>	<b>2.1</b>
Obreros y técnicos	433,083	1.6
Empleados administrativos	114,822	4.2
<b>Ambos tipos de contratación</b>	<b>2,707,113</b>	<b>4.4</b>
Obreros y técnicos	2,275,347	4.7
Empleados administrativos	431,766	2.5
- En establecimientos No manufactureros	328,362	7.0

p/ Cifras preliminares.  
Fuente: INEGI.

### Anexo de cifras originales

#### DISTRIBUCIÓN DE LOS ESTABLECIMIENTOS CON PROGRAMA IMMEX POR ENTIDAD FEDERATIVA DURANTE ENERO DE 2019<sup>p/</sup>

(Estructura porcentual)



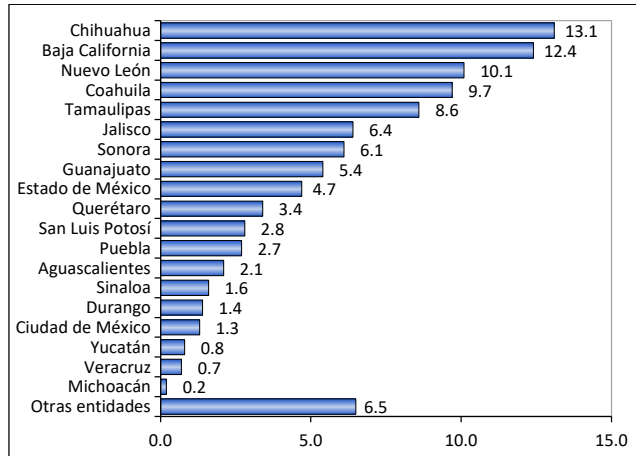
p/ Cifras preliminares.  
Fuente: INEGI.

<sup>4</sup> Variación anual de las cifras desestacionalizadas.

## INDICADORES DE ESTABLECIMIENTOS CON PROGRAMA IMMEX CIFRAS DURANTE ENERO DE 2019

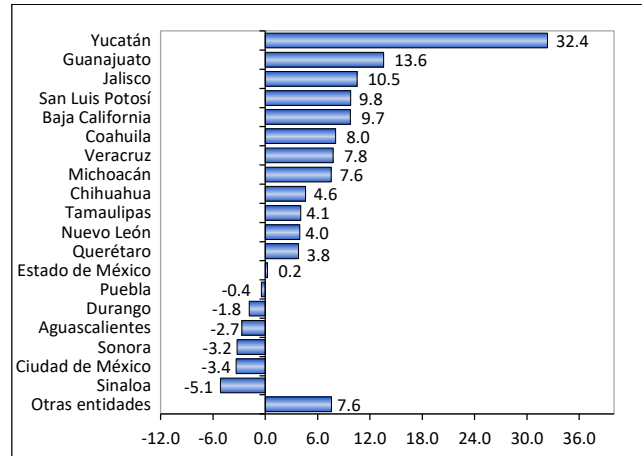
### INDICADORES ECONÓMICOS DE COYUNTURA

**DISTRIBUCIÓN DEL PERSONAL OCUPADO  
EN LOS ESTABLECIMIENTOS CON PROGRAMA IMMEX  
POR ENTIDAD FEDERATIVA DURANTE ENERO DE 2019<sup>p/</sup>**  
(Estructura porcentual)



<sup>p/</sup> Cifras preliminares.  
Fuente: INEGI.

**HORAS TRABAJADAS EN LOS ESTABLECIMIENTOS  
CON PROGRAMA IMMEX POR ENTIDAD FEDERATIVA  
DURANTE ENERO DE 2019<sup>p/</sup>**  
(Variación porcentual respecto al mismo mes de un año antes)



<sup>p/</sup> Cifras preliminares.  
Fuente: INEGI.

**HORAS TRABAJADAS Y REMUNERACIONES MEDIAS REALES  
DURANTE ENERO DE 2019<sup>p/</sup>**

Condición	Miles de horas	Variación % anual
<b>Horas Trabajadas</b>	<b>593,448</b>	<b>5.4</b>
- En establecimientos Manufactureros	529,300	5.2
Por personal contratado directamente	419,031	6.1
Obreros y técnicos	355,542	6.7
Empleados administrativos	63,489	2.6
Por personal subcontratado	110,269	2.3
Obreros y técnicos	86,971	1.3
Empleados administrativos	23,298	5.9
- Ambos tipos de contratación	529,300	5.2
Obreros y técnicos	442,513	5.6
Empleados administrativos	86,787	3.4
- En establecimientos No manufactureros	64,148	6.5
<b>Remuneraciones Medias Reales<sup>*/</sup></b>	<b>16,426</b>	<b>4.8</b>
- En establecimientos Manufactureros	16,612	4.5
Salarios pagados a obreros y técnicos	9,212	6.4
Sueldos pagados a empleados administrativos	28,798	3.9
Contribuciones patronales a la seguridad social	2,463	3.9
Prestaciones sociales	2,062	3.5
- En establecimientos No manufactureros	14,449	9.1

<sup>\*/</sup> Corresponden al personal ocupado que se contrata directamente, no incluye al personal subcontratado. Pesos mensuales por persona a precios de la segunda quincena de julio de 2018.

<sup>p/</sup> Cifras preliminares.  
Fuente: INEGI.

**INGRESOS DE LOS ESTABLECIMIENTOS  
CON PROGRAMA IMMEX DURANTE ENERO<sup>p/</sup>**  
(Millones de pesos corrientes)

Ingresos	2018	2019	Estructura porcentual	
			2018	2019
<b>Totales</b>	<b>412,046</b>	<b>451,720</b>	<b>100.0</b>	<b>100.0</b>
Manufactureros	388,725	425,899	94.3	94.3
No manufactureros	23,321	25,821	5.7	5.7
Mercado nacional	177,203	187,619	43.0	41.5
Mercado extranjero	234,843	264,101	57.0	58.5

Nota: La suma de los parciales puede no coincidir con el total debido al redondeo.

<sup>p/</sup> Cifras preliminares.  
Fuente: INEGI.

# INDICADORES DE ESTABLECIMIENTOS CON PROGRAMA IMMEX

CIFRAS DURANTE ENERO DE 2019

## INDICADORES ECONÓMICOS DE COYUNTURA

### COMPOSICIÓN POR SUBSECTOR SEGÚN PRINCIPALES INDICADORES DE LOS ESTABLECIMIENTOS MANUFACTUREROS CON PROGRAMA IMMEX DURANTE ENERO DE 2019<sup>p/</sup>

Subsectores	Estableci- mientos	Personal ocupado			Horas traba- jadas <sup>1/</sup>	Remune- raciones medias <sup>2/</sup>	Ingresos <sup>3/</sup>		
		Total	Depen- diente	Subcon- tratado			Total	Mercado nacional	Mercado extranjero
<b>TOTAL NACIONAL</b>	<b>5,116</b>	<b>2,707,113</b>	<b>2,159,208</b>	<b>547,905</b>	<b>529,300</b>	<b>16,612</b>	<b>425,899</b>	<b>175,869</b>	<b>250,030</b>
311 Industria alimentaria	261	133,625	88,705	44,920	28,031	18,062	28,780	21,310	7,470
312 Industria de las bebidas y del tabaco	92	33,800	25,201	8,599	6,991	22,403	25,816	18,668	7,149
313 Fabricación de insumos textiles y acabado de textiles	82	37,880	25,991	11,889	7,243	10,723	4,115	2,182	1,932
314 Fabricación de productos textiles, excepto prendas de vestir	51	12,282	9,646	2,636	2,424	12,257	692	359	334
315 Fabricación de prendas de vestir	324	101,659	89,643	12,016	20,155	8,492	2,954	555	2,399
316 Curtido y acabado de cuero y piel, y fabricación de productos de cuero, piel y materiales sucedáneos	90	26,828	23,199	3,629	4,935	11,683	1,668	384	1,284
321 Industria de la madera	56	7,989	6,877	1,112	1,562	10,829	658	366	291
322 Industria del papel	128	35,057	29,268	5,789	7,429	17,163	7,281	5,323	1,958
323 Impresión e industrias conexas	77	13,295	11,431	1,864	2,699	17,995	699	285	414
325 Industria química	224	63,584	34,273	29,311	13,272	23,200	25,746	15,083	10,663
326 Industria del plástico y del hule	555	170,262	117,741	52,521	33,906	16,441	20,231	9,581	10,651
327 Fabricación de productos a base de minerales no metálicos	128	48,416	32,553	15,863	10,238	18,237	6,598	2,942	3,656
331 Industrias metálicas básicas	193	84,361	58,713	25,648	17,953	24,734	43,232	27,763	15,469
332 Fabricación de productos metálicos	518	141,120	99,873	41,247	27,864	18,364	17,980	10,458	7,522
333 Fabricación de maquinaria y equipo	242	106,637	86,262	20,375	20,375	18,286	14,968	2,674	12,295
334 Fabricación de equipo de computación, comunicación, medición y de otros equipos, componentes y accesorios electrónicos	372	319,880	294,436	25,444	60,925	16,145	13,296	814	12,481
335 Fabricación de accesorios, aparatos eléctricos y equipo de generación de energía eléctrica	282	182,139	144,758	37,381	34,302	15,934	16,358	5,649	10,709
336 Fabricación de equipo de transporte	1,015	962,242	764,285	197,957	186,505	16,991	186,654	50,474	136,180
337 Fabricación de muebles, colchones y persianas	139	37,253	36,056	1,197	7,131	13,176	1,423	231	1,192
339 Otras industrias manufactureras <sup>4/</sup>	287	188,804	180,297	8,507	35,360	15,423	6,750	768	5,981

Nota: La suma de los parciales puede no coincidir con los totales debido al redondeo.

<sup>1/</sup> Miles de horas.

<sup>2/</sup> Remuneraciones al personal ocupado que se contrata directamente, no incluye al personal subcontratado. Pesos mensuales por persona a precios de la segunda quincena de julio de 2018.

<sup>3/</sup> Millones de pesos a precios corrientes.

<sup>4/</sup> Incluye al subsector 324 Fabricación de productos derivados del petróleo y del carbón.

<sup>p/</sup> Cifras preliminares.

Fuente: INEGI.

# INDICADORES DE ESTABLECIMIENTOS

## CON PROGRAMA IMMEX

CIFRAS DURANTE ENERO DE 2019

### INDICADORES ECONÓMICOS DE COYUNTURA

#### COMPOSICIÓN POR SUBSECTOR SEGÚN PRINCIPALES INDICADORES DE LOS ESTABLECIMIENTOS NO MANUFACTUREROS CON PROGRAMA IMMEX DURANTE ENERO DE 2019<sup>p/</sup>

Subsectores	Estableci- mientos	Personal ocupado			Horas traba- jadas <sup>1/</sup>	Remune- raciones medias <sup>2/</sup>	Ingresos <sup>3/</sup>		
		Total	Depen- diente	Subcon- tratado			Total	Mercado nacional	Mercado extranjero
<b>TOTAL NACIONAL</b>	<b>1,075</b>	<b>328,362</b>	<b>202,669</b>	<b>125,693</b>	<b>64,148</b>	<b>14,449</b>	<b>25,821</b>	<b>11,750</b>	<b>14,071</b>
111 Agricultura	233	171,784	106,509	65,275	33,765	8,873	4,489	430	4,059
212 Minería de minerales metálicos y no metálicos, excepto petróleo y gas	54	46,214	19,916	26,298	10,231	21,739	2,155	48	2,106
434 Comercio al por mayor de materias primas agropecuarias y forestales, para la industria, y materiales de desecho	103	3,411	2,198	1,213	655	15,944	3,260	2,293	967
493 Servicios de almacenamiento	135	8,631	3,540	5,091	1,456	21,297	1,344	970	374
561 Servicios de apoyo a los negocios	217	38,660	32,877	5,783	6,785	20,117	3,966	2,105	1,860
562 Manejo de residuos y desechos, y servicios de remediación	109	7,083	6,157	926	1,323	11,453	1,096	678	418
Resto de los subsectores <sup>4/</sup>	224	52,579	31,472	21,107	9,933	22,494	9,511	5,225	4,287

Nota: La suma de los parciales puede no coincidir con los totales debido al redondeo.

<sup>1/</sup> Miles de horas.

<sup>2/</sup> Remuneraciones al personal ocupado que se contrata directamente, no incluye al personal subcontratado. Pesos mensuales por persona a precios de la segunda quincena de julio de 2018.

<sup>3/</sup> Millones de pesos a precios corrientes.

<sup>4/</sup> Incluye los subsectores de actividad de acuerdo al Sistema de Clasificación Industrial de América del Norte (SCIAN 2007): 112, 114, 115, 221, 431, 432, 433, 435, 436, 437, 484, 488, 511, 512, 517, 518, 519, 531, 532, 541, 811 y 812.

<sup>p/</sup> Cifras preliminares.

Fuente: INEGI.

Información más amplia sobre los resultados publicados en esta nota puede obtenerse en el Banco de Información Económica (BIE) de la página del Instituto en Internet <http://www.inegi.org.mx/sistemas/bie/default.aspx>