

# INDICADORES DE ESTABLECIMIENTOS CON PROGRAMA IMMEX

CIFRAS DURANTE FEBRERO DE 2019

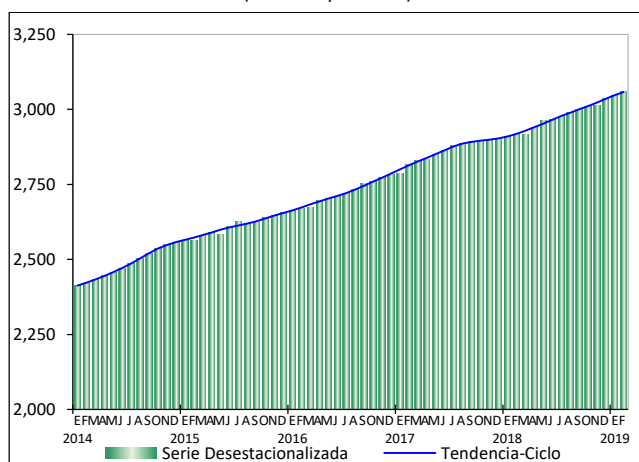
## INDICADORES ECONÓMICOS DE COYUNTURA

La Estadística Mensual sobre Establecimientos con Programa de la Industria Manufacturera, Maquiladora y de Servicios de Exportación (IMMEX)<sup>1</sup>, muestra las principales características y evolución de los establecimientos manufactureros y no manufactureros (número de establecimientos en activo, personal ocupado, horas trabajadas, remuneraciones e ingresos, entre otras variables) registrados en este programa.

### Cifras desestacionalizadas

El **personal ocupado** en los establecimientos con programa IMMEX presentó un aumento de 0.4% durante febrero de 2019 respecto al mes inmediato anterior, con cifras desestacionalizadas<sup>2</sup>. Según el tipo de establecimiento en el que labora, en los no manufactureros (que llevan a cabo actividades relativas a la agricultura, pesca, comercio y a los servicios) creció 0.7% y en los manufactureros lo hizo en 0.2% a tasa mensual.

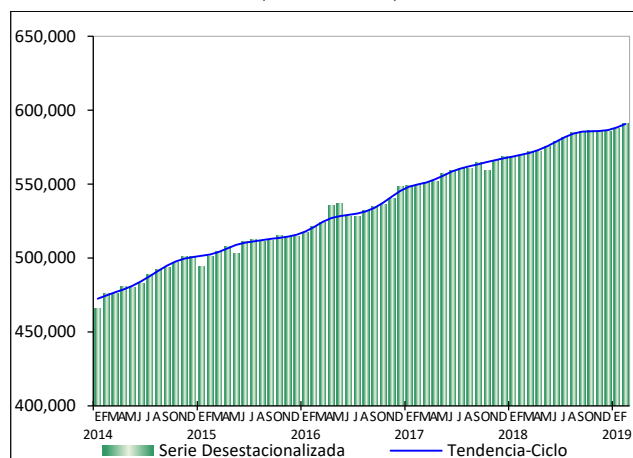
**PERSONAL OCUPADO TOTAL A FEBRERO DE 2019**  
SERIES DESESTACIONALIZADA Y DE TENDENCIA-CICLO  
(Miles de personas)



Fuente: INEGI.

En el segundo mes de este año, las **horas trabajadas** observaron un incremento de 0.5% frente a las del mes precedente: en los establecimientos no manufactureros fueron superiores en 2.8% y en los manufactureros en 0.3%, con series ajustadas por estacionalidad.

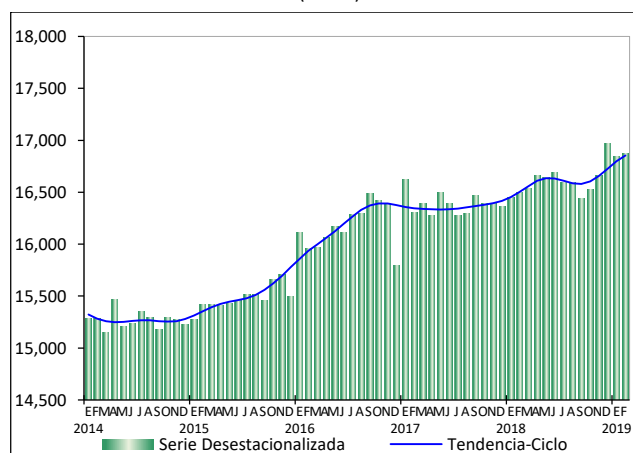
**HORAS TRABAJADAS TOTALES A FEBRERO DE 2019**  
SERIES DESESTACIONALIZADA Y DE TENDENCIA-CICLO  
(Miles de horas)



Fuente: INEGI.

En su comparación mensual, las **remuneraciones medias reales**<sup>3</sup> pagadas al personal contratado directamente por los establecimientos con programa IMMEX subieron 0.2% durante febrero del año en curso con relación a las de un mes antes, según datos desestacionalizados. De manera desagregada, en las unidades económicas manufactureras ascendieron 0.2%, mientras que en las no manufactureras disminuyeron (-)0.3% mensual.

**REMUNERACIONES MEDIAS REALES TOTALES**  
A FEBRERO DE 2019  
SERIES DESESTACIONALIZADA Y DE TENDENCIA-CICLO  
(Pesos)



Fuente: INEGI.

<sup>1</sup> A finales de 2006 la Secretaría de Economía instrumentó el Programa de la Industria Manufacturera, Maquiladora y de Servicios de Exportación (IMMEX), con el cual las unidades económicas que cumplen con los requisitos para aprovechar las prerrogativas que ofrece, obtienen autorización para elaborar, transformar o reparar bienes importados temporalmente con el propósito de realizar una exportación posterior y/o destinarlos al mercado nacional.

Es importante señalar que la Estadística Mensual del Programa IMMEX no es comparable con la Estadística de la Industria Maquiladora de Exportación que generó y publicó el INEGI hasta diciembre de 2006, ya que si bien ambas se basan en programas de fomento al comercio exterior de la Secretaría de Economía, la referente a la Industria Maquiladora de Exportación se centraba exclusivamente en la producción por cuenta ajena destinada al extranjero.

<sup>2</sup> La gran mayoría de las series económicas se ven afectadas por factores estacionales y de calendario. El ajuste de las cifras por dichos factores permite obtener las cifras desestacionalizadas, cuyo análisis ayuda a realizar un mejor diagnóstico de la evolución de las variables.

<sup>3</sup> Pesos mensuales por persona, deflactados con el INPC base segunda quincena de julio de 2018 = 100.

## INDICADORES DE ESTABLECIMIENTOS CON PROGRAMA IMMEX

CIFRAS DURANTE FEBRERO DE 2019

### INDICADORES ECONÓMICOS DE COYUNTURA

A tasa anual<sup>4</sup>, el personal ocupado mostró un alza de 4.8%, las horas trabajadas se acrecentaron 3.8% y las remuneraciones medias reales 2.3% en el mes de referencia respecto a febrero de 2018.

#### PRINCIPALES INDICADORES DE LOS ESTABLECIMIENTOS CON PROGRAMA IMMEX DURANTE FEBRERO DE 2019 CIFRAS DESESTACIONALIZADAS

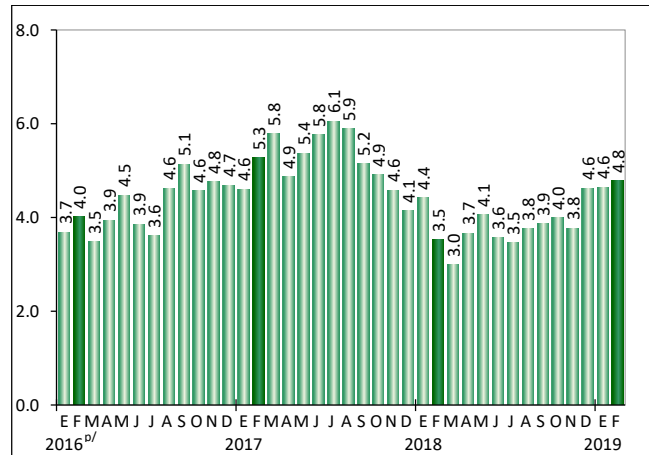
Indicador	Variación % respecto al:	
	Mes previo	Mismo mes del año anterior
<b>Personal Ocupado</b>	<b>0.4</b>	<b>4.8</b>
En establecimientos Manufactureros	0.2	4.2
En establecimientos No manufactureros	0.7	10.1
<b>Horas Trabajadas</b>	<b>0.5</b>	<b>3.8</b>
En establecimientos Manufactureros	0.3	2.9
En establecimientos No manufactureros	2.8	10.5
<b>Remuneraciones Medias Reales</b>	<b>0.2</b>	<b>2.3</b>
En establecimientos Manufactureros	0.2	2.0
En establecimientos No manufactureros	(-) 0.3	6.1

Nota: La serie desestacionalizada de los agregados se calcula de manera independiente a la de sus componentes.

Fuente: INEGI.

#### PERSONAL OCUPADO EN LOS ESTABLECIMIENTOS CON PROGRAMA IMMEX A FEBRERO DE 2019

(Variación porcentual respecto al mismo mes de un año antes)



p/ Cifras preliminares a partir del año que se indica.

Fuente: INEGI.

#### PERSONAL OCUPADO SEGÚN CONDICIÓN DE CONTRATACIÓN DURANTE FEBRERO DE 2019<sup>p/</sup>

Condición	Personas	Variación % anual
<b>Total</b>	<b>3,062,799</b>	<b>4.8</b>
- En establecimientos Manufactureros	<b>2,724,824</b>	<b>4.2</b>
<b>Contratado por el establecimiento</b>	<b>2,176,967</b>	<b>4.9</b>
Obreros y técnicos	1,856,652	5.3
Empleados administrativos	320,315	2.6
<b>Subcontratado</b>	<b>547,857</b>	<b>1.7</b>
Obreros y técnicos	432,406	0.8
Empleados administrativos	115,451	5.3
<b>Ambos tipos de contratación</b>	<b>2,724,824</b>	<b>4.2</b>
Obreros y técnicos	2,289,058	4.4
Empleados administrativos	435,766	3.3
- En establecimientos No manufactureros	<b>337,975</b>	<b>9.6</b>

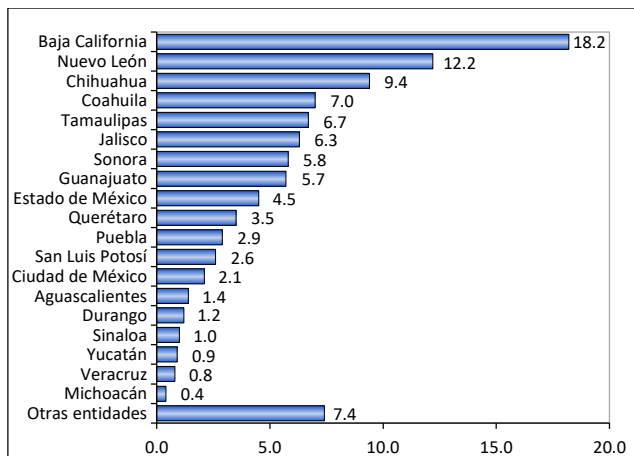
p/ Cifras preliminares.

Fuente: INEGI.

### Anexo de cifras originales

#### DISTRIBUCIÓN DE LOS ESTABLECIMIENTOS CON PROGRAMA IMMEX POR ENTIDAD FEDERATIVA DURANTE FEBRERO DE 2019<sup>p/</sup>

(Estructura porcentual)



p/ Cifras preliminares.

Fuente: INEGI.

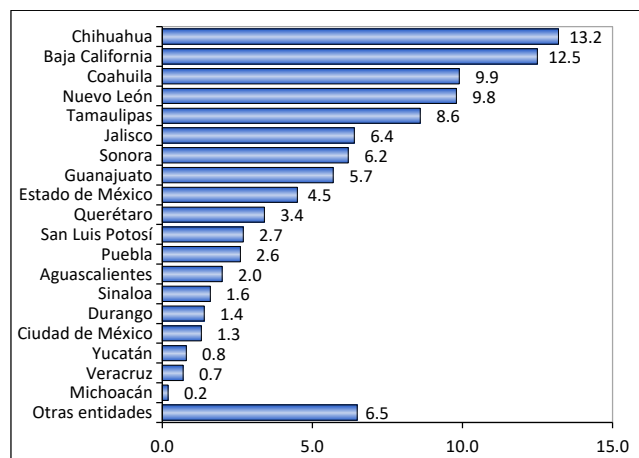
<sup>4</sup> Variación anual de las cifras desestacionalizadas.

# INDICADORES DE ESTABLECIMIENTOS CON PROGRAMA IMMEX

CIFRAS DURANTE FEBRERO DE 2019

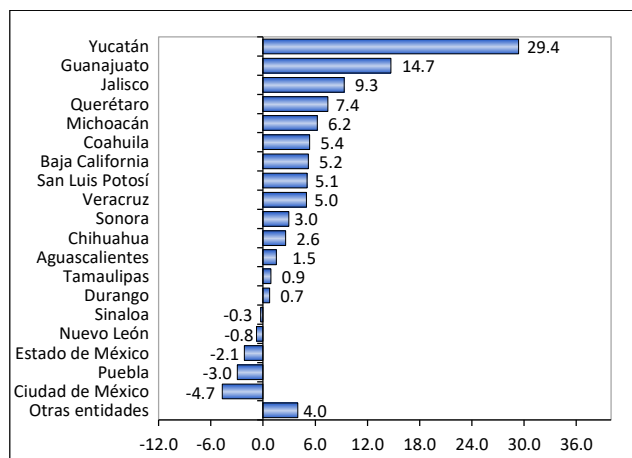
## INDICADORES ECONÓMICOS DE COYUNTURA

**DISTRIBUCIÓN DEL PERSONAL OCUPADO  
EN LOS ESTABLECIMIENTOS CON PROGRAMA IMMEX  
POR ENTIDAD FEDERATIVA DURANTE FEBRERO DE 2019<sup>p/</sup>**  
(Estructura porcentual)



<sup>p/</sup> Cifras preliminares.  
Fuente: INEGI.

**HORAS TRABAJADAS EN LOS ESTABLECIMIENTOS  
CON PROGRAMA IMMEX POR ENTIDAD FEDERATIVA  
DURANTE FEBRERO DE 2019<sup>p/</sup>**  
(Variación porcentual respecto al mismo mes de un año antes)



<sup>p/</sup> Cifras preliminares.  
Fuente: INEGI.

**HORAS TRABAJADAS Y REMUNERACIONES MEDIAS REALES  
DURANTE FEBRERO DE 2019<sup>p/</sup>**

Condición	Miles de horas	Variación % anual
<b>Horas Trabajadas</b>	<b>557,723</b>	<b>3.7</b>
- En establecimientos Manufactureros	492,876	2.8
Por personal contratado directamente	393,894	4.0
Obreros y técnicos	334,057	4.3
Empleados administrativos	59,837	2.2
Por personal subcontratado	98,982	(-) 1.4
Obreros y técnicos	77,861	(-) 2.8
Empleados administrativos	21,121	3.8
<b>Ambos tipos de contratación</b>	<b>492,876</b>	<b>2.8</b>
Obreros y técnicos	411,918	2.9
Empleados administrativos	80,958	2.6
- En establecimientos No manufactureros	64,847	10.6
<b>Remuneraciones Medias Reales<sup>*/</sup></b>	<b>15,967</b>	<b>2.3</b>
- En establecimientos Manufactureros	16,149	2.0
Salarios pagados a obreros y técnicos	8,827	3.1
Sueldos pagados a empleados administrativos	28,136	1.8
Contribuciones patronales a la seguridad social	2,539	2.7
Prestaciones sociales	1,943	0.5
- En establecimientos No manufactureros	14,090	6.3

<sup>\*/</sup> Corresponden al personal ocupado que se contrata directamente, no incluye al personal subcontratado. Pesos mensuales por persona a precios de la segunda quincena de julio de 2018.

<sup>p/</sup> Cifras preliminares.  
Fuente: INEGI.

**INGRESOS DE LOS ESTABLECIMIENTOS  
CON PROGRAMA IMMEX DURANTE FEBRERO<sup>p/</sup>**  
(Millones de pesos corrientes)

Ingresos	2018	2019	Estructura porcentual	
			2018	2019
<b>Totales</b>	<b>419,653</b>	<b>443,059</b>	<b>100.0</b>	<b>100.0</b>
Manufactureros	396,278	416,380	94.4	94.0
No manufactureros	23,376	26,679	5.6	6.0
Mercado nacional	166,726	170,400	39.7	38.5
Mercado extranjero	252,928	272,658	60.3	61.5

Nota: La suma de los parciales puede no coincidir con el total debido al redondeo.  
<sup>p/</sup> Cifras preliminares.

Fuente: INEGI.

# INDICADORES DE ESTABLECIMIENTOS CON PROGRAMA IMMEX

CIFRAS DURANTE FEBRERO DE 2019

## INDICADORES ECONÓMICOS DE COYUNTURA

### COMPOSICIÓN POR SUBSECTOR SEGÚN PRINCIPALES INDICADORES DE LOS ESTABLECIMIENTOS MANUFACTUREROS CON PROGRAMA IMMEX DURANTE FEBRERO DE 2019<sup>p/</sup>

Subsectores	Estableci- mientos	Personal ocupado			Horas traba- jadas <sup>1/</sup>	Remune- raciones medias <sup>2/</sup>	Ingresos <sup>3/</sup>		
		Total	Depen- diente	Subcon- tratado			Total	Mercado nacional	Mercado extranjero
<b>TOTAL NACIONAL</b>	<b>5,100</b>	<b>2,724,824</b>	<b>2,176,967</b>	<b>547,857</b>	<b>492,876</b>	<b>16,149</b>	<b>416,380</b>	<b>159,108</b>	<b>257,272</b>
311 Industria alimentaria	261	135,303	90,038	45,265	26,852	17,313	28,320	20,616	7,704
312 Industria de las bebidas y del tabaco	92	34,717	26,133	8,584	6,618	21,498	17,761	10,076	7,685
313 Fabricación de insumos textiles y acabado de textiles	82	35,627	25,875	9,752	6,828	11,096	3,636	1,901	1,735
314 Fabricación de productos textiles, excepto prendas de vestir	51	12,210	9,575	2,635	2,233	11,479	627	289	337
315 Fabricación de prendas de vestir	319	102,277	90,444	11,833	18,847	8,103	2,977	577	2,400
316 Curtido y acabado de cuero y piel, y fabricación de productos de cuero, piel y materiales sucedáneos	90	26,215	22,449	3,766	4,574	11,010	1,729	364	1,365
321 Industria de la madera	56	7,811	6,959	852	1,439	11,555	675	383	293
322 Industria del papel	126	35,839	29,861	5,978	7,025	17,351	7,081	5,145	1,936
323 Impresión e industrias conexas	77	13,586	11,713	1,873	2,451	13,523	631	259	372
325 Industria química	222	63,547	35,023	28,524	12,093	21,837	24,894	15,098	9,796
326 Industria del plástico y del hule	553	172,127	119,330	52,797	31,859	16,269	19,657	9,329	10,328
327 Fabricación de productos a base de minerales no metálicos	127	49,260	32,763	16,497	9,754	18,589	6,408	2,826	3,582
331 Industrias metálicas básicas	188	79,857	54,486	25,371	15,627	25,171	36,877	24,107	12,770
332 Fabricación de productos metálicos	512	140,919	99,300	41,619	25,682	17,529	16,580	9,448	7,133
333 Fabricación de maquinaria y equipo	242	107,367	87,030	20,337	18,641	17,045	13,919	2,379	11,540
334 Fabricación de equipo de computación, comunicación, medición y de otros equipos, componentes y accesorios electrónicos	370	322,940	298,194	24,746	57,916	16,179	13,825	765	13,061
335 Fabricación de accesorios, aparatos eléctricos y equipo de generación de energía eléctrica	283	184,548	146,592	37,956	32,363	15,516	16,896	5,788	11,108
336 Fabricación de equipo de transporte	1,025	971,698	772,053	199,645	172,117	16,478	195,650	48,749	146,901
337 Fabricación de muebles, colchones y persianas	138	36,923	35,671	1,252	6,439	12,406	1,421	241	1,180
339 Otras industrias manufactureras <sup>4/</sup>	286	192,053	183,478	8,575	33,518	14,869	6,817	769	6,048

Nota: La suma de los parciales puede no coincidir con los totales debido al redondeo.

<sup>1/</sup> Miles de horas.

<sup>2/</sup> Remuneraciones al personal ocupado que se contrata directamente, no incluye al personal subcontratado. Pesos mensuales por persona a precios de la segunda quincena de julio de 2018.

<sup>3/</sup> Millones de pesos a precios corrientes.

<sup>4/</sup> Incluye al subsector 324 Fabricación de productos derivados del petróleo y del carbón.

<sup>p/</sup> Cifras preliminares.

Fuente: INEGI.

# INDICADORES DE ESTABLECIMIENTOS CON PROGRAMA IMMEX

CIFRAS DURANTE FEBRERO DE 2019

## INDICADORES ECONÓMICOS DE COYUNTURA

### COMPOSICIÓN POR SUBSECTOR SEGÚN PRINCIPALES INDICADORES DE LOS ESTABLECIMIENTOS NO MANUFACTUREROS CON PROGRAMA IMMEX DURANTE FEBRERO DE 2019<sup>p/</sup>

Subsectores	Estableci- mientos	Personal ocupado			Horas traba- jadas <sup>1/</sup>	Remune- raciones medias <sup>2/</sup>	Ingresos <sup>3/</sup>		
		Total	Depen- diente	Subcon- tratado			Total	Mercado nacional	Mercado extranjero
<b>TOTAL NACIONAL</b>	<b>1,077</b>	<b>337,975</b>	<b>211,243</b>	<b>126,732</b>	<b>64,847</b>	<b>14,090</b>	<b>26,679</b>	<b>11,292</b>	<b>15,386</b>
111 Agricultura	231	177,836	111,450	66,386	34,794	8,931	5,781	475	5,305
212 Minería de minerales metálicos y no metálicos, excepto petróleo y gas	54	45,112	19,345	25,767	10,269	21,940	2,143	26	2,117
434 Comercio al por mayor de materias primas agropecuarias y forestales, para la industria, y materiales de desecho	107	3,780	2,493	1,287	639	14,662	3,101	2,159	943
493 Servicios de almacenamiento	136	8,987	3,995	4,992	1,455	20,271	1,446	976	470
561 Servicios de apoyo a los negocios	216	41,428	35,635	5,793	6,856	18,387	4,061	1,932	2,130
562 Manejo de residuos y desechos, y servicios de remediación	108	7,483	6,495	988	1,346	11,384	1,031	549	482
Resto de los subsectores <sup>4/</sup>	225	53,349	31,830	21,519	9,488	22,303	9,115	5,176	3,939

Nota: La suma de los parciales puede no coincidir con los totales debido al redondeo.

<sup>1/</sup> Miles de horas.

<sup>2/</sup> Remuneraciones al personal ocupado que se contrata directamente, no incluye al personal subcontratado. Pesos mensuales por persona a precios de la segunda quincena de julio de 2018.

<sup>3/</sup> Millones de pesos a precios corrientes.

<sup>4/</sup> Incluye los subsectores de actividad de acuerdo al Sistema de Clasificación Industrial de América del Norte (SCIAN 2007): 112, 114, 115, 221, 431, 432, 433, 435, 436, 437, 484, 488, 511, 512, 517, 518, 519, 531, 532, 541, 811 y 812.

<sup>p/</sup> Cifras preliminares.

Fuente: INEGI.

Información más amplia sobre los resultados publicados en esta nota puede obtenerse en el Banco de Información Económica (BIE) de la página del Instituto en Internet <http://www.inegi.org.mx/sistemas/bie/default.aspx>