

## INDICADORES DE ESTABLECIMIENTOS CON PROGRAMA IMMEX CIFRAS DURANTE MARZO DE 2019

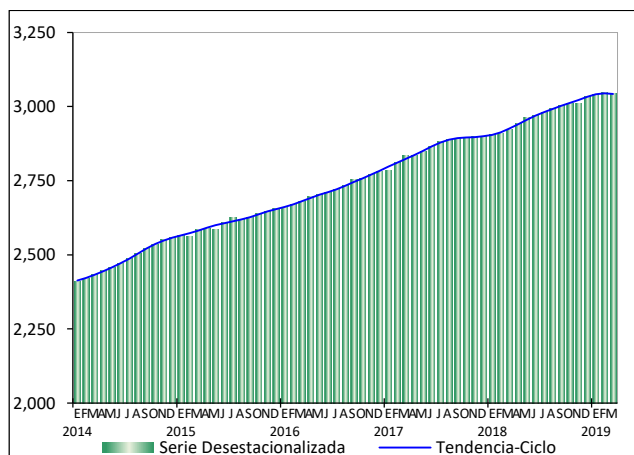
### INDICADORES ECONÓMICOS DE COYUNTURA

La Estadística Mensual sobre Establecimientos con Programa de la Industria Manufacturera, Maquiladora y de Servicios de Exportación (IMMEX)<sup>1</sup>, muestra las principales características y evolución de los establecimientos manufactureros y no manufactureros (número de establecimientos en activo, personal ocupado, horas trabajadas, remuneraciones e ingresos, entre otras variables) registrados en este programa.

#### Cifras desestacionalizadas

El **personal ocupado** en los establecimientos con programa IMMEX reportó un descenso de (-)0.1% durante marzo de 2019 respecto al mes inmediato anterior, con cifras desestacionalizadas<sup>2</sup>. Según el tipo de establecimiento en el que labora, en los manufactureros fue menor en (-)0.2% y en los no manufactureros (que llevan a cabo actividades relativas a la agricultura, pesca, comercio y a los servicios) en (-)0.1% a tasa mensual.

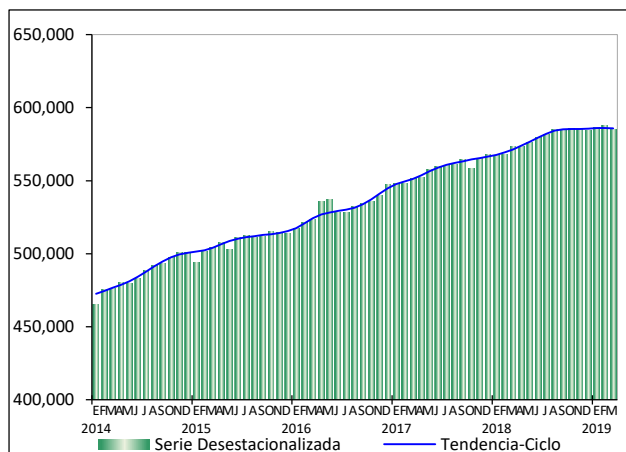
**PERSONAL OCUPADO TOTAL A MARZO DE 2019**  
SERIES DESESTACIONALIZADA Y DE TENDENCIA-CICLO  
(Miles de personas)



Fuente: INEGI.

En el tercer mes de este año, las **horas trabajadas** presentaron un decremento de (-)0.6% frente a las del mes precedente: en los establecimientos no manufactureros cayeron (-)0.9% y en los manufactureros (-)0.5%, con series ajustadas por estacionalidad.

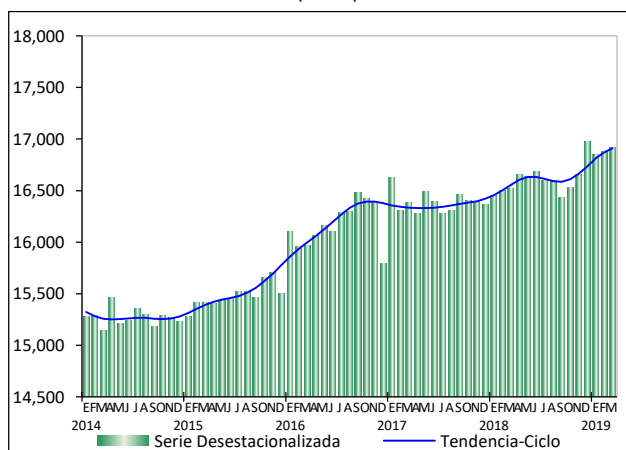
**HORAS TRABAJADAS TOTALES A MARZO DE 2019**  
SERIES DESESTACIONALIZADA Y DE TENDENCIA-CICLO  
(Miles de horas)



Fuente: INEGI.

En su comparación mensual, las **remuneraciones medias reales**<sup>3</sup> pagadas al personal contratado directamente por los establecimientos con programa IMMEX ascendieron 0.2% durante marzo del año en curso con relación a las de un mes antes, según datos desestacionalizados. De manera desagregada, en las unidades económicas no manufactureras crecieron 1.7% y en las manufactureras 0.1% mensual.

**REMUNERACIONES MEDIAS REALES TOTALES**  
A MARZO DE 2019  
SERIES DESESTACIONALIZADA Y DE TENDENCIA-CICLO  
(Pesos)



Fuente: INEGI.

<sup>1</sup> A finales de 2006 la Secretaría de Economía instrumentó el Programa de la Industria Manufacturera, Maquiladora y de Servicios de Exportación (IMMEX), con el cual las unidades económicas que cumplen con los requisitos para aprovechar las prerrogativas que ofrece, obtienen autorización para elaborar, transformar o reparar bienes importados temporalmente con el propósito de realizar una exportación posterior y/o destinarlos al mercado nacional.

Es importante señalar que la Estadística Mensual del Programa IMMEX no es comparable con la Estadística de la Industria Maquiladora de Exportación que generó y publicó el INEGI hasta diciembre de 2006, ya que si bien ambas se basan en programas de fomento al comercio exterior de la Secretaría de Economía, la referente a la Industria Maquiladora de Exportación se centraba exclusivamente en la producción por cuenta ajena destinada al extranjero.

<sup>2</sup> La gran mayoría de las series económicas se ven afectadas por factores estacionales y de calendario. El ajuste de las cifras por dichos factores permite obtener las cifras desestacionalizadas, cuyo análisis ayuda a realizar un mejor diagnóstico de la evolución de las variables.

<sup>3</sup> Pesos mensuales por persona, deflactados con el INPC base segunda quincena de julio de 2018 = 100.

## INDICADORES DE ESTABLECIMIENTOS CON PROGRAMA IMMEX CIFRAS DURANTE MARZO DE 2019

### INDICADORES ECONÓMICOS DE COYUNTURA

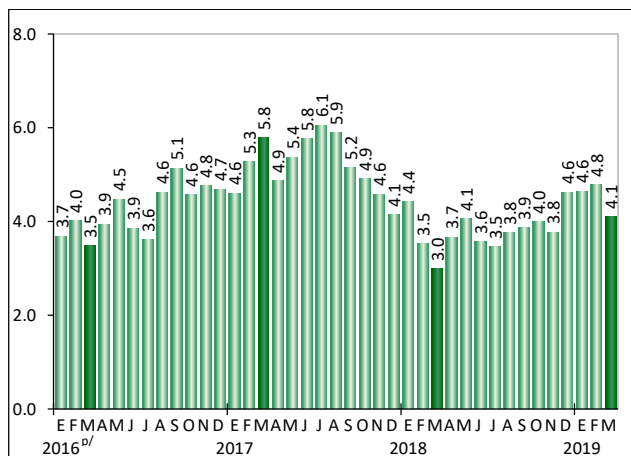
A tasa anual<sup>4</sup>, el personal ocupado se incrementó 4.1%, las horas trabajadas se elevaron 2% y las remuneraciones medias reales 2.4% en el mes de referencia respecto a marzo de 2018.

#### PRINCIPALES INDICADORES DE LOS ESTABLECIMIENTOS CON PROGRAMA IMMEX DURANTE MARZO DE 2019 CIFRAS DESESTACIONALIZADAS

Indicador	Variación % respecto al:	
	Mes previo	Mismo mes del año anterior
<b>Personal Ocupado</b>	<b>(-) 0.1</b>	<b>4.1</b>
En establecimientos Manufactureros	(-) 0.2	3.5
En establecimientos No manufactureros	(-) 0.1	9.4
<b>Horas Trabajadas</b>	<b>(-) 0.6</b>	<b>2.0</b>
En establecimientos Manufactureros	(-) 0.5	1.2
En establecimientos No manufactureros	(-) 0.9	9.3
<b>Remuneraciones Medias Reales</b>	<b>0.2</b>	<b>2.4</b>
En establecimientos Manufactureros	0.1	1.8
En establecimientos No manufactureros	1.7	9.1

Nota: La serie desestacionalizada de los agregados se calcula de manera independiente a la de sus componentes.  
Fuente: INEGI.

#### PERSONAL OCUPADO EN LOS ESTABLECIMIENTOS CON PROGRAMA IMMEX A MARZO DE 2019 (Variación porcentual respecto al mismo mes de un año antes)



p/ Cifras preliminares a partir del año que se indica.  
Fuente: INEGI.

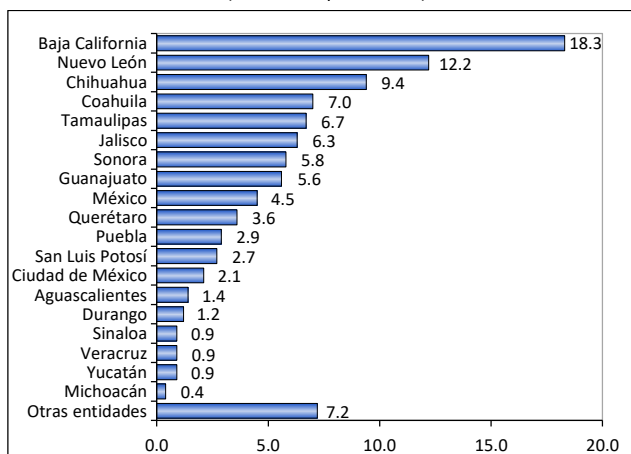
#### PERSONAL OCUPADO SEGÚN CONDICIÓN DE CONTRATACIÓN DURANTE MARZO DE 2019<sup>p/</sup>

Condición	Personas	Variación % anual
<b>Total</b>	<b>3,066,359</b>	<b>4.1</b>
- En establecimientos Manufactureros	2,728,877	3.6
<b>Contratado por el establecimiento</b>	<b>2,183,488</b>	<b>4.4</b>
Obreros y técnicos	1,862,965	4.7
Empleados administrativos	320,523	2.7
<b>Subcontratado</b>	<b>545,389</b>	<b>0.6</b>
Obreros y técnicos	428,043	(-) 1.1
Empleados administrativos	117,346	7.0
<b>Ambos tipos de contratación</b>	<b>2,728,877</b>	<b>3.6</b>
Obreros y técnicos	2,291,008	3.5
Empleados administrativos	437,869	3.8
- En establecimientos No manufactureros	337,482	8.6

p/ Cifras preliminares.  
Fuente: INEGI.

### Anexo de cifras originales

#### DISTRIBUCIÓN DE LOS ESTABLECIMIENTOS CON PROGRAMA IMMEX POR ENTIDAD FEDERATIVA DURANTE MARZO DE 2019<sup>p/</sup> (Estructura porcentual)



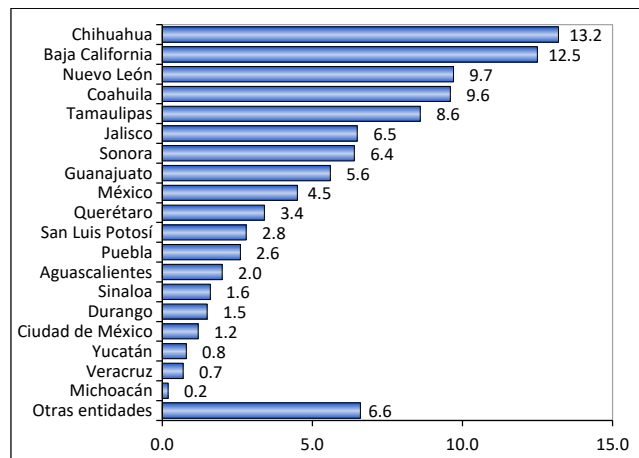
p/ Cifras preliminares.  
Fuente: INEGI.

<sup>4</sup> Variación anual de las cifras desestacionalizadas.

## INDICADORES DE ESTABLECIMIENTOS CON PROGRAMA IMMEX CIFRAS DURANTE MARZO DE 2019

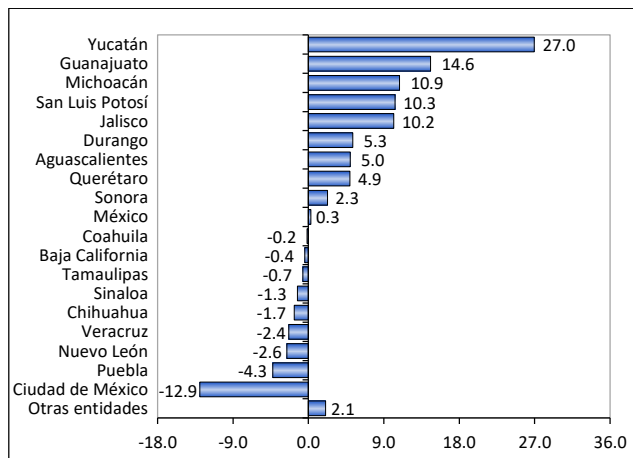
### INDICADORES ECONÓMICOS DE COYUNTURA

**DISTRIBUCIÓN DEL PERSONAL OCUPADO  
EN LOS ESTABLECIMIENTOS CON PROGRAMA IMMEX  
POR ENTIDAD FEDERATIVA DURANTE MARZO DE 2019<sup>P/</sup>**  
(Estructura porcentual)



<sup>P/</sup> Cifras preliminares.  
Fuente: INEGI.

**HORAS TRABAJADAS EN LOS ESTABLECIMIENTOS  
CON PROGRAMA IMMEX POR ENTIDAD FEDERATIVA  
DURANTE MARZO DE 2019<sup>P/</sup>**  
(Variación porcentual respecto al mismo mes de un año antes)



<sup>P/</sup> Cifras preliminares.  
Fuente: INEGI.

**HORAS TRABAJADAS Y REMUNERACIONES MEDIAS REALES  
DURANTE MARZO DE 2019<sup>P/</sup>**

Condición	Miles de horas	Variación % anual
<b>Horas Trabajadas</b>	<b>592,143</b>	<b>1.5</b>
- En establecimientos <b>Manufactureros</b>	<b>526,318</b>	<b>0.6</b>
<b>Por personal contratado directamente</b>	<b>418,871</b>	<b>1.0</b>
Obreros y técnicos	355,805	1.1
Empleados administrativos	63,066	0.6
<b>Por personal subcontratado</b>	<b>107,447</b>	<b>(-)0.6</b>
Obreros y técnicos	84,348	(-)2.7
Empleados administrativos	23,099	7.7
<b>Ambos tipos de contratación</b>	<b>526,318</b>	<b>0.6</b>
Obreros y técnicos	440,153	0.3
Empleados administrativos	86,165	2.4
- En establecimientos <b>No manufactureros</b>	<b>65,825</b>	<b>9.2</b>
<b>Remuneraciones Medias Reales<sup>*/</sup></b>	<b>16,815</b>	<b>0.0</b>
- En establecimientos <b>Manufactureros</b>	<b>17,028</b>	<b>(-)0.4</b>
Salarios pagados a obreros y técnicos	9,421	(-)0.8
Sueldos pagados a empleados administrativos	29,858	0.4
Contribuciones patronales a la seguridad social	2,535	2.7
Prestaciones sociales	2,072	(-)2.1
- En establecimientos <b>No manufactureros</b>	<b>14,614</b>	<b>6.1</b>

<sup>\*/</sup> Corresponden al personal ocupado que se contrata directamente, no incluye al personal subcontratado. Pesos mensuales por persona a precios de la segunda quincena de julio de 2018.

<sup>P/</sup> Cifras preliminares.  
Fuente: INEGI.

**INGRESOS DE LOS ESTABLECIMIENTOS  
CON PROGRAMA IMMEX DURANTE MARZO<sup>P/</sup>**  
(Millones de pesos corrientes)

Ingresos	2018	2019	Estructura porcentual	
			2018	2019
<b>Totales</b>	<b>446,910</b>	<b>486,399</b>	<b>100.0</b>	<b>100.0</b>
Manufactureros	422,889	458,061	94.6	94.2
No manufactureros	24,021	28,338	5.4	5.8
Mercado nacional	177,049	181,133	39.6	37.2
Mercado extranjero	269,861	305,266	60.4	62.8

Nota: La suma de los parciales puede no coincidir con el total debido al redondeo.  
<sup>P/</sup> Cifras preliminares.  
Fuente: INEGI.

**INDICADORES DE ESTABLECIMIENTOS  
CON PROGRAMA IMMEX  
CIFRAS DURANTE MARZO DE 2019**

**INDICADORES ECONÓMICOS DE COYUNTURA**

**COMPOSICIÓN POR SUBSECTOR SEGÚN PRINCIPALES INDICADORES DE LOS ESTABLECIMIENTOS  
MANUFACTUREROS CON PROGRAMA IMMEX DURANTE MARZO DE 2019<sup>p/</sup>**

Subsectores	Estableci- mientos	Personal ocupado			Horas traba- jadas <sup>1/</sup>	Remune- raciones medias <sup>2/</sup>	Ingresos <sup>3/</sup>		
		Total	Depen- diente	Subcon- tratado			Total	Mercado nacional	Mercado extranjero
<b>TOTAL NACIONAL</b>	<b>5,135</b>	<b>2,728,877</b>	<b>2,183,488</b>	<b>545,389</b>	<b>526,318</b>	<b>17,028</b>	<b>458,061</b>	<b>169,252</b>	<b>288,808</b>
311 Industria alimentaria	262	132,511	87,674	44,837	27,283	17,873	28,692	20,638	8,053
312 Industria de las bebidas y del tabaco	91	35,925	27,893	8,032	7,165	22,530	20,840	10,819	10,021
313 Fabricación de insumos textiles y acabado de textiles	84	36,055	26,308	9,747	7,583	12,020	3,968	2,158	1,810
314 Fabricación de productos textiles, excepto prendas de vestir	52	11,456	10,343	1,113	2,223	12,776	642	317	325
315 Fabricación de prendas de vestir	320	101,230	89,503	11,727	19,778	8,329	3,077	573	2,504
316 Curtido y acabado de cuero y piel, y fabricación de productos de cuero, piel y materiales sucedáneos	88	24,624	21,581	3,043	4,601	12,298	1,647	335	1,313
321 Industria de la madera	57	8,274	7,339	935	1,672	11,671	783	382	401
322 Industria del papel	128	35,367	29,694	5,673	7,255	16,918	6,795	4,805	1,990
323 Impresión e industrias conexas	77	13,087	11,548	1,539	2,420	13,619	592	253	340
325 Industria química	220	65,078	36,920	28,158	13,195	24,197	27,909	16,728	11,181
326 Industria del plástico y del hule	564	169,028	117,826	51,202	33,087	17,267	20,609	9,854	10,754
327 Fabricación de productos a base de minerales no metálicos	130	51,024	32,968	18,056	10,857	18,650	6,989	3,171	3,818
331 Industrias metálicas básicas	188	82,783	55,756	27,027	17,044	26,010	37,423	24,472	12,951
332 Fabricación de productos metálicos	513	140,627	98,411	42,216	27,686	18,829	17,068	9,432	7,635
333 Fabricación de maquinaria y equipo	245	107,596	85,733	21,863	20,706	19,662	17,219	2,594	14,625
334 Fabricación de equipo de computación, comunicación, medición y de otros equipos, componentes y accesorios electrónicos	374	325,946	302,443	23,503	62,770	16,843	15,528	844	14,684
335 Fabricación de accesorios, aparatos eléctricos y equipo de generación de energía eléctrica	285	179,328	141,977	37,351	33,241	16,229	18,050	5,781	12,269
336 Fabricación de equipo de transporte	1,033	983,200	782,574	200,626	185,539	17,133	220,779	54,993	165,787
337 Fabricación de muebles, colchones y persianas	137	36,625	35,371	1,254	7,024	14,073	1,534	239	1,295
339 Otras industrias manufactureras <sup>4/</sup>	287	189,113	181,626	7,487	35,189	16,218	7,915	862	7,053

Nota: La suma de los parciales puede no coincidir con los totales debido al redondeo.

<sup>1/</sup> Miles de horas.

<sup>2/</sup> Remuneraciones al personal ocupado que se contrata directamente, no incluye al personal subcontratado. Pesos mensuales por persona a precios de la segunda quincena de julio de 2018.

<sup>3/</sup> Millones de pesos a precios corrientes.

<sup>4/</sup> Incluye al subsector 324 Fabricación de productos derivados del petróleo y del carbón.

<sup>p/</sup> Cifras preliminares.

Fuente: INEGI.

**INDICADORES DE ESTABLECIMIENTOS  
CON PROGRAMA IMMEX  
CIFRAS DURANTE MARZO DE 2019**

**INDICADORES ECONÓMICOS DE COYUNTURA**

**COMPOSICIÓN POR SUBSECTOR SEGÚN PRINCIPALES INDICADORES DE LOS ESTABLECIMIENTOS  
NO MANUFACTUREROS CON PROGRAMA IMMEX DURANTE MARZO DE 2019<sup>p/</sup>**

Subsectores	Estableci- mientos	Personal ocupado			Horas traba- jadas <sup>1/</sup>	Remune- raciones medias <sup>2/</sup>	Ingresos <sup>3/</sup>		
		Total	Depen- diente	Subcon- tratado			Total	Mercado nacional	Mercado extranjero
<b>TOTAL NACIONAL</b>	<b>1,080</b>	<b>337,482</b>	<b>211,913</b>	<b>125,569</b>	<b>65,825</b>	<b>14,614</b>	<b>28,338</b>	<b>11,880</b>	<b>16,458</b>
111 Agricultura	233	179,736	112,707	67,029	35,333	9,115	5,810	555	5,255
212 Minería de minerales metálicos y no metálicos, excepto petróleo y gas	53	45,186	19,593	25,593	10,215	21,393	2,144	58	2,086
434 Comercio al por mayor de materias primas agropecuarias y forestales, para la industria, y materiales de desecho	104	3,419	2,133	1,286	615	16,684	3,158	2,202	956
493 Servicios de almacenamiento	137	8,900	3,980	4,920	1,542	21,414	1,543	1,020	523
561 Servicios de apoyo a los negocios	218	41,141	35,416	5,725	7,232	19,882	4,114	1,894	2,220
562 Manejo de residuos y desechos, y servicios de remediación	108	7,239	6,269	970	1,375	12,352	1,089	575	514
Resto de los subsectores <sup>4/</sup>	227	51,861	31,815	20,046	9,513	23,513	10,480	5,576	4,904

Nota: La suma de los parciales puede no coincidir con los totales debido al redondeo.

<sup>1/</sup> Miles de horas.

<sup>2/</sup> Remuneraciones al personal ocupado que se contrata directamente, no incluye al personal subcontratado. Pesos mensuales por persona a precios de la segunda quincena de julio de 2018.

<sup>3/</sup> Millones de pesos a precios corrientes.

<sup>4/</sup> Incluye los subsectores de actividad de acuerdo al Sistema de Clasificación Industrial de América del Norte (SCIAN 2007): 112, 114, 115, 221, 431, 432, 433, 435, 436, 437, 484, 488, 511, 512, 517, 518, 519, 531, 532, 541, 811 y 812.

<sup>p/</sup> Cifras preliminares.

Fuente: INEGI.

Información más amplia sobre los resultados publicados en esta nota puede obtenerse en el Banco de Información Económica (BIE) de la página del Instituto en Internet <http://www.inegi.org.mx/sistemas/bie/default.aspx>