

INDICADORES DE ESTABLECIMIENTOS CON PROGRAMA IMMEX CIFRAS DURANTE ABRIL DE 2019

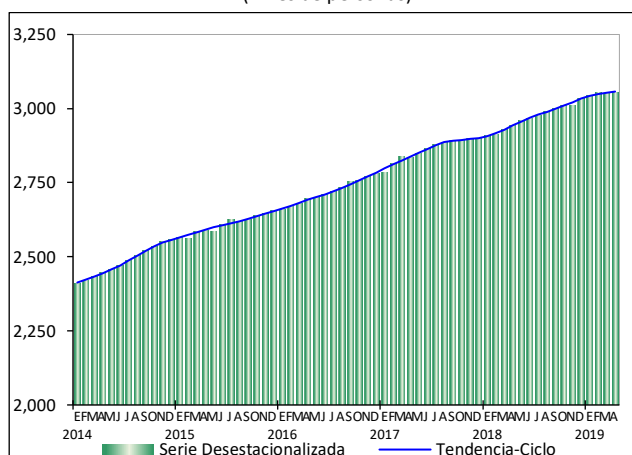
INDICADORES ECONÓMICOS DE COYUNTURA

La Estadística Mensual sobre Establecimientos con Programa de la Industria Manufacturera, Maquiladora y de Servicios de Exportación (IMMEX)¹, muestra las principales características y evolución de los establecimientos manufactureros y no manufactureros (número de establecimientos en activo, personal ocupado, horas trabajadas, remuneraciones e ingresos, entre otras variables) registrados en este programa.

Cifras desestacionalizadas

El **personal ocupado** en los establecimientos con programa IMMEX se incrementó 0.1% en abril de 2019 respecto a marzo pasado, con cifras desestacionalizadas². Según el tipo de establecimiento en el que labora, en los no manufactureros (que llevan a cabo actividades relativas a la agricultura, pesca, comercio y a los servicios) subió 3.4%, en tanto que en los manufactureros no observó variación a tasa mensual.

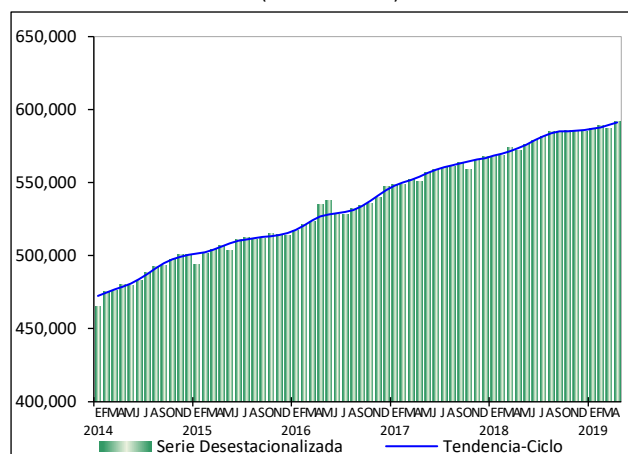
PERSONAL OCUPADO TOTAL AL MES DE ABRIL DE 2019
SERIES DESESTACIONALIZADA Y DE TENDENCIA-CICLO
(Miles de personas)



Fuente: INEGI.

En el cuarto mes de este año, las **horas trabajadas** aumentaron 0.9% en comparación al mes inmediato anterior: en los establecimientos no manufactureros fueron mayores en 2.3% y en los manufactureros en 0.7%, con series ajustadas por estacionalidad.

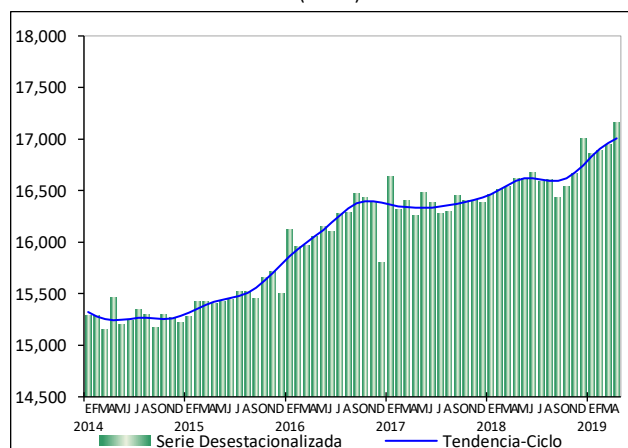
HORAS TRABAJADAS TOTALES AL MES DE ABRIL DE 2019
SERIES DESESTACIONALIZADA Y DE TENDENCIA-CICLO
(Miles de horas)



Fuente: INEGI.

En su comparación mensual, las **remuneraciones medias reales**³ pagadas al personal contratado directamente por los establecimientos con programa IMMEX presentaron un alza de 1.2% durante abril del año en curso con relación a las de un mes antes, según datos desestacionalizados. De manera desagregada, en las unidades económicas manufactureras crecieron 1.4%, mientras que en las no manufactureras descendieron (-)1.2% mensual.

REMUNERACIONES MEDIAS REALES TOTALES
AL MES DE ABRIL DE 2019
SERIES DESESTACIONALIZADA Y DE TENDENCIA-CICLO
(Pesos)



Fuente: INEGI.

¹ A finales de 2006 la Secretaría de Economía instrumentó el Programa de la Industria Manufacturera, Maquiladora y de Servicios de Exportación (IMMEX), con el cual las unidades económicas que cumplen con los requisitos para aprovechar las prerrogativas que ofrece, obtienen autorización para elaborar, transformar o reparar bienes importados temporalmente con el propósito de realizar una exportación posterior y/o destinarlos al mercado nacional.

Es importante señalar que la Estadística Mensual del Programa IMMEX no es comparable con la Estadística de la Industria Maquiladora de Exportación que generó y publicó el INEGI hasta diciembre de 2006, ya que si bien ambas se basan en programas de fomento al comercio exterior de la Secretaría de Economía, la referente a la Industria Maquiladora de Exportación se centraba exclusivamente en la producción por cuenta ajena destinada al extranjero.

² La gran mayoría de las series económicas se ven afectadas por factores estacionales y de calendario. El ajuste de las cifras por dichos factores permite obtener las cifras desestacionalizadas, cuyo análisis ayuda a realizar un mejor diagnóstico de la evolución de las variables.

³ Pesos mensuales por persona, deflactados con el INPC base segunda quincena de julio de 2018 = 100.

INDICADORES DE ESTABLECIMIENTOS CON PROGRAMA IMMEX CIFRAS DURANTE ABRIL DE 2019

INDICADORES ECONÓMICOS DE COYUNTURA

A tasa anual⁴, el personal ocupado ascendió 3.9%, las horas trabajadas se acrecentaron 3.4% y las remuneraciones medias reales 3.3% en el mes de referencia respecto al cuarto mes de 2018.

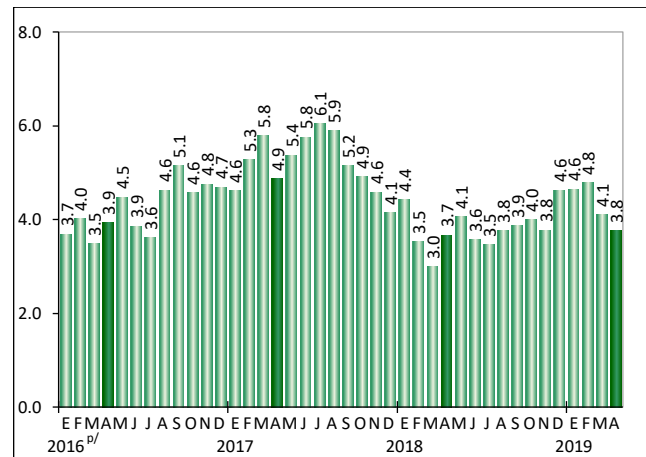
PRINCIPALES INDICADORES DE LOS ESTABLECIMIENTOS CON PROGRAMA IMMEX DURANTE ABRIL DE 2019 CIFRAS DESESTACIONALIZADAS

Indicador	Variación % respecto al:	
	Mes previo	Mismo mes del año anterior
Personal Ocupado	0.1	3.9
En establecimientos Manufactureros	0.0	3.1
En establecimientos No manufactureros	3.4	9.8
Horas Trabajadas	0.9	3.4
En establecimientos Manufactureros	0.7	2.4
En establecimientos No manufactureros	2.3	11.5
Remuneraciones Medias Reales	1.2	3.3
En establecimientos Manufactureros	1.4	3.1
En establecimientos No manufactureros	(-) 1.2	5.9

Nota: La serie desestacionalizada de los agregados se calcula de manera independiente a la de sus componentes.

Fuente: INEGI.

PERSONAL OCUPADO EN LOS ESTABLECIMIENTOS CON PROGRAMA IMMEX AL MES DE ABRIL DE 2019 (Variación porcentual respecto al mismo mes de un año antes)



p/ Cifras preliminares a partir del año que se indica.

Fuente: INEGI.

PERSONAL OCUPADO SEGÚN CONDICIÓN DE CONTRATACIÓN DURANTE ABRIL DE 2019^{p/}

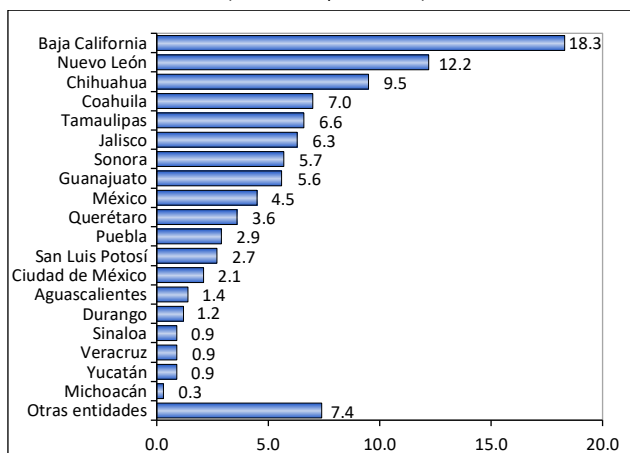
Condición	Personas	Variación % anual
Total	3,066,423	3.8
- En establecimientos Manufactureros	2,724,628	3.1
Contratado por el establecimiento	2,181,260	3.9
Obreros y técnicos	1,860,233	4.2
Empleados administrativos	321,027	2.3
Subcontratado	543,368	(-) 0.2
Obreros y técnicos	425,514	(-) 2.3
Empleados administrativos	117,854	8.1
Ambos tipos de contratación	2,724,628	3.1
Obreros y técnicos	2,285,747	2.9
Empleados administrativos	438,881	3.8
- En establecimientos No manufactureros	341,795	9.6

p/ Cifras preliminares.

Fuente: INEGI.

Anexo de cifras originales

DISTRIBUCIÓN DE LOS ESTABLECIMIENTOS CON PROGRAMA IMMEX POR ENTIDAD FEDERATIVA DURANTE ABRIL DE 2019^{p/} (Estructura porcentual)



p/ Cifras preliminares.

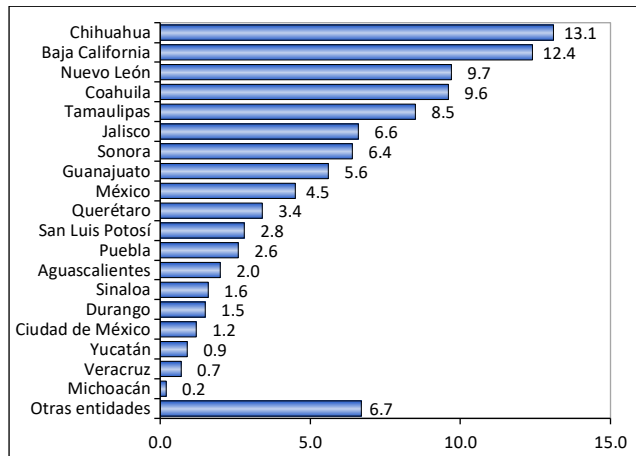
Fuente: INEGI.

⁴ Variación anual de las cifras desestacionalizadas.

INDICADORES DE ESTABLECIMIENTOS CON PROGRAMA IMMEX CIFRAS DURANTE ABRIL DE 2019

INDICADORES ECONÓMICOS DE COYUNTURA

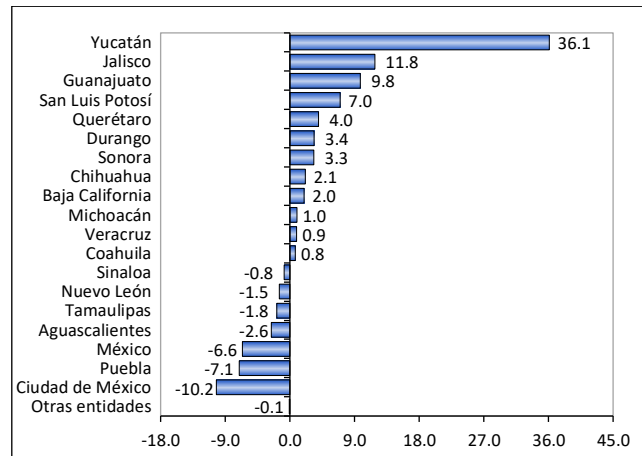
**DISTRIBUCIÓN DEL PERSONAL OCUPADO
EN LOS ESTABLECIMIENTOS CON PROGRAMA IMMEX
POR ENTIDAD FEDERATIVA DURANTE ABRIL DE 2019^{p/}**
(Estructura porcentual)



^{p/} Cifras preliminares.
Fuente: INEGI.

**HORAS TRABAJADAS EN LOS ESTABLECIMIENTOS
CON PROGRAMA IMMEX POR ENTIDAD FEDERATIVA
DURANTE ABRIL DE 2019^{p/}**

(Variación porcentual respecto al mismo mes de un año antes)



^{p/} Cifras preliminares.
Fuente: INEGI.

**HORAS TRABAJADAS Y REMUNERACIONES MEDIAS REALES
DURANTE ABRIL DE 2019^{p/}**

Condición	Miles de horas	Variación % anual
Horas Trabajadas	580,009	1.6
- En establecimientos Manufactureros	513,329	0.5
Por personal contratado directamente	407,157	1.0
Obreros y técnicos	344,173	0.7
Empleados administrativos	62,984	2.6
Por personal subcontratado	106,172	(-) 1.2
Obreros y técnicos	83,069	(-) 3.2
Empleados administrativos	23,103	6.8
Ambos tipos de contratación	513,329	0.5
Obreros y técnicos	427,242	(-) 0.1
Empleados administrativos	86,087	3.7
- En establecimientos No manufactureros	66,680	10.9
Remuneraciones Medias Reales*/	16,869	3.8
- En establecimientos Manufactureros	17,085	3.5
Salarios pagados a obreros y técnicos	9,359	4.5
Sueldos pagados a empleados administrativos	29,317	3.1
Contribuciones patronales a la seguridad social	2,726	4.8
Prestaciones sociales	2,063	1.6
- En establecimientos No manufactureros	14,653	7.9

^{*/} Corresponden al personal ocupado que se contrata directamente, no incluye al personal subcontratado. Pesos mensuales por persona a precios de la segunda quincena de julio de 2018.

^{p/} Cifras preliminares.
Fuente: INEGI.

**INGRESOS DE LOS ESTABLECIMIENTOS
CON PROGRAMA IMMEX DURANTE ABRIL^{p/}**
(Millones de pesos corrientes)

Ingresos	2018	2019	Estructura porcentual	
			2018	2019
Totales	428,525	461,226	100.0	100.0
Manufactureros	404,293	433,046	94.3	93.9
No manufactureros	24,232	28,180	5.7	6.1
Mercado nacional	172,472	173,208	40.2	37.6
Mercado extranjero	256,053	288,018	59.8	62.4

Nota: La suma de los parciales puede no coincidir con el total debido al redondeo.
^{p/} Cifras preliminares.

Fuente: INEGI.

INDICADORES DE ESTABLECIMIENTOS CON PROGRAMA IMMEX CIFRAS DURANTE ABRIL DE 2019

INDICADORES ECONÓMICOS DE COYUNTURA

COMPOSICIÓN POR SUBSECTOR SEGÚN PRINCIPALES INDICADORES DE LOS ESTABLECIMIENTOS MANUFACTUREROS CON PROGRAMA IMMEX DURANTE ABRIL DE 2019^{p/}

Subsectores	Estableci- mientos	Personal ocupado			Horas traba- jadas ^{1/}	Remune- raciones medias ^{2/}	Ingresos ^{3/}		
		Total	Depen- diente	Subcon- tratado			Total	Mercado nacional	Mercado extranjero
TOTAL NACIONAL	5,144	2,724,628	2,181,260	543,368	513,329	17,085	433,046	161,392	271,654
311 Industria alimentaria	262	133,405	88,698	44,707	27,266	17,281	28,227	20,290	7,937
312 Industria de las bebidas y del tabaco	91	34,516	26,450	8,066	7,037	24,827	21,482	11,275	10,206
313 Fabricación de insumos textiles y acabado de textiles	84	35,887	26,118	9,769	6,849	11,491	3,763	1,982	1,782
314 Fabricación de productos textiles, excepto prendas de vestir	52	11,915	10,811	1,104	2,292	12,221	643	294	349
315 Fabricación de prendas de vestir	322	100,868	89,268	11,600	19,252	8,274	2,897	574	2,323
316 Curtido y acabado de cuero y piel, y fabricación de productos de cuero, piel y materiales sucedáneos	88	23,847	20,845	3,002	4,180	12,228	1,529	294	1,234
321 Industria de la madera	58	8,369	7,345	1,024	1,589	12,047	697	332	365
322 Industria del papel	128	35,676	30,030	5,646	7,370	17,197	6,789	4,669	2,120
323 Impresión e industrias conexas	77	13,398	11,583	1,815	2,537	13,851	616	243	373
325 Industria química	220	64,556	36,097	28,459	13,047	23,837	26,707	16,298	10,409
326 Industria del plástico y del hule	566	170,563	118,780	51,783	32,815	17,038	19,647	9,204	10,442
327 Fabricación de productos a base de minerales no metálicos	131	51,354	32,843	18,511	10,875	19,859	6,783	2,869	3,915
331 Industrias metálicas básicas	189	82,656	55,567	27,089	16,574	29,791	35,207	23,475	11,732
332 Fabricación de productos metálicos	513	141,786	101,837	39,949	27,034	19,083	17,096	9,504	7,593
333 Fabricación de maquinaria y equipo	245	108,302	86,483	21,819	20,496	19,393	16,174	2,429	13,745
334 Fabricación de equipo de computación, comunicación, medición y de otros equipos, componentes y accesorios electrónicos	374	325,200	301,885	23,315	60,179	16,727	15,051	927	14,124
335 Fabricación de accesorios, aparatos eléctricos y equipo de generación de energía eléctrica	286	177,908	141,152	36,756	32,593	16,064	17,768	5,913	11,855
336 Fabricación de equipo de transporte	1,035	977,816	777,970	199,846	180,612	17,350	202,712	49,502	153,210
337 Fabricación de muebles, colchones y persianas	136	36,440	35,122	1,318	6,736	12,890	1,459	205	1,254
339 Otras industrias manufactureras ^{4/}	287	190,166	182,376	7,790	33,996	15,387	7,800	1,114	6,686

Nota: La suma de los parciales puede no coincidir con los totales debido al redondeo.

^{1/} Miles de horas.

^{2/} Remuneraciones al personal ocupado que se contrata directamente, no incluye al personal subcontratado. Pesos mensuales por persona a precios de la segunda quincena de julio de 2018.

^{3/} Millones de pesos a precios corrientes.

^{4/} Incluye al subsector 324 Fabricación de productos derivados del petróleo y del carbón.

^{p/} Cifras preliminares.

Fuente: INEGI.

INDICADORES DE ESTABLECIMIENTOS CON PROGRAMA IMMEX CIFRAS DURANTE ABRIL DE 2019

INDICADORES ECONÓMICOS DE COYUNTURA

COMPOSICIÓN POR SUBSECTOR SEGÚN PRINCIPALES INDICADORES DE LOS ESTABLECIMIENTOS NO MANUFACTUREROS CON PROGRAMA IMMEX DURANTE ABRIL DE 2019^{p/}

Subsectores	Estableci- mientos	Personal ocupado			Horas traba- jadas ^{1/}	Remune- raciones medias ^{2/}	Ingresos ^{3/}		
		Total	Depen- diente	Subcon- tratado			Total	Mercado nacional	Mercado extranjero
TOTAL NACIONAL	1,088	341,795	212,599	129,196	66,680	14,653	28,180	11,816	16,364
111 Agricultura	233	183,428	113,240	70,188	36,143	9,130	5,689	551	5,138
212 Minería de minerales metálicos y no metálicos, excepto petróleo y gas	53	45,535	19,708	25,827	10,276	21,472	2,152	53	2,100
434 Comercio al por mayor de materias primas agropecuarias y forestales, para la industria, y materiales de desecho	103	3,462	2,141	1,321	637	16,600	3,205	2,201	1,005
493 Servicios de almacenamiento	143	9,004	4,128	4,876	1,578	21,705	1,574	1,061	513
561 Servicios de apoyo a los negocios	217	41,131	35,423	5,708	7,180	19,668	4,044	1,865	2,179
562 Manejo de residuos y desechos, y servicios de remediación	111	7,266	6,268	998	1,394	11,996	1,135	612	523
Resto de los subsectores ^{4/}	228	51,969	31,691	20,278	9,472	24,018	10,379	5,472	4,906

Nota: La suma de los parciales puede no coincidir con los totales debido al redondeo.

^{1/} Miles de horas.

^{2/} Remuneraciones al personal ocupado que se contrata directamente, no incluye al personal subcontratado. Pesos mensuales por persona a precios de la segunda quincena de julio de 2018.

^{3/} Millones de pesos a precios corrientes.

^{4/} Incluye los subsectores de actividad de acuerdo al Sistema de Clasificación Industrial de América del Norte (SCIAN 2007): 112, 114, 115, 221, 431, 432, 433, 435, 436, 437, 484, 488, 511, 512, 517, 518, 519, 531, 532, 541, 811 y 812.

^{p/} Cifras preliminares.

Fuente: INEGI.

Información más amplia sobre los resultados publicados en esta nota puede obtenerse en el Banco de Información Económica (BIE) de la página del Instituto en Internet <http://www.inegi.org.mx/sistemas/bie/default.aspx>