

INDICADORES DE ESTABLECIMIENTOS CON PROGRAMA IMMEX CIFRAS DURANTE AGOSTO DE 2019

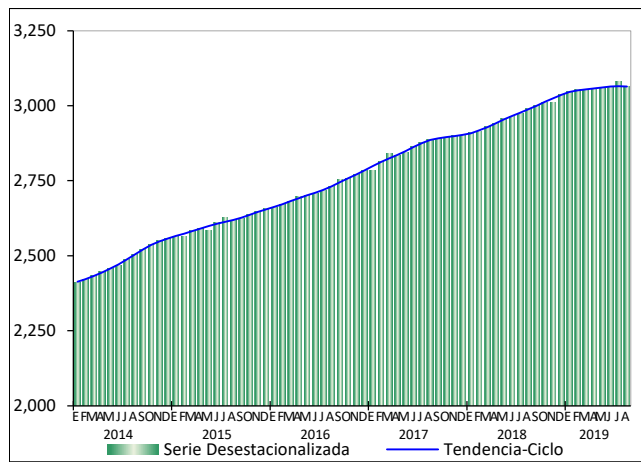
INDICADORES ECONÓMICOS DE COYUNTURA

La Estadística Mensual sobre Establecimientos con Programa de la Industria Manufacturera, Maquiladora y de Servicios de Exportación (IMMEX)¹, muestra las principales características y evolución de los establecimientos manufactureros y no manufactureros (número de establecimientos en activo, personal ocupado, horas trabajadas, remuneraciones e ingresos, entre otras variables) registrados en este programa.

Cifras desestacionalizadas

El **personal ocupado** en los establecimientos con programa IMMEX reportó un descenso de (-)0.5% en agosto de 2019 respecto al mes precedente, con cifras desestacionalizadas². Según el tipo de establecimiento en el que labora, en los manufactureros se redujo (-)0.4%, mientras que en los no manufactureros (que llevan a cabo actividades relativas a la agricultura, pesca, comercio y a los servicios) se incrementó 0.4% a tasa mensual.

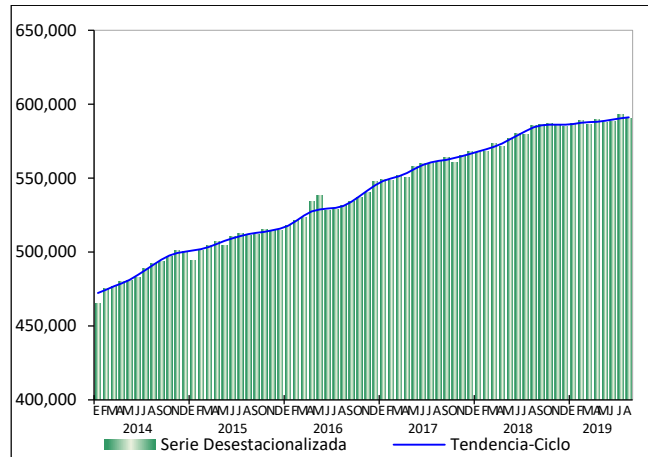
PERSONAL OCUPADO TOTAL AL MES DE AGOSTO DE 2019
SERIES DESESTACIONALIZADA Y DE TENDENCIA-CICLO
(Miles de personas)



Fuente: INEGI.

En el octavo mes del presente año, las **horas trabajadas** disminuyeron (-)0.5% en comparación con las de un mes antes: en los establecimientos manufactureros retrocedieron (-)0.8%, en tanto que en los no manufactureros crecieron 1.5%, con series ajustadas por estacionalidad.

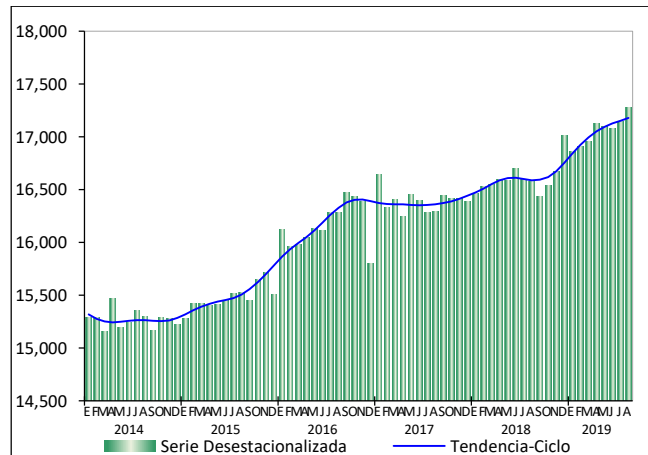
HORAS TRABAJADAS TOTALES AL MES DE AGOSTO DE 2019
SERIES DESESTACIONALIZADA Y DE TENDENCIA-CICLO
(Miles de horas)



Fuente: INEGI.

Las **remuneraciones medias reales**³ pagadas al personal contratado directamente por los establecimientos con programa IMMEX observaron un aumento de 0.8% en agosto de este año con relación a las de julio pasado, según datos desestacionalizados. De manera desagregada, en las unidades económicas no manufactureras subieron 1.9% y en las manufactureras 0.7% mensual.

REMUNERACIONES MEDIAS REALES TOTALES
AL MES DE AGOSTO DE 2019
SERIES DESESTACIONALIZADA Y DE TENDENCIA-CICLO
(Pesos)



Fuente: INEGI.

¹ A finales de 2006 la Secretaría de Economía instrumentó el Programa de la Industria Manufacturera, Maquiladora y de Servicios de Exportación (IMMEX), con el cual las unidades económicas que cumplen con los requisitos para aprovechar las prerrogativas que ofrece, obtienen autorización para elaborar, transformar o reparar bienes importados temporalmente con el propósito de realizar una exportación posterior y/o destinarlos al mercado nacional.

Es importante señalar que la Estadística Mensual del Programa IMMEX no es comparable con la Estadística de la Industria Maquiladora de Exportación que generó y publicó el INEGI hasta diciembre de 2006, ya que si bien ambas se basan en programas de fomento al comercio exterior de la Secretaría de Economía, la referente a la Industria Maquiladora de Exportación se centraba exclusivamente en la producción por cuenta ajena destinada al extranjero.

² La gran mayoría de las series económicas se ven afectadas por factores estacionales y de calendario. El ajuste de las cifras por dichos factores permite obtener las cifras desestacionalizadas, cuyo análisis ayuda a realizar un mejor diagnóstico de la evolución de las variables.

³ Pesos mensuales por persona, deflactados con el INPC base segunda quincena de julio de 2018 = 100.

**INDICADORES DE ESTABLECIMIENTOS
CON PROGRAMA IMMEX
CIFRAS DURANTE AGOSTO DE 2019**

INDICADORES ECONÓMICOS DE COYUNTURA

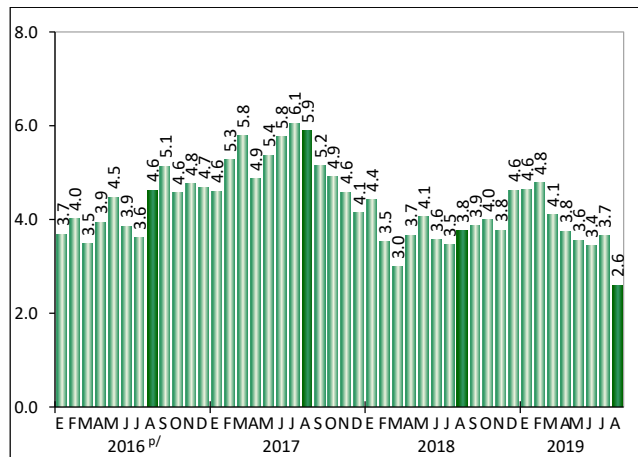
A tasa anual⁴, el personal ocupado mostró un incremento de 2.5%, las horas trabajadas fueron mayores en 0.8% y las remuneraciones medias reales en 4.2% durante agosto de 2019.

**PRINCIPALES INDICADORES DE LOS ESTABLECIMIENTOS
CON PROGRAMA IMMEX DURANTE AGOSTO DE 2019
CIFRAS DESESTACIONALIZADAS**

Indicador	Variación % respecto al:	
	Mes previo	Mismo mes del año anterior
Personal Ocupado	(-) 0.5	2.5
En establecimientos Manufactureros	(-) 0.4	1.5
En establecimientos No manufactureros	0.4	12.2
Horas Trabajadas	(-) 0.5	0.8
En establecimientos Manufactureros	(-) 0.8	(-) 0.7
En establecimientos No manufactureros	1.5	14.0
Remuneraciones Medias Reales	0.8	4.2
En establecimientos Manufactureros	0.7	3.8
En establecimientos No manufactureros	1.9	11.0

Nota: La serie desestacionalizada de los agregados se calcula de manera independiente a la de sus componentes.
Fuente: INEGI.

**PERSONAL OCUPADO EN LOS ESTABLECIMIENTOS
CON PROGRAMA IMMEX AL MES DE AGOSTO DE 2019**
(Variación porcentual respecto al mismo mes de un año antes)



p/ Cifras preliminares a partir del año que se indica.
Fuente: INEGI.

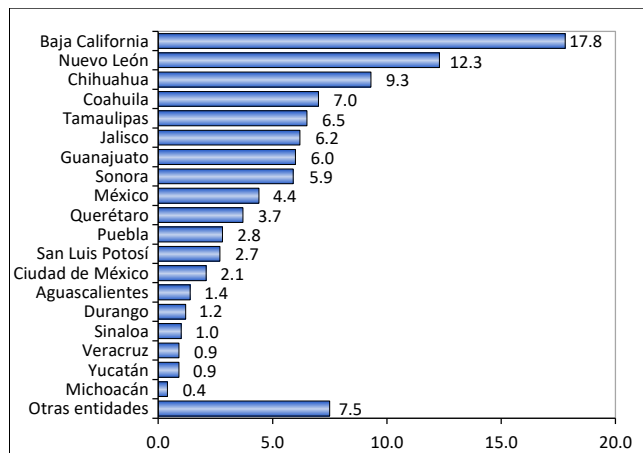
**PERSONAL OCUPADO SEGÚN CONDICIÓN DE CONTRATACIÓN
DURANTE AGOSTO DE 2019^{p/}**

Condición	Personas	Variación % anual
Total	3,059,344	2.6
- En establecimientos Manufactureros	2,732,955	1.5
Contratado por el establecimiento	2,187,139	2.4
Obreros y técnicos	1,863,928	2.5
Empleados administrativos	323,211	1.9
Subcontratado	545,816	(-) 1.9
Obreros y técnicos	429,275	(-) 3.0
Empleados administrativos	116,541	2.3
Ambos tipos de contratación	2,732,955	1.5
Obreros y técnicos	2,293,203	1.4
Empleados administrativos	439,752	2.0
- En establecimientos No manufactureros	326,389	12.9

p/ Cifras preliminares.
Fuente: INEGI.

Anexo de cifras originales

**DISTRIBUCIÓN DE LOS ESTABLECIMIENTOS
CON PROGRAMA IMMEX POR ENTIDAD FEDERATIVA
DURANTE AGOSTO DE 2019^{p/}**
(Estructura porcentual)



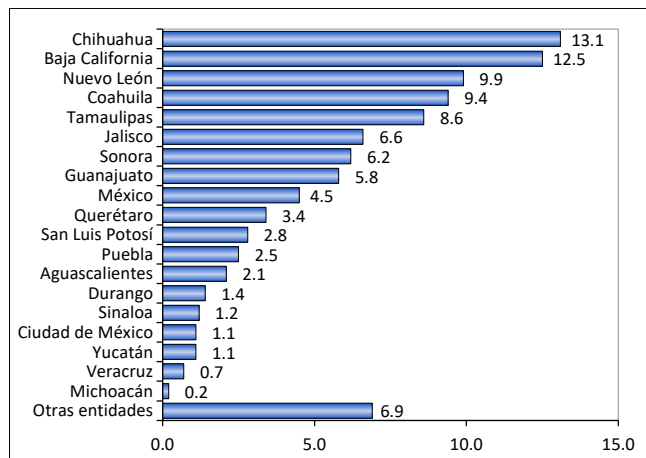
p/ Cifras preliminares.
Fuente: INEGI.

⁴ Variación anual de las cifras desestacionalizadas.

INDICADORES DE ESTABLECIMIENTOS CON PROGRAMA IMMEX CIFRAS DURANTE AGOSTO DE 2019

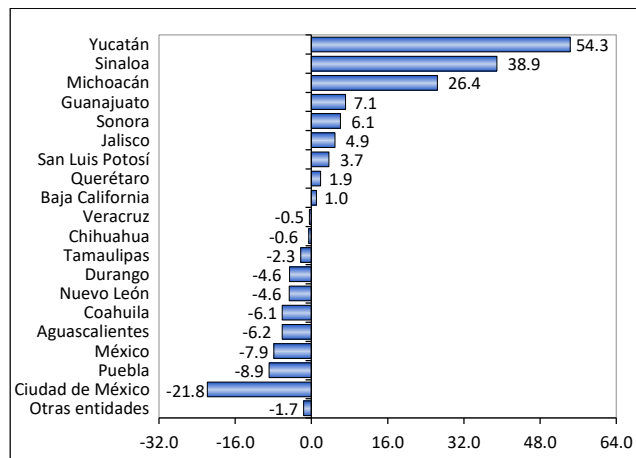
INDICADORES ECONÓMICOS DE COYUNTURA

**DISTRIBUCIÓN DEL PERSONAL OCUPADO
EN LOS ESTABLECIMIENTOS CON PROGRAMA IMMEX
POR ENTIDAD FEDERATIVA DURANTE AGOSTO DE 2019^{P/}**
(Estructura porcentual)



^{P/} Cifras preliminares.
Fuente: INEGI.

**HORAS TRABAJADAS EN LOS ESTABLECIMIENTOS
CON PROGRAMA IMMEX POR ENTIDAD FEDERATIVA
DURANTE AGOSTO DE 2019^{P/}**
(Variación porcentual respecto al mismo mes de un año antes)



^{P/} Cifras preliminares.
Fuente: INEGI.

**HORAS TRABAJADAS Y REMUNERACIONES MEDIAS REALES
DURANTE AGOSTO DE 2019^{P/}**

Condición	Miles de horas	Variación % anual
Horas Trabajadas	610,877	(-) 0.5
- En establecimientos Manufactureros	544,844	(-) 2.0
Por personal contratado directamente	433,437	(-) 1.3
Obreros y técnicos	367,924	(-) 1.3
Empleados administrativos	65,513	(-) 1.0
Por personal subcontratado	111,407	(-) 4.8
Obreros y técnicos	87,611	(-) 6.1
Empleados administrativos	23,796	0.4
Ambos tipos de contratación	544,844	(-) 2.0
Obreros y técnicos	455,535	(-) 2.3
Empleados administrativos	89,309	(-) 0.6
- En establecimientos No manufactureros	66,033	14.6
Remuneraciones Medias Reales^{*/}	17,543	3.5
- En establecimientos Manufactureros	17,667	3.0
Salarios pagados a obreros y técnicos	9,786	3.1
Sueldos pagados a empleados administrativos	29,966	2.9
Contribuciones patronales a la seguridad social	2,822	3.9
Prestaciones sociales	2,077	2.6
- En establecimientos No manufactureros	16,192	10.8

^{*/} Corresponden al personal ocupado que se contrata directamente, no incluye al personal subcontratado. Pesos mensuales por persona a precios de la segunda quincena de julio de 2018.

^{P/} Cifras preliminares.
Fuente: INEGI.

**INGRESOS DE LOS ESTABLECIMIENTOS
CON PROGRAMA IMMEX DURANTE AGOSTO^{P/}**
(Millones de pesos corrientes)

Ingresos	2018	2019	Estructura porcentual	
			2018	2019
Totales	484,271	495,768	100.0	100.0
Manufactureros	459,747	467,289	94.9	94.3
No manufactureros	24,524	28,479	5.1	5.7
Mercado nacional	188,022	181,717	38.8	36.7
Mercado extranjero	296,248	314,051	61.2	63.3

Nota: La suma de los parciales puede no coincidir con el total debido al redondeo.
^{P/} Cifras preliminares.
Fuente: INEGI.

**INDICADORES DE ESTABLECIMIENTOS
CON PROGRAMA IMMEX
CIFRAS DURANTE AGOSTO DE 2019**

INDICADORES ECONÓMICOS DE COYUNTURA

**COMPOSICIÓN POR SUBSECTOR SEGÚN PRINCIPALES INDICADORES DE LOS ESTABLECIMIENTOS
MANUFACTUREROS CON PROGRAMA IMMEX DURANTE AGOSTO DE 2019^{p/}**

Subsectores	Estableci- mientos	Personal ocupado			Horas traba- jadas ^{1/}	Remune- raciones medias ^{2/}	Ingresos ^{3/}		
		Total	Depen- diente	Subcon- tratado			Total	Mercado nacional	Mercado extranjero
TOTAL NACIONAL	5,190	2,732,955	2,187,139	545,816	544,844	17,667	467,289	168,591	298,699
311 Industria alimentaria	265	127,080	82,628	44,452	26,961	17,462	30,051	22,050	8,002
312 Industria de las bebidas y del tabaco	88	34,307	26,171	8,136	7,030	23,499	22,353	11,784	10,569
313 Fabricación de insumos textiles y acabado de textiles	78	33,957	24,225	9,732	7,256	11,898	3,630	1,938	1,692
314 Fabricación de productos textiles, excepto prendas de vestir	56	12,634	11,527	1,107	2,545	13,008	801	363	438
315 Fabricación de prendas de vestir	309	97,682	88,480	9,202	20,242	8,762	2,899	540	2,360
316 Curtido y acabado de cuero y piel, y fabricación de productos de cuero, piel y materiales sucedáneos	91	24,386	21,455	2,931	4,792	12,988	1,732	396	1,336
321 Industria de la madera	57	8,063	7,060	1,003	1,644	13,085	791	375	416
322 Industria del papel	130	36,666	30,539	6,127	8,057	18,112	6,928	4,470	2,458
323 Impresión e industrias conexas	77	14,338	11,870	2,468	2,862	14,639	722	350	372
325 Industria química	221	65,244	36,591	28,653	13,745	22,982	26,622	15,816	10,807
326 Industria del plástico y del hule	588	178,247	125,075	53,172	35,801	17,976	21,117	9,912	11,205
327 Fabricación de productos a base de minerales no metálicos	131	50,701	33,277	17,424	11,239	20,655	7,414	3,449	3,965
331 Industrias metálicas básicas	194	83,899	56,375	27,524	17,853	29,800	35,703	22,241	13,462
332 Fabricación de productos metálicos	510	136,500	96,662	39,838	27,248	20,527	17,171	9,449	7,722
333 Fabricación de maquinaria y equipo	244	96,165	76,401	19,764	18,877	19,724	16,020	2,356	13,664
334 Fabricación de equipo de computación, comunicación, medición y de otros equipos, componentes y accesorios electrónicos	378	341,413	314,783	26,630	67,513	16,873	15,764	981	14,783
335 Fabricación de accesorios, aparatos eléctricos y equipo de generación de energía eléctrica	283	173,532	136,918	36,614	33,396	16,857	18,283	6,236	12,047
336 Fabricación de equipo de transporte	1,068	986,905	785,803	201,102	192,617	17,887	229,924	54,873	175,051
337 Fabricación de muebles, colchones y persianas	136	39,341	37,740	1,601	7,818	13,757	1,553	174	1,380
339 Otras industrias manufactureras ^{4/}	286	191,895	183,559	8,336	37,348	17,046	7,808	838	6,970

Nota: La suma de los parciales puede no coincidir con los totales debido al redondeo.

1/ Miles de horas.

2/ Remuneraciones al personal ocupado que se contrata directamente, no incluye al personal subcontratado. Pesos mensuales por persona a precios de la segunda quincena de julio de 2018.

3/ Millones de pesos a precios corrientes.

4/ Incluye al subsector 324 Fabricación de productos derivados del petróleo y del carbón.

p/ Cifras preliminares.

Fuente: INEGI.

**INDICADORES DE ESTABLECIMIENTOS
CON PROGRAMA IMMEX
CIFRAS DURANTE AGOSTO DE 2019**

INDICADORES ECONÓMICOS DE COYUNTURA

**COMPOSICIÓN POR SUBSECTOR SEGÚN PRINCIPALES INDICADORES DE LOS ESTABLECIMIENTOS
NO MANUFACTUREROS CON PROGRAMA IMMEX DURANTE AGOSTO DE 2019^{p/}**

Subsectores	Estableci- mientos	Personal ocupado			Horas traba- jadas ^{1/}	Remune- raciones medias ^{2/}	Ingresos ^{3/}		
		Total	Depen- diente	Subcon- tratado			Total	Mercado nacional	Mercado extranjero
TOTAL NACIONAL	1,187	326,389	201,358	125,031	66,033	16,192	28,479	13,126	15,353
111 Agricultura	232	158,188	95,114	63,074	33,424	8,733	4,781	508	4,273
212 Minería de minerales metálicos y no metálicos, excepto petróleo y gas	55	45,578	20,092	25,486	10,252	21,792	2,206	32	2,173
434 Comercio al por mayor de materias primas agropecuarias y forestales, para la industria, y materiales de desecho	120	4,333	2,961	1,372	839	14,760	3,462	2,351	1,112
493 Servicios de almacenamiento	181	10,725	4,951	5,774	1,971	26,546	2,436	1,698	738
561 Servicios de apoyo a los negocios	231	43,826	37,282	6,544	7,860	22,581	4,146	2,015	2,131
562 Manejo de residuos y desechos, y servicios de remediación	120	7,628	6,600	1,028	1,546	12,810	1,088	582	507
Resto de los subsectores ^{4/}	248	56,111	34,358	21,753	10,141	25,916	10,360	5,941	4,419

Nota: La suma de los parciales puede no coincidir con los totales debido al redondeo.

^{1/} Miles de horas.

^{2/} Remuneraciones al personal ocupado que se contrata directamente, no incluye al personal subcontratado. Pesos mensuales por persona a precios de la segunda quincena de julio de 2018.

^{3/} Millones de pesos a precios corrientes.

^{4/} Incluye los subsectores de actividad de acuerdo con el Sistema de Clasificación Industrial de América del Norte (SCIAN 2007): 112, 114, 115, 221, 431, 432, 433, 435, 436, 437, 484, 488, 511, 512, 517, 518, 519, 531, 532, 541, 811 y 812.

^{p/} Cifras preliminares.

Fuente: INEGI.

Información más amplia sobre los resultados publicados en esta nota puede obtenerse en el Banco de Información Económica (BIE) de la página del Instituto en Internet <http://www.inegi.org.mx/sistemas/bie/default.aspx>