

INDICADORES DE ESTABLECIMIENTOS CON PROGRAMA IMMEX

CIFRAS DURANTE SEPTIEMBRE DE 2019

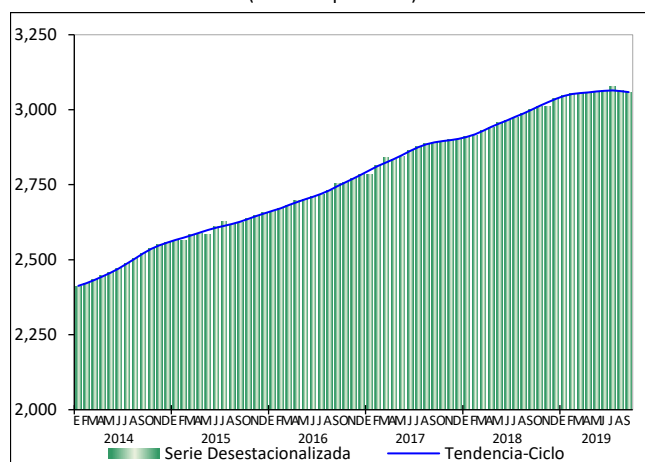
INDICADORES ECONÓMICOS DE COYUNTURA

La Estadística Mensual sobre Establecimientos con Programa de la Industria Manufacturera, Maquiladora y de Servicios de Exportación (IMMEX)¹, muestra las principales características y evolución de los establecimientos manufactureros y no manufactureros (número de establecimientos en activo, personal ocupado, horas trabajadas, remuneraciones e ingresos, entre otras variables) registrados en este programa.

Cifras desestacionalizadas

El **personal ocupado** en los establecimientos con programa IMMEX disminuyó (-)0.2% en septiembre de 2019 respecto al mes inmediato anterior, con cifras desestacionalizadas². Según el tipo de establecimiento en el que labora, en los no manufactureros (que llevan a cabo actividades relativas a la agricultura, pesca, comercio y a los servicios) descendió (-)0.8% y en los manufactureros (-)0.2% a tasa mensual.

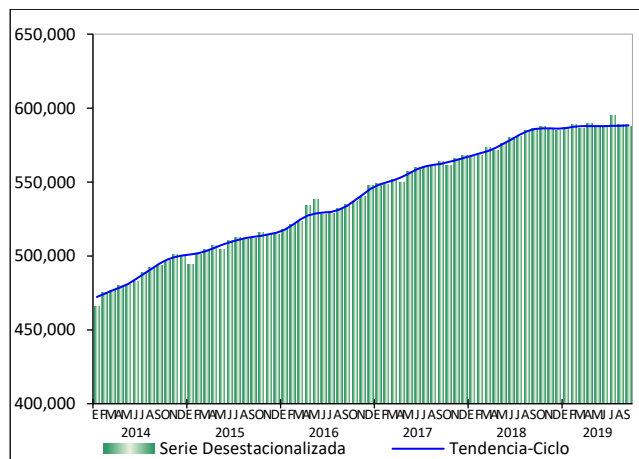
PERSONAL OCUPADO TOTAL A SEPTIEMBRE DE 2019
SERIES DESESTACIONALIZADA Y DE TENDENCIA-CICLO
(Miles de personas)



Fuente: INEGI.

En el noveno mes de este año, las **horas trabajadas** fueron menores en (-)0.2% en comparación con las del mes precedente: en los establecimientos manufactureros retrocedieron (-)0.3%, en tanto que en los no manufactureros aumentaron 0.1%, con series ajustadas por estacionalidad.

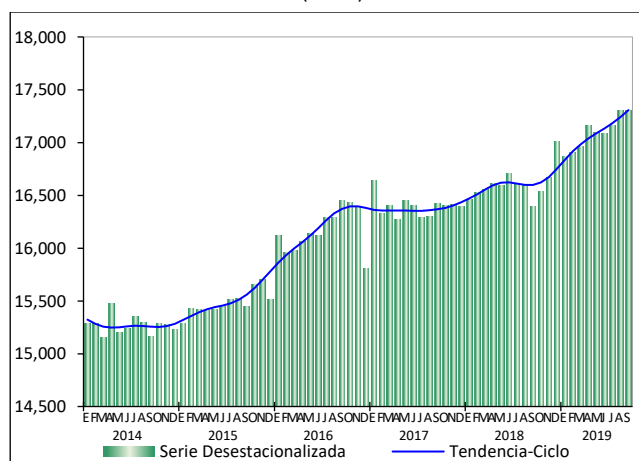
HORAS TRABAJADAS TOTALES A SEPTIEMBRE DE 2019
SERIES DESESTACIONALIZADA Y DE TENDENCIA-CICLO
(Miles de horas)



Fuente: INEGI.

Las **remuneraciones medias reales**³ pagadas al personal contratado directamente por los establecimientos con programa IMMEX no presentaron variación en septiembre del año en curso con relación a las de agosto pasado, según datos desestacionalizados. De manera desagregada, en las unidades económicas no manufactureras crecieron 2.4%, mientras que en las manufactureras cayeron (-)0.2% mensual.

REMUNERACIONES MEDIAS REALES TOTALES
A SEPTIEMBRE DE 2019
SERIES DESESTACIONALIZADA Y DE TENDENCIA-CICLO
(Pesos)



Fuente: INEGI.

¹ A finales de 2006 la Secretaría de Economía instrumentó el Programa de la Industria Manufacturera, Maquiladora y de Servicios de Exportación (IMMEX), con el cual las unidades económicas que cumplen con los requisitos para aprovechar las prerrogativas que ofrece, obtienen autorización para elaborar, transformar o reparar bienes importados temporalmente con el propósito de realizar una exportación posterior y/o destinarlos al mercado nacional.

Es importante señalar que la Estadística Mensual del Programa IMMEX no es comparable con la Estadística de la Industria Maquiladora de Exportación que generó y publicó el INEGI hasta diciembre de 2006, ya que si bien ambas se basan en programas de fomento al comercio exterior de la Secretaría de Economía, la referente a la Industria Maquiladora de Exportación se centraba exclusivamente en la producción por cuenta ajena destinada al extranjero.

² La gran mayoría de las series económicas se ven afectadas por factores estacionales y de calendario. El ajuste de las cifras por dichos factores permite obtener las cifras desestacionalizadas, cuyo análisis ayuda a realizar un mejor diagnóstico de la evolución de las variables.

³ Pesos mensuales por persona, deflactados con el INPC base segunda quincena de julio de 2018 = 100.

INDICADORES DE ESTABLECIMIENTOS CON PROGRAMA IMMEX

CIFRAS DURANTE SEPTIEMBRE DE 2019

INDICADORES ECONÓMICOS DE COYUNTURA

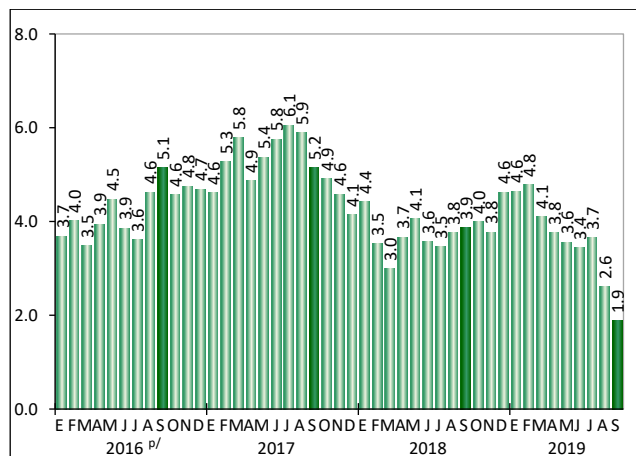
A tasa anual⁴, el personal ocupado se incrementó 1.9%, las horas trabajadas fueron superiores en 0.2% y las remuneraciones medias reales subieron 5.5% durante septiembre de este año.

PRINCIPALES INDICADORES DE LOS ESTABLECIMIENTOS CON PROGRAMA IMMEX DURANTE SEPTIEMBRE DE 2019 CIFRAS DESESTACIONALIZADAS

Indicador	Variación % respecto al:	
	Mes previo	Mismo mes del año anterior
Personal Ocupado	(-) 0.2	1.9
En establecimientos Manufactureros	(-) 0.2	0.9
En establecimientos No manufactureros	(-) 0.8	11.2
Horas Trabajadas	(-) 0.2	0.2
En establecimientos Manufactureros	(-) 0.3	(-) 1.4
En establecimientos No manufactureros	0.1	15.9
Remuneraciones Medias Reales	0.0	5.5
En establecimientos Manufactureros	(-) 0.2	5.2
En establecimientos No manufactureros	2.4	10.0

Nota: La serie desestacionalizada de los agregados se calcula de manera independiente a la de sus componentes.
Fuente: INEGI.

PERSONAL OCUPADO EN LOS ESTABLECIMIENTOS CON PROGRAMA IMMEX A SEPTIEMBRE DE 2019 (Variación porcentual respecto al mismo mes de un año antes)



p/ Cifras preliminares a partir del año que se indica.
Fuente: INEGI.

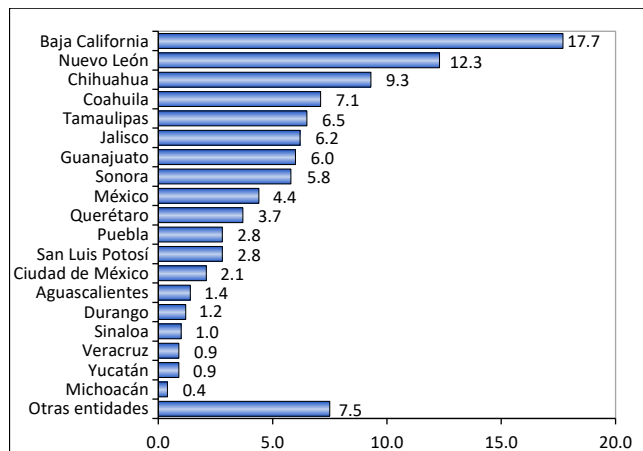
PERSONAL OCUPADO SEGÚN CONDICIÓN DE CONTRATACIÓN DURANTE SEPTIEMBRE DE 2019^{p/}

Condición	Personas	Variación % anual
Total	3,049,609	1.9
- En establecimientos Manufactureros	2,723,167	0.8
Contratado por el establecimiento	2,174,020	1.5
Obreros y técnicos	1,852,383	1.5
Empleados administrativos	321,637	1.6
Subcontratado	549,147	(-) 1.9
Obreros y técnicos	431,073	(-) 3.3
Empleados administrativos	118,074	3.7
Ambos tipos de contratación	2,723,167	0.8
Obreros y técnicos	2,283,456	0.6
Empleados administrativos	439,711	2.1
- En establecimientos No manufactureros	326,442	11.6

p/ Cifras preliminares.
Fuente: INEGI.

Anexo de cifras originales

DISTRIBUCIÓN DE LOS ESTABLECIMIENTOS CON PROGRAMA IMMEX POR ENTIDAD FEDERATIVA DURANTE SEPTIEMBRE DE 2019^{p/} (Estructura porcentual)



p/ Cifras preliminares.
Fuente: INEGI.

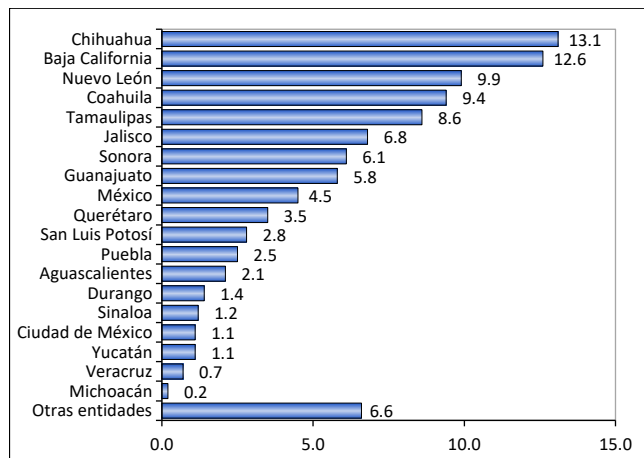
⁴ Variación anual de las cifras desestacionalizadas.

INDICADORES DE ESTABLECIMIENTOS CON PROGRAMA IMMEX

CIFRAS DURANTE SEPTIEMBRE DE 2019

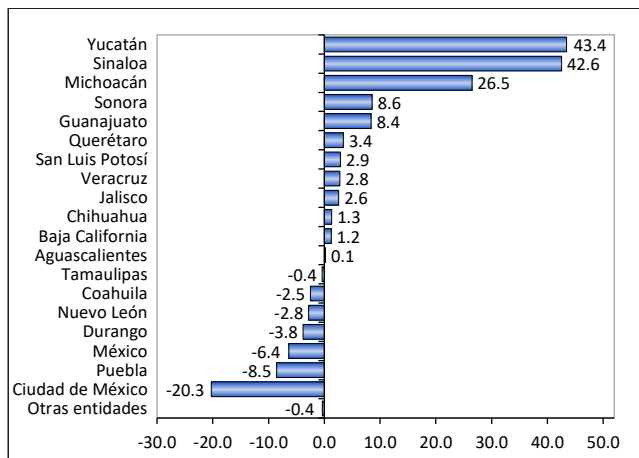
INDICADORES ECONÓMICOS DE COYUNTURA

**DISTRIBUCIÓN DEL PERSONAL OCUPADO
EN LOS ESTABLECIMIENTOS CON PROGRAMA IMMEX
POR ENTIDAD FEDERATIVA DURANTE SEPTIEMBRE DE 2019^{P/}**
(Estructura porcentual)



^{P/} Cifras preliminares.
Fuente: INEGI.

**HORAS TRABAJADAS EN LOS ESTABLECIMIENTOS
CON PROGRAMA IMMEX POR ENTIDAD FEDERATIVA
DURANTE SEPTIEMBRE DE 2019^{P/}**
(Variación porcentual respecto al mismo mes de un año antes)



^{P/} Cifras preliminares.
Fuente: INEGI.

**HORAS TRABAJADAS Y REMUNERACIONES MEDIAS REALES
DURANTE SEPTIEMBRE DE 2019^{P/}**

Condición	Miles de horas	Variación % anual
Horas Trabajadas	581,727	1.0
- En establecimientos Manufactureros	517,044	(-) 0.6
Por personal contratado directamente	409,707	0.0
Obreros y técnicos	347,522	0.1
Empleados administrativos	62,185	(-) 0.2
Por personal subcontratado	107,337	(-) 2.9
Obreros y técnicos	84,173	(-) 4.7
Empleados administrativos	23,164	4.2
Ambos tipos de contratación	517,044	(-) 0.6
Obreros y técnicos	431,695	(-) 0.9
Empleados administrativos	85,349	0.9
- En establecimientos No manufactureros	64,683	15.7
Remuneraciones Medias Reales^{*/}	16,945	5.6
- En establecimientos Manufactureros	17,031	5.2
Salarios pagados a obreros y técnicos	9,381	5.5
Sueldos pagados a empleados administrativos	29,543	4.4
Contribuciones patronales a la seguridad social	2,660	9.8
Prestaciones sociales	2,006	0.6
- En establecimientos No manufactureros	16,010	10.9

^{*/} Corresponden al personal ocupado que se contrata directamente, no incluye al personal subcontratado. Pesos mensuales por persona a precios de la segunda quincena de julio de 2018.

^{P/} Cifras preliminares.
Fuente: INEGI.

**INGRESOS DE LOS ESTABLECIMIENTOS
CON PROGRAMA IMMEX DURANTE SEPTIEMBRE^{P/}**
(Millones de pesos corrientes)

Ingresos	2018	2019	Estructura porcentual	
			2018	2019
Totales	467,008	474,066	100.0	100.0
Manufactureros	442,815	445,700	94.8	94.0
No manufactureros	24,194	28,366	5.2	6.0
Mercado nacional	181,195	178,253	38.8	37.6
Mercado extranjero	285,813	295,813	61.2	62.4

Nota: La suma de los parciales puede no coincidir con el total debido al redondeo.

^{P/} Cifras preliminares.
Fuente: INEGI.

**INDICADORES DE ESTABLECIMIENTOS
CON PROGRAMA IMMEX**

CIFRAS DURANTE SEPTIEMBRE DE 2019

INDICADORES ECONÓMICOS DE COYUNTURA
**COMPOSICIÓN POR SUBSECTOR SEGÚN PRINCIPALES INDICADORES DE LOS ESTABLECIMIENTOS
MANUFACTUREROS CON PROGRAMA IMMEX DURANTE SEPTIEMBRE DE 2019^{p/}**

Subsectores	Estableci- mientos	Personal ocupado			Horas traba- jadas ^{1/}	Remune- raciones medias ^{2/}	Ingresos ^{3/}		
		Total	Depen- diente	Subcon- tratado			Total	Mercado nacional	Mercado extranjero
TOTAL NACIONAL	5,150	2,723,167	2,174,020	549,147	517,044	17,031	445,700	165,103	280,597
311 Industria alimentaria	261	125,379	81,281	44,098	25,573	16,707	28,217	20,445	7,772
312 Industria de las bebidas y del tabaco	87	34,344	26,178	8,166	6,800	22,946	20,413	11,335	9,078
313 Fabricación de insumos textiles y acabado de textiles	78	33,844	24,074	9,770	6,878	11,504	3,574	1,902	1,672
314 Fabricación de productos textiles, excepto prendas de vestir	55	12,401	11,297	1,104	2,334	12,138	731	325	406
315 Fabricación de prendas de vestir	307	95,521	86,572	8,949	18,313	8,074	2,905	537	2,368
316 Curtido y acabado de cuero y piel, y fabricación de productos de cuero, piel y materiales sucedáneos	89	24,215	21,299	2,916	4,479	12,292	1,728	376	1,352
321 Industria de la madera	57	8,009	7,008	1,001	1,606	11,887	757	393	364
322 Industria del papel	129	35,971	30,029	5,942	7,335	16,941	6,627	4,199	2,428
323 Impresión e industrias conexas	76	14,408	11,849	2,559	2,726	13,577	715	323	392
325 Industria química	217	65,118	36,445	28,673	13,119	21,995	26,079	15,928	10,150
326 Industria del plástico y del hule	584	177,556	125,015	52,541	34,206	16,835	20,498	9,665	10,833
327 Fabricación de productos a base de minerales no metálicos	131	51,085	33,179	17,906	10,848	18,988	7,792	3,612	4,180
331 Industrias metálicas básicas	193	83,512	55,782	27,730	16,910	28,744	35,648	21,520	14,128
332 Fabricación de productos metálicos	503	136,456	95,027	41,429	26,339	20,659	16,965	9,465	7,500
333 Fabricación de maquinaria y equipo	241	95,064	75,252	19,812	17,791	19,713	15,781	2,476	13,305
334 Fabricación de equipo de computación, comunicación, medición y de otros equipos, componentes y accesorios electrónicos	377	340,996	313,178	27,818	64,587	16,802	15,650	937	14,713
335 Fabricación de accesorios, aparatos eléctricos y equipo de generación de energía eléctrica	281	171,405	134,871	36,534	31,351	16,402	17,927	5,803	12,124
336 Fabricación de equipo de transporte	1,066	986,401	784,164	202,237	182,703	17,151	214,430	54,784	159,646
337 Fabricación de muebles, colchones y persianas	135	39,601	38,093	1,508	7,479	13,277	1,485	147	1,338
339 Otras industrias manufactureras ^{4/}	283	191,881	183,427	8,454	35,667	15,934	7,778	930	6,848

Nota: La suma de los parciales puede no coincidir con los totales debido al redondeo.

^{1/} Miles de horas.

^{2/} Remuneraciones al personal ocupado que se contrata directamente, no incluye al personal subcontratado. Pesos mensuales por persona a precios de la segunda quincena de julio de 2018.

^{3/} Millones de pesos a precios corrientes.

^{4/} Incluye al subsector 324 Fabricación de productos derivados del petróleo y del carbón.

^{p/} Cifras preliminares.

Fuente: INEGI.

**INDICADORES DE ESTABLECIMIENTOS
CON PROGRAMA IMMEX**

CIFRAS DURANTE SEPTIEMBRE DE 2019

INDICADORES ECONÓMICOS DE COYUNTURA
**COMPOSICIÓN POR SUBSECTOR SEGÚN PRINCIPALES INDICADORES DE LOS ESTABLECIMIENTOS
NO MANUFACTUREROS CON PROGRAMA IMMEX DURANTE SEPTIEMBRE DE 2019^{p/}**

Subsectores	Estableci- mientos	Personal ocupado			Horas traba- jadas ^{1/}	Remune- raciones medias ^{2/}	Ingresos ^{3/}		
		Total	Depen- diente	Subcon- tratado			Total	Mercado nacional	Mercado extranjero
TOTAL NACIONAL	1,167	326,442	199,618	126,824	64,683	16,010	28,366	13,150	15,216
111 Agricultura	228	159,068	94,521	64,547	32,863	8,457	4,607	488	4,119
212 Minería de minerales metálicos y no metálicos, excepto petróleo y gas	55	45,334	20,073	25,261	10,132	21,748	2,184	29	2,155
434 Comercio al por mayor de materias primas agropecuarias y forestales, para la industria, y materiales de desecho	118	4,415	2,990	1,425	804	14,146	3,390	2,278	1,111
493 Servicios de almacenamiento	180	10,697	4,935	5,762	1,879	27,573	2,434	1,700	734
561 Servicios de apoyo a los negocios	226	44,053	37,174	6,879	7,632	22,303	4,228	2,076	2,153
562 Manejo de residuos y desechos, y servicios de remediación	118	7,437	6,421	1,016	1,427	12,601	1,096	599	496
Resto de los subsectores ^{4/}	242	55,438	33,504	21,934	9,946	26,018	10,427	5,979	4,448

Nota: La suma de los parciales puede no coincidir con los totales debido al redondeo.

^{1/} Miles de horas.

^{2/} Remuneraciones al personal ocupado que se contrata directamente, no incluye al personal subcontratado. Pesos mensuales por persona a precios de la segunda quincena de julio de 2018.

^{3/} Millones de pesos a precios corrientes.

^{4/} Incluye los subsectores de actividad de acuerdo con el Sistema de Clasificación Industrial de América del Norte (SCIAN 2007): 112, 114, 115, 221, 431, 432, 433, 435, 436, 437, 484, 488, 511, 512, 517, 518, 519, 531, 532, 541, 811 y 812.

^{p/} Cifras preliminares.

Fuente: INEGI.

Información más amplia sobre los resultados publicados en esta nota puede obtenerse en el Banco de Información Económica (BIE) de la página del Instituto en Internet <http://www.inegi.org.mx/sistemas/bie/default.aspx>