

INDICADORES DE ESTABLECIMIENTOS CON PROGRAMA IMMEX

CIFRAS DURANTE OCTUBRE DE 2019

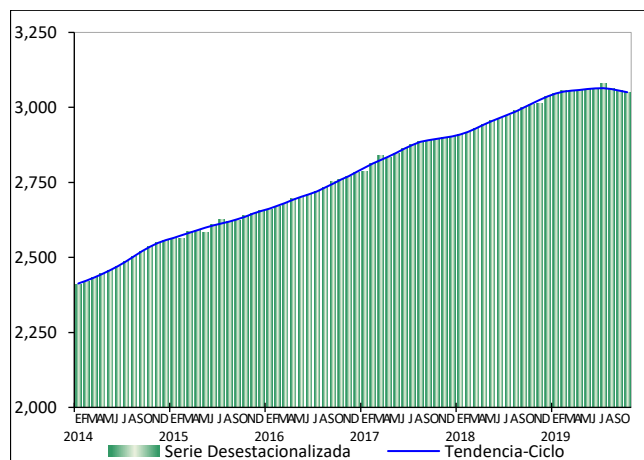
INDICADORES ECONÓMICOS DE COYUNTURA

La Estadística Mensual sobre Establecimientos con Programa de la Industria Manufacturera, Maquiladora y de Servicios de Exportación (IMMEX)¹, muestra las principales características y evolución de los establecimientos manufactureros y no manufactureros (número de establecimientos en activo, personal ocupado, horas trabajadas, remuneraciones e ingresos, entre otras variables) registrados en este programa.

Cifras desestacionalizadas

El **personal ocupado** en los establecimientos con programa IMMEX presentó una caída de (-)0.2% en octubre de este año respecto al mes inmediato anterior, con cifras desestacionalizadas². Según el tipo de establecimiento en el que labora, en los manufactureros disminuyó (-)0.2%, mientras que en los no manufactureros (que llevan a cabo actividades relativas a la agricultura, pesca, comercio y a los servicios) aumentó 0.6% a tasa mensual.

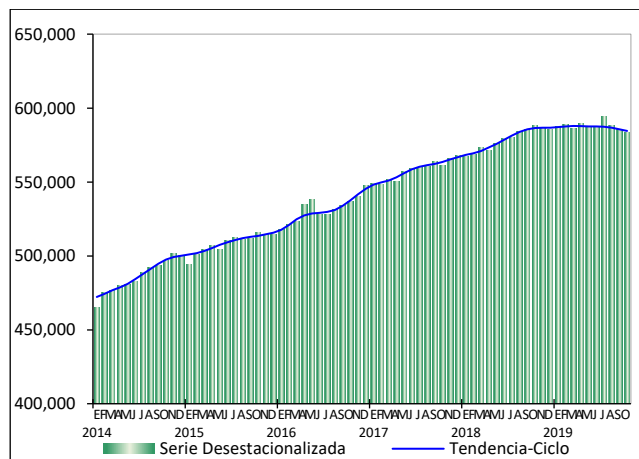
PERSONAL OCUPADO TOTAL A OCTUBRE DE 2019
SERIES DESESTACIONALIZADA Y DE TENDENCIA-CICLO
(Miles de personas)



Fuente: INEGI.

En el décimo mes de 2019, las **horas trabajadas** descendieron (-)0.4% en comparación con las del mes precedente: en los establecimientos no manufactureros fueron menores en (-)2.5% y en los manufactureros en (-)0.2%, con series ajustadas por estacionalidad.

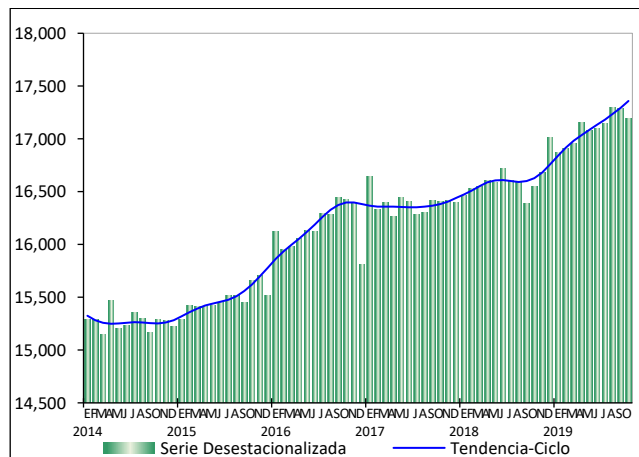
HORAS TRABAJADAS TOTALES A OCTUBRE DE 2019
SERIES DESESTACIONALIZADA Y DE TENDENCIA-CICLO
(Miles de horas)



Fuente: INEGI.

Las **remuneraciones medias reales**³ pagadas al personal contratado directamente por los establecimientos con programa IMMEX se redujeron (-)0.6% en octubre del año en curso con relación a las de septiembre pasado, según datos desestacionalizados. De manera desagregada, en las unidades económicas no manufactureras retrocedieron (-)1.3% y en las manufactureras (-)0.3% mensual.

REMUNERACIONES MEDIAS REALES TOTALES
A OCTUBRE DE 2019
SERIES DESESTACIONALIZADA Y DE TENDENCIA-CICLO
(Pesos)



Fuente: INEGI.

¹ A finales de 2006 la Secretaría de Economía instrumentó el Programa de la Industria Manufacturera, Maquiladora y de Servicios de Exportación (IMMEX), con el cual las unidades económicas que cumplen con los requisitos para aprovechar las prerrogativas que ofrece, obtienen autorización para elaborar, transformar o reparar bienes importados temporalmente con el propósito de realizar una exportación posterior y/o destinarlos al mercado nacional.

Es importante señalar que la Estadística Mensual del Programa IMMEX no es comparable con la Estadística de la Industria Maquiladora de Exportación que generó y publicó el INEGI hasta diciembre de 2006, ya que si bien ambas se basan en programas de fomento al comercio exterior de la Secretaría de Economía, la referente a la Industria Maquiladora de Exportación se centraba exclusivamente en la producción por cuenta ajena destinada al extranjero.

² La gran mayoría de las series económicas se ven afectadas por factores estacionales y de calendario. El ajuste de las cifras por dichos factores permite obtener las cifras desestacionalizadas, cuyo análisis ayuda a realizar un mejor diagnóstico de la evolución de las variables.

³ Pesos mensuales por persona, deflactados con el INPC base segunda quincena de julio de 2018 = 100.

INDICADORES DE ESTABLECIMIENTOS CON PROGRAMA IMMEX

CIFRAS DURANTE OCTUBRE DE 2019

INDICADORES ECONÓMICOS DE COYUNTURA

A tasa anual⁴, el personal ocupado se incrementó 1.4% y las remuneraciones medias reales subieron 3.9%, en tanto que las horas trabajadas decrecieron (-)0.8% durante octubre de este año.

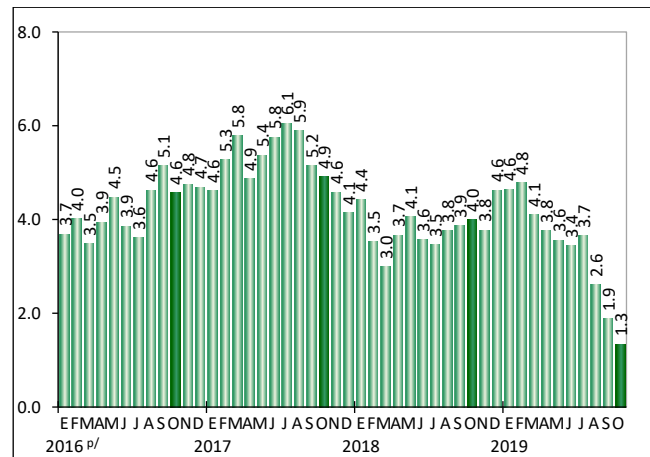
PRINCIPALES INDICADORES DE LOS ESTABLECIMIENTOS CON PROGRAMA IMMEX DURANTE OCTUBRE DE 2019 CIFRAS DESESTACIONALIZADAS

Indicador	Variación % respecto al:	
	Mes previo	Mismo mes del año anterior
Personal Ocupado	(-) 0.2	1.4
En establecimientos Manufactureros	(-) 0.2	0.2
En establecimientos No manufactureros	0.6	12.4
Horas Trabajadas	(-) 0.4	(-) 0.8
En establecimientos Manufactureros	(-) 0.2	(-) 2.1
En establecimientos No manufactureros	(-) 2.5	11.3
Remuneraciones Medias Reales	(-) 0.6	3.9
En establecimientos Manufactureros	(-) 0.3	3.8
En establecimientos No manufactureros	(-) 1.3	6.8

Nota: La serie desestacionalizada de los agregados se calcula de manera independiente a la de sus componentes.
Fuente: INEGI.

PERSONAL OCUPADO EN LOS ESTABLECIMIENTOS CON PROGRAMA IMMEX A OCTUBRE DE 2019

(Variación porcentual respecto al mismo mes de un año antes)



p/ Cifras preliminares a partir del año que se indica.
Fuente: INEGI.

PERSONAL OCUPADO SEGÚN CONDICIÓN DE CONTRATACIÓN DURANTE OCTUBRE DE 2019^{p/}

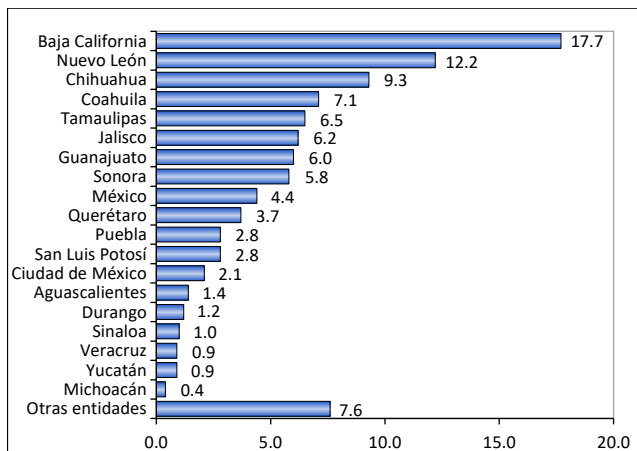
Condición	Personas	Variación % anual
Total	3,054,532	1.3
- En establecimientos Manufactureros	2,721,367	0.1
Contratado por el establecimiento	2,174,466	0.7
Obreros y técnicos	1,852,538	0.4
Empleados administrativos	321,928	2.4
Subcontratado	546,901	(-) 1.9
Obreros y técnicos	430,715	(-) 2.8
Empleados administrativos	116,186	1.5
Ambos tipos de contratación	2,721,367	0.1
Obreros y técnicos	2,283,253	(-) 0.2
Empleados administrativos	438,114	2.1
- En establecimientos No manufactureros	333,165	12.4

p/ Cifras preliminares.
Fuente: INEGI.

Anexo de cifras originales

DISTRIBUCIÓN DE LOS ESTABLECIMIENTOS CON PROGRAMA IMMEX POR ENTIDAD FEDERATIVA DURANTE OCTUBRE DE 2019^{p/}

(Estructura porcentual)



p/ Cifras preliminares.
Fuente: INEGI.

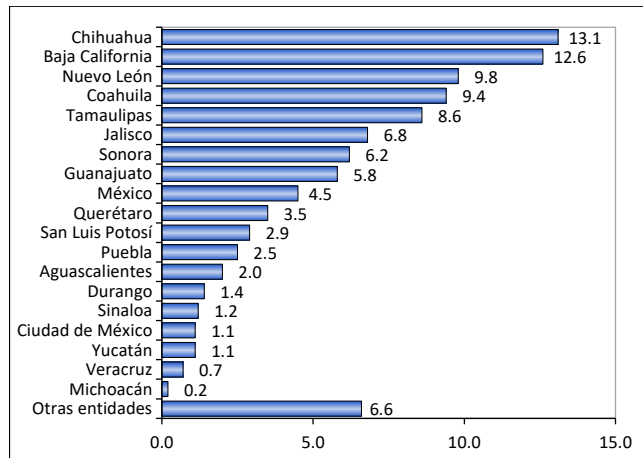
⁴ Variación anual de las cifras desestacionalizadas.

INDICADORES DE ESTABLECIMIENTOS CON PROGRAMA IMMEX

CIFRAS DURANTE OCTUBRE DE 2019

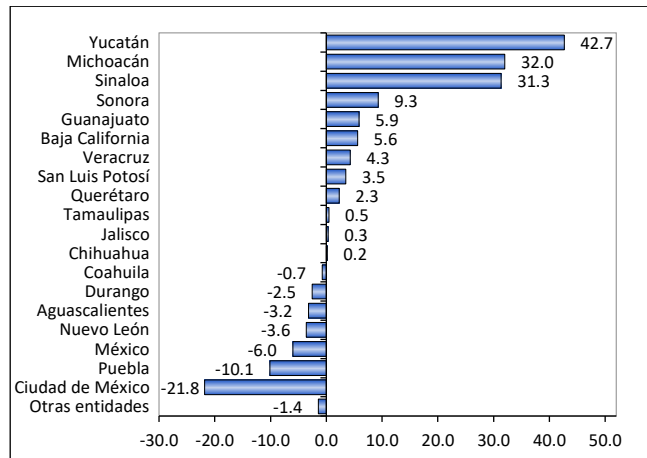
INDICADORES ECONÓMICOS DE COYUNTURA

**DISTRIBUCIÓN DEL PERSONAL OCUPADO
EN LOS ESTABLECIMIENTOS CON PROGRAMA IMMEX
POR ENTIDAD FEDERATIVA DURANTE OCTUBRE DE 2019^{P/}**
(Estructura porcentual)



^{P/} Cifras preliminares.
Fuente: INEGI.

**HORAS TRABAJADAS EN LOS ESTABLECIMIENTOS
CON PROGRAMA IMMEX POR ENTIDAD FEDERATIVA
DURANTE OCTUBRE DE 2019^{P/}**
(Variación porcentual respecto al mismo mes de un año antes)



^{P/} Cifras preliminares.
Fuente: INEGI.

**HORAS TRABAJADAS Y REMUNERACIONES MEDIAS REALES
DURANTE OCTUBRE DE 2019^{P/}**

Condición	Miles de horas	Variación % anual
Horas Trabajadas	614,651	1.0
- En establecimientos Manufactureros	548,762	(-) 0.2
Por personal contratado directamente	436,358	0.6
Obreros y técnicos	370,146	0.6
Empleados administrativos	66,212	0.4
Por personal subcontratado	112,404	(-) 3.2
Obreros y técnicos	88,125	(-) 4.5
Empleados administrativos	24,279	2.1
Ambos tipos de contratación	548,762	(-) 0.2
Obreros y técnicos	458,271	(-) 0.4
Empleados administrativos	90,491	0.9
- En establecimientos No manufactureros	65,889	12.5
Remuneraciones Medias Reales^{*/}	17,399	6.0
- En establecimientos Manufactureros	17,536	5.9
Salarios pagados a obreros y técnicos	9,734	7.8
Sueldos pagados a empleados administrativos	29,789	2.9
Contribuciones patronales a la seguridad social	2,781	5.3
Prestaciones sociales	2,052	3.2
- En establecimientos No manufactureros	15,930	7.8

^{*/} Corresponden al personal ocupado que se contrata directamente, no incluye al personal subcontratado. Pesos mensuales por persona a precios de la segunda quincena de julio de 2018.

^{P/} Cifras preliminares.
Fuente: INEGI.

**INGRESOS DE LOS ESTABLECIMIENTOS
CON PROGRAMA IMMEX DURANTE OCTUBRE^{P/}**
(Millones de pesos corrientes)

Ingresos	2018	2019	Estructura porcentual	
			2018	2019
Totales	491,083	476,580	100.0	100.0
Manufactureros	466,109	447,989	94.9	94.0
No manufactureros	24,974	28,591	5.1	6.0
Mercado nacional	194,324	182,607	39.6	38.3
Mercado extranjero	296,760	293,973	60.4	61.7

Nota: La suma de los parciales puede no coincidir con el total debido al redondeo.

^{P/} Cifras preliminares.
Fuente: INEGI.

INDICADORES DE ESTABLECIMIENTOS CON PROGRAMA IMMEX

CIFRAS DURANTE OCTUBRE DE 2019

INDICADORES ECONÓMICOS DE COYUNTURA

COMPOSICIÓN POR SUBSECTOR SEGÚN PRINCIPALES INDICADORES DE LOS ESTABLECIMIENTOS MANUFACTUREROS CON PROGRAMA IMMEX DURANTE OCTUBRE DE 2019^{p/}

Subsectores	Estableci- mientos	Personal ocupado			Horas traba- jadas ^{1/}	Remune- raciones medias ^{2/}	Ingresos ^{3/}		
		Total	Depen- diente	Subcon- tratado			Total	Mercado nacional	Mercado extranjero
TOTAL NACIONAL	5,135	2,721,367	2,174,466	546,901	548,762	17,536	447,989	169,302	278,687
311 Industria alimentaria	259	127,245	82,300	44,945	26,852	16,740	29,922	21,600	8,322
312 Industria de las bebidas y del tabaco	87	34,318	26,180	8,138	7,064	23,365	21,598	11,824	9,774
313 Fabricación de insumos textiles y acabado de textiles	78	33,705	23,948	9,757	6,984	11,547	3,795	2,050	1,745
314 Fabricación de productos textiles, excepto prendas de vestir	55	12,684	11,544	1,140	2,586	12,623	806	361	445
315 Fabricación de prendas de vestir	305	95,794	86,878	8,916	20,099	8,610	2,914	574	2,339
316 Curtido y acabado de cuero y piel, y fabricación de productos de cuero, piel y materiales sucedáneos	88	23,865	20,965	2,900	4,737	12,698	1,732	338	1,394
321 Industria de la madera	57	8,064	7,081	983	1,666	12,973	797	389	408
322 Industria del papel	129	36,627	30,619	6,008	7,928	17,716	7,215	4,685	2,529
323 Impresión e industrias conexas	73	14,879	12,142	2,737	3,108	14,741	676	289	387
325 Industria química	217	64,810	36,059	28,751	13,756	23,232	26,856	16,433	10,423
326 Industria del plástico y del hule	582	176,804	124,677	52,127	36,234	17,736	20,693	9,627	11,066
327 Fabricación de productos a base de minerales no metálicos	131	50,721	33,131	17,590	11,176	19,640	7,831	3,569	4,262
331 Industrias metálicas básicas	193	83,361	56,927	26,434	17,867	29,828	34,518	21,698	12,821
332 Fabricación de productos metálicos	503	137,044	95,174	41,870	27,704	20,129	17,474	9,664	7,810
333 Fabricación de maquinaria y equipo	239	94,324	74,765	19,559	19,015	20,454	15,732	2,852	12,880
334 Fabricación de equipo de computación, comunicación, medición y de otros equipos, componentes y accesorios electrónicos	376	340,131	312,500	27,631	67,540	17,204	16,194	1,005	15,189
335 Fabricación de accesorios, aparatos eléctricos y equipo de generación de energía eléctrica	281	172,184	135,456	36,728	34,089	17,054	18,894	6,830	12,064
336 Fabricación de equipo de transporte	1,064	984,080	782,620	201,460	194,760	17,648	210,845	54,394	156,451
337 Fabricación de muebles, colchones y persianas	135	39,556	38,007	1,549	8,189	13,890	1,608	210	1,398
339 Otras industrias manufactureras ^{4/}	283	191,171	183,493	7,678	37,408	16,484	7,889	910	6,979

Nota: La suma de los parciales puede no coincidir con los totales debido al redondeo.

^{1/} Miles de horas.

^{2/} Remuneraciones al personal ocupado que se contrata directamente, no incluye al personal subcontratado. Pesos mensuales por persona a precios de la segunda quincena de julio de 2018.

^{3/} Millones de pesos a precios corrientes.

^{4/} Incluye al subsector 324 Fabricación de productos derivados del petróleo y del carbón.

^{p/} Cifras preliminares.

Fuente: INEGI.

INDICADORES DE ESTABLECIMIENTOS CON PROGRAMA IMMEX

CIFRAS DURANTE OCTUBRE DE 2019

INDICADORES ECONÓMICOS DE COYUNTURA

COMPOSICIÓN POR SUBSECTOR SEGÚN PRINCIPALES INDICADORES DE LOS ESTABLECIMIENTOS NO MANUFACTUREROS CON PROGRAMA IMMEX DURANTE OCTUBRE DE 2019^{p/}

Subsectores	Estableci- mientos	Personal ocupado			Horas traba- jadas ^{1/}	Remune- raciones medias ^{2/}	Ingresos ^{3/}		
		Total	Depen- diente	Subcon- tratado			Total	Mercado nacional	Mercado extranjero
TOTAL NACIONAL	1,165	333,165	202,710	130,455	65,889	15,930	28,591	13,305	15,286
111 Agricultura	228	165,528	97,024	68,504	33,425	8,349	4,583	486	4,097
212 Minería de minerales metálicos y no metálicos, excepto petróleo y gas	53	44,128	19,369	24,759	9,891	21,937	2,003	26	1,977
434 Comercio al por mayor de materias primas agropecuarias y forestales, para la industria, y materiales de desecho	119	4,417	2,974	1,443	880	15,419	3,389	2,262	1,126
493 Servicios de almacenamiento	181	11,493	5,689	5,804	2,069	23,731	2,568	1,802	766
561 Servicios de apoyo a los negocios	226	44,877	37,847	7,030	7,931	22,663	4,372	2,154	2,218
562 Manejo de residuos y desechos, y servicios de remediación	116	7,423	6,403	1,020	1,514	12,889	1,126	621	505
Resto de los subsectores ^{4/}	242	55,299	33,404	21,895	10,179	26,139	10,551	5,954	4,597

Nota: La suma de los parciales puede no coincidir con los totales debido al redondeo.

^{1/} Miles de horas.

^{2/} Remuneraciones al personal ocupado que se contrata directamente, no incluye al personal subcontratado. Pesos mensuales por persona a precios de la segunda quincena de julio de 2018.

^{3/} Millones de pesos a precios corrientes.

^{4/} Incluye los subsectores de actividad de acuerdo con el Sistema de Clasificación Industrial de América del Norte (SCIAN 2007): 112, 114, 115, 221, 431, 432, 433, 435, 436, 437, 484, 488, 511, 512, 517, 518, 519, 531, 532, 541, 811 y 812.

^{p/} Cifras preliminares.

Fuente: INEGI.

Información más amplia sobre los resultados publicados en esta nota puede obtenerse en el Banco de Información Económica (BIE) de la página del Instituto en Internet <http://www.inegi.org.mx/sistemas/bie/default.aspx>