

INDICADORES DE ESTABLECIMIENTOS CON PROGRAMA IMMEX CIFRAS DURANTE DICIEMBRE DE 2019

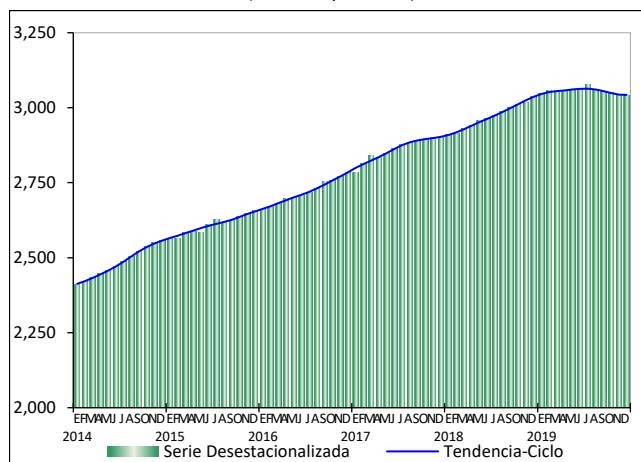
INDICADORES ECONÓMICOS DE COYUNTURA

La Estadística Mensual sobre Establecimientos con Programa de la Industria Manufacturera, Maquiladora y de Servicios de Exportación (IMMEX)¹, muestra las principales características y evolución de los establecimientos manufactureros y no manufactureros (número de establecimientos en activo, personal ocupado, horas trabajadas, remuneraciones e ingresos, entre otras variables) registrados en este programa.

Cifras desestacionalizadas

El **personal ocupado** en los establecimientos con programa IMMEX se mantuvo sin variación en el último mes de 2019 respecto al mes precedente, con cifras desestacionalizadas². Según el tipo de establecimiento en el que labora, en los manufactureros se incrementó 0.1%, mientras que en los no manufactureros (que llevan a cabo actividades relativas a la agricultura, pesca, comercio y a los servicios) descendió (-)0.9% a tasa mensual.

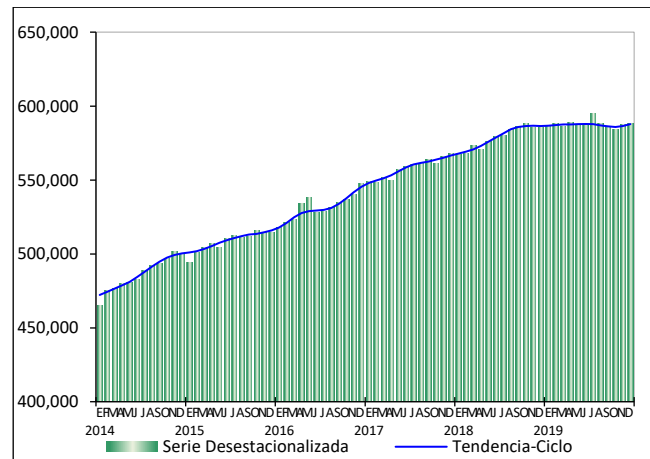
PERSONAL OCUPADO TOTAL A DICIEMBRE DE 2019
SERIES DESESTACIONALIZADA Y DE TENDENCIA-CICLO
(Miles de personas)



Fuente: INEGI.

En diciembre de 2019, las **horas trabajadas** crecieron 0.1% frente a las de un mes antes: en los establecimientos manufactureros avanzaron 0.3%, en tanto que en los no manufactureros retrocedieron (-)1.5%, con series ajustadas por estacionalidad.

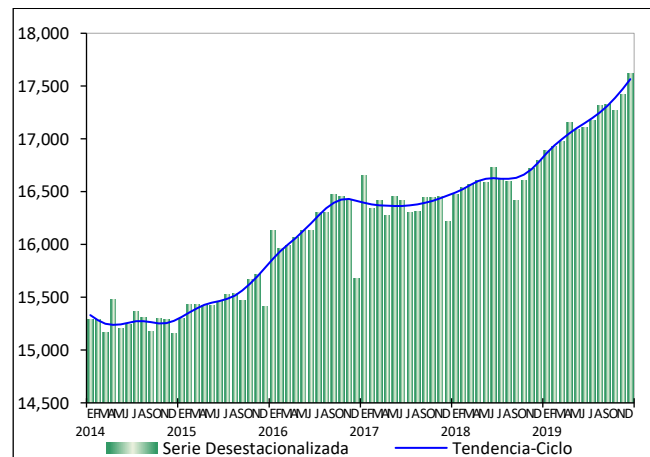
HORAS TRABAJADAS TOTALES A DICIEMBRE DE 2019
SERIES DESESTACIONALIZADA Y DE TENDENCIA-CICLO
(Miles de horas)



Fuente: INEGI.

Las **remuneraciones medias reales**³ pagadas al personal contratado directamente por los establecimientos con programa IMMEX aumentaron 1.2% en diciembre del año pasado en comparación con las del mes inmediato anterior, según datos desestacionalizados. De manera desagregada, en las unidades económicas no manufactureras fueron mayores en 3.8% y en las manufactureras en 1.2% mensual.

REMUNERACIONES MEDIAS REALES TOTALES
A DICIEMBRE DE 2019
SERIES DESESTACIONALIZADA Y DE TENDENCIA-CICLO
(Pesos)



Fuente: INEGI.

¹ A finales de 2006 la Secretaría de Economía instrumentó el Programa de la Industria Manufacturera, Maquiladora y de Servicios de Exportación (IMMEX), con el cual las unidades económicas que cumplen con los requisitos para aprovechar las prerrogativas que ofrece, obtienen autorización para elaborar, transformar o reparar bienes importados temporalmente con el propósito de realizar una exportación posterior y/o destinarlos al mercado nacional.

Es importante señalar que la Estadística Mensual del Programa IMMEX no es comparable con la Estadística de la Industria Maquiladora de Exportación que generó y publicó el INEGI hasta diciembre de 2006, ya que si bien ambas se basan en programas de fomento al comercio exterior de la Secretaría de Economía, la referente a la Industria Maquiladora de Exportación se centraba exclusivamente en la producción por cuenta ajena destinada al extranjero.

² La gran mayoría de las series económicas se ven afectadas por factores estacionales y de calendario. El ajuste de las cifras por dichos factores permite obtener las cifras desestacionalizadas, cuyo análisis ayuda a realizar un mejor diagnóstico de la evolución de las variables.

³ Pesos mensuales por persona, deflactados con el INPC base segunda quincena de julio de 2018 = 100.

INDICADORES DE ESTABLECIMIENTOS CON PROGRAMA IMMEX

CIFRAS DURANTE DICIEMBRE DE 2019

INDICADORES ECONÓMICOS DE COYUNTURA

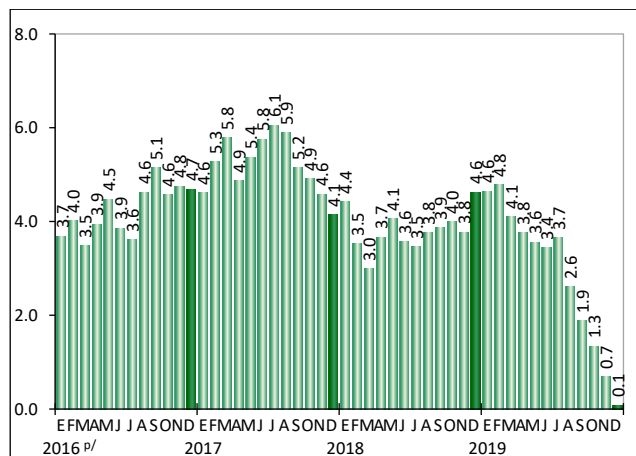
A tasa anual⁴, el personal ocupado reportó un alza de 0.1%, las remuneraciones medias reales ascendieron 4.9% y las horas trabajadas 0.5% en diciembre de 2019.

PRINCIPALES INDICADORES DE LOS ESTABLECIMIENTOS CON PROGRAMA IMMEX DURANTE DICIEMBRE DE 2019 CIFRAS DESESTACIONALIZADAS

Indicador	Variación % respecto al:	
	Mes previo	Mismo mes del año anterior
Personal Ocupado	0.0	0.1
En establecimientos Manufactureros	0.1	(-) 0.6
En establecimientos No manufactureros	(-) 0.9	6.4
Horas Trabajadas	0.1	0.5
En establecimientos Manufactureros	0.3	(-) 0.5
En establecimientos No manufactureros	(-) 1.5	8.2
Remuneraciones Medias Reales	1.2	4.9
En establecimientos Manufactureros	1.2	4.1
En establecimientos No manufactureros	3.8	15.5

Nota: La serie desestacionalizada de los agregados se calcula de manera independiente a la de sus componentes.
Fuente: INEGI.

PERSONAL OCUPADO EN LOS ESTABLECIMIENTOS CON PROGRAMA IMMEX A DICIEMBRE DE 2019 (Variación porcentual respecto al mismo mes de un año antes)



p/ Cifras preliminares a partir del año que se indica.
Fuente: INEGI.

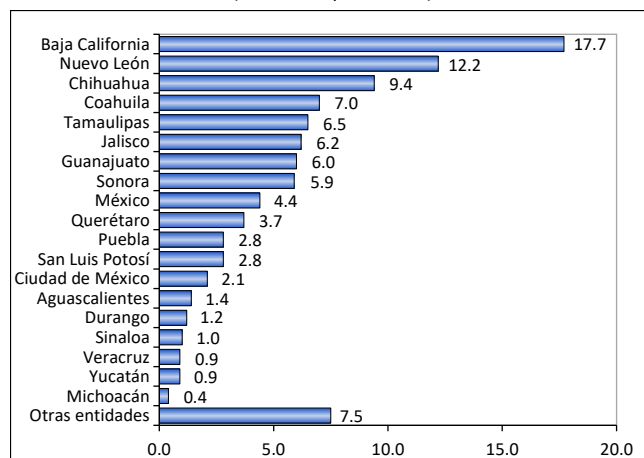
PERSONAL OCUPADO SEGÚN CONDICIÓN DE CONTRATACIÓN DURANTE DICIEMBRE DE 2019^{p/}

Condición	Personas	Variación % anual
Total	3,018,728	0.1
- En establecimientos Manufactureros	2,678,633	(-) 0.6
Contratado por el establecimiento	2,147,768	(-) 0.1
Obreros y técnicos	1,825,327	(-) 0.4
Empleados administrativos	322,441	1.8
Subcontratado	530,865	(-) 2.8
Obreros y técnicos	414,786	(-) 3.8
Empleados administrativos	116,079	1.0
Ambos tipos de contratación	2,678,633	(-) 0.6
Obreros y técnicos	2,240,113	(-) 1.1
Empleados administrativos	438,520	1.6
- En establecimientos No manufactureros	340,095	6.1

p/ Cifras preliminares.
Fuente: INEGI.

Anexo de cifras originales

DISTRIBUCIÓN DE LOS ESTABLECIMIENTOS CON PROGRAMA IMMEX POR ENTIDAD FEDERATIVA DURANTE DICIEMBRE DE 2019^{p/} (Estructura porcentual)



p/ Cifras preliminares.
Fuente: INEGI.

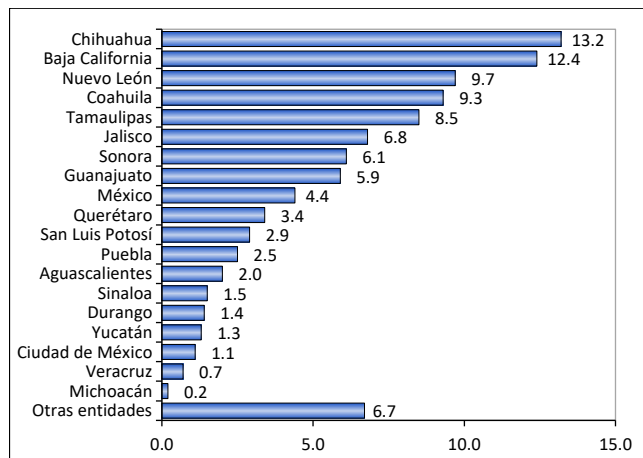
⁴ Variación anual de las cifras desestacionalizadas.

INDICADORES DE ESTABLECIMIENTOS CON PROGRAMA IMMEX

CIFRAS DURANTE DICIEMBRE DE 2019

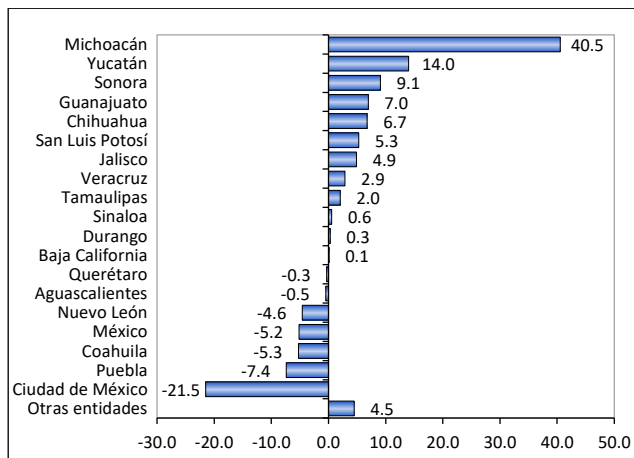
INDICADORES ECONÓMICOS DE COYUNTURA

**DISTRIBUCIÓN DEL PERSONAL OCUPADO
EN LOS ESTABLECIMIENTOS CON PROGRAMA IMMEX
POR ENTIDAD FEDERATIVA DURANTE DICIEMBRE DE 2019^{P/}**
(Estructura porcentual)



^{P/} Cifras preliminares.
Fuente: INEGI.

**HORAS TRABAJADAS EN LOS ESTABLECIMIENTOS
CON PROGRAMA IMMEX POR ENTIDAD FEDERATIVA
DURANTE DICIEMBRE DE 2019^{P/}**
(Variación porcentual respecto al mismo mes de un año antes)



^{P/} Cifras preliminares.
Fuente: INEGI.

**HORAS TRABAJADAS Y REMUNERACIONES MEDIAS REALES
DURANTE DICIEMBRE DE 2019^{P/}**

Condición	Miles de horas	Variación % anual
Horas Trabajadas	545,089	1.1
- En establecimientos Manufactureros	479,778	0.3
Por personal contratado directamente	381,026	0.6
Obreros y técnicos	321,990	0.8
Empleados administrativos	59,036	(-) 0.3
Por personal subcontratado	98,752	(-) 1.1
Obreros y técnicos	76,855	(-) 2.6
Empleados administrativos	21,897	4.6
Ambos tipos de contratación	479,778	0.3
Obreros y técnicos	398,845	0.1
Empleados administrativos	80,933	1.0
- En establecimientos No manufactureros	65,311	8.2
Remuneraciones Medias Reales^{*/}	19,891	5.3
- En establecimientos Manufactureros	20,140	4.6
Salarios pagados a obreros y técnicos	11,043	4.5
Sueldos pagados a empleados administrativos	36,636	0.9
Contribuciones patronales a la seguridad social	2,797	4.2
Prestaciones sociales	2,457	11.0
- En establecimientos No manufactureros	17,350	16.4

^{*/} Corresponden al personal ocupado que se contrata directamente, no incluye al personal subcontratado. Pesos mensuales por persona a precios de la segunda quincena de julio de 2018.

^{P/} Cifras preliminares.
Fuente: INEGI.

**INGRESOS DE LOS ESTABLECIMIENTOS
CON PROGRAMA IMMEX DURANTE DICIEMBRE^{P/}**
(Millones de pesos corrientes)

Ingresos	2018	2019	Estructura porcentual	
			2018	2019
Totales	424,218	423,662	100.0	100.0
Manufactureros	398,983	395,605	94.1	93.4
No manufactureros	25,235	28,057	5.9	6.6
Mercado nacional	167,464	158,944	39.5	37.5
Mercado extranjero	256,754	264,718	60.5	62.5

Nota: La suma de los parciales puede no coincidir con el total debido al redondeo.

^{P/} Cifras preliminares.
Fuente: INEGI.

**INDICADORES DE ESTABLECIMIENTOS
CON PROGRAMA IMMEX
CIFRAS DURANTE DICIEMBRE DE 2019**

INDICADORES ECONÓMICOS DE COYUNTURA

**COMPOSICIÓN POR SUBSECTOR SEGÚN PRINCIPALES INDICADORES DE LOS ESTABLECIMIENTOS
MANUFACTUREROS CON PROGRAMA IMMEX DURANTE DICIEMBRE DE 2019^{p/}**

Subsectores	Estableci- mientos	Personal ocupado			Horas traba- jadas ^{1/}	Remune- raciones medias ^{2/}	Ingresos ^{3/}		
		Total	Depen- diente	Subcon- tratado			Total	Mercado nacional	Mercado extranjero
TOTAL NACIONAL	5,144	2,678,633	2,147,768	530,865	479,778	20,140	395,605	146,404	249,201
311 Industria alimentaria	259	126,050	81,221	44,829	24,819	19,716	27,765	20,191	7,574
312 Industria de las bebidas y del tabaco	86	34,201	26,157	8,044	6,825	27,247	17,493	10,684	6,810
313 Fabricación de insumos textiles y acabado de textiles	78	33,221	23,439	9,782	6,193	14,813	3,048	1,747	1,301
314 Fabricación de productos textiles, excepto prendas de vestir	55	12,552	11,427	1,125	2,154	14,786	673	295	377
315 Fabricación de prendas de vestir	301	90,803	82,458	8,345	15,602	10,524	3,106	416	2,690
316 Curtido y acabado de cuero y piel, y fabricación de productos de cuero, piel y materiales sucedáneos	88	23,627	20,746	2,881	4,008	14,040	1,464	341	1,124
321 Industria de la madera	57	7,904	6,948	956	1,464	15,800	677	305	372
322 Industria del papel	130	35,685	29,980	5,705	7,149	21,739	6,386	4,371	2,015
323 Impresión e industrias conexas	73	13,951	11,828	2,123	2,522	17,108	652	323	330
325 Industria química	215	63,454	35,916	27,538	12,563	27,742	24,084	14,147	9,937
326 Industria del plástico y del hule	585	171,292	120,493	50,799	30,504	21,263	16,852	7,975	8,878
327 Fabricación de productos a base de minerales no metálicos	130	49,836	32,224	17,612	9,937	23,157	7,028	3,309	3,719
331 Industrias metálicas básicas	194	81,094	55,576	25,518	16,171	34,432	31,780	19,486	12,294
332 Fabricación de productos metálicos	505	134,439	94,268	40,171	24,534	22,858	15,516	8,557	6,960
333 Fabricación de maquinaria y equipo	240	91,750	72,781	18,969	15,517	24,428	14,343	2,820	11,522
334 Fabricación de equipo de computación, comunicación, medición y de otros equipos, componentes y accesorios electrónicos	377	331,690	305,578	26,112	62,189	19,283	15,589	757	14,832
335 Fabricación de accesorios, aparatos eléctricos y equipo de generación de energía eléctrica	281	166,339	132,158	34,181	28,214	19,341	14,629	4,299	10,330
336 Fabricación de equipo de transporte	1,072	982,071	784,092	197,979	168,831	19,817	185,092	45,289	139,802
337 Fabricación de muebles, colchones y persianas	135	39,011	37,426	1,585	7,357	15,275	1,514	228	1,286
339 Otras industrias manufactureras ^{4/}	283	189,663	183,052	6,611	33,225	19,626	7,912	864	7,048

Nota: La suma de los parciales puede no coincidir con los totales debido al redondeo.

1/ Miles de horas.

2/ Remuneraciones al personal ocupado que se contrata directamente, no incluye al personal subcontratado. Pesos mensuales por persona a precios de la segunda quincena de julio de 2018.

3/ Millones de pesos a precios corrientes.

4/ Incluye al subsector 324 Fabricación de productos derivados del petróleo y del carbón.

p/ Cifras preliminares.

Fuente: INEGI.

INDICADORES DE ESTABLECIMIENTOS CON PROGRAMA IMMEX

CIFRAS DURANTE DICIEMBRE DE 2019

INDICADORES ECONÓMICOS DE COYUNTURA

COMPOSICIÓN POR SUBSECTOR SEGÚN PRINCIPALES INDICADORES DE LOS ESTABLECIMIENTOS NO MANUFACTUREROS CON PROGRAMA IMMEX DURANTE DICIEMBRE DE 2019^{p/}

Subsectores	Estableci- mientos	Personal ocupado			Horas traba- jadas ^{1/}	Remune- raciones medias ^{2/}	Ingresos ^{3/}		
		Total	Depen- diente	Subcon- tratado			Total	Mercado nacional	Mercado extranjero
TOTAL NACIONAL	1,195	340,095	210,262	129,833	65,311	17,350	28,057	12,540	15,517
111 Agricultura	229	168,046	100,769	67,277	33,026	8,960	4,717	496	4,221
212 Minería de minerales metálicos y no metálicos, excepto petróleo y gas	53	44,294	20,240	24,054	10,061	21,900	1,915	18	1,896
434 Comercio al por mayor de materias primas agropecuarias y forestales, para la industria, y materiales de desecho	123	4,434	2,859	1,575	788	17,535	2,916	2,067	849
493 Servicios de almacenamiento	190	11,471	6,130	5,341	1,936	27,818	2,751	1,862	889
561 Servicios de apoyo a los negocios	229	46,492	39,158	7,334	8,038	25,422	4,358	2,203	2,155
562 Manejo de residuos y desechos, y servicios de remediación	120	7,301	6,273	1,028	1,351	16,260	1,356	608	748
Resto de los subsectores ^{4/}	251	58,057	34,833	23,224	10,111	28,241	10,043	5,284	4,759

Nota: La suma de los parciales puede no coincidir con los totales debido al redondeo.

^{1/} Miles de horas.

^{2/} Remuneraciones al personal ocupado que se contrata directamente, no incluye al personal subcontratado. Pesos mensuales por persona a precios de la segunda quincena de julio de 2018.

^{3/} Millones de pesos a precios corrientes.

^{4/} Incluye los subsectores de actividad de acuerdo con el Sistema de Clasificación Industrial de América del Norte (SCIAN 2007): 112, 114, 115, 221, 431, 432, 433, 435, 436, 437, 484, 488, 511, 512, 517, 518, 519, 531, 532, 541, 811 y 812.

^{p/} Cifras preliminares.

Fuente: INEGI.

Información más amplia sobre los resultados publicados en esta nota puede obtenerse en el Banco de Información Económica (BIE) de la página del Instituto en Internet <https://www.inegi.org.mx/sistemas/bie/default.aspx>