

INDICADORES DE ESTABLECIMIENTOS CON PROGRAMA IMMEX CIFRAS DURANTE ENERO DE 2020

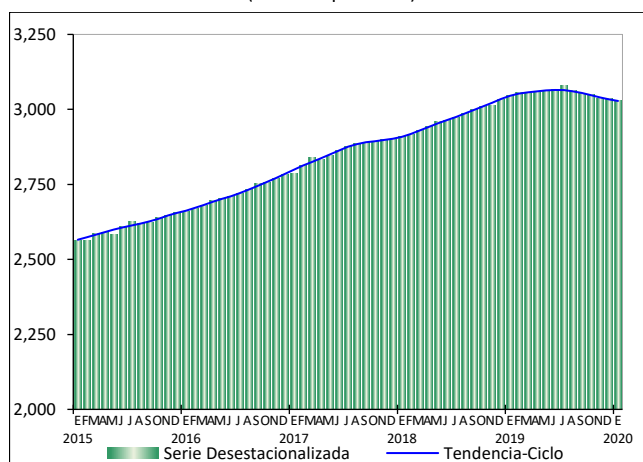
INDICADORES ECONÓMICOS DE COYUNTURA

La Estadística Mensual sobre Establecimientos con Programa de la Industria Manufacturera, Maquiladora y de Servicios de Exportación (IMMEX)¹, muestra las principales características y evolución de los establecimientos manufactureros y no manufactureros (número de establecimientos en activo, personal ocupado, horas trabajadas, remuneraciones e ingresos, entre otras variables) registrados en este programa.

Cifras desestacionalizadas

El **personal ocupado** en los establecimientos con programa IMMEX presentó una caída de (-)0.3% durante enero de este año respecto al mes inmediato anterior, con cifras desestacionalizadas². Según el tipo de establecimiento en el que labora, en los no manufactureros (que llevan a cabo actividades relativas a la agricultura, pesca, comercio y a los servicios) disminuyó (-)1.1% y en los manufactureros (-)0.2% a tasa mensual.

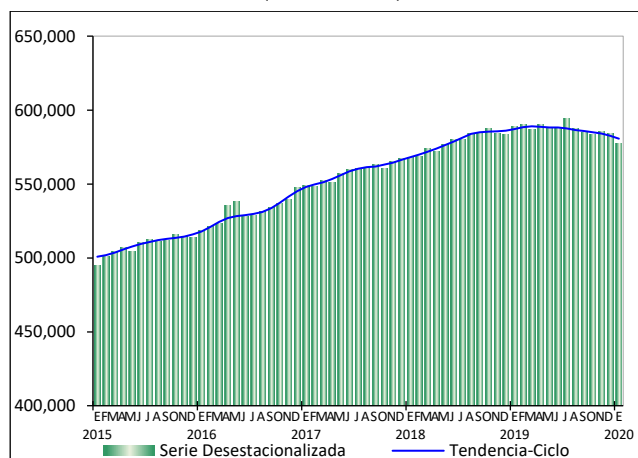
PERSONAL OCUPADO TOTAL A ENERO DE 2020
SERIES DESESTACIONALIZADA Y DE TENDENCIA-CICLO
(Miles de personas)



Fuente: INEGI.

En el primer mes de 2020, las **horas trabajadas** decrecieron (-)1.2% frente a las del mes precedente: en los establecimientos no manufactureros retrocedieron (-)1.7% y en los manufactureros (-)1.2%, con series ajustadas por estacionalidad.

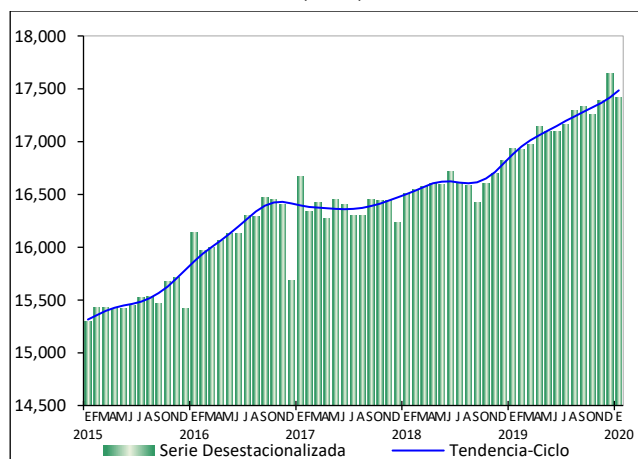
HORAS TRABAJADAS TOTALES A ENERO DE 2020
SERIES DESESTACIONALIZADA Y DE TENDENCIA-CICLO
(Miles de horas)



Fuente: INEGI.

Las **remuneraciones medias reales**³ pagadas al personal contratado directamente por los establecimientos con programa IMMEX descendieron (-)1.3% durante enero del año en curso en comparación con las de un mes antes, según datos desestacionalizados. De manera desagregada, en las unidades económicas manufactureras fueron menores en (-)1.7%, mientras que en las no manufactureras se mantuvieron sin cambio en el lapso de un mes.

REMUNERACIONES MEDIAS REALES TOTALES A ENERO DE 2020
SERIES DESESTACIONALIZADA Y DE TENDENCIA-CICLO
(Pesos)



Fuente: INEGI.

¹ A finales de 2006 la Secretaría de Economía instrumentó el Programa de la Industria Manufacturera, Maquiladora y de Servicios de Exportación (IMMEX), con el cual las unidades económicas que cumplen con los requisitos para aprovechar las prerrogativas que ofrece, obtienen autorización para elaborar, transformar o reparar bienes importados temporalmente con el propósito de realizar una exportación posterior y/o destinarlos al mercado nacional.

Es importante señalar que la Estadística Mensual del Programa IMMEX no es comparable con la Estadística de la Industria Maquiladora de Exportación que generó y publicó el INEGI hasta diciembre de 2006, ya que si bien ambas se basan en programas de fomento al comercio exterior de la Secretaría de Economía, la referente a la Industria Maquiladora de Exportación se centraba exclusivamente en la producción por cuenta ajena destinada al extranjero.

² La gran mayoría de las series económicas se ven afectadas por factores estacionales y de calendario. El ajuste de las cifras por dichos factores permite obtener las cifras desestacionalizadas, cuyo análisis ayuda a realizar un mejor diagnóstico de la evolución de las variables.

³ Pesos mensuales por persona, deflactados con el INPC base segunda quincena de julio de 2018 = 100.

INDICADORES DE ESTABLECIMIENTOS CON PROGRAMA IMMEX CIFRAS DURANTE ENERO DE 2020

INDICADORES ECONÓMICOS DE COYUNTURA

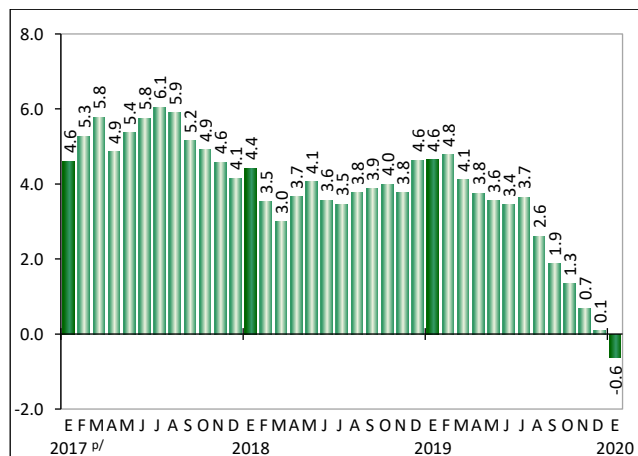
A tasa anual⁴, el personal ocupado total reportó una variación de (-)0.6% y las horas trabajadas de (-)1.9%, en tanto que las remuneraciones medias reales aumentaron 2.8% en el primer mes del presente año.

PRINCIPALES INDICADORES DE LOS ESTABLECIMIENTOS CON PROGRAMA IMMEX DURANTE ENERO DE 2020 CIFRAS DESESTACIONALIZADAS

Indicador	Variación % respecto al:	
	Mes previo	Mismo mes del año anterior
Personal Ocupado	(-) 0.3	(-) 0.6
En establecimientos Manufactureros	(-) 0.2	(-) 1.2
En establecimientos No manufactureros	(-) 1.1	4.3
Horas Trabajadas	(-) 1.2	(-) 1.9
En establecimientos Manufactureros	(-) 1.2	(-) 2.7
En establecimientos No manufactureros	(-) 1.7	5.1
Remuneraciones Medias Reales	(-) 1.3	2.8
En establecimientos Manufactureros	(-) 1.7	2.2
En establecimientos No manufactureros	0.0	10.9

Nota: La serie desestacionalizada de los agregados se calcula de manera independiente a la de sus componentes.
Fuente: INEGI.

PERSONAL OCUPADO EN LOS ESTABLECIMIENTOS CON PROGRAMA IMMEX A ENERO DE 2020 (Variación porcentual respecto al mismo mes de un año antes)



p/ Cifras preliminares a partir del año que se indica.
Fuente: INEGI.

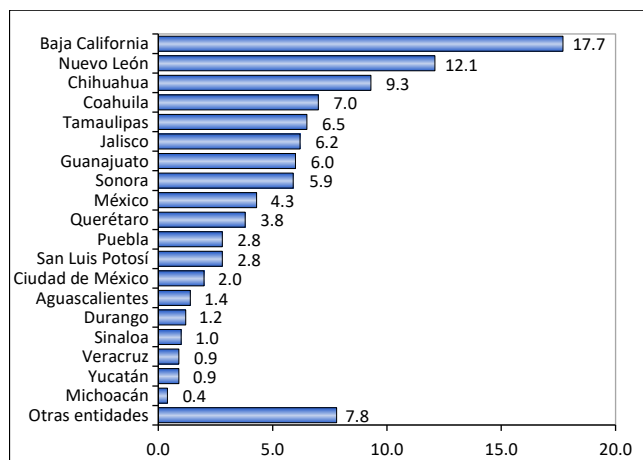
PERSONAL OCUPADO SEGÚN CONDICIÓN DE CONTRATACIÓN DURANTE ENERO DE 2020^{p/}

Condición	Personas	Variación % anual
Total	3,016,593	(-) 0.6
- En establecimientos Manufactureros	2,675,722	(-) 1.2
Contratado por el establecimiento	2,147,656	(-) 0.5
Obreros y técnicos	1,824,886	(-) 0.9
Empleados administrativos	322,770	1.8
Subcontratado	528,066	(-) 3.6
Obreros y técnicos	412,750	(-) 4.7
Empleados administrativos	115,316	0.4
Ambos tipos de contratación	2,675,722	(-) 1.2
Obreros y técnicos	2,237,636	(-) 1.7
Empleados administrativos	438,086	1.5
- En establecimientos No manufactureros	340,871	3.8

p/ Cifras preliminares.
Fuente: INEGI.

Anexo de cifras originales

DISTRIBUCIÓN DE LOS ESTABLECIMIENTOS CON PROGRAMA IMMEX POR ENTIDAD FEDERATIVA DURANTE ENERO DE 2020^{p/} (Estructura porcentual)



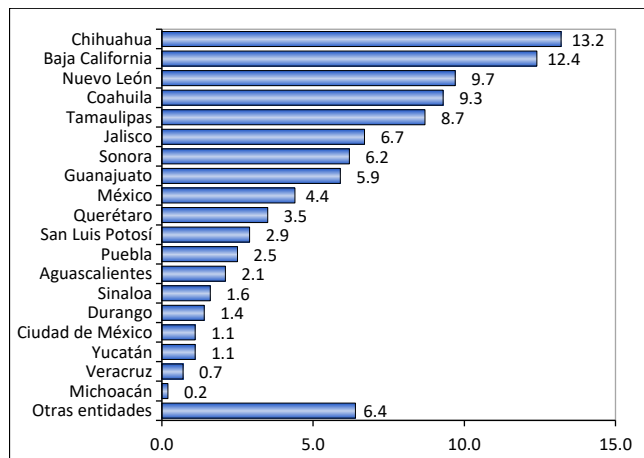
p/ Cifras preliminares.
Fuente: INEGI.

⁴ Variación anual de las cifras desestacionalizadas.

INDICADORES DE ESTABLECIMIENTOS CON PROGRAMA IMMEX CIFRAS DURANTE ENERO DE 2020

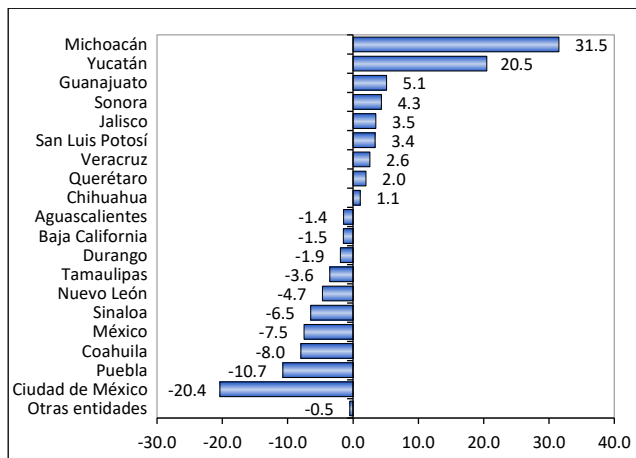
INDICADORES ECONÓMICOS DE COYUNTURA

**DISTRIBUCIÓN DEL PERSONAL OCUPADO
EN LOS ESTABLECIMIENTOS CON PROGRAMA IMMEX
POR ENTIDAD FEDERATIVA DURANTE ENERO DE 2020^{P/}**
(Estructura porcentual)



^{P/} Cifras preliminares.
Fuente: INEGI.

**HORAS TRABAJADAS EN LOS ESTABLECIMIENTOS
CON PROGRAMA IMMEX POR ENTIDAD FEDERATIVA
DURANTE ENERO DE 2020^{P/}**
(Variación porcentual respecto al mismo mes de un año antes)



^{P/} Cifras preliminares.
Fuente: INEGI.

**HORAS TRABAJADAS Y REMUNERACIONES MEDIAS REALES
DURANTE ENERO DE 2020^{P/}**

Condición	Miles de horas	Variación % anual
Horas Trabajadas	584,015	(-) 1.6
- En establecimientos Manufactureros	517,581	(-) 2.2
Por personal contratado directamente	411,896	(-) 1.7
Obreros y técnicos	347,898	(-) 2.1
Empleados administrativos	63,998	0.8
Por personal subcontratado	105,685	(-) 4.2
Obreros y técnicos	82,385	(-) 5.3
Empleados administrativos	23,300	0.0
Ambos tipos de contratación	517,581	(-) 2.2
Obreros y técnicos	430,283	(-) 2.8
Empleados administrativos	87,298	0.6
- En establecimientos No manufactureros	66,434	3.6
Remuneraciones Medias Reales^{*/}	16,973	3.3
- En establecimientos Manufactureros	17,050	2.6
Salarios pagados a obreros y técnicos	9,463	2.7
Sueldos pagados a empleados administrativos	29,207	1.4
Contribuciones patronales a la seguridad social	2,589	5.1
Prestaciones sociales	2,032	(-) 1.5
- En establecimientos No manufactureros	16,192	12.1

^{*/} Corresponden al personal ocupado que se contrata directamente, no incluye al personal subcontratado. Pesos mensuales por persona a precios de la segunda quincena de julio de 2018.

^{P/} Cifras preliminares.
Fuente: INEGI.

**INGRESOS DE LOS ESTABLECIMIENTOS
CON PROGRAMA IMMEX DURANTE ENERO^{P/}**
(Millones de pesos corrientes)

Ingresos	2019	2020	Estructura porcentual	
			2019	2020
Totales	451,720	462,307	100.0	100.0
Manufactureros	425,899	432,882	94.3	93.6
No manufactureros	25,821	29,425	5.7	6.4
Mercado nacional	187,619	178,445	41.5	38.6
Mercado extranjero	264,101	283,861	58.5	61.4

Nota: La suma de los parciales puede no coincidir con el total debido al redondeo.
^{P/} Cifras preliminares.
Fuente: INEGI.

**INDICADORES DE ESTABLECIMIENTOS
CON PROGRAMA IMMEX
CIFRAS DURANTE ENERO DE 2020**

INDICADORES ECONÓMICOS DE COYUNTURA

**COMPOSICIÓN POR SUBSECTOR SEGÚN PRINCIPALES INDICADORES DE LOS ESTABLECIMIENTOS
MANUFACTUREROS CON PROGRAMA IMMEX DURANTE ENERO DE 2020^{p/}**

Subsectores	Estableci- mientos	Personal ocupado			Horas traba- jadas ^{1/}	Remune- raciones medias ^{2/}	Ingresos ^{3/}		
		Total	Depen- diente	Subcon- tratado			Total	Mercado nacional	Mercado extranjero
TOTAL NACIONAL	5,150	2,675,722	2,147,656	528,066	517,581	17,050	432,882	165,326	267,556
311 Industria alimentaria	256	126,285	82,815	43,470	26,246	17,110	28,675	21,012	7,663
312 Industria de las bebidas y del tabaco	86	33,892	26,132	7,760	6,795	22,293	23,594	14,827	8,768
313 Fabricación de insumos textiles y acabado de textiles	77	31,991	22,938	9,053	6,502	11,933	3,327	1,844	1,482
314 Fabricación de productos textiles, excepto prendas de vestir	57	12,672	11,432	1,240	2,488	12,714	730	336	394
315 Fabricación de prendas de vestir	299	89,647	81,800	7,847	17,613	8,114	2,442	457	1,985
316 Curtido y acabado de cuero y piel, y fabricación de productos de cuero, piel y materiales sucedáneos	87	23,753	20,885	2,868	4,474	12,596	1,535	317	1,218
321 Industria de la madera	58	7,908	6,974	934	1,576	11,866	681	337	343
322 Industria del papel	130	35,681	30,059	5,622	7,677	17,823	6,784	4,610	2,174
323 Impresión e industrias conexas	73	13,909	11,671	2,238	2,745	13,436	664	305	360
325 Industria química	217	63,336	36,251	27,085	13,188	23,309	25,035	15,231	9,804
326 Industria del plástico y del hule	580	172,199	122,144	50,055	33,860	17,068	19,564	9,338	10,226
327 Fabricación de productos a base de minerales no metálicos	130	49,836	32,317	17,519	10,669	19,216	6,906	3,133	3,774
331 Industrias metálicas básicas	195	80,855	55,419	25,436	16,891	28,781	34,101	21,168	12,934
332 Fabricación de productos metálicos	510	135,729	95,058	40,671	26,385	20,666	16,588	9,379	7,209
333 Fabricación de maquinaria y equipo	238	92,418	73,473	18,945	17,581	19,709	14,665	2,148	12,518
334 Fabricación de equipo de computación, comunicación, medición y de otros equipos, componentes y accesorios electrónicos	379	330,821	304,030	26,791	63,699	16,508	14,525	887	13,638
335 Fabricación de accesorios, aparatos eléctricos y equipo de generación de energía eléctrica	277	168,042	133,959	34,083	31,046	15,998	15,078	5,207	9,870
336 Fabricación de equipo de transporte	1,080	978,883	780,688	198,195	185,509	17,040	209,113	53,607	155,505
337 Fabricación de muebles, colchones y persianas	136	37,916	36,399	1,517	7,459	13,536	1,474	198	1,276
339 Otras industrias manufactureras ^{4/}	285	189,949	183,212	6,737	35,178	16,276	7,399	986	6,414

Nota: La suma de los parciales puede no coincidir con los totales debido al redondeo.

1/ Miles de horas.

2/ Remuneraciones al personal ocupado que se contrata directamente, no incluye al personal subcontratado. Pesos mensuales por persona a precios de la segunda quincena de julio de 2018.

3/ Millones de pesos a precios corrientes.

4/ Incluye al subsector 324 Fabricación de productos derivados del petróleo y del carbón.

p/ Cifras preliminares.

Fuente: INEGI.

INDICADORES DE ESTABLECIMIENTOS CON PROGRAMA IMMEX

CIFRAS DURANTE ENERO DE 2020

INDICADORES ECONÓMICOS DE COYUNTURA

COMPOSICIÓN POR SUBSECTOR SEGÚN PRINCIPALES INDICADORES DE LOS ESTABLECIMIENTOS NO MANUFACTUREROS CON PROGRAMA IMMEX DURANTE ENERO DE 2020^{p/}

Subsectores	Estableci- mientos	Personal ocupado			Horas traba- jadas ^{1/}	Remune- raciones medias ^{2/}	Ingresos ^{3/}		
		Total	Depen- diente	Subcon- tratado			Total	Mercado nacional	Mercado extranjero
TOTAL NACIONAL	1,200	340,871	214,160	126,711	66,434	16,192	29,425	13,119	16,306
111 Agricultura	230	170,463	105,158	65,305	33,541	8,610	4,888	517	4,371
212 Minería de minerales metálicos y no metálicos, excepto petróleo y gas	53	45,126	20,638	24,488	10,087	21,578	1,934	19	1,915
434 Comercio al por mayor de materias primas agropecuarias y forestales, para la industria, y materiales de desecho	123	4,379	2,827	1,552	843	15,519	3,346	2,271	1,075
493 Servicios de almacenamiento	194	11,405	6,143	5,262	2,058	27,378	2,861	2,002	859
561 Servicios de apoyo a los negocios	229	45,872	38,821	7,051	8,215	23,149	4,378	2,153	2,226
562 Manejo de residuos y desechos, y servicios de remediación	118	7,237	6,262	975	1,403	13,164	1,357	655	701
Resto de los subsectores ^{4/}	253	56,389	34,311	22,078	10,287	26,923	10,661	5,503	5,158

Nota: La suma de los parciales puede no coincidir con los totales debido al redondeo.

^{1/} Miles de horas.

^{2/} Remuneraciones al personal ocupado que se contrata directamente, no incluye al personal subcontratado. Pesos mensuales por persona a precios de la segunda quincena de julio de 2018.

^{3/} Millones de pesos a precios corrientes.

^{4/} Incluye los subsectores de actividad de acuerdo con el Sistema de Clasificación Industrial de América del Norte (SCIAN 2007): 112, 114, 115, 221, 431, 432, 433, 435, 436, 437, 484, 488, 511, 512, 517, 518, 519, 531, 532, 541, 811 y 812.

^{p/} Cifras preliminares.

Fuente: INEGI.

Información más amplia sobre los resultados publicados en esta nota puede obtenerse en el Banco de Información Económica (BIE) de la página del Instituto en Internet <https://www.inegi.org.mx/sistemas/bie/default.aspx>