

## INDICADORES DE ESTABLECIMIENTOS CON PROGRAMA IMMEX CIFRAS DURANTE MARZO DE 2020

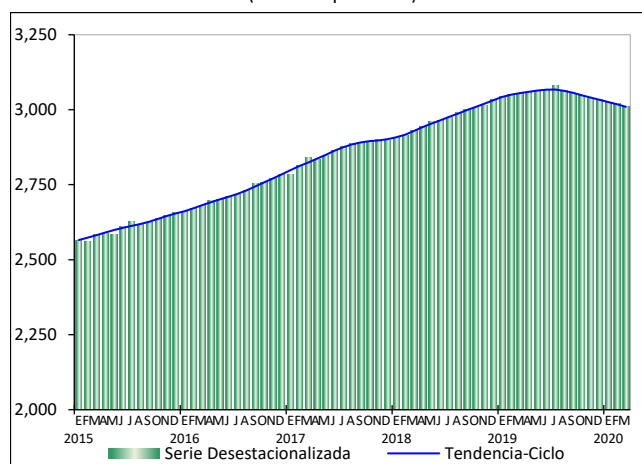
### INDICADORES ECONÓMICOS DE COYUNTURA

La Estadística Mensual sobre Establecimientos con Programa de la Industria Manufacturera, Maquiladora y de Servicios de Exportación (IMMEX)<sup>1</sup>, muestra las principales características y evolución de los establecimientos manufactureros y no manufactureros (número de establecimientos en activo, personal ocupado, horas trabajadas, remuneraciones e ingresos, entre otras variables) registrados en este programa.

#### Cifras desestacionalizadas

El **personal ocupado** en los establecimientos con programa IMMEX presentó una caída de (-)0.3% en marzo del año en curso frente al mes que le precede, con cifras desestacionalizadas<sup>2</sup>. Según el tipo de establecimiento en el que labora, en los manufactureros fue menor en (-)0.5%, mientras que en los no manufactureros (que llevan a cabo actividades relativas a la agricultura, pesca, comercio y a los servicios) aumentó 0.3% a tasa mensual.

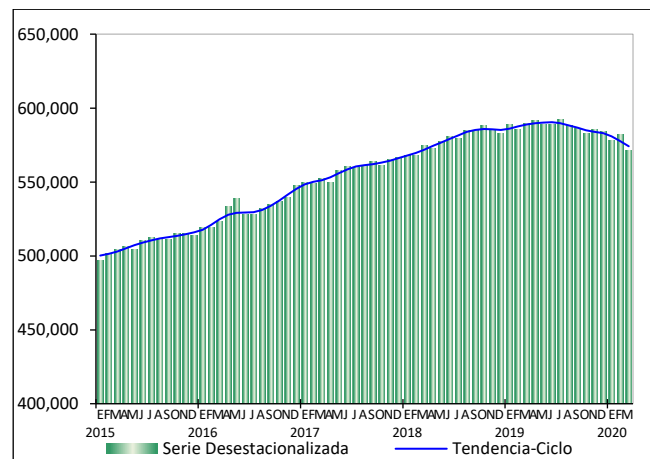
**PERSONAL OCUPADO TOTAL A MARZO DE 2020**  
SERIES DESESTACIONALIZADA Y DE TENDENCIA-CICLO  
(Miles de personas)



Fuente: INEGI.

En marzo de 2020, las **horas trabajadas** descendieron (-)1.8% en comparación con las de febrero pasado: en los establecimientos manufactureros retrocedieron (-)2%, en tanto que en los no manufactureros se incrementaron 0.2%, con series ajustadas por estacionalidad.

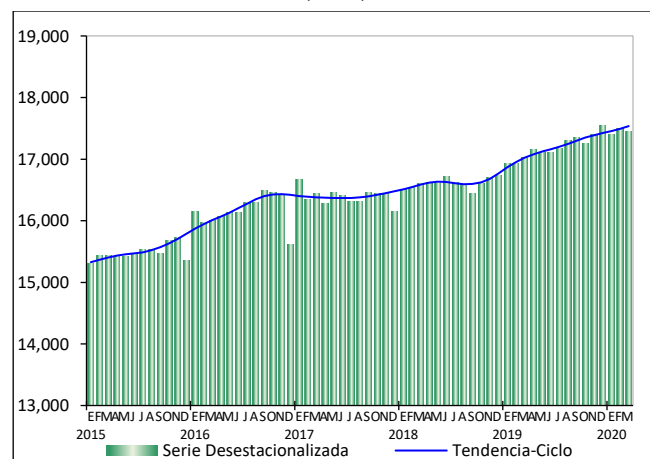
**HORAS TRABAJADAS TOTALES A MARZO DE 2020**  
SERIES DESESTACIONALIZADA Y DE TENDENCIA-CICLO  
(Miles de horas)



Fuente: INEGI.

Las **remuneraciones medias reales**<sup>3</sup> pagadas al personal contratado directamente por los establecimientos con programa IMMEX se redujeron (-)0.3% durante el tercer mes de este año con relación a las del mes inmediato anterior, según datos desestacionalizados. De manera desagregada, en las unidades económicas manufactureras disminuyeron (-)0.4% y en las no manufactureras subieron 0.3% en el lapso de un mes.

**REMUNERACIONES MEDIAS REALES TOTALES A MARZO DE 2020**  
SERIES DESESTACIONALIZADA Y DE TENDENCIA-CICLO  
(Pesos)



Fuente: INEGI.

<sup>1</sup> A finales de 2006 la Secretaría de Economía instrumentó el Programa de la Industria Manufacturera, Maquiladora y de Servicios de Exportación (IMMEX), con el cual las unidades económicas que cumplen con los requisitos para aprovechar las prerrogativas que ofrece, obtienen autorización para elaborar, transformar o reparar bienes importados temporalmente con el propósito de realizar una exportación posterior y/o destinarlos al mercado nacional.

Es importante señalar que la Estadística Mensual del Programa IMMEX no es comparable con la Estadística de la Industria Maquiladora de Exportación que generó y publicó el INEGI hasta diciembre de 2006, ya que si bien ambas se basan en programas de fomento al comercio exterior de la Secretaría de Economía, la referente a la Industria Maquiladora de Exportación se centraba exclusivamente en la producción por cuenta ajena destinada al extranjero.

<sup>2</sup> La gran mayoría de las series económicas se ven afectadas por factores estacionales y de calendario. El ajuste de las cifras por dichos factores permite obtener las cifras desestacionalizadas, cuyo análisis ayuda a realizar un mejor diagnóstico de la evolución de las variables.

<sup>3</sup> Pesos mensuales por persona, deflactados con el INPC base segunda quincena de julio de 2018 = 100.

## INDICADORES DE ESTABLECIMIENTOS CON PROGRAMA IMMEX CIFRAS DURANTE MARZO DE 2020

### INDICADORES ECONÓMICOS DE COYUNTURA

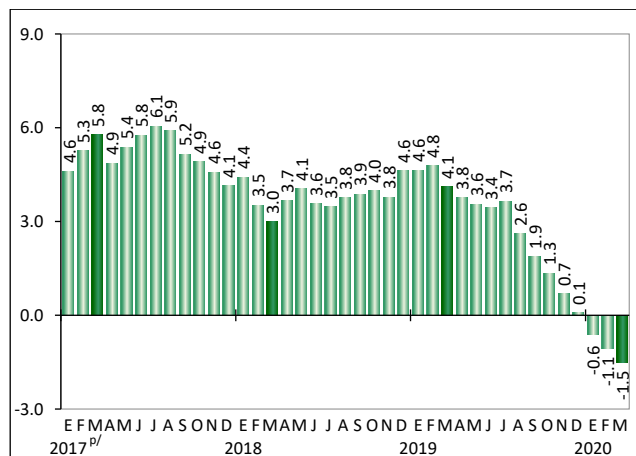
A tasa anual<sup>4</sup>, el personal ocupado total reportó una variación de (-)1.4% y las horas trabajadas de (-)3%, mientras que las remuneraciones medias reales crecieron 2.5% en el tercer mes de 2020.

#### PRINCIPALES INDICADORES DE LOS ESTABLECIMIENTOS CON PROGRAMA IMMEX DURANTE MARZO DE 2020 CIFRAS DESESTACIONALIZADAS

Indicador	Variación % respecto al:	
	Mes previo	Mismo mes del año anterior
<b>Personal Ocupado</b>	<b>(-) 0.3</b>	<b>(-) 1.4</b>
En establecimientos Manufactureros	(-) 0.5	(-) 2.1
En establecimientos No manufactureros	0.3	4.3
<b>Horas Trabajadas</b>	<b>(-) 1.8</b>	<b>(-) 3.0</b>
En establecimientos Manufactureros	(-) 2.0	(-) 3.7
En establecimientos No manufactureros	0.2	1.7
<b>Remuneraciones Medias Reales</b>	<b>(-) 0.3</b>	<b>2.5</b>
En establecimientos Manufactureros	(-) 0.4	1.8
En establecimientos No manufactureros	0.3	10.5

Nota: La serie desestacionalizada de los agregados se calcula de manera independiente a la de sus componentes.  
Fuente: INEGI.

#### PERSONAL OCUPADO EN LOS ESTABLECIMIENTOS CON PROGRAMA IMMEX A MARZO DE 2020 (Variación porcentual respecto al mismo mes de un año antes)



p/ Cifras preliminares a partir del año que se indica.  
Fuente: INEGI.

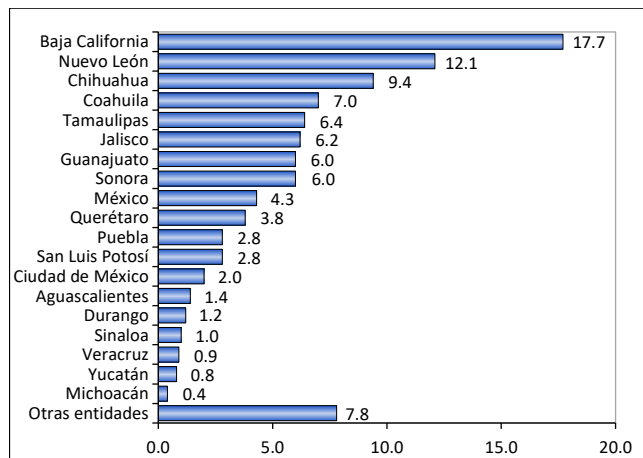
#### PERSONAL OCUPADO SEGÚN CONDICIÓN DE CONTRATACIÓN DURANTE MARZO DE 2020<sup>p/</sup>

Condición	Personas	Variación % anual
<b>Total</b>	<b>3,020,087</b>	<b>(-) 1.5</b>
- En establecimientos Manufactureros	2,670,674	(-) 2.1
Contratado por el establecimiento	2,148,165	(-) 1.6
Obreros y técnicos	1,823,130	(-) 2.1
Empleados administrativos	325,035	1.4
Subcontratado	522,509	(-) 4.2
Obreros y técnicos	410,428	(-) 4.1
Empleados administrativos	112,081	(-) 4.5
Ambos tipos de contratación	2,670,674	(-) 2.1
Obreros y técnicos	2,233,558	(-) 2.5
Empleados administrativos	437,116	(-) 0.2
- En establecimientos No manufactureros	349,413	3.5

p/ Cifras preliminares.  
Fuente: INEGI.

### Anexo de cifras originales

#### DISTRIBUCIÓN DE LOS ESTABLECIMIENTOS CON PROGRAMA IMMEX POR ENTIDAD FEDERATIVA DURANTE MARZO DE 2020<sup>p/</sup> (Estructura porcentual)



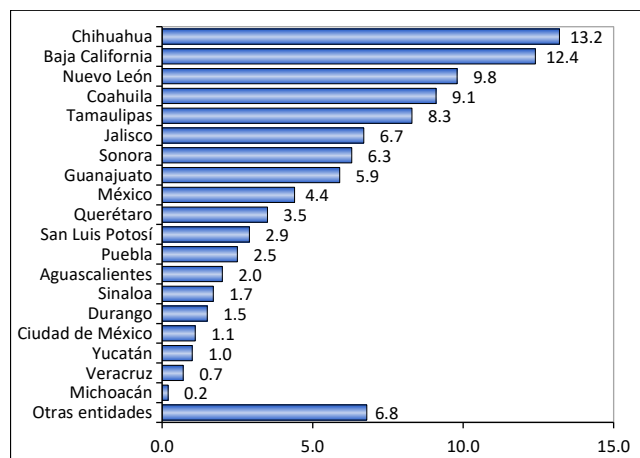
p/ Cifras preliminares.  
Fuente: INEGI.

<sup>4</sup> Variación anual de las cifras desestacionalizadas.

# INDICADORES DE ESTABLECIMIENTOS CON PROGRAMA IMMEX CIFRAS DURANTE MARZO DE 2020

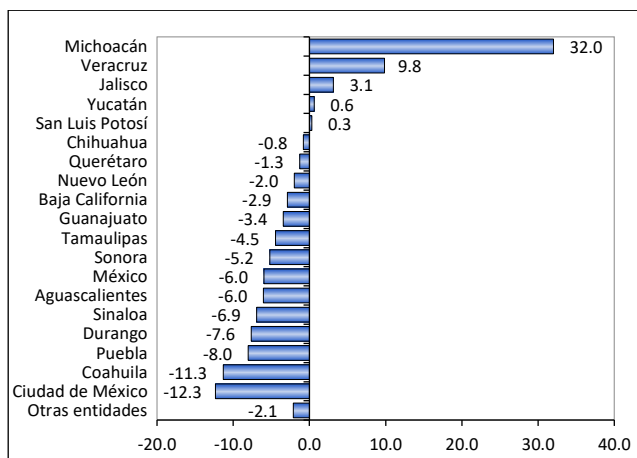
## INDICADORES ECONÓMICOS DE COYUNTURA

**DISTRIBUCIÓN DEL PERSONAL OCUPADO  
EN LOS ESTABLECIMIENTOS CON PROGRAMA IMMEX  
POR ENTIDAD FEDERATIVA DURANTE MARZO DE 2020<sup>p/</sup>**  
(Estructura porcentual)



<sup>p/</sup> Cifras preliminares.  
Fuente: INEGI.

**HORAS TRABAJADAS EN LOS ESTABLECIMIENTOS  
CON PROGRAMA IMMEX POR ENTIDAD FEDERATIVA  
DURANTE MARZO DE 2020<sup>p/</sup>**  
(Variación porcentual respecto al mismo mes de un año antes)



<sup>p/</sup> Cifras preliminares.  
Fuente: INEGI.

**HORAS TRABAJADAS Y REMUNERACIONES MEDIAS REALES  
DURANTE MARZO DE 2020<sup>p/</sup>**

Condición	Miles de horas	Variación % anual
<b>Horas Trabajadas</b>	<b>571,439</b>	<b>(-) 3.5</b>
- En establecimientos Manufactureros	504,727	(-) 4.1
Por personal contratado directamente	403,613	(-) 3.6
Obreros y técnicos	340,642	(-) 4.3
Empleados administrativos	62,971	(-) 0.2
Por personal subcontratado	101,114	(-) 5.9
Obreros y técnicos	79,260	(-) 6.0
Empleados administrativos	21,854	(-) 5.4
- Ambos tipos de contratación	504,727	(-) 4.1
Obreros y técnicos	419,902	(-) 4.6
Empleados administrativos	84,825	(-) 1.6
- En establecimientos No manufactureros	66,712	1.3
<b>Remuneraciones Medias Reales<sup>*/</sup></b>	<b>17,142</b>	<b>1.9</b>
- En establecimientos Manufactureros	17,240	1.2
Salarios pagados a obreros y técnicos	9,471	0.5
Sueldos pagados a empleados administrativos	29,625	(-) 0.8
Contribuciones patronales a la seguridad social	2,602	2.6
Prestaciones sociales	2,118	2.2
- En establecimientos No manufactureros	16,186	10.8

<sup>\*/</sup> Corresponden al personal ocupado que se contrata directamente, no incluye al personal subcontratado. Pesos mensuales por persona a precios de la segunda quincena de julio de 2018.

<sup>p/</sup> Cifras preliminares.  
Fuente: INEGI.

**INGRESOS DE LOS ESTABLECIMIENTOS  
CON PROGRAMA IMMEX DURANTE MARZO<sup>p/</sup>**  
(Millones de pesos corrientes)

Ingresos	2019	2020	Estructura porcentual	
			2019	2020
<b>Totales</b>	<b>486,399</b>	<b>485,508</b>	<b>100.0</b>	<b>100.0</b>
Manufactureros	458,061	453,967	94.2	93.5
No manufactureros	28,338	31,542	5.8	6.5
Mercado nacional	181,133	182,772	37.2	37.6
Mercado extranjero	305,266	302,736	62.8	62.4

Nota: La suma de los parciales puede no coincidir con el total debido al redondeo.

<sup>p/</sup> Cifras preliminares.  
Fuente: INEGI.

# INDICADORES DE ESTABLECIMIENTOS CON PROGRAMA IMMEX CIFRAS DURANTE MARZO DE 2020

## INDICADORES ECONÓMICOS DE COYUNTURA

### COMPOSICIÓN POR SUBSECTOR SEGÚN PRINCIPALES INDICADORES DE LOS ESTABLECIMIENTOS MANUFACTUREROS CON PROGRAMA IMMEX DURANTE MARZO DE 2020<sup>p/</sup>

Subsectores	Estableci- mientos	Personal ocupado			Horas traba- jadas <sup>1/</sup>	Remune- raciones medias <sup>2/</sup>	Ingresos <sup>3/</sup>		
		Total	Depen- diente	Subcon- tratado			Total	Mercado nacional	Mercado extranjero
<b>TOTAL NACIONAL</b>	<b>5,158</b>	<b>2,670,674</b>	<b>2,148,165</b>	<b>522,509</b>	<b>504,727</b>	<b>17,240</b>	<b>453,967</b>	<b>167,890</b>	<b>286,076</b>
311 Industria alimentaria	255	127,003	86,437	40,566	26,294	17,326	31,813	22,311	9,503
312 Industria de las bebidas y del tabaco	86	34,639	26,988	7,651	6,912	24,128	21,080	10,790	10,290
313 Fabricación de insumos textiles y acabado de textiles	77	30,693	21,997	8,696	6,356	11,231	3,254	1,798	1,456
314 Fabricación de productos textiles, excepto prendas de vestir	58	12,774	11,527	1,247	2,528	12,713	791	324	466
315 Fabricación de prendas de vestir	298	87,930	80,477	7,453	16,069	8,010	2,619	447	2,172
316 Curtido y acabado de cuero y piel, y fabricación de productos de cuero, piel y materiales sucedáneos	88	23,352	20,555	2,797	4,456	12,996	1,571	300	1,270
321 Industria de la madera	58	7,739	7,150	589	1,537	11,722	817	382	435
322 Industria del papel	130	36,029	30,156	5,873	7,533	17,237	7,618	4,957	2,661
323 Impresión e industrias conexas	74	13,484	11,406	2,078	2,520	13,838	684	278	406
325 Industria química	216	65,551	37,795	27,756	13,617	22,769	27,881	16,630	11,251
326 Industria del plástico y del hule	582	174,900	124,925	49,975	33,703	17,189	20,506	9,599	10,907
327 Fabricación de productos a base de minerales no metálicos	130	49,598	31,885	17,713	10,758	19,926	7,763	3,395	4,368
331 Industrias metálicas básicas	193	82,354	55,818	26,536	16,980	27,489	38,797	24,706	14,090
332 Fabricación de productos metálicos	515	137,458	96,819	40,639	26,972	20,007	18,549	10,274	8,275
333 Fabricación de maquinaria y equipo	238	92,679	73,708	18,971	17,677	20,275	15,333	2,183	13,150
334 Fabricación de equipo de computación, comunicación, medición y de otros equipos, componentes y accesorios electrónicos	377	323,118	298,132	24,986	61,329	17,575	16,726	980	15,746
335 Fabricación de accesorios, aparatos eléctricos y equipo de generación de energía eléctrica	277	166,354	131,814	34,540	32,243	17,047	17,936	6,073	11,863
336 Fabricación de equipo de transporte	1,085	970,747	775,330	195,417	173,200	16,927	209,949	51,165	158,784
337 Fabricación de muebles, colchones y persianas	135	37,321	35,861	1,460	7,279	13,674	1,645	198	1,447
339 Otras industrias manufactureras <sup>4/</sup>	286	196,951	189,385	7,566	36,764	16,412	8,636	1,101	7,536

Nota: La suma de los parciales puede no coincidir con los totales debido al redondeo.

<sup>1/</sup> Miles de horas.

<sup>2/</sup> Remuneraciones al personal ocupado que se contrata directamente, no incluye al personal subcontratado. Pesos mensuales por persona a precios de la segunda quincena de julio de 2018.

<sup>3/</sup> Millones de pesos a precios corrientes.

<sup>4/</sup> Incluye al subsector 324 Fabricación de productos derivados del petróleo y del carbón.

<sup>p/</sup> Cifras preliminares.

Fuente: INEGI.

# INDICADORES DE ESTABLECIMIENTOS CON PROGRAMA IMMEX

CIFRAS DURANTE MARZO DE 2020

## INDICADORES ECONÓMICOS DE COYUNTURA

### COMPOSICIÓN POR SUBSECTOR SEGÚN PRINCIPALES INDICADORES DE LOS ESTABLECIMIENTOS NO MANUFACTUREROS CON PROGRAMA IMMEX DURANTE MARZO DE 2020<sup>p/</sup>

Subsectores	Estableci- mientos	Personal ocupado			Horas traba- jadas <sup>1/</sup>	Remune- raciones medias <sup>2/</sup>	Ingresos <sup>3/</sup>		
		Total	Depen- diente	Subcon- tratado			Total	Mercado nacional	Mercado extranjero
<b>TOTAL NACIONAL</b>	<b>1,219</b>	<b>349,413</b>	<b>218,777</b>	<b>130,636</b>	<b>66,712</b>	<b>16,186</b>	<b>31,542</b>	<b>14,882</b>	<b>16,660</b>
111 Agricultura	231	178,376	109,342	69,034	33,962	8,868	5,133	572	4,560
212 Minería de minerales metálicos y no metálicos, excepto petróleo y gas	53	44,380	20,474	23,906	9,925	22,196	1,903	13	1,890
434 Comercio al por mayor de materias primas agropecuarias y forestales, para la industria, y materiales de desecho	127	4,739	3,057	1,682	885	14,763	4,009	2,857	1,152
493 Servicios de almacenamiento	204	12,162	6,414	5,748	2,170	25,438	3,567	2,574	993
561 Servicios de apoyo a los negocios	231	46,831	39,851	6,980	8,204	22,613	4,392	2,190	2,202
562 Manejo de residuos y desechos, y servicios de remediación	119	7,237	6,288	949	1,375	12,215	1,346	672	675
Resto de los subsectores <sup>4/</sup>	254	55,688	33,351	22,337	10,191	27,911	11,192	6,004	5,188

Nota: La suma de los parciales puede no coincidir con los totales debido al redondeo.

1/ Miles de horas.

2/ Remuneraciones al personal ocupado que se contrata directamente, no incluye al personal subcontratado. Pesos mensuales por persona a precios de la segunda quincena de julio de 2018.

3/ Millones de pesos a precios corrientes.

4/ Incluye los subsectores de actividad de acuerdo con el Sistema de Clasificación Industrial de América del Norte (SCIAN 2007): 112, 114, 115, 221, 431, 432, 433, 435, 436, 437, 484, 488, 511, 512, 517, 518, 519, 531, 532, 541, 811 y 812.

p/ Cifras preliminares.

Fuente: INEGI.

Información más amplia sobre los resultados publicados en esta nota puede obtenerse en el Banco de Información Económica (BIE) de la página del Instituto en Internet <https://www.inegi.org.mx/sistemas/bie/default.aspx>