

## INDICADORES DE ESTABLECIMIENTOS CON PROGRAMA IMMEX CIFRAS DURANTE ABRIL DE 2020

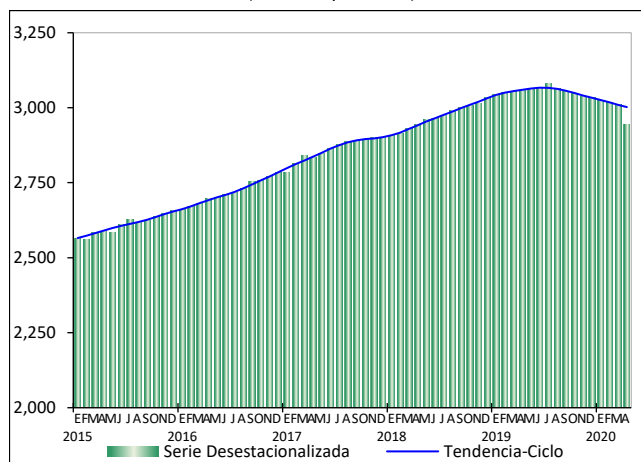
### INDICADORES ECONÓMICOS DE COYUNTURA

La Estadística Mensual sobre Establecimientos con Programa de la Industria Manufacturera, Maquiladora y de Servicios de Exportación (IMMEX)<sup>1</sup>, muestra las principales características y evolución de los establecimientos manufactureros y no manufactureros (número de establecimientos en activo, personal ocupado, horas trabajadas, remuneraciones e ingresos, entre otras variables) registrados en este programa.

#### Cifras desestacionalizadas

El **personal ocupado** en los establecimientos con programa IMMEX descendió (-)2.1% en abril de 2020 frente a un mes antes, con cifras desestacionalizadas<sup>2</sup>. Según el tipo de establecimiento en el que labora, en los manufactureros disminuyó (-)2.2%, en tanto que en los no manufactureros (que llevan a cabo actividades relativas a la agricultura, pesca, comercio y a los servicios) se incrementó 0.1% a tasa mensual.

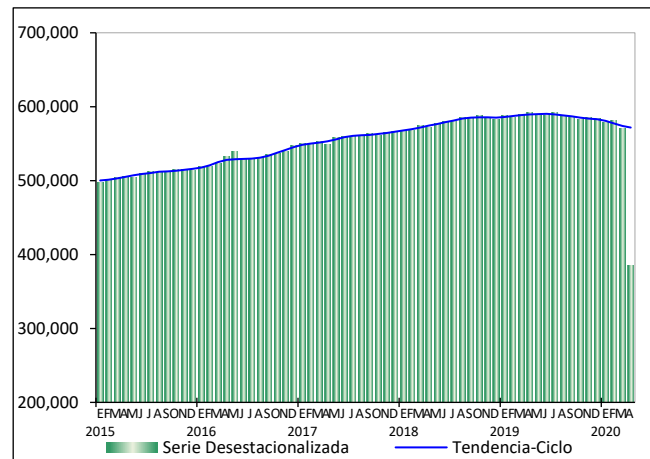
**PERSONAL OCUPADO TOTAL AL MES DE ABRIL DE 2020**  
SERIES DESESTACIONALIZADA Y DE TENDENCIA-CICLO  
(Miles de personas)



Fuente: INEGI.

En el cuarto mes del año en curso, las **horas trabajadas** retrocedieron (-)32.6% en comparación con las del mes inmediato anterior: en los establecimientos manufactureros fueron menores en (-)36.1% y en los no manufactureros en (-)5.8%, con series ajustadas por estacionalidad.

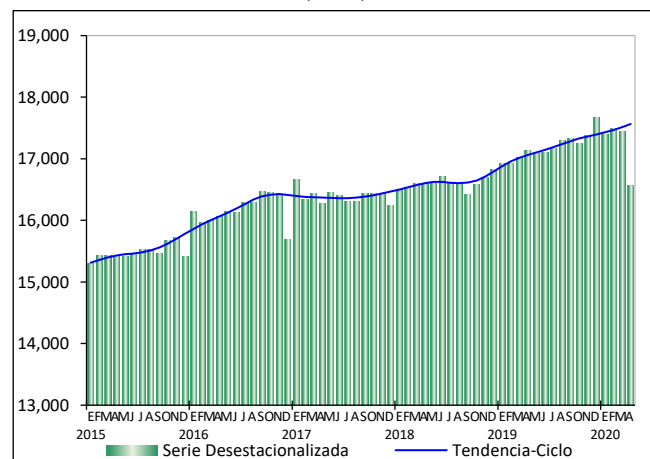
**HORAS TRABAJADAS TOTALES AL MES DE ABRIL DE 2020**  
SERIES DESESTACIONALIZADA Y DE TENDENCIA-CICLO  
(Miles de horas)



Fuente: INEGI.

Las **remuneraciones medias reales**<sup>3</sup> pagadas al personal contratado directamente por los establecimientos con programa IMMEX mostraron una caída de (-)5% durante abril de este año con relación a las del mes precedente, según datos desestacionalizados. De manera desagregada, en las unidades económicas manufactureras decrecieron (-)5.3% y en las no manufactureras (-)0.7% en el lapso de un mes.

**REMUNERACIONES MEDIAS REALES TOTALES**  
AL MES DE ABRIL DE 2020  
SERIES DESESTACIONALIZADA Y DE TENDENCIA-CICLO  
(Pesos)



Fuente: INEGI.

<sup>1</sup> A finales de 2006 la Secretaría de Economía instrumentó el Programa de la Industria Manufacturera, Maquiladora y de Servicios de Exportación (IMMEX), con el cual las unidades económicas que cumplen con los requisitos para aprovechar las prerrogativas que ofrece, obtienen autorización para elaborar, transformar o reparar bienes importados temporalmente con el propósito de realizar una exportación posterior y/o destinarlos al mercado nacional.

Es importante señalar que la Estadística Mensual del Programa IMMEX no es comparable con la Estadística de la Industria Maquiladora de Exportación que generó y publicó el INEGI hasta diciembre de 2006, ya que si bien ambas se basan en programas de fomento al comercio exterior de la Secretaría de Economía, la referente a la Industria Maquiladora de Exportación se centraba exclusivamente en la producción por cuenta ajena destinada al extranjero.

<sup>2</sup> La gran mayoría de las series económicas se ven afectadas por factores estacionales y de calendario. El ajuste de las cifras por dichos factores permite obtener las cifras desestacionalizadas, cuyo análisis ayuda a realizar un mejor diagnóstico de la evolución de las variables.

<sup>3</sup> Pesos mensuales por persona, deflactados con el INPC base segunda quincena de julio de 2018 = 100.

## INDICADORES DE ESTABLECIMIENTOS CON PROGRAMA IMMEX CIFRAS DURANTE ABRIL DE 2020

### INDICADORES ECONÓMICOS DE COYUNTURA

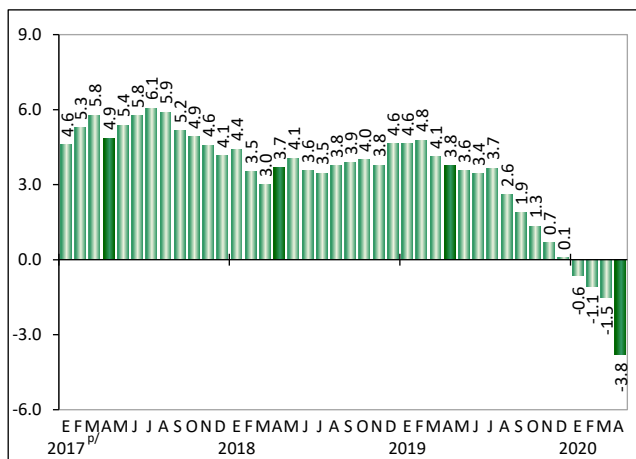
A tasa anual<sup>4</sup>, el personal ocupado total reportó una variación de (-)3.7%, las horas trabajadas de (-)34.9% y las remuneraciones medias reales de (-)3.2% en el cuarto mes de 2020.

#### PRINCIPALES INDICADORES DE LOS ESTABLECIMIENTOS CON PROGRAMA IMMEX DURANTE ABRIL DE 2020 CIFRAS DESESTACIONALIZADAS

Indicador	Variación % respecto al:	
	Mes previo	Mismo mes del año anterior
<b>Personal Ocupado</b>	<b>(-) 2.1</b>	<b>(-) 3.7</b>
En establecimientos Manufactureros	(-) 2.2	(-) 4.3
En establecimientos No manufactureros	0.1	0.8
<b>Horas Trabajadas</b>	<b>(-) 32.6</b>	<b>(-) 34.9</b>
En establecimientos Manufactureros	(-) 36.1	(-) 38.6
En establecimientos No manufactureros	(-) 5.8	(-) 5.8
<b>Remuneraciones Medias Reales</b>	<b>(-) 5.0</b>	<b>(-) 3.2</b>
En establecimientos Manufactureros	(-) 5.3	(-) 4.2
En establecimientos No manufactureros	(-) 0.7	10.1

Nota: La serie desestacionalizada de los agregados se calcula de manera independiente a la de sus componentes.  
Fuente: INEGI.

#### PERSONAL OCUPADO EN LOS ESTABLECIMIENTOS CON PROGRAMA IMMEX AL MES DE ABRIL DE 2020 (Variación porcentual respecto al mismo mes de un año antes)



p/ Cifras preliminares a partir del año que se indica.  
Fuente: INEGI.

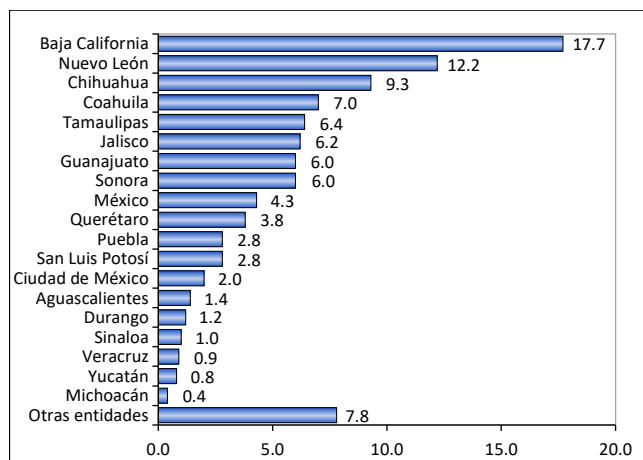
#### PERSONAL OCUPADO SEGÚN CONDICIÓN DE CONTRATACIÓN DURANTE ABRIL DE 2020<sup>p/</sup>

Condición	Personas	Variación % anual
<b>Total</b>	<b>2,950,590</b>	<b>(-) 3.8</b>
- En establecimientos Manufactureros	2,607,498	(-) 4.3
<b>Contratado por el establecimiento</b>	2,100,390	(-) 3.7
Obreros y técnicos	1,781,636	(-) 4.2
Empleados administrativos	318,754	(-) 0.7
<b>Subcontratado</b>	507,108	(-) 6.7
Obreros y técnicos	396,040	(-) 6.9
Empleados administrativos	111,068	(-) 5.8
<b>Ambos tipos de contratación</b>	2,607,498	(-) 4.3
Obreros y técnicos	2,177,676	(-) 4.7
Empleados administrativos	429,822	(-) 2.1
- En establecimientos No manufactureros	343,092	0.4

p/ Cifras preliminares.  
Fuente: INEGI.

### Anexo de cifras originales

#### DISTRIBUCIÓN DE LOS ESTABLECIMIENTOS CON PROGRAMA IMMEX POR ENTIDAD FEDERATIVA DURANTE ABRIL DE 2020<sup>p/</sup> (Estructura porcentual)



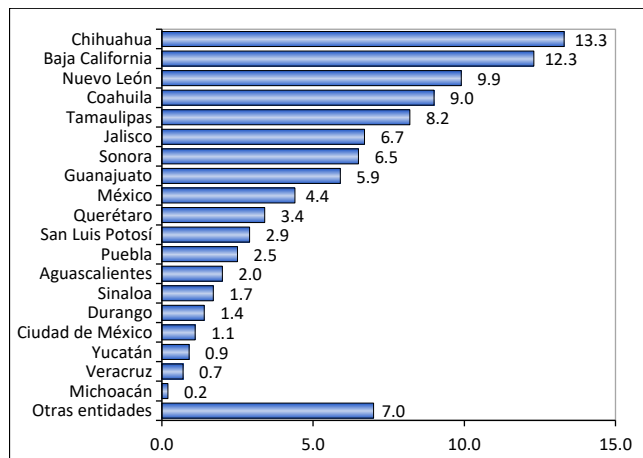
p/ Cifras preliminares.  
Fuente: INEGI.

<sup>4</sup> Variación anual de las cifras desestacionalizadas.

## INDICADORES DE ESTABLECIMIENTOS CON PROGRAMA IMMEX CIFRAS DURANTE ABRIL DE 2020

### INDICADORES ECONÓMICOS DE COYUNTURA

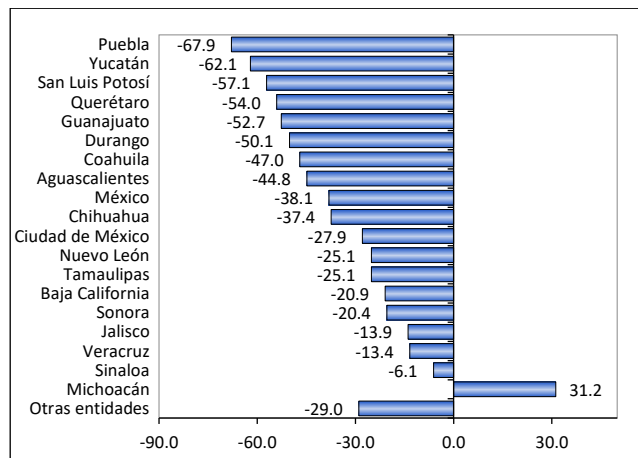
**DISTRIBUCIÓN DEL PERSONAL OCUPADO  
EN LOS ESTABLECIMIENTOS CON PROGRAMA IMMEX  
POR ENTIDAD FEDERATIVA DURANTE ABRIL DE 2020<sup>P/</sup>**  
(Estructura porcentual)



<sup>P/</sup> Cifras preliminares.  
Fuente: INEGI.

**HORAS TRABAJADAS EN LOS ESTABLECIMIENTOS  
CON PROGRAMA IMMEX POR ENTIDAD FEDERATIVA  
DURANTE ABRIL DE 2020<sup>P/</sup>**

(Variación porcentual respecto al mismo mes de un año antes)



<sup>P/</sup> Cifras preliminares.  
Fuente: INEGI.

**HORAS TRABAJADAS Y REMUNERACIONES MEDIAS REALES  
DURANTE ABRIL DE 2020<sup>P/</sup>**

Condición	Miles de horas	Variación % anual
<b>Horas Trabajadas</b>	<b>386,749</b>	<b>(-) 33.3</b>
- En establecimientos <b>Manufactureros</b>	<b>323,124</b>	<b>(-) 37.1</b>
<b>Por personal contratado directamente</b>	<b>260,254</b>	<b>(-) 36.1</b>
Obreros y técnicos	215,503	(-) 37.4
Empleados administrativos	44,751	(-) 28.9
<b>Por personal subcontratado</b>	<b>62,870</b>	<b>(-) 40.8</b>
Obreros y técnicos	48,292	(-) 41.9
Empleados administrativos	14,578	(-) 36.9
<b>Ambos tipos de contratación</b>	<b>323,124</b>	<b>(-) 37.1</b>
Obreros y técnicos	263,795	(-) 38.3
Empleados administrativos	59,329	(-) 31.1
- En establecimientos <b>No manufactureros</b>	<b>63,625</b>	<b>(-) 4.6</b>
<b>Remuneraciones Medias Reales<sup>*/</sup></b>	<b>16,822</b>	<b>(-) 0.3</b>
- En establecimientos <b>Manufactureros</b>	<b>16,888</b>	<b>(-) 1.2</b>
Salarios pagados a obreros y técnicos	9,107	(-) 2.7
Sueldos pagados a empleados administrativos	28,576	(-) 2.5
Contribuciones patronales a la seguridad social	2,773	1.7
Prestaciones sociales	2,054	(-) 0.4
- En establecimientos <b>No manufactureros</b>	<b>16,177</b>	<b>10.4</b>

<sup>\*/</sup> Corresponden al personal ocupado que se contrata directamente, no incluye al personal subcontratado. Pesos mensuales por persona a precios de la segunda quincena de julio de 2018.

<sup>P/</sup> Cifras preliminares.  
Fuente: INEGI.

**INGRESOS DE LOS ESTABLECIMIENTOS  
CON PROGRAMA IMMEX DURANTE ABRIL<sup>P/</sup>**  
(Millones de pesos corrientes)

Ingresos	2019	2020	Estructura porcentual	
			2019	2020
<b>Totales</b>	<b>461,226</b>	<b>246,790</b>	<b>100.0</b>	<b>100.0</b>
Manufactureros	433,046	218,649	93.9	88.6
No manufactureros	28,180	28,140	6.1	11.4
Mercado nacional	173,208	105,408	37.6	42.7
Mercado extranjero	288,018	141,382	62.4	57.3

Nota: La suma de los parciales puede no coincidir con el total debido al redondeo.  
<sup>P/</sup> Cifras preliminares.  
Fuente: INEGI.

**INDICADORES DE ESTABLECIMIENTOS  
CON PROGRAMA IMMEX  
CIFRAS DURANTE ABRIL DE 2020**

**INDICADORES ECONÓMICOS DE COYUNTURA**

**COMPOSICIÓN POR SUBSECTOR SEGÚN PRINCIPALES INDICADORES DE LOS ESTABLECIMIENTOS  
MANUFACTUREROS CON PROGRAMA IMMEX DURANTE ABRIL DE 2020<sup>p/</sup>**

Subsectores	Estableci- mientos	Personal ocupado			Horas traba- jadas <sup>1/</sup>	Remune- raciones medias <sup>2/</sup>	Ingresos <sup>3/</sup>		
		Total	Depen- diente	Subcon- tratado			Total	Mercado nacional	Mercado extranjero
<b>TOTAL NACIONAL</b>	<b>5,162</b>	<b>2,607,498</b>	<b>2,100,390</b>	<b>507,108</b>	<b>323,124</b>	<b>16,888</b>	<b>218,649</b>	<b>92,455</b>	<b>126,194</b>
311 Industria alimentaria	255	126,164	86,547	39,617	24,695	17,352	29,019	20,091	8,927
312 Industria de las bebidas y del tabaco	86	34,774	27,147	7,627	6,637	22,417	13,668	6,267	7,401
313 Fabricación de insumos textiles y acabado de textiles	77	30,310	21,746	8,564	3,202	10,617	1,256	775	481
314 Fabricación de productos textiles, excepto prendas de vestir	58	12,353	11,075	1,278	1,823	12,303	528	220	308
315 Fabricación de prendas de vestir	297	82,980	76,346	6,634	7,704	7,399	1,173	182	991
316 Curtido y acabado de cuero y piel, y fabricación de productos de cuero, piel y materiales sucedáneos	88	22,757	19,925	2,832	942	11,505	305	91	214
321 Industria de la madera	58	7,547	6,963	584	1,114	12,740	525	185	340
322 Industria del papel	131	35,838	30,270	5,568	7,208	18,312	6,729	4,496	2,233
323 Impresión e industrias conexas	74	12,359	10,627	1,732	1,810	14,638	480	222	259
325 Industria química	217	62,871	35,984	26,887	12,271	23,383	23,053	13,679	9,374
326 Industria del plástico y del hule	582	168,522	120,408	48,114	20,666	16,958	9,885	3,698	6,187
327 Fabricación de productos a base de minerales no metálicos	129	48,641	31,253	17,388	7,677	19,987	4,898	2,151	2,747
331 Industrias metálicas básicas	193	80,523	54,396	26,127	14,145	28,800	28,659	17,541	11,118
332 Fabricación de productos metálicos	515	133,634	93,557	40,077	20,697	19,955	12,572	5,863	6,709
333 Fabricación de maquinaria y equipo	239	91,621	72,944	18,677	15,068	19,722	12,894	1,828	11,066
334 Fabricación de equipo de computación, comunicación, medición y de otros equipos, componentes y accesorios electrónicos	377	316,297	291,683	24,614	52,496	17,634	14,175	587	13,588
335 Fabricación de accesorios, aparatos eléctricos y equipo de generación de energía eléctrica	277	165,238	130,897	34,341	27,347	17,347	16,083	4,649	11,435
336 Fabricación de equipo de transporte	1,087	942,478	754,250	188,228	59,865	15,615	34,709	9,279	25,430
337 Fabricación de muebles, colchones y persianas	136	34,979	34,023	956	5,310	13,839	1,057	43	1,014
339 Otras industrias manufactureras <sup>4/</sup>	286	197,612	190,349	7,263	32,447	17,647	6,981	607	6,374

Nota: La suma de los parciales puede no coincidir con los totales debido al redondeo.

1/ Miles de horas.

2/ Remuneraciones al personal ocupado que se contrata directamente, no incluye al personal subcontratado. Pesos mensuales por persona a precios de la segunda quincena de julio de 2018.

3/ Millones de pesos a precios corrientes.

4/ Incluye al subsector 324 Fabricación de productos derivados del petróleo y del carbón.

p/ Cifras preliminares.

Fuente: INEGI.

**INDICADORES DE ESTABLECIMIENTOS  
CON PROGRAMA IMMEX  
CIFRAS DURANTE ABRIL DE 2020**

**INDICADORES ECONÓMICOS DE COYUNTURA**

**COMPOSICIÓN POR SUBSECTOR SEGÚN PRINCIPALES INDICADORES DE LOS ESTABLECIMIENTOS  
NO MANUFACTUREROS CON PROGRAMA IMMEX DURANTE ABRIL DE 2020<sup>p/</sup>**

Subsectores	Estableci- mientos	Personal ocupado			Horas traba- jadas <sup>1/</sup>	Remune- raciones medias <sup>2/</sup>	Ingresos <sup>3/</sup>		
		Total	Depen- diente	Subcon- tratado			Total	Mercado nacional	Mercado extranjero
<b>TOTAL NACIONAL</b>	<b>1,226</b>	<b>343,092</b>	<b>214,943</b>	<b>128,149</b>	<b>63,625</b>	<b>16,177</b>	<b>28,140</b>	<b>12,953</b>	<b>15,188</b>
111 Agricultura	231	180,870	109,456	71,414	34,052	8,585	4,897	596	4,302
212 Minería de minerales metálicos y no metálicos, excepto petróleo y gas	53	37,552	18,118	19,434	8,558	24,362	1,446	7	1,439
434 Comercio al por mayor de materias primas agropecuarias y forestales, para la industria, y materiales de desecho	127	4,478	2,922	1,556	763	15,529	3,701	2,634	1,068
493 Servicios de almacenamiento	208	12,137	6,234	5,903	2,130	25,826	3,155	2,263	892
561 Servicios de apoyo a los negocios	232	45,535	39,258	6,277	7,403	23,091	4,131	1,997	2,134
562 Manejo de residuos y desechos, y servicios de remediación	120	6,656	5,897	759	1,161	13,215	1,206	535	671
Resto de los subsectores <sup>4/</sup>	255	55,864	33,058	22,806	9,558	27,384	9,605	4,922	4,683

Nota: La suma de los parciales puede no coincidir con los totales debido al redondeo.

<sup>1/</sup> Miles de horas.

<sup>2/</sup> Remuneraciones al personal ocupado que se contrata directamente, no incluye al personal subcontratado. Pesos mensuales por persona a precios de la segunda quincena de julio de 2018.

<sup>3/</sup> Millones de pesos a precios corrientes.

<sup>4/</sup> Incluye los subsectores de actividad de acuerdo con el Sistema de Clasificación Industrial de América del Norte (SCIAN 2007): 112, 114, 115, 221, 431, 432, 433, 435, 436, 437, 484, 488, 511, 512, 517, 518, 519, 531, 532, 541, 811 y 812.

<sup>p/</sup> Cifras preliminares.

Fuente: INEGI.

Información más amplia sobre los resultados publicados en esta nota puede obtenerse en el Banco de Información Económica (BIE) de la página del Instituto en Internet <https://www.inegi.org.mx/sistemas/bie/default.aspx>