

INDICADORES DE ESTABLECIMIENTOS CON PROGRAMA IMMEX CIFRAS DURANTE MAYO DE 2020

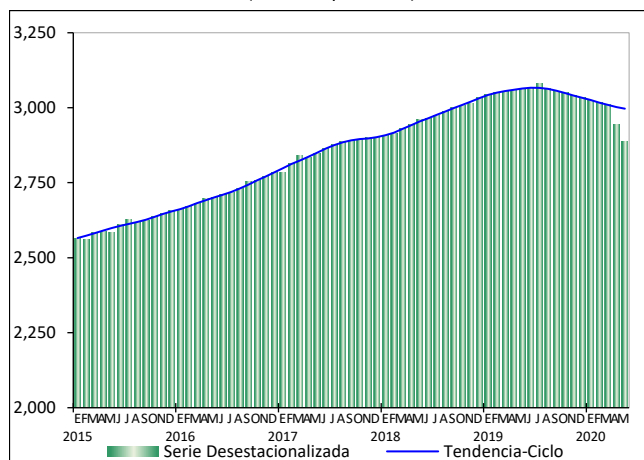
INDICADORES ECONÓMICOS DE COYUNTURA

La Estadística Mensual sobre Establecimientos con Programa de la Industria Manufacturera, Maquiladora y de Servicios de Exportación (IMMEX)¹, muestra las principales características y evolución de los establecimientos manufactureros y no manufactureros (número de establecimientos en activo, personal ocupado, horas trabajadas, remuneraciones e ingresos, entre otras variables) registrados en este programa.

Cifras desestacionalizadas

El **personal ocupado** en los establecimientos con programa IMMEX disminuyó (-)1.9% en mayo de 2020 frente al mes precedente, con cifras desestacionalizadas². Según el tipo de establecimiento en el que labora, en los manufactureros descendió (-)2.2%, en tanto que en los no manufactureros (que llevan a cabo actividades relativas a la agricultura, pesca, comercio y a los servicios) aumentó 0.7% a tasa mensual.

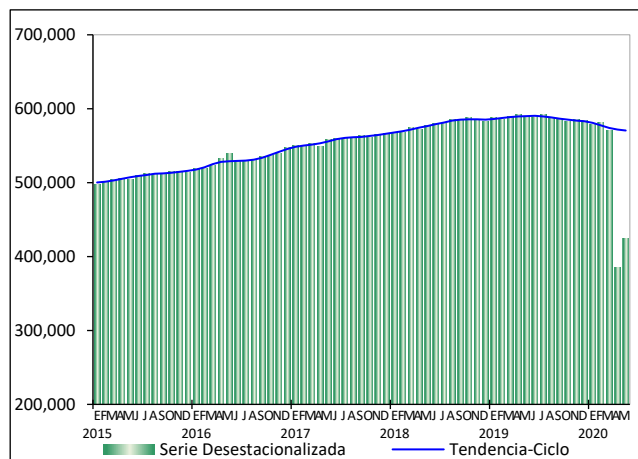
PERSONAL OCUPADO TOTAL A MAYO DE 2020
SERIES DESESTACIONALIZADA Y DE TENDENCIA-CICLO
(Miles de personas)



Fuente: INEGI.

En mayo de este año, las **horas trabajadas** se incrementaron 10.3% en comparación con las de un mes antes: en los establecimientos manufactureros se acrecentaron 11.4% y en los no manufactureros 5%, con series ajustadas por estacionalidad.

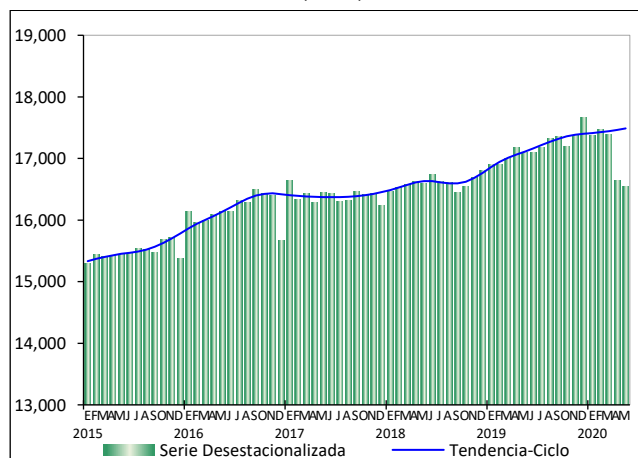
HORAS TRABAJADAS TOTALES A MAYO DE 2020
SERIES DESESTACIONALIZADA Y DE TENDENCIA-CICLO
(Miles de horas)



Fuente: INEGI.

Las **remuneraciones medias reales**³ pagadas al personal contratado directamente por los establecimientos con programa IMMEX mostraron una reducción de (-)0.6% durante el quinto mes del año en curso con relación a las del mes inmediato anterior, según datos desestacionalizados. De manera desagregada, en las unidades económicas manufactureras cayeron (-)0.9%, mientras que en las no manufactureras fueron superiores en 0.4% en el lapso de un mes.

REMUNERACIONES MEDIAS REALES TOTALES A MAYO DE 2020
SERIES DESESTACIONALIZADA Y DE TENDENCIA-CICLO
(Pesos)



Fuente: INEGI.

¹ A finales de 2006 la Secretaría de Economía instrumentó el Programa de la Industria Manufacturera, Maquiladora y de Servicios de Exportación (IMMEX), con el cual las unidades económicas que cumplen con los requisitos para aprovechar las prerrogativas que ofrece, obtienen autorización para elaborar, transformar o reparar bienes importados temporalmente con el propósito de realizar una exportación posterior y/o destinarlos al mercado nacional.

Es importante señalar que la Estadística Mensual del Programa IMMEX no es comparable con la Estadística de la Industria Maquiladora de Exportación que generó y publicó el INEGI hasta diciembre de 2006, ya que si bien ambas se basan en programas de fomento al comercio exterior de la Secretaría de Economía, la referente a la Industria Maquiladora de Exportación se centraba exclusivamente en la producción por cuenta ajena destinada al extranjero.

² La gran mayoría de las series económicas se ven afectadas por factores estacionales y de calendario. El ajuste de las cifras por dichos factores permite obtener las cifras desestacionalizadas, cuyo análisis ayuda a realizar un mejor diagnóstico de la evolución de las variables.

³ Pesos mensuales por persona, deflactados con el INPC base segunda quincena de julio de 2018 = 100.

INDICADORES DE ESTABLECIMIENTOS CON PROGRAMA IMMEX CIFRAS DURANTE MAYO DE 2020

INDICADORES ECONÓMICOS DE COYUNTURA

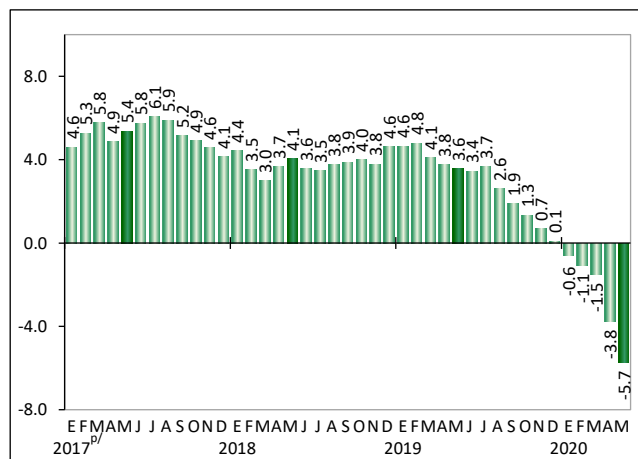
A tasa anual⁴, el personal ocupado total reportó una variación de (-)5.8%, las horas trabajadas de (-)27.9% y las remuneraciones medias reales de (-)3.3% en el quinto mes de 2020.

PRINCIPALES INDICADORES DE LOS ESTABLECIMIENTOS CON PROGRAMA IMMEX DURANTE MAYO DE 2020 CIFRAS DESESTACIONALIZADAS

Indicador	Variación % respecto al:	
	Mes previo	Mismo mes del año anterior
Personal Ocupado	(-) 1.9	(-) 5.8
En establecimientos Manufactureros	(-) 2.2	(-) 6.5
En establecimientos No manufactureros	0.7	0.3
Horas Trabajadas	10.3	(-) 27.9
En establecimientos Manufactureros	11.4	(-) 31.2
En establecimientos No manufactureros	5.0	(-) 1.8
Remuneraciones Medias Reales	(-) 0.6	(-) 3.3
En establecimientos Manufactureros	(-) 0.9	(-) 4.3
En establecimientos No manufactureros	0.4	7.8

Nota: La serie desestacionalizada de los agregados se calcula de manera independiente a la de sus componentes.
Fuente: INEGI.

PERSONAL OCUPADO EN LOS ESTABLECIMIENTOS CON PROGRAMA IMMEX A MAYO DE 2020 (Variación porcentual respecto al mismo mes de un año antes)



P/ Cifras preliminares a partir del año que se indica.
Fuente: INEGI.

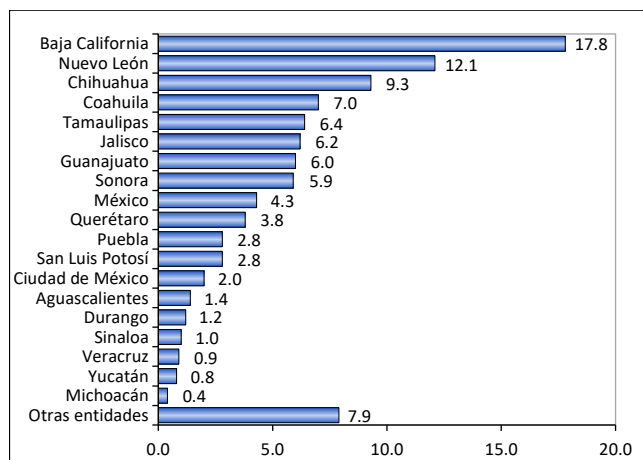
PERSONAL OCUPADO SEGÚN CONDICIÓN DE CONTRATACIÓN DURANTE MAYO DE 2020^{P/}

Condición	Personas	Variación % anual
Total	2,907,829	(-) 5.7
- En establecimientos Manufactureros	2,569,547	(-) 6.5
Contratado por el establecimiento	2,068,077	(-) 6.1
Obreros y técnicos	1,750,352	(-) 6.9
Empleados administrativos	317,725	(-) 1.9
Subcontratado	501,470	(-) 7.8
Obreros y técnicos	389,483	(-) 8.6
Empleados administrativos	111,987	(-) 4.9
Ambos tipos de contratación	2,569,547	(-) 6.5
Obreros y técnicos	2,139,835	(-) 7.2
Empleados administrativos	429,712	(-) 2.7
- En establecimientos No manufactureros	338,282	0.3

P/ Cifras preliminares.
Fuente: INEGI.

Anexo de cifras originales

DISTRIBUCIÓN DE LOS ESTABLECIMIENTOS CON PROGRAMA IMMEX POR ENTIDAD FEDERATIVA DURANTE MAYO DE 2020^{P/} (Estructura porcentual)



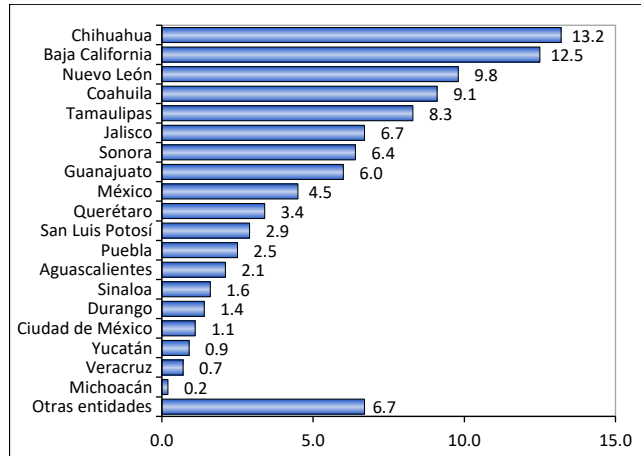
P/ Cifras preliminares.
Fuente: INEGI.

⁴ Variación anual de las cifras desestacionalizadas.

**INDICADORES DE ESTABLECIMIENTOS
CON PROGRAMA IMMEX
CIFRAS DURANTE MAYO DE 2020**

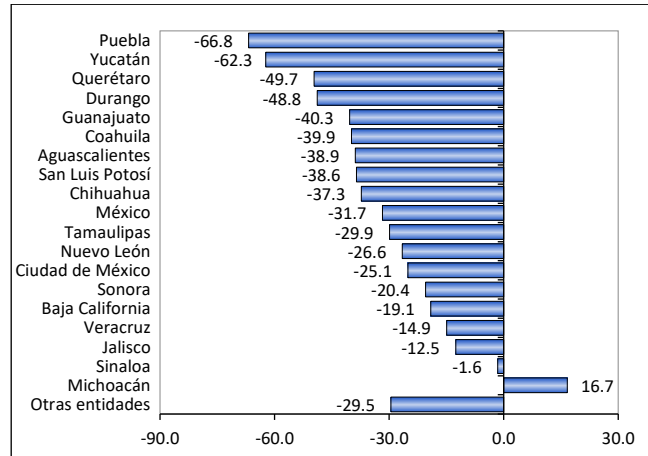
INDICADORES ECONÓMICOS DE COYUNTURA

**DISTRIBUCIÓN DEL PERSONAL OCUPADO
EN LOS ESTABLECIMIENTOS CON PROGRAMA IMMEX
POR ENTIDAD FEDERATIVA DURANTE MAYO DE 2020^{p/}**
(Estructura porcentual)



^{p/} Cifras preliminares.
Fuente: INEGI.

**HORAS TRABAJADAS EN LOS ESTABLECIMIENTOS
CON PROGRAMA IMMEX POR ENTIDAD FEDERATIVA
DURANTE MAYO DE 2020^{p/}**
(Variación porcentual respecto al mismo mes de un año antes)



^{p/} Cifras preliminares.
Fuente: INEGI.

**HORAS TRABAJADAS Y REMUNERACIONES MEDIAS REALES
DURANTE MAYO DE 2020^{p/}**

Condición	Miles de horas	Variación % anual
Horas Trabajadas	423,002	(-) 31.0
- En establecimientos Manufactureros	358,708	(-) 34.3
Por personal contratado directamente	288,031	(-) 33.9
Obreros y técnicos	239,193	(-) 35.3
Empleados administrativos	48,838	(-) 25.8
Por personal subcontratado	70,677	(-) 35.9
Obreros y técnicos	52,930	(-) 38.6
Empleados administrativos	17,747	(-) 25.9
Ambos tipos de contratación	358,708	(-) 34.3
Obreros y técnicos	292,123	(-) 35.9
Empleados administrativos	66,585	(-) 25.9
- En establecimientos No manufactureros	64,294	(-) 4.0
Remuneraciones Medias Reales^{*/}	16,490	(-) 6.2
- En establecimientos Manufactureros	16,513	(-) 7.1
Salarios pagados a obreros y técnicos	8,945	(-) 10.9
Sueldos pagados a empleados administrativos	28,002	(-) 8.6
Contribuciones patronales a la seguridad social	2,606	(-) 1.1
Prestaciones sociales	2,034	(-) 2.4
- En establecimientos No manufactureros	16,267	4.9

^{*/} Corresponden al personal ocupado que se contrata directamente, no incluye al personal subcontratado. Pesos mensuales por persona a precios de la segunda quincena de julio de 2018.

^{p/} Cifras preliminares.
Fuente: INEGI.

**INGRESOS DE LOS ESTABLECIMIENTOS
CON PROGRAMA IMMEX DURANTE MAYO^{p/}**
(Millones de pesos corrientes)

Ingresos	2019	2020	Estructura porcentual	
			2019	2020
Totales	492,869	250,300	100.0	100.0
Manufactureros	463,535	223,349	94.0	89.2
No manufactureros	29,333	26,952	6.0	10.8
Mercado nacional	180,106	103,238	36.5	41.2
Mercado extranjero	312,763	147,062	63.5	58.8

Nota: La suma de los parciales puede no coincidir con el total debido al redondeo.

^{p/} Cifras preliminares.
Fuente: INEGI.

**INDICADORES DE ESTABLECIMIENTOS
CON PROGRAMA IMMEX
CIFRAS DURANTE MAYO DE 2020**

INDICADORES ECONÓMICOS DE COYUNTURA

**COMPOSICIÓN POR SUBSECTOR SEGÚN PRINCIPALES INDICADORES DE LOS ESTABLECIMIENTOS
MANUFACTUREROS CON PROGRAMA IMMEX DURANTE MAYO DE 2020^{p/}**

Subsectores	Estableci- mientos	Personal ocupado			Horas traba- jadas ^{1/}	Remune- raciones medias ^{2/}	Ingresos ^{3/}		
		Total	Depen- diente	Subcon- tratado			Total	Mercado nacional	Mercado extranjero
TOTAL NACIONAL	5,175	2,569,547	2,068,077	501,470	358,708	16,513	223,349	91,111	132,238
311 Industria alimentaria	256	126,296	84,996	41,300	25,296	18,163	27,793	19,032	8,761
312 Industria de las bebidas y del tabaco	86	34,513	26,768	7,745	6,366	23,273	12,673	6,258	6,416
313 Fabricación de insumos textiles y acabado de textiles	77	29,823	21,297	8,526	2,901	9,011	1,255	736	519
314 Fabricación de productos textiles, excepto prendas de vestir	58	12,139	10,885	1,254	1,916	11,901	563	249	314
315 Fabricación de prendas de vestir	298	82,865	76,760	6,105	9,498	7,110	1,358	300	1,058
316 Curtido y acabado de cuero y piel, y fabricación de productos de cuero, piel y materiales sucedáneos	88	22,388	19,577	2,811	1,154	11,867	387	140	247
321 Industria de la madera	58	7,679	6,980	699	1,185	11,254	588	216	372
322 Industria del papel	133	35,157	29,624	5,533	6,894	17,488	6,337	4,180	2,157
323 Impresión e industrias conexas	74	12,235	10,519	1,716	1,999	13,250	561	294	267
325 Industria química	218	62,957	35,911	27,046	12,400	23,369	21,941	13,154	8,788
326 Industria del plástico y del hule	583	166,374	119,688	46,686	24,579	16,061	9,813	3,709	6,104
327 Fabricación de productos a base de minerales no metálicos	129	48,514	31,083	17,431	8,676	19,566	5,021	1,969	3,053
331 Industrias metálicas básicas	193	80,435	53,991	26,444	14,274	27,195	27,892	16,102	11,790
332 Fabricación de productos metálicos	518	131,066	90,938	40,128	21,459	19,749	11,856	5,802	6,054
333 Fabricación de maquinaria y equipo	239	89,641	71,792	17,849	14,342	19,805	11,533	1,892	9,641
334 Fabricación de equipo de computación, comunicación, medición y de otros equipos, componentes y accesorios electrónicos	378	320,448	295,676	24,772	56,319	17,120	14,456	558	13,898
335 Fabricación de accesorios, aparatos eléctricos y equipo de generación de energía eléctrica	277	161,212	127,631	33,581	27,015	16,718	14,695	3,835	10,860
336 Fabricación de equipo de transporte	1,089	914,894	730,909	183,985	84,360	15,495	45,823	11,968	33,854
337 Fabricación de muebles, colchones y persianas	136	34,332	33,462	870	5,297	13,109	1,086	80	1,007
339 Otras industrias manufactureras ^{4/}	287	196,579	189,590	6,989	32,778	16,516	7,718	637	7,081

Nota: La suma de los parciales puede no coincidir con los totales debido al redondeo.

1/ Miles de horas.

2/ Remuneraciones al personal ocupado que se contrata directamente, no incluye al personal subcontratado. Pesos mensuales por persona a precios de la segunda quincena de julio de 2018.

3/ Millones de pesos a precios corrientes.

4/ Incluye al subsector 324 Fabricación de productos derivados del petróleo y del carbón.

p/ Cifras preliminares.

Fuente: INEGI.

**INDICADORES DE ESTABLECIMIENTOS
CON PROGRAMA IMMEX
CIFRAS DURANTE MAYO DE 2020**

INDICADORES ECONÓMICOS DE COYUNTURA

**COMPOSICIÓN POR SUBSECTOR SEGÚN PRINCIPALES INDICADORES DE LOS ESTABLECIMIENTOS
NO MANUFACTUREROS CON PROGRAMA IMMEX DURANTE MAYO DE 2020^{p/}**

Subsectores	Estableci- mientos	Personal ocupado			Horas traba- jadas ^{1/}	Remune- raciones medias ^{2/}	Ingresos ^{3/}		
		Total	Depen- diente	Subcon- tratado			Total	Mercado nacional	Mercado extranjero
TOTAL NACIONAL	1,235	338,282	212,482	125,800	64,294	16,267	26,952	12,128	14,824
111 Agricultura	231	171,945	104,755	67,190	33,693	8,913	5,015	682	4,333
212 Minería de minerales metálicos y no metálicos, excepto petróleo y gas	53	41,304	19,918	21,386	9,201	22,540	1,405	10	1,395
434 Comercio al por mayor de materias primas agropecuarias y forestales, para la industria, y materiales de desecho	128	4,393	2,864	1,529	747	15,381	3,411	2,407	1,004
493 Servicios de almacenamiento	211	12,080	6,199	5,881	2,127	26,202	2,926	2,047	878
561 Servicios de apoyo a los negocios	232	45,783	39,645	6,138	7,659	22,812	4,084	1,990	2,094
562 Manejo de residuos y desechos, y servicios de remediación	122	6,672	5,950	722	1,136	11,973	1,119	479	640
Resto de los subsectores ^{4/}	258	56,105	33,151	22,954	9,731	26,896	8,992	4,512	4,480

Nota: La suma de los parciales puede no coincidir con los totales debido al redondeo.

1/ Miles de horas.

2/ Remuneraciones al personal ocupado que se contrata directamente, no incluye al personal subcontratado. Pesos mensuales por persona a precios de la segunda quincena de julio de 2018.

3/ Millones de pesos a precios corrientes.

4/ Incluye los subsectores de actividad de acuerdo con el Sistema de Clasificación Industrial de América del Norte (SCIAN 2007): 112, 114, 115, 221, 431, 432, 433, 435, 436, 437, 484, 488, 511, 512, 517, 518, 519, 531, 532, 541, 811 y 812.

p/ Cifras preliminares.

Fuente: INEGI.

Nota al usuario

Se informa que las cifras desestacionalizadas y de tendencia-ciclo pueden estar sujetas a revisiones importantes debido al impacto inusual derivado de la emergencia sanitaria del COVID-19. La estrategia seguida por el INEGI ha sido revisar de manera particular cada serie de tiempo y analizar la necesidad de incluir algún tratamiento especial (outliers) en los modelos de ajuste estacional para los meses de la contingencia. Lo anterior con el objetivo de que los grandes cambios en las cifras originales no influyan de manera desproporcionada en los factores estacionales utilizados.

Información más amplia sobre los resultados publicados en esta nota puede obtenerse en el Banco de Información Económica (BIE) de la página del Instituto en Internet <https://www.inegi.org.mx/sistemas/bie/default.aspx>