

## INDICADORES DE ESTABLECIMIENTOS CON PROGRAMA IMMEX CIFRAS DURANTE JUNIO DE 2020

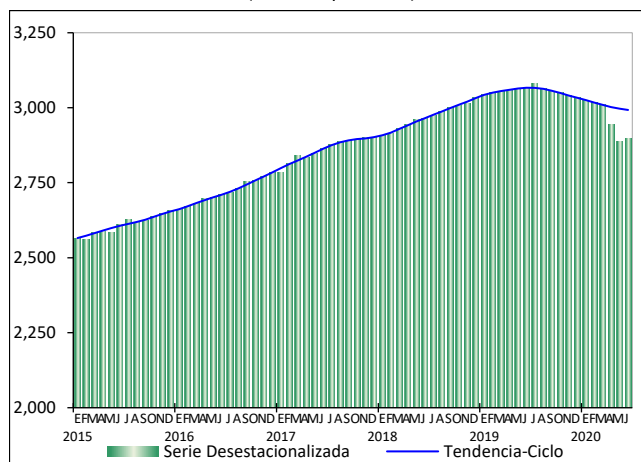
### INDICADORES ECONÓMICOS DE COYUNTURA

La Estadística Mensual sobre Establecimientos con Programa de la Industria Manufacturera, Maquiladora y de Servicios de Exportación (IMMEX)<sup>1</sup>, muestra las principales características y evolución de los establecimientos manufactureros y no manufactureros (número de establecimientos en activo, personal ocupado, horas trabajadas, remuneraciones e ingresos, entre otras variables) registrados en este programa.

#### Cifras desestacionalizadas

El **personal ocupado** en los establecimientos con programa IMMEX aumentó 0.3% en junio de este año frente al mes inmediato anterior, con cifras desestacionalizadas<sup>2</sup>. Según el tipo de establecimiento en el que labora, en los no manufactureros (que llevan a cabo actividades relativas a la agricultura, pesca, comercio y a los servicios) ascendió 0.9% y en los manufactureros 0.2% a tasa mensual.

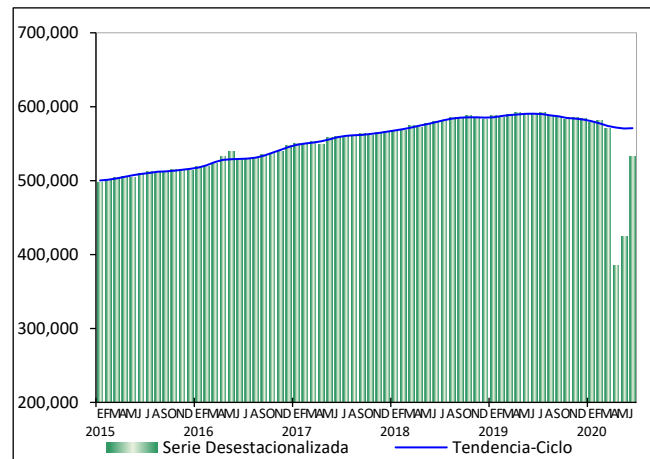
**PERSONAL OCUPADO TOTAL A JUNIO DE 2020**  
SERIES DESESTACIONALIZADA Y DE TENDENCIA-CICLO  
(Miles de personas)



Fuente: INEGI.

En el sexto mes de 2020, las **horas trabajadas** crecieron 25.3% en comparación con las del mes precedente: en los establecimientos manufactureros se acrecentaron 29.6% y en los no manufactureros 1.6%, con series ajustadas por estacionalidad.

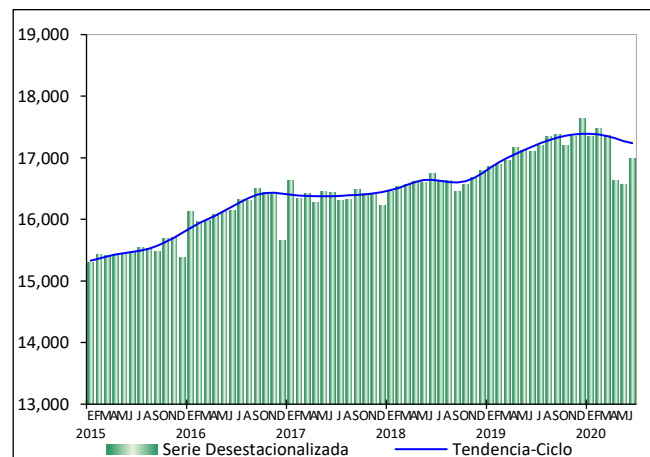
**HORAS TRABAJADAS TOTALES A JUNIO DE 2020**  
SERIES DESESTACIONALIZADA Y DE TENDENCIA-CICLO  
(Miles de horas)



Fuente: INEGI.

Las **remuneraciones medias reales**<sup>3</sup> pagadas al personal contratado directamente por los establecimientos con programa IMMEX observaron un incremento de 2.5% durante junio del año en curso con relación a las de un mes antes, según datos desestacionalizados. De manera desagregada, en las unidades económicas manufactureras subieron 3.5%, mientras que en las no manufactureras cayeron (-)3.6% en el lapso de un mes.

**REMUNERACIONES MEDIAS REALES TOTALES A JUNIO DE 2020**  
SERIES DESESTACIONALIZADA Y DE TENDENCIA-CICLO  
(Pesos)



Fuente: INEGI.

<sup>1</sup> A finales de 2006 la Secretaría de Economía instrumentó el Programa de la Industria Manufacturera, Maquiladora y de Servicios de Exportación (IMMEX), con el cual las unidades económicas que cumplen con los requisitos para aprovechar las prerrogativas que ofrece, obtienen autorización para elaborar, transformar o reparar bienes importados temporalmente con el propósito de realizar una exportación posterior y/o destinarlos al mercado nacional.

Es importante señalar que la Estadística Mensual del Programa IMMEX no es comparable con la Estadística de la Industria Maquiladora de Exportación que generó y publicó el INEGI hasta diciembre de 2006, ya que si bien ambas se basan en programas de fomento al comercio exterior de la Secretaría de Economía, la referente a la Industria Maquiladora de Exportación se centraba exclusivamente en la producción por cuenta ajena destinada al extranjero.

<sup>2</sup> La gran mayoría de las series económicas se ven afectadas por factores estacionales y de calendario. El ajuste de las cifras por dichos factores permite obtener las cifras desestacionalizadas, cuyo análisis ayuda a realizar un mejor diagnóstico de la evolución de las variables.

<sup>3</sup> Pesos mensuales por persona, deflactados con el INPC base segunda quincena de julio de 2018 = 100.

## INDICADORES DE ESTABLECIMIENTOS CON PROGRAMA IMMEX CIFRAS DURANTE JUNIO DE 2020

### INDICADORES ECONÓMICOS DE COYUNTURA

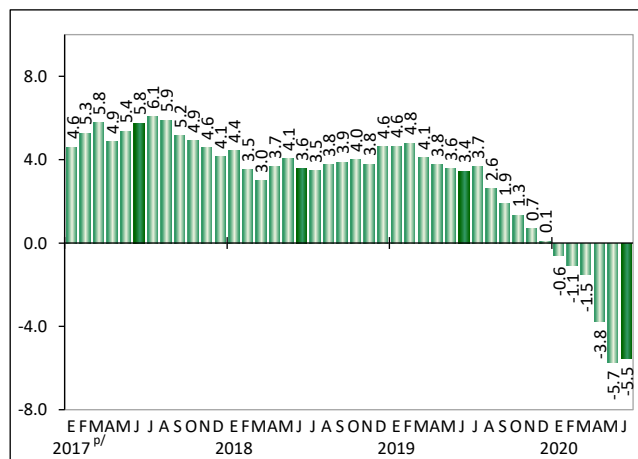
A tasa anual<sup>4</sup>, el personal ocupado total reportó una disminución de (-)5.5%, las horas trabajadas de (-)9.7% y las remuneraciones medias reales de (-)0.7% en junio de 2020.

#### PRINCIPALES INDICADORES DE LOS ESTABLECIMIENTOS CON PROGRAMA IMMEX DURANTE JUNIO DE 2020 CIFRAS DESESTACIONALIZADAS

Indicador	Variación % respecto al:	
	Mes previo	Mismo mes del año anterior
<b>Personal Ocupado</b>	<b>0.3</b>	<b>(-) 5.5</b>
En establecimientos Manufactureros	0.2	(-) 6.2
En establecimientos No manufactureros	0.9	0.0
<b>Horas Trabajadas</b>	<b>25.3</b>	<b>(-) 9.7</b>
En establecimientos Manufactureros	29.6	(-) 10.7
En establecimientos No manufactureros	1.6	(-) 1.1
<b>Remuneraciones Medias Reales</b>	<b>2.5</b>	<b>(-) 0.7</b>
En establecimientos Manufactureros	3.5	(-) 1.0
En establecimientos No manufactureros	(-) 3.6	2.5

Nota: La serie desestacionalizada de los agregados se calcula de manera independiente a la de sus componentes.  
Fuente: INEGI.

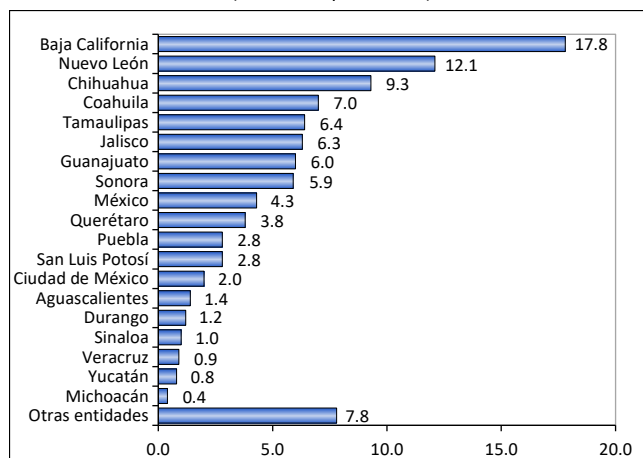
#### PERSONAL OCUPADO EN LOS ESTABLECIMIENTOS CON PROGRAMA IMMEX A JUNIO DE 2020 (Variación porcentual respecto al mismo mes de un año antes)



P/ Cifras preliminares a partir del año que se indica.  
Fuente: INEGI.

### Anexo de cifras originales

#### DISTRIBUCIÓN DE LOS ESTABLECIMIENTOS CON PROGRAMA IMMEX POR ENTIDAD FEDERATIVA DURANTE JUNIO DE 2020<sup>P/</sup> (Estructura porcentual)



P/ Cifras preliminares.  
Fuente: INEGI.

#### PERSONAL OCUPADO SEGÚN CONDICIÓN DE CONTRATACIÓN DURANTE JUNIO DE 2020<sup>P/</sup>

Condición	Personas	Variación % anual
<b>Total</b>	<b>2,895,453</b>	<b>(-) 5.5</b>
- En establecimientos Manufactureros	2,560,312	(-) 6.2
<b>Contratado por el establecimiento</b>	<b>2,058,726</b>	<b>(-) 5.9</b>
Obreros y técnicos	1,744,989	(-) 6.5
Empleados administrativos	313,737	(-) 2.4
<b>Subcontratado</b>	<b>501,586</b>	<b>(-) 7.6</b>
Obreros y técnicos	388,643	(-) 8.7
Empleados administrativos	112,943	(-) 3.7
<b>Ambos tipos de contratación</b>	<b>2,560,312</b>	<b>(-) 6.2</b>
Obreros y técnicos	2,133,632	(-) 6.9
Empleados administrativos	426,680	(-) 2.7
- En establecimientos No manufactureros	335,141	0.3

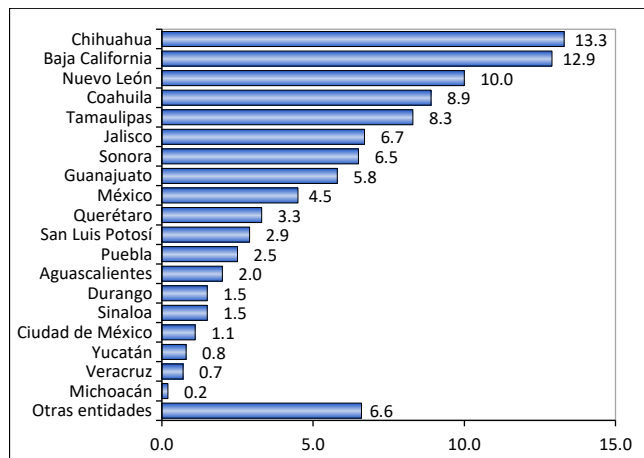
P/ Cifras preliminares.  
Fuente: INEGI.

<sup>4</sup> Variación anual de las cifras desestacionalizadas.

## INDICADORES DE ESTABLECIMIENTOS CON PROGRAMA IMMEX CIFRAS DURANTE JUNIO DE 2020

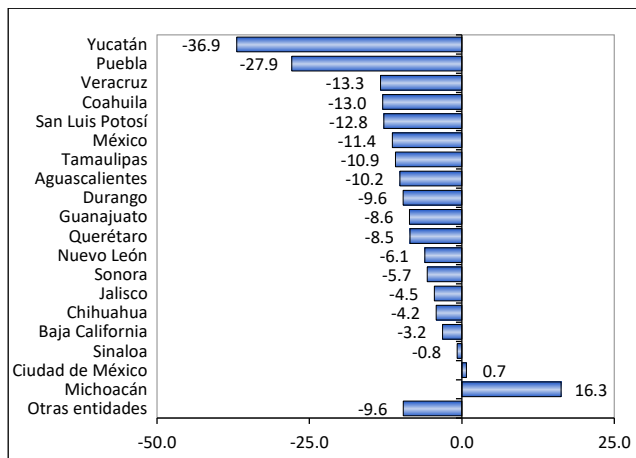
### INDICADORES ECONÓMICOS DE COYUNTURA

**DISTRIBUCIÓN DEL PERSONAL OCUPADO  
EN LOS ESTABLECIMIENTOS CON PROGRAMA IMMEX  
POR ENTIDAD FEDERATIVA DURANTE JUNIO DE 2020<sup>p/</sup>**  
(Estructura porcentual)



<sup>p/</sup> Cifras preliminares.  
Fuente: INEGI.

**HORAS TRABAJADAS EN LOS ESTABLECIMIENTOS  
CON PROGRAMA IMMEX POR ENTIDAD FEDERATIVA  
DURANTE JUNIO DE 2020<sup>p/</sup>**  
(Variación porcentual respecto al mismo mes de un año antes)



<sup>p/</sup> Cifras preliminares.  
Fuente: INEGI.

**HORAS TRABAJADAS Y REMUNERACIONES MEDIAS REALES  
DURANTE JUNIO DE 2020<sup>p/</sup>**

Condición	Miles de horas	Variación % anual
<b>Horas Trabajadas</b>	<b>532,708</b>	<b>(-) 8.2</b>
- En establecimientos <b>Manufactureros</b>	<b>468,089</b>	<b>(-) 9.3</b>
<b>Por personal contratado directamente</b>	<b>371,421</b>	<b>(-) 9.3</b>
Obreros y técnicos	312,996	(-) 10.0
Empleados administrativos	58,425	(-) 5.3
<b>Por personal subcontratado</b>	<b>96,668</b>	<b>(-) 9.1</b>
Obreros y técnicos	74,078	(-) 11.0
Empleados administrativos	22,590	(-) 2.1
<b>Ambos tipos de contratación</b>	<b>468,089</b>	<b>(-) 9.3</b>
Obreros y técnicos	387,074	(-) 10.2
Empleados administrativos	81,015	(-) 4.4
- En establecimientos <b>No manufactureros</b>	<b>64,619</b>	<b>0.0</b>
<b>Remuneraciones Medias Reales<sup>*/</sup></b>	<b>16,937</b>	<b>(-) 0.4</b>
- En establecimientos <b>Manufactureros</b>	<b>17,018</b>	<b>(-) 0.7</b>
Salarios pagados a obreros y técnicos	9,170	(-) 2.8
Sueldos pagados a empleados administrativos	28,390	(-) 3.4
Contribuciones patronales a la seguridad social	2,772	0.9
Prestaciones sociales	2,147	5.8
- En establecimientos <b>No manufactureros</b>	<b>16,140</b>	<b>4.3</b>

<sup>\*/</sup> Corresponden al personal ocupado que se contrata directamente, no incluye al personal subcontratado. Pesos mensuales por persona a precios de la segunda quincena de julio de 2018.

<sup>p/</sup> Cifras preliminares.  
Fuente: INEGI.

**INGRESOS DE LOS ESTABLECIMIENTOS  
CON PROGRAMA IMMEX DURANTE JUNIO<sup>p/</sup>**  
(Millones de pesos corrientes)

Ingresos	2019	2020	Estructura porcentual	
			2019	2020
<b>Totales</b>	<b>490,446</b>	<b>432,010</b>	<b>100.0</b>	<b>100.0</b>
Manufactureros	461,453	403,954	94.1	93.5
No manufactureros	28,994	28,056	5.9	6.5
Mercado nacional	180,416	153,933	36.8	35.6
Mercado extranjero	310,030	278,077	63.2	64.4

Nota: La suma de los parciales puede no coincidir con el total debido al redondeo.  
<sup>p/</sup> Cifras preliminares.  
Fuente: INEGI.

**INDICADORES DE ESTABLECIMIENTOS  
CON PROGRAMA IMMEX  
CIFRAS DURANTE JUNIO DE 2020**

**INDICADORES ECONÓMICOS DE COYUNTURA**

**COMPOSICIÓN POR SUBSECTOR SEGÚN PRINCIPALES INDICADORES DE LOS ESTABLECIMIENTOS  
MANUFACTUREROS CON PROGRAMA IMMEX DURANTE JUNIO DE 2020<sup>p/</sup>**

Subsectores	Estableci- mientos	Personal ocupado			Horas traba- jadas <sup>1/</sup>	Remune- raciones medias <sup>2/</sup>	Ingresos <sup>3/</sup>		
		Total	Depen- diente	Subcon- tratado			Total	Mercado nacional	Mercado extranjero
<b>TOTAL NACIONAL</b>	<b>5,184</b>	<b>2,560,312</b>	<b>2,058,726</b>	<b>501,586</b>	<b>468,089</b>	<b>17,018</b>	<b>403,954</b>	<b>141,018</b>	<b>262,936</b>
311 Industria alimentaria	256	125,202	84,038	41,164	25,999	16,863	29,131	20,171	8,960
312 Industria de las bebidas y del tabaco	86	34,374	26,758	7,616	6,667	21,670	19,121	9,679	9,442
313 Fabricación de insumos textiles y acabado de textiles	77	30,379	21,919	8,460	4,963	10,827	2,518	1,364	1,154
314 Fabricación de productos textiles, excepto prendas de vestir	58	11,992	10,722	1,270	2,106	12,151	632	266	366
315 Fabricación de prendas de vestir	298	83,945	75,723	8,222	14,708	7,937	2,257	336	1,921
316 Curtido y acabado de cuero y piel, y fabricación de productos de cuero, piel y materiales sucedáneos	88	21,314	18,579	2,735	3,380	12,036	812	154	658
321 Industria de la madera	58	7,762	7,019	743	1,306	12,501	622	228	394
322 Industria del papel	134	35,688	30,151	5,537	7,373	17,665	6,873	4,359	2,514
323 Impresión e industrias conexas	74	12,361	10,595	1,766	2,175	13,821	598	231	367
325 Industria química	219	64,495	36,249	28,246	13,311	22,990	24,061	14,750	9,310
326 Industria del plástico y del hule	584	166,443	120,518	45,925	31,523	17,146	18,196	7,993	10,203
327 Fabricación de productos a base de minerales no metálicos	129	49,014	31,329	17,685	10,134	19,668	6,487	2,922	3,564
331 Industrias metálicas básicas	193	78,364	52,924	25,440	14,835	28,706	30,010	17,359	12,652
332 Fabricación de productos metálicos	519	133,536	93,666	39,870	24,628	19,710	15,196	7,864	7,332
333 Fabricación de maquinaria y equipo	239	90,233	71,853	18,380	15,986	19,981	14,016	2,007	12,009
334 Fabricación de equipo de computación, comunicación, medición y de otros equipos, componentes y accesorios electrónicos	380	318,237	291,042	27,195	59,399	17,732	15,679	818	14,861
335 Fabricación de accesorios, aparatos eléctricos y equipo de generación de energía eléctrica	277	168,563	133,404	35,159	30,541	16,719	18,565	5,905	12,660
336 Fabricación de equipo de transporte	1,091	895,942	718,597	177,345	157,098	16,496	189,402	43,684	145,718
337 Fabricación de muebles, colchones y persianas	136	35,892	34,649	1,243	6,370	13,030	1,420	129	1,291
339 Otras industrias manufactureras <sup>4/</sup>	288	196,576	188,991	7,585	35,587	16,222	8,358	798	7,560

Nota: La suma de los parciales puede no coincidir con los totales debido al redondeo.

<sup>1/</sup> Miles de horas.

<sup>2/</sup> Remuneraciones al personal ocupado que se contrata directamente, no incluye al personal subcontratado. Pesos mensuales por persona a precios de la segunda quincena de julio de 2018.

<sup>3/</sup> Millones de pesos a precios corrientes.

<sup>4/</sup> Incluye al subsector 324 Fabricación de productos derivados del petróleo y del carbón.

<sup>p/</sup> Cifras preliminares.

Fuente: INEGI.

**INDICADORES DE ESTABLECIMIENTOS  
CON PROGRAMA IMMEX  
CIFRAS DURANTE JUNIO DE 2020**

**INDICADORES ECONÓMICOS DE COYUNTURA**

**COMPOSICIÓN POR SUBSECTOR SEGÚN PRINCIPALES INDICADORES DE LOS ESTABLECIMIENTOS  
NO MANUFACTUREROS CON PROGRAMA IMMEX DURANTE JUNIO DE 2020<sup>p/</sup>**

Subsectores	Estableci- mientos	Personal ocupado			Horas traba- jadas <sup>1/</sup>	Remune- raciones medias <sup>2/</sup>	Ingresos <sup>3/</sup>		
		Total	Depen- diente	Subcon- tratado			Total	Mercado nacional	Mercado extranjero
<b>TOTAL NACIONAL</b>	<b>1,244</b>	<b>335,141</b>	<b>208,990</b>	<b>126,151</b>	<b>64,619</b>	<b>16,140</b>	<b>28,056</b>	<b>12,915</b>	<b>15,141</b>
111 Agricultura	232	169,597	101,299	68,298	33,361	8,613	5,051	705	4,347
212 Minería de minerales metálicos y no metálicos, excepto petróleo y gas	53	40,343	19,702	20,641	9,118	22,512	1,349	12	1,338
434 Comercio al por mayor de materias primas agropecuarias y forestales, para la industria, y materiales de desecho	131	4,477	2,977	1,500	813	15,441	3,468	2,445	1,024
493 Servicios de almacenamiento	214	12,144	6,225	5,919	2,228	25,844	3,719	2,512	1,207
561 Servicios de apoyo a los negocios	231	45,966	39,643	6,323	7,861	22,312	4,082	1,983	2,099
562 Manejo de residuos y desechos, y servicios de remediación	125	6,714	5,981	733	1,282	11,910	1,182	511	671
Resto de los subsectores <sup>4/</sup>	258	55,900	33,163	22,737	9,956	26,970	9,203	4,747	4,456

Nota: La suma de los parciales puede no coincidir con los totales debido al redondeo.

1/ Miles de horas.

2/ Remuneraciones al personal ocupado que se contrata directamente, no incluye al personal subcontratado. Pesos mensuales por persona a precios de la segunda quincena de julio de 2018.

3/ Millones de pesos a precios corrientes.

4/ Incluye los subsectores de actividad de acuerdo con el Sistema de Clasificación Industrial de América del Norte (SCIAN 2007): 112, 114, 115, 221, 431, 432, 433, 435, 436, 437, 484, 488, 511, 512, 517, 518, 519, 531, 532, 541, 811 y 812.

p/ Cifras preliminares.

Fuente: INEGI.

**Nota al usuario**

Se informa que las cifras desestacionalizadas y de tendencia-ciclo pueden estar sujetas a revisiones importantes debido al impacto inusual derivado de la emergencia sanitaria del COVID-19. La estrategia seguida por el INEGI ha sido revisar de manera particular cada serie de tiempo y analizar la necesidad de incluir algún tratamiento especial (outliers) en los modelos de ajuste estacional para los meses de la contingencia. Lo anterior con el objetivo de que los grandes cambios en las cifras originales no influyan de manera desproporcionada en los factores estacionales utilizados.

Información más amplia sobre los resultados publicados en esta nota puede obtenerse en el Banco de Información Económica (BIE) de la página del Instituto en Internet <https://www.inegi.org.mx/sistemas/bie/default.aspx>