

INDICADORES DE ESTABLECIMIENTOS CON PROGRAMA IMMEX

CIFRAS DURANTE SEPTIEMBRE DE 2020

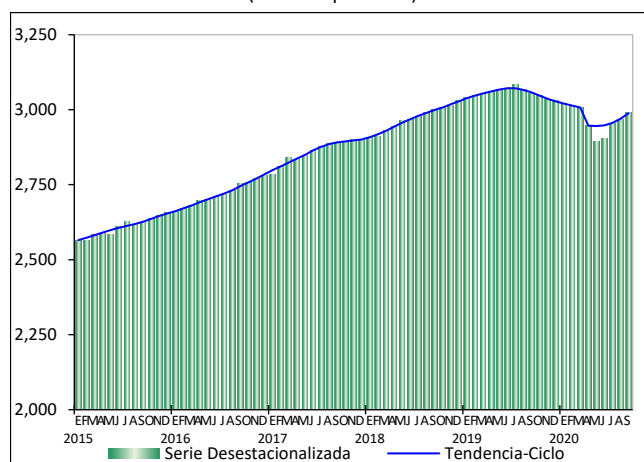
INDICADORES ECONÓMICOS DE COYUNTURA

La Estadística Mensual sobre Establecimientos con Programa de la Industria Manufacturera, Maquiladora y de Servicios de Exportación (IMMEX)¹, muestra las principales características y evolución de los establecimientos manufactureros y no manufactureros (número de establecimientos en activo, personal ocupado, horas trabajadas, remuneraciones e ingresos, entre otras variables) registrados en este programa.

Cifras desestacionalizadas

El **personal ocupado** en los establecimientos con programa IMMEX presentó un incremento de 0.8% en septiembre del año en curso frente al mes inmediato anterior, con cifras desestacionalizadas². Según el tipo de establecimiento en el que labora, en los manufactureros fue mayor en 0.8% y en los no manufactureros (que llevan a cabo actividades relativas a la agricultura, pesca, comercio y a los servicios) en 0.1% a tasa mensual.

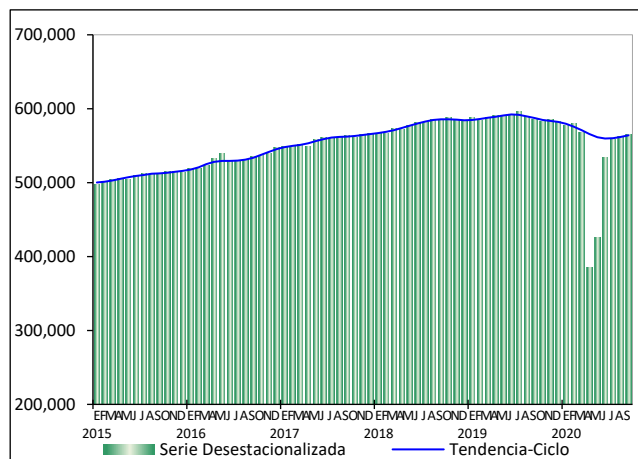
PERSONAL OCUPADO TOTAL A SEPTIEMBRE DE 2020
SERIES DESESTACIONALIZADA Y DE TENDENCIA-CICLO
(Miles de personas)



Fuente: INEGI.

En el noveno mes de este año, las **horas trabajadas** aumentaron 0.5% en comparación con las del mes precedente: en los establecimientos manufactureros crecieron 0.6%, en tanto que en los no manufactureros fueron inferiores en (-)0.4%, con series ajustadas por estacionalidad.

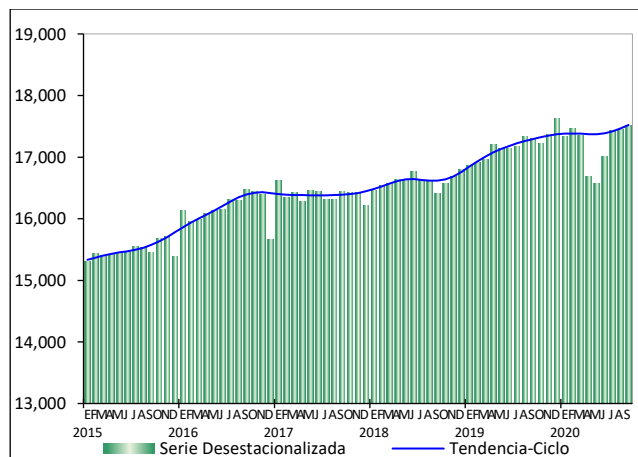
HORAS TRABAJADAS TOTALES A SEPTIEMBRE DE 2020
SERIES DESESTACIONALIZADA Y DE TENDENCIA-CICLO
(Miles de horas)



Fuente: INEGI.

Las **remuneraciones medias reales**³ pagadas al personal contratado directamente por los establecimientos con programa IMMEX tuvieron un alza de 0.3% en septiembre de 2020 con relación a las de agosto pasado, según datos desestacionalizados. De manera desagregada, en las unidades económicas manufactureras subieron 0.3% y en las no manufactureras 0.2% en el lapso de un mes.

REMUNERACIONES MEDIAS REALES TOTALES
A SEPTIEMBRE DE 2020
SERIES DESESTACIONALIZADA Y DE TENDENCIA-CICLO
(Pesos)



Fuente: INEGI.

¹ A finales de 2006 la Secretaría de Economía instrumentó el Programa de la Industria Manufacturera, Maquiladora y de Servicios de Exportación (IMMEX), con el cual las unidades económicas que cumplen con los requisitos para aprovechar las prerrogativas que ofrece, obtienen autorización para elaborar, transformar o reparar bienes importados temporalmente con el propósito de realizar una exportación posterior y/o destinarlos al mercado nacional.

Es importante señalar que la Estadística Mensual del Programa IMMEX no es comparable con la Estadística de la Industria Maquiladora de Exportación que generó y publicó el INEGI hasta diciembre de 2006, ya que si bien ambas se basan en programas de fomento al comercio exterior de la Secretaría de Economía, la referente a la Industria Maquiladora de Exportación se centraba exclusivamente en la producción por cuenta ajena destinada al extranjero.

² La gran mayoría de las series económicas se ven afectadas por factores estacionales y de calendario. El ajuste de las cifras por dichos factores permite obtener las cifras desestacionalizadas, cuyo análisis ayuda a realizar un mejor diagnóstico de la evolución de las variables.

³ Pesos mensuales por persona, deflactados con el INPC base segunda quincena de julio de 2018 = 100.

INDICADORES DE ESTABLECIMIENTOS CON PROGRAMA IMMEX

CIFRAS DURANTE SEPTIEMBRE DE 2020

INDICADORES ECONÓMICOS DE COYUNTURA

A tasa anual⁴, el personal ocupado total presentó una variación de (-)2.1% y las horas trabajadas de (-)3.5%, mientras que las remuneraciones medias reales avanzaron 1.2% en el mes de referencia.

**PRINCIPALES INDICADORES DE LOS ESTABLECIMIENTOS
CON PROGRAMA IMMEX DURANTE SEPTIEMBRE DE 2020
CIFRAS DESESTACIONALIZADAS**

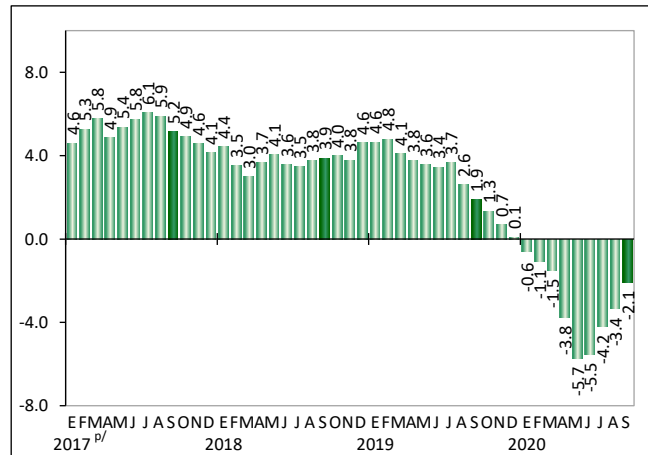
Indicador	Variación % respecto al:	
	Mes previo	Mismo mes del año anterior
Personal Ocupado	0.8	(-) 2.1
En establecimientos Manufactureros	0.8	(-) 2.1
En establecimientos No manufactureros	0.1	(-) 1.9
Horas Trabajadas	0.5	(-) 3.5
En establecimientos Manufactureros	0.6	(-) 3.3
En establecimientos No manufactureros	(-) 0.4	(-) 4.7
Remuneraciones Medias Reales	0.3	1.2
En establecimientos Manufactureros	0.3	0.9
En establecimientos No manufactureros	0.2	3.3

Nota: La serie desestacionalizada de los agregados se calcula de manera independiente a la de sus componentes.

Fuente: INEGI.

PERSONAL OCUPADO EN LOS ESTABLECIMIENTOS CON PROGRAMA IMMEX A SEPTIEMBRE DE 2020

(Variación porcentual respecto al mismo mes de un año antes)



P/ Cifras preliminares a partir del año que se indica.

Fuente: INEGI.

**PERSONAL OCUPADO SEGÚN CONDICIÓN DE CONTRATACIÓN
DURANTE SEPTIEMBRE DE 2020^{PI}**

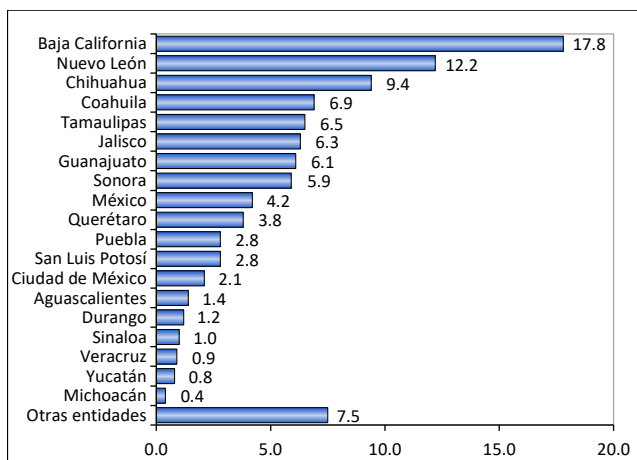
Condición	Personas	Variación % anual
Total	2,985,929	(-) 2.1
- En establecimientos Manufactureros	2,665,102	(-) 2.1
Contratado por el establecimiento	2,141,666	(-) 1.5
Obreros y técnicos	1,826,256	(-) 1.4
Empleados administrativos	315,410	(-) 1.9
Subcontratado	523,436	(-) 4.7
Obreros y técnicos	413,447	(-) 4.1
Empleados administrativos	109,989	(-) 6.8
Ambos tipos de contratación	2,665,102	(-) 2.1
Obreros y técnicos	2,239,703	(-) 1.9
Empleados administrativos	425,399	(-) 3.3
- En establecimientos No manufactureros	320,827	(-) 1.7

p/ Cifras preliminares.

Fuente: INEGI.

Anexo de cifras originales

**DISTRIBUCIÓN DE LOS ESTABLECIMIENTOS
CON PROGRAMA IMMEX POR ENTIDAD FEDERATIVA
DURANTE SEPTIEMBRE DE 2020^{p/}**
(Estructura porcentual)



p/ Cifras preliminares.

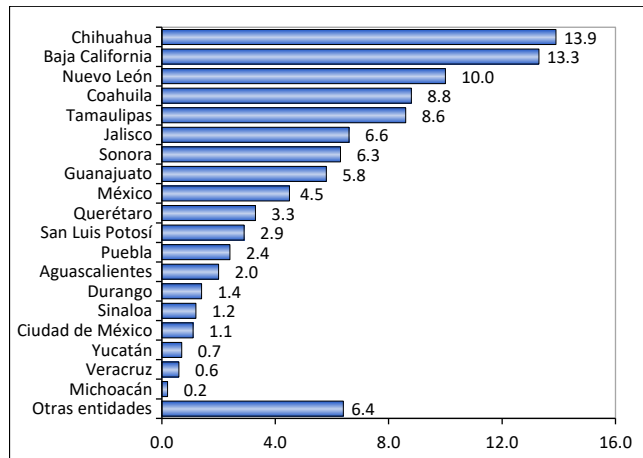
Fuente: INEGI.

INDICADORES DE ESTABLECIMIENTOS CON PROGRAMA IMMEX

CIFRAS DURANTE SEPTIEMBRE DE 2020

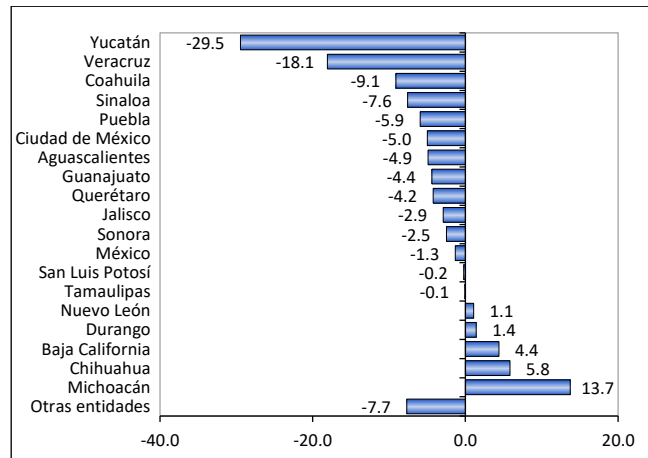
INDICADORES ECONÓMICOS DE COYUNTURA

**DISTRIBUCIÓN DEL PERSONAL OCUPADO
EN LOS ESTABLECIMIENTOS CON PROGRAMA IMMEX
POR ENTIDAD FEDERATIVA DURANTE SEPTIEMBRE DE 2020^{p/}**
(Estructura porcentual)



^{p/} Cifras preliminares.
Fuente: INEGI.

**HORAS TRABAJADAS EN LOS ESTABLECIMIENTOS
CON PROGRAMA IMMEX POR ENTIDAD FEDERATIVA
DURANTE SEPTIEMBRE DE 2020^{p/}**
(Variación porcentual respecto al mismo mes de un año antes)



^{p/} Cifras preliminares.
Fuente: INEGI.

**HORAS TRABAJADAS Y REMUNERACIONES MEDIAS REALES
DURANTE SEPTIEMBRE DE 2020^{p/}**

Condición	Miles de horas	Variación % anual
Horas Trabajadas	572,198	(-) 1.6
- En establecimientos Manufacteros	509,437	(-) 1.5
Por personal contratado directamente	406,744	(-) 0.7
Obreros y técnicos	345,576	(-) 0.6
Empleados administrativos	61,168	(-) 1.6
Por personal subcontratado	102,693	(-) 4.3
Obreros y técnicos	81,036	(-) 3.7
Empleados administrativos	21,657	(-) 6.5
- Ambos tipos de contratación	509,437	(-) 1.5
Obreros y técnicos	426,612	(-) 1.2
Empleados administrativos	82,825	(-) 3.0
- En establecimientos No manufacteros	62,761	(-) 3.0
Remuneraciones Medias Reales^{*/}	17,315	2.2
- En establecimientos Manufacteros	17,377	2.0
Salarios pagados a obreros y técnicos	9,726	3.7
Sueldos pagados a empleados administrativos	29,664	0.4
Contribuciones patronales a la seguridad social	2,640	(-) 0.8
Prestaciones sociales	2,074	3.4
- En establecimientos No manufacteros	16,652	4.0

^{*/} Corresponden al personal ocupado que se contrata directamente, no incluye al personal subcontratado. Pesos mensuales por persona a precios de la segunda quincena de julio de 2018.

^{p/} Cifras preliminares.
Fuente: INEGI.

**INGRESOS DE LOS ESTABLECIMIENTOS
CON PROGRAMA IMMEX DURANTE SEPTIEMBRE^{p/}**
(Millones de pesos corrientes)

Ingresos	2019	2020	Estructura porcentual	
			2019	2020
Totales	474,066	504,321	100.0	100.0
Manufacteros	445,700	474,943	94.0	94.2
No manufacteros	28,366	29,378	6.0	5.8
Mercado nacional	178,253	188,641	37.6	37.4
Mercado extranjero	295,813	315,680	62.4	62.6

Nota: La suma de los parciales puede no coincidir con el total debido al redondeo.

^{p/} Cifras preliminares.
Fuente: INEGI.

INDICADORES DE ESTABLECIMIENTOS CON PROGRAMA IMMEX

CIFRAS DURANTE SEPTIEMBRE DE 2020

INDICADORES ECONÓMICOS DE COYUNTURA

COMPOSICIÓN POR SUBSECTOR SEGÚN PRINCIPALES INDICADORES DE LOS ESTABLECIMIENTOS MANUFACTUREROS CON PROGRAMA IMMEX DURANTE SEPTIEMBRE DE 2020^{p/}

Subsectores	Estableci- mientos	Personal ocupado			Horas traba- jadas ^{1/}	Remune- raciones medias ^{2/}	Ingresos ^{3/}		
		Total	Depen- diente	Subcon- tratado			Total	Mercado nacional	Mercado extranjero
TOTAL NACIONAL	5,138	2,665,102	2,141,666	523,436	509,437	17,377	474,943	174,578	300,365
311 Industria alimentaria	248	124,555	83,892	40,663	25,309	17,124	30,152	21,529	8,623
312 Industria de las bebidas y del tabaco	84	34,936	26,967	7,969	6,686	23,760	22,025	11,814	10,211
313 Fabricación de insumos textiles y acabado de textiles	71	28,902	20,782	8,120	5,598	11,094	3,404	1,891	1,513
314 Fabricación de productos textiles, excepto prendas de vestir	53	11,777	10,659	1,118	2,300	12,653	795	294	501
315 Fabricación de prendas de vestir	291	78,257	70,138	8,119	15,087	8,223	2,513	347	2,166
316 Curtido y acabado de cuero y piel, y fabricación de productos de cuero, piel y materiales sucedáneos	88	21,196	18,477	2,719	4,069	13,657	1,515	271	1,244
321 Industria de la madera	59	8,301	7,621	680	1,708	13,100	904	416	488
322 Industria del papel	133	37,161	30,851	6,310	7,599	17,325	7,424	4,752	2,673
323 Impresión e industrias conexas	72	12,855	10,651	2,204	2,416	14,928	635	228	407
325 Industria química	218	62,286	34,887	27,399	12,861	21,407	26,286	15,272	11,014
326 Industria del plástico y del hule	581	178,374	128,286	50,088	35,137	17,255	22,599	9,602	12,997
327 Fabricación de productos a base de minerales no metálicos	125	51,147	32,185	18,962	10,740	19,567	7,664	3,466	4,198
331 Industrias metálicas básicas	194	78,241	51,882	26,359	15,542	28,142	40,131	25,835	14,297
332 Fabricación de productos metálicos	520	143,215	100,487	42,728	27,694	21,246	19,675	11,160	8,515
333 Fabricación de maquinaria y equipo	238	92,910	74,505	18,405	17,913	20,440	16,184	2,272	13,912
334 Fabricación de equipo de computación, comunicación, medición y de otros equipos, componentes y accesorios electrónicos	378	344,918	314,384	30,534	65,643	17,348	17,732	846	16,886
335 Fabricación de accesorios, aparatos eléctricos y equipo de generación de energía eléctrica	274	179,055	141,485	37,570	33,950	16,807	20,381	6,942	13,439
336 Fabricación de equipo de transporte	1,098	933,453	750,774	182,679	173,271	17,020	224,186	56,525	167,662
337 Fabricación de muebles, colchones y persianas	133	36,680	35,121	1,559	7,381	14,346	1,625	173	1,452
339 Otras industrias manufactureras ^{4/}	280	206,883	197,632	9,251	38,533	16,836	9,111	943	8,168

Nota: La suma de los parciales puede no coincidir con los totales debido al redondeo.

^{1/} Miles de horas.

^{2/} Remuneraciones al personal ocupado que se contrata directamente, no incluye al personal subcontratado. Pesos mensuales por persona a precios de la segunda quincena de julio de 2018.

^{3/} Millones de pesos a precios corrientes.

^{4/} Incluye al subsector 324 Fabricación de productos derivados del petróleo y del carbón.

^{p/} Cifras preliminares.

Fuente: INEGI.

INDICADORES DE ESTABLECIMIENTOS CON PROGRAMA IMMEX

CIFRAS DURANTE SEPTIEMBRE DE 2020

INDICADORES ECONÓMICOS DE COYUNTURA

COMPOSICIÓN POR SUBSECTOR SEGÚN PRINCIPALES INDICADORES DE LOS ESTABLECIMIENTOS NO MANUFACTUREROS CON PROGRAMA IMMEX DURANTE SEPTIEMBRE DE 2020^{p/}

Subsectores	Estableci- mientos	Personal ocupado			Horas traba- jadas ^{1/}	Remune- raciones medias ^{2/}	Ingresos ^{3/}		
		Total	Depen- diente	Subcon- tratado			Total	Mercado nacional	Mercado extranjero
TOTAL NACIONAL	1,267	320,827	199,852	120,975	62,761	16,652	29,378	14,063	15,314
111 Agricultura	233	155,649	93,295	62,354	31,414	8,574	4,707	671	4,036
212 Minería de minerales metálicos y no metálicos, excepto petróleo y gas	52	40,201	19,983	20,218	9,057	22,468	1,296	17	1,280
434 Comercio al por mayor de materias primas agropecuarias y forestales, para la industria, y materiales de desecho	130	4,640	3,156	1,484	838	14,424	3,242	2,217	1,025
493 Servicios de almacenamiento	228	13,439	6,569	6,870	2,503	26,076	4,222	2,896	1,326
561 Servicios de apoyo a los negocios	233	44,803	38,212	6,591	7,760	22,892	4,603	2,338	2,265
562 Manejo de residuos y desechos, y servicios de remediación	124	6,869	6,107	762	1,295	12,208	1,312	613	699
Resto de los subsectores ^{4/}	267	55,226	32,530	22,696	9,894	28,064	9,995	5,312	4,683

Nota: La suma de los parciales puede no coincidir con los totales debido al redondeo.

1/ Miles de horas.

2/ Remuneraciones al personal ocupado que se contrata directamente, no incluye al personal subcontratado. Pesos mensuales por persona a precios de la segunda quincena de julio de 2018.

3/ Millones de pesos a precios corrientes.

4/ Incluye los subsectores de actividad de acuerdo con el Sistema de Clasificación Industrial de América del Norte (SCIAN 2007): 112, 114, 115, 221, 431, 432, 433, 435, 436, 437, 484, 488, 511, 512, 517, 518, 519, 531, 532, 541, 811 y 812.

p/ Cifras preliminares.

Fuente: INEGI.

Nota al usuario

Se informa que las cifras desestacionalizadas y de tendencia-ciclo pueden estar sujetas a revisiones importantes debido al impacto inusual derivado de la emergencia sanitaria del COVID-19. La estrategia seguida por el INEGI ha sido revisar de manera particular cada serie de tiempo y analizar la necesidad de incluir algún tratamiento especial (outliers) en los modelos de ajuste estacional para los meses de la contingencia. Lo anterior con el objetivo de que los grandes cambios en las cifras originales no influyan de manera desproporcionada en los factores estacionales utilizados.

Información más amplia sobre los resultados publicados en esta nota puede obtenerse en el Banco de Información Económica (BIE) de la página del Instituto en Internet <https://www.inegi.org.mx/sistemas/bie/default.aspx>