

ESTADÍSTICA DE TRANSPORTE URBANO DE PASAJEROS

CIFRAS DURANTE MAYO DE 2021

INDICADORES ECONÓMICOS DE COYUNTURA

La Estadística Mensual sobre el Transporte Urbano de Pasajeros (ETUP)¹ muestra las principales características y evolución del transporte de pasajeros de la Ciudad de México, Guadalajara, Monterrey y Pachuca. El Instituto capta información de cada uno de los Sistemas de Transporte Urbano de Pasajeros a partir de los registros de los servicios del sistema de transporte público estatal.

Principales resultados

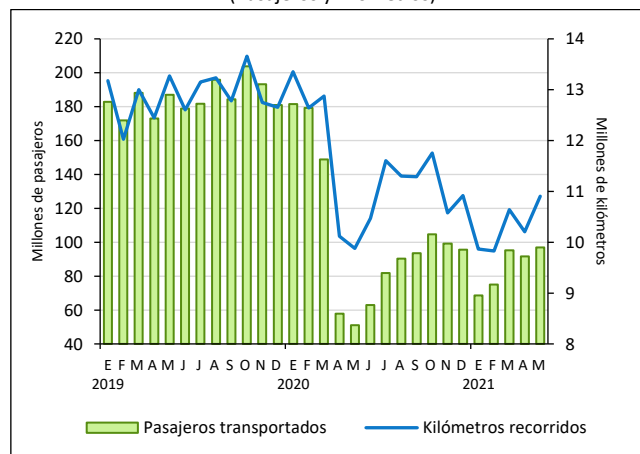
- En la Ciudad de México el sistema de transporte público prestó servicio a cerca de 97 millones de personas durante mayo de 2021, 5.8% más que el mes anterior.
- El sistema de transporte público de Guadalajara reportó en el quinto mes de este año un flujo de usuarios de 12.3 millones de personas, 4.3% más que el mes de abril.
- Los usuarios del sistema de transporte público de Monterrey alcanzaron los 11.5 millones de usuarios en el mes de referencia; esto fue 5.8% mayor que el mes previo.
- Por último, en la ciudad de Pachuca el sistema de transporte público reportó el traslado de 1.3 millones de pasajeros en mayo pasado, lo que significó 7.2% más usuarios que en el mes inmediato anterior.

Cifras para la Ciudad de México

En la Ciudad de México se transportaron, en mayo de 2021, cerca de 97 millones de personas mediante el sistema público de transporte urbano de pasajeros. Con relación al mes anterior se trasladaron 5.8% más personas; al realizar la comparación con el mismo mes del 2020 se observó un incremento de 90 por ciento.

TOTAL DE PASAJEROS TRANSPORTADOS Y DISTANCIA RECORRIDA EN LA CIUDAD DE MÉXICO, A MAYO DE 2021

(Pasajeros y kilómetros)



Fuente: INEGI.

En cuanto a la distancia recorrida por el transporte público, en el mes que se reporta, se registraron 10.9 millones de kilómetros cubiertos por los distintos tipos de servicio de transporte; en comparación con la información de abril esta representó un incremento de 6.9% y un aumento de 10.4% frente a la de mayo de 2020.

TRANSPORTE URBANO DE PASAJEROS EN LA CIUDAD DE MÉXICO PASAJEROS TRANSPORTADOS Y DISTANCIA RECORRIDA DURANTE MAYO DE 2021

(Miles de pasajeros y miles de kilómetros)

Tipo de Transporte	Valores absolutos	Variación porcentual respecto al:	
		Mes anterior	Mismo mes del año anterior
Red de Transporte de Pasajeros			
Pasajeros transportados	7,734.4	37.3	48.6
Distancia recorrida	3,175.0	19.9	(-) 3.8
Sistema de transporte colectivo metro			
Pasajeros transportados	62,690.0	0.2	74.6
Distancia recorrida	2,855.0	(-) 3.4	(-) 26.3
Tren ligero			
Pasajeros transportados	1,380.3	19.3	160.7
Distancia recorrida	106.4	7.8	102.5
Trolebús			
Pasajeros transportados	4,173.7	17.0	174.9
Distancia recorrida	1,025.5	(-) 0.1	42.8
Metrobús			
Pasajeros transportados	21,008.8	12.2	166.4
Distancia recorrida	3,742.9	7.8	93.1
Total pasajeros transportados	96,987.2	5.8	90.0
Total distancia recorrida	10,904.8	6.9	10.4

Fuente: INEGI.

¹ Desde el año de 1986 se capta y difunde información estadística mensual de los transportes eléctricos del Distrito Federal (actualmente Ciudad de México, CDMX); posteriormente se fue incorporando información de otros medios de transporte urbano en la CDMX, tales como el sistema RTP y el Metrobús. Adicionalmente se cuenta con información estadística de los sistemas de transporte urbano de pasajeros de las ciudades de Guadalajara, Monterrey y Pachuca.

ESTADÍSTICA DE TRANSPORTE URBANO DE PASAJEROS

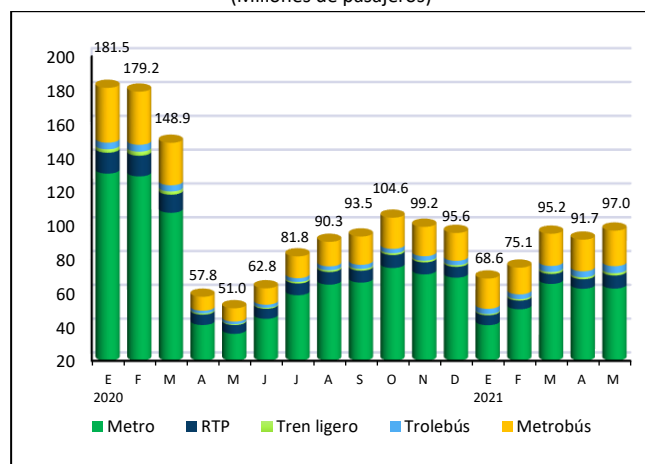
CIFRAS DURANTE MAYO DE 2021

INDICADORES ECONÓMICOS DE COYUNTURA

El principal medio de transporte público en la Ciudad de México fue el Sistema de Transporte Colectivo Metro que prestó servicio a 62.7 millones de los usuarios; a éste le siguieron en importancia el Metrobús con 21 millones de personas, la Red de Transporte de Pasajeros con 7.7 millones, el Trolebús con 4.2 millones y el Tren Ligero con 1.4 millones de pasajeros.

TOTAL DE PASAJEROS TRANSPORTADOS EN LA CIUDAD DE MÉXICO SEGÚN TIPO DE TRANSPORTE PÚBLICO, A MAYO DE 2021

(Millones de pasajeros)



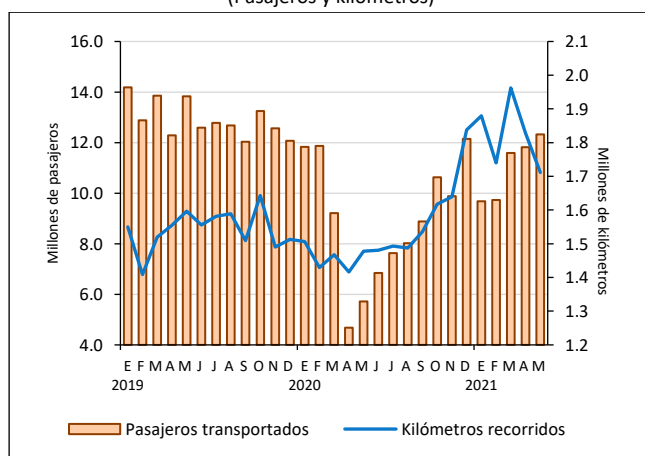
Fuente: INEGI.

Cifras para la ciudad de Guadalajara

En la ciudad de Guadalajara fueron transportadas 12.3 millones de personas durante el quinto mes del presente año. De esta forma en este mes se trasladaron 4.3% más pasajeros respecto a abril y al observar la tasa anual el incremento fue de 115.7% (comparado con mayo de 2020) en el número de personas atendidas por el sistema de transporte urbano de la ciudad.

TOTAL DE PASAJEROS TRANSPORTADOS Y DISTANCIA RECORRIDA EN LA CIUDAD DE GUADALAJARA, A MAYO DE 2021

(Pasajeros y kilómetros)



Fuente: INEGI.

Por otra parte, el sistema de transporte público urbano en esta ciudad tapatía registró en mayo de este año una distancia recorrida de 1.7 millones de kilómetros. En comparación con el mes inmediato anterior se observó una reducción de 6.4% y respecto al mismo mes de 2020 los kilómetros cubiertos aumentaron en 15.8 por ciento.

TRANSPORTE URBANO DE PASAJEROS EN LA CIUDAD DE GUADALAJARA PASAJEROS TRANSPORTADOS Y DISTANCIA RECORRIDA DURANTE MAYO DE 2021

(Miles de pasajeros y miles de kilómetros)

Tipo de Transporte	Valores absolutos	Variación porcentual respecto al:	
		Mes anterior	Mismo mes del año anterior
Trolebús			
Pasajeros transportados	196.9	0.9	64.5
Distancia recorrida	44.3	(-) 3.8	(-) 30.4
Tren eléctrico			
Pasajeros transportados	9,140.1	10.6	148.4
Distancia recorrida	729.8	(-) 15.8	42.8
Macrobus servicio troncal			
Pasajeros transportados	2,001.7	(-) 12.6	58.2
Distancia recorrida	325.3	4.6	(-) 2.1
Macrobus servicio alimentador			
Pasajeros transportados	556.0	(-) 16.6	32.2
Distancia recorrida	394.4	0.1	19.8
Sistema Integral del Tren Ligero (SITREN)			
Pasajeros transportados	430.2	7.2	87.5
Distancia recorrida	217.2	3.2	(-) 10.0
Total pasajeros transportados	12,324.8	4.3	115.7
Total distancia recorrida	1,711.1	(-) 6.4	15.8

Fuente: INEGI.

En la ciudad de Guadalajara el Tren eléctrico prestó servicio a cerca de 9.1 millones de pasajeros del sistema público de transporte urbano. De esta forma éste se constituye como el principal medio de transporte público en la ciudad. Le siguieron en importancia el Macrobus servicio troncal con una atención a 2 millones de usuarios, el Macrobus servicio alimentador con 556 mil personas, el Sistema Integral del Tren Ligero con 430 mil y el Trolebús que trasladó a 197 mil pasajeros, en el mes en cuestión.

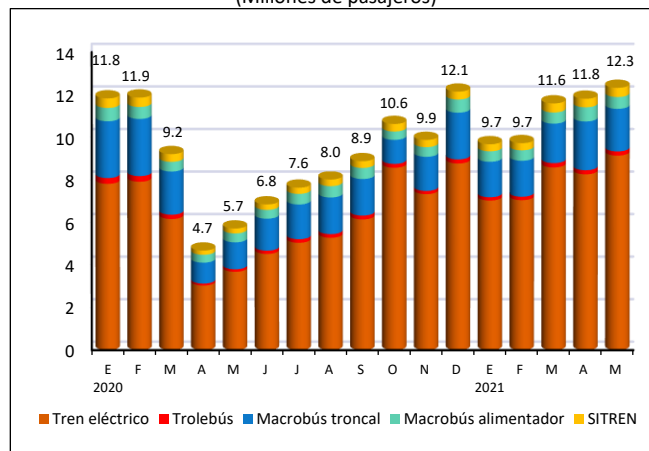
ESTADÍSTICA DE TRANSPORTE URBANO DE PASAJEROS

CIFRAS DURANTE MAYO DE 2021

INDICADORES ECONÓMICOS DE COYUNTURA

TOTAL DE PASAJEROS TRANSPORTADOS EN LA CIUDAD DE GUADALAJARA SEGÚN TIPO DE TRANSPORTE PÚBLICO, A MAYO DE 2021

(Millones de pasajeros)



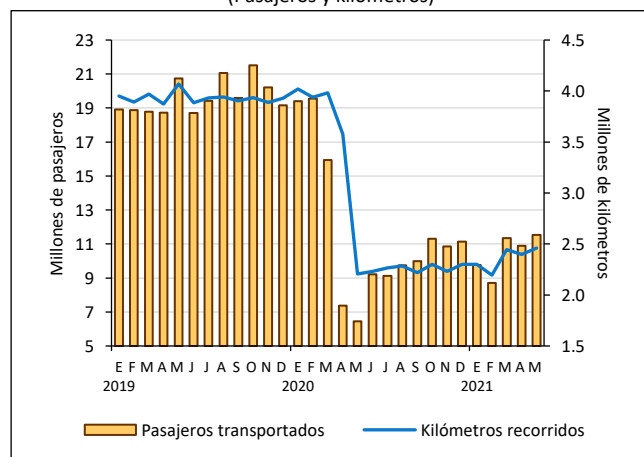
Fuente: INEGI.

Cifras para la ciudad de Monterrey

En la ciudad de Monterrey fueron transportados durante el mes de mayo de este año 11.5 millones de personas, lo que representó un incremento de 5.8% en el número de pasajeros respecto a lo reportado el mes anterior. En su comparación anual se observó un crecimiento de 78.9% en el número de personas que emplearon el servicio público de transporte en esta ciudad.

TOTAL DE PASAJEROS TRANSPORTADOS Y DISTANCIA RECORRIDA EN LA CIUDAD DE MONTERREY, A MAYO DE 2021

(Pasajeros y kilómetros)



Fuente: INEGI.

Durante el mes que se reporta el sistema de transporte público urbano de Monterrey recorrió 2.5 millones de kilómetros. En mayo, la distancia cubierta por este servicio de transporte se incrementó en 2.7% respecto al mes de

abril; al comparar con los tramos cubiertos durante el mismo mes del año anterior se registró un aumento de 11.6 por ciento.

TRANSPORTE URBANO DE PASAJEROS EN LA CIUDAD DE MONTERREY PASAJEROS TRANSPORTADOS Y DISTANCIA RECORRIDA DURANTE MAYO DE 2021

(Miles de pasajeros y miles de kilómetros)

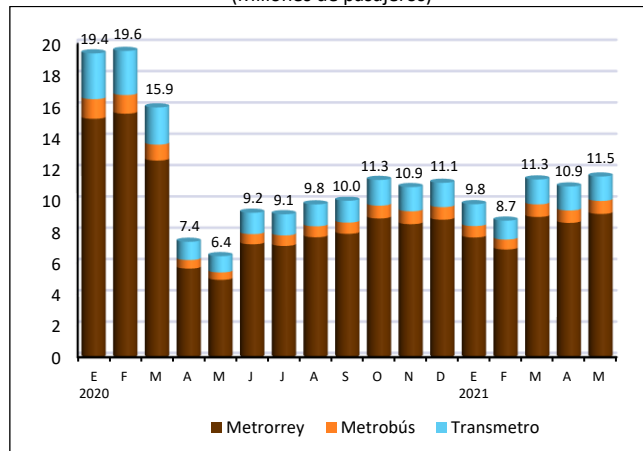
Tipo de Transporte	Valores absolutos	Variación porcentual respecto al:	
		Mes anterior	Mismo mes del año anterior
Metrobús			
Pasajeros transportados	831.6	4.7	74.2
Distancia recorrida	1,302.9	3.3	0.0
Sistema de transporte colectivo Metrorrey			
Pasajeros transportados	9,143.9	6.6	85.3
Distancia recorrida	923.0	1.8	39.1
Transmetro			
Pasajeros transportados	1,558.3	1.9	50.4
Distancia recorrida	235.8	3.2	(-) 1.4
Total pasajeros transportados	11,533.9	5.8	78.9
Total distancia recorrida	2,461.7	2.7	11.6

Fuente: INEGI.

En esta ciudad regiomontana las personas que emplean el transporte público ocupan principalmente el Sistema de Transporte Colectivo Metrorrey, el cual atiende a 9.1 millones de usuarios. A este medio le siguen en importancia el sistema de transporte Transmetro con casi 1.6 millones de personas atendidas y el Metrobús con 832 mil pasajeros.

TOTAL DE PASAJEROS TRANSPORTADOS EN LA CIUDAD DE MONTERREY SEGÚN TIPO DE TRANSPORTE PÚBLICO, A MAYO DE 2021

(Millones de pasajeros)



Fuente: INEGI.

ESTADÍSTICA DE TRANSPORTE URBANO DE PASAJEROS

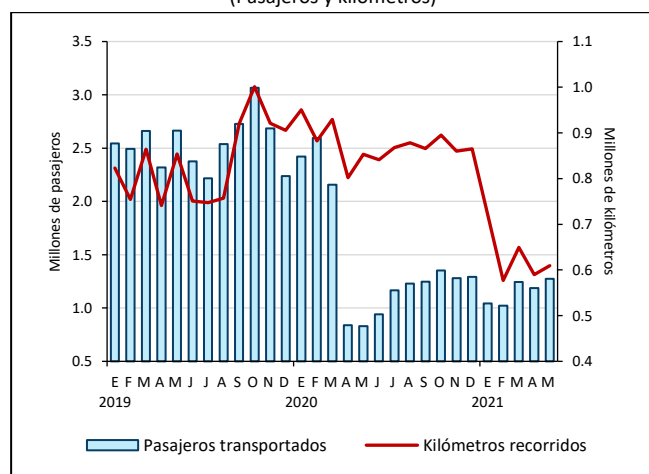
CIFRAS DURANTE MAYO DE 2021

INDICADORES ECONÓMICOS DE COYUNTURA

Cifras para la ciudad de Pachuca

En la ciudad de Pachuca el público usuario atendido por el sistema de transporte urbano alcanzó en mayo pasado 1.3 millones de personas. Durante el mes reportado se observó un aumento de 7.2% en los pasajeros trasladados frente al mes inmediato anterior y un incremento de 53.3% al comparar contra el mismo mes del año anterior.

TOTAL DE PASAJEROS TRANSPORTADOS Y DISTANCIA RECORRIDA EN LA CIUDAD DE PACHUCA, A MAYO DE 2021 (Pasajeros y kilómetros)



Fuente: INEGI.

En cuanto al tramo recorrido por el sistema de transporte urbano de la ciudad de Pachuca, éste alcanzó en el mes referido una distancia de 609.4 miles de kilómetros. Al comparar esta cifra con la del pasado mes de abril se observó un crecimiento de 3.3% en la distancia cubierta por el servicio de transporte; al contrastarla respecto al mismo mes del año anterior se registró una reducción de 28.6 por ciento.

TRANSPORTE URBANO DE PASAJEROS EN LA CIUDAD DE PACHUCA PASAJEROS TRANSPORTADOS Y DISTANCIA RECORRIDA DURANTE MAYO DE 2021

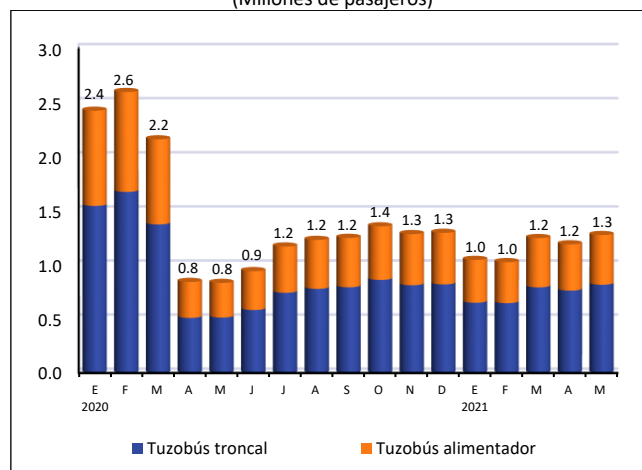
(Miles de pasajeros y miles de kilómetros)

Tipo de Transporte	Valores absolutos	Variación porcentual respecto al:	
		Mes anterior	Mismo mes del año anterior
Tuzobús servicio troncal			
Pasajeros transportados	814.2	7.1	59.2
Distancia recorrida	252.5	(-) 0.3	(-) 34.9
Tuzobús servicio alimentador			
Pasajeros transportados	459.4	7.4	43.7
Distancia recorrida	356.9	6.1	(-) 23.3
Total pasajeros transportados	1,273.6	7.2	53.3
Total distancia recorrida	609.4	3.3	(-) 28.6

Fuente: INEGI.

En la ciudad de Pachuca, conocida como la bella airosa, el principal sistema de transporte público urbano es el Tuzobús servicio troncal que transportó a 814 mil usuarios del sistema, en el mes que se reporta. A este servicio le sigue el Tuzobús servicio alimentador con una atención de 459 mil pasajeros.

TOTAL DE PASAJEROS TRANSPORTADOS EN LA CIUDAD DE PACHUCA SEGÚN TIPO DE TRANSPORTE PÚBLICO, A MAYO DE 2021 (Millones de pasajeros)



Fuente: INEGI.

ESTADÍSTICA DE TRANSPORTE URBANO DE PASAJEROS

CIFRAS DURANTE MAYO DE 2021

INDICADORES ECONÓMICOS DE COYUNTURA

Cuadro Resumen

ESTADÍSTICAS DE TRANSPORTE URBANO DE PASAJEROS DURANTE MAYO DE 2021 EN LA CIUDAD DE MÉXICO, GUADALAJARA, MONTERREY Y PACHUCA

Ciudad	Tipo de Transporte	Pasajeros transportados	Distancia recorrida
		Número de pasajeros	Número de kilómetros
Ciudad de México	Red de Transporte de Pasajeros	7,734,394	3,175,026
	Sistema de transporte colectivo metro	62,689,975	2,854,961
	Tren ligero	1,380,318	106,416
	Trolebús	4,173,661	1,025,494
	Metrobús	21,008,834	3,742,866
Ciudad de Guadalajara	Trolebús	196,869	44,291
	Tren eléctrico	9,140,069	729,801
	Macrobus servicio troncal	2,001,698	325,344
	Macrobus servicio alimentador	555,953	394,418
	Sistema Integral del Tren Ligero (SITREN)	430,215	217,208
Ciudad de Monterrey	Metrobús	831,625	1,302,882
	Sistema de transporte colectivo Metrorrey	9,143,943	923,026
	Sistema de Transporte Transmetro	1,558,332	235,789
Ciudad de Pachuca	Tuzobús servicio troncal	814,228	252,525
	Tuzobús servicio alimentador	459,377	356,904
Total		122,119,491	15,686,951

Fuente: INEGI

Nota al usuario

Información más amplia sobre los resultados publicados en esta nota se pueden obtener en el Banco de Información Económica (BIE) y en el espacio dedicado a este tema en la página del instituto en internet:

<https://www.inegi.org.mx/app/indicadores/bie.html>

<https://www.inegi.org.mx/programas/transporteurbano/>