

INDICADORES DE ESTABLECIMIENTOS CON PROGRAMA IMMEX

CIFRAS DURANTE NOVIEMBRE DE 2020

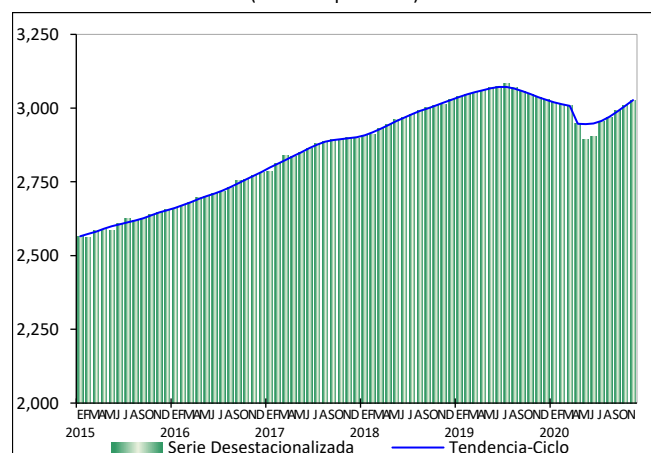
INDICADORES ECONÓMICOS DE COYUNTURA

La Estadística Mensual sobre Establecimientos con Programa de la Industria Manufacturera, Maquiladora y de Servicios de Exportación (IMMEX)¹, muestra las principales características y evolución de los establecimientos manufactureros y no manufactureros (número de establecimientos en activo, personal ocupado, horas trabajadas, remuneraciones e ingresos, entre otras variables) registrados en este programa.

Cifras desestacionalizadas

El **personal ocupado** en los establecimientos con programa IMMEX se incrementó 0.6% en el penúltimo mes de 2020 frente al mes precedente, con cifras desestacionalizadas². Según el tipo de establecimiento en el que labora, en los no manufactureros (que llevan a cabo actividades relativas a la agricultura, pesca, comercio y a los servicios) aumentó 0.9% y en los manufactureros 0.5% a tasa mensual.

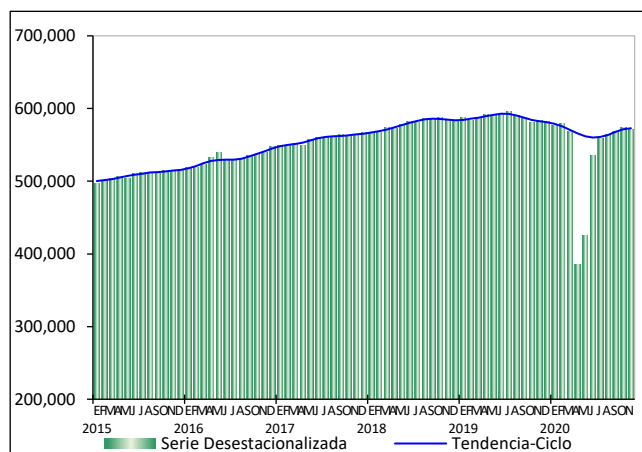
PERSONAL OCUPADO TOTAL A NOVIEMBRE DE 2020
SERIES DESESTACIONALIZADA Y DE TENDENCIA-CICLO
(Miles de personas)



Fuente: INEGI.

En el mes de referencia, las **horas trabajadas** fueron menores en (-)0.3% respecto a las del mes inmediato anterior: en los establecimientos no manufactureros retrocedieron (-)0.6% y en los manufactureros (-)0.3%, con series ajustadas por estacionalidad.

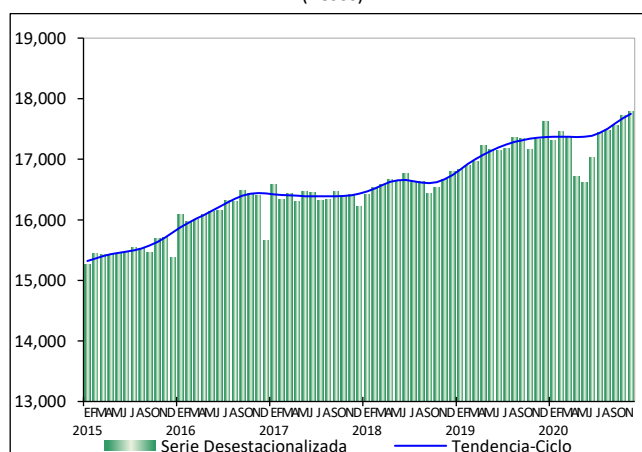
HORAS TRABAJADAS TOTALES A NOVIEMBRE DE 2020
SERIES DESESTACIONALIZADA Y DE TENDENCIA-CICLO
(Miles de horas)



Fuente: INEGI.

Las **remuneraciones medias reales**³ pagadas al personal contratado directamente por los establecimientos con programa IMMEX tuvieron un alza de 0.4% en noviembre de 2020 con relación a las de octubre pasado, según datos desestacionalizados. De manera desagregada, en las unidades económicas no manufactureras subieron 2.1%, en tanto que en las manufactureras se mantuvieron sin cambio en el lapso de un mes.

REMUNERACIONES MEDIAS REALES TOTALES
A NOVIEMBRE DE 2020
SERIES DESESTACIONALIZADA Y DE TENDENCIA-CICLO
(Pesos)



Fuente: INEGI.

¹ A finales de 2006 la Secretaría de Economía instrumentó el Programa de la Industria Manufacturera, Maquiladora y de Servicios de Exportación (IMMEX), con el cual las unidades económicas que cumplen con los requisitos para aprovechar las prerrogativas que ofrece, obtienen autorización para elaborar, transformar o reparar bienes importados temporalmente con el propósito de realizar una exportación posterior y/o destinarlos al mercado nacional.

Es importante señalar que la Estadística Mensual del Programa IMMEX no es comparable con la Estadística de la Industria Maquiladora de Exportación que generó y publicó el INEGI hasta diciembre de 2006, ya que si bien ambas se basan en programas de fomento al comercio exterior de la Secretaría de Economía, la referente a la Industria Maquiladora de Exportación se centraba exclusivamente en la producción por cuenta ajena destinada al extranjero.

² La gran mayoría de las series económicas se ven afectadas por factores estacionales y de calendario. El ajuste de las cifras por dichos factores permite obtener las cifras desestacionalizadas, cuyo análisis ayuda a realizar un mejor diagnóstico de la evolución de las variables.

³ Pesos mensuales por persona, deflactados con el INPC base segunda quincena de julio de 2018 = 100.

INDICADORES DE ESTABLECIMIENTOS CON PROGRAMA IMMEX CIFRAS DURANTE NOVIEMBRE DE 2020

INDICADORES ECONÓMICOS DE COYUNTURA

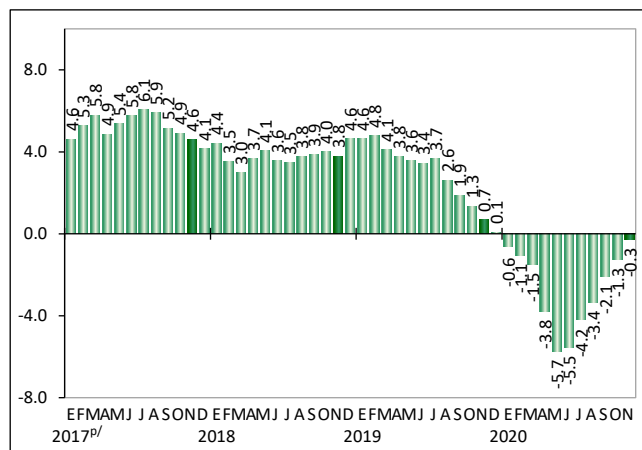
A tasa anual⁴, el personal ocupado total registró una caída de (-)0.3% y las horas trabajadas disminuyeron (-)2.1%, mientras que las remuneraciones medias reales crecieron 2.6% en el mes en cuestión.

PRINCIPALES INDICADORES DE LOS ESTABLECIMIENTOS CON PROGRAMA IMMEX DURANTE NOVIEMBRE DE 2020 CIFRAS DESESTACIONALIZADAS

Indicador	Variación % respecto al:	
	Mes previo	Mismo mes del año anterior
Personal Ocupado	0.6	(-) 0.3
En establecimientos Manufactureros	0.5	(-) 0.4
En establecimientos No manufactureros	0.9	0.2
Horas Trabajadas	(-) 0.3	(-) 2.1
En establecimientos Manufactureros	(-) 0.3	(-) 2.0
En establecimientos No manufactureros	(-) 0.6	(-) 2.8
Remuneraciones Medias Reales	0.4	2.6
En establecimientos Manufactureros	0.0	2.2
En establecimientos No manufactureros	2.1	8.2

Nota: La serie desestacionalizada de los agregados se calcula de manera independiente a la de sus componentes.
Fuente: INEGI.

PERSONAL OCUPADO EN LOS ESTABLECIMIENTOS CON PROGRAMA IMMEX A NOVIEMBRE DE 2020 (Variación porcentual respecto al mismo mes de un año antes)



P/ Cifras preliminares a partir del año que se indica.
Fuente: INEGI.

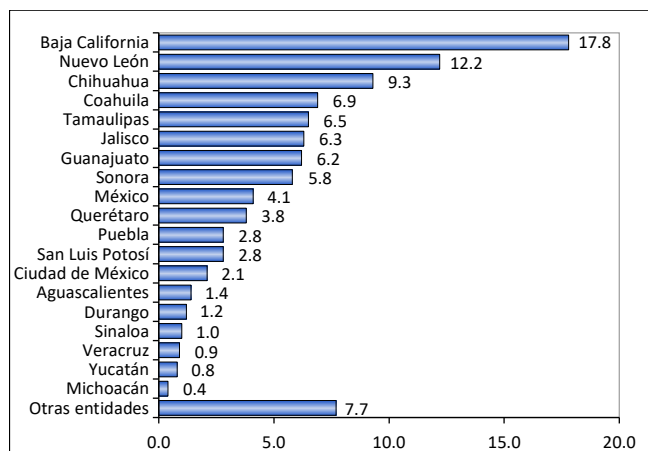
PERSONAL OCUPADO SEGÚN CONDICIÓN DE CONTRATACIÓN DURANTE NOVIEMBRE DE 2020^{P/}

Condición	Personas	Variación % anual
Total	3,030,616	(-) 0.3
- En establecimientos Manufactureros	2,695,964	(-) 0.4
Contratado por el establecimiento	2,171,839	0.1
Obreros y técnicos	1,857,127	0.4
Empleados administrativos	314,712	(-) 2.1
Subcontratado	524,125	(-) 2.1
Obreros y técnicos	415,095	(-) 0.9
Empleados administrativos	109,030	(-) 6.1
Ambos tipos de contratación	2,695,964	(-) 0.4
Obreros y técnicos	2,272,222	0.2
Empleados administrativos	423,742	(-) 3.1
- En establecimientos No manufactureros	334,652	0.3

P/ Cifras preliminares.
Fuente: INEGI.

Anexo de cifras originales

DISTRIBUCIÓN DE LOS ESTABLECIMIENTOS CON PROGRAMA IMMEX POR ENTIDAD FEDERATIVA DURANTE NOVIEMBRE DE 2020^{P/} (Estructura porcentual)



P/ Cifras preliminares.
Fuente: INEGI.

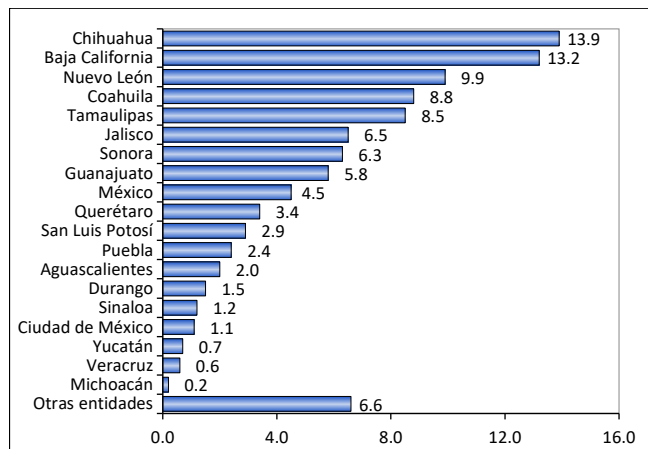
⁴ Variación anual de las cifras desestacionalizadas.

INDICADORES DE ESTABLECIMIENTOS CON PROGRAMA IMMEX

CIFRAS DURANTE NOVIEMBRE DE 2020

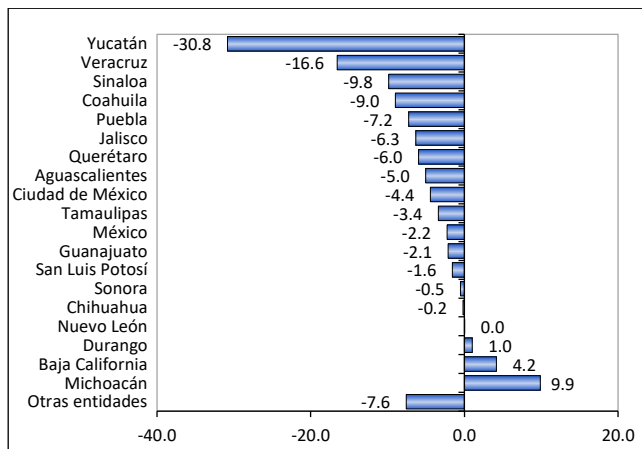
INDICADORES ECONÓMICOS DE COYUNTURA

**DISTRIBUCIÓN DEL PERSONAL OCUPADO
EN LOS ESTABLECIMIENTOS CON PROGRAMA IMMEX
POR ENTIDAD FEDERATIVA DURANTE NOVIEMBRE DE 2020^{P/}**
(Estructura porcentual)



^{P/} Cifras preliminares.
Fuente: INEGI.

**HORAS TRABAJADAS EN LOS ESTABLECIMIENTOS
CON PROGRAMA IMMEX POR ENTIDAD FEDERATIVA
DURANTE NOVIEMBRE DE 2020^{P/}**
(Variación porcentual respecto al mismo mes de un año antes)



^{P/} Cifras preliminares.
Fuente: INEGI.

**HORAS TRABAJADAS Y REMUNERACIONES MEDIAS REALES
DURANTE NOVIEMBRE DE 2020^{P/}**

Condición	Miles de horas	Variación % anual
Horas Trabajadas	563,074	(-) 3.0
- En establecimientos Manufactureros	499,956	(-) 3.0
Por personal contratado directamente	398,783	(-) 2.6
Obreros y técnicos	338,797	(-) 2.3
Empleados administrativos	59,986	(-) 4.3
Por personal subcontratado	101,173	(-) 4.3
Obreros y técnicos	79,935	(-) 3.3
Empleados administrativos	21,238	(-) 7.8
Ambos tipos de contratación	499,956	(-) 3.0
Obreros y técnicos	418,732	(-) 2.5
Empleados administrativos	81,224	(-) 5.3
- En establecimientos No manufactureros	63,118	(-) 3.1
Remuneraciones Medias Reales*[/]	17,098	2.0
- En establecimientos Manufactureros	17,124	1.5
Salarios pagados a obreros y técnicos	9,559	2.9
Sueldos pagados a empleados administrativos	29,976	2.0
Contribuciones patronales a la seguridad social	2,479	(-) 4.3
Prestaciones sociales	2,127	6.0
- En establecimientos No manufactureros	16,820	7.4

*/ Corresponden al personal ocupado que se contrata directamente, no incluye al personal subcontratado. Pesos mensuales por persona a precios de la segunda quincena de julio de 2018.

^{P/} Cifras preliminares.
Fuente: INEGI.

**INGRESOS DE LOS ESTABLECIMIENTOS
CON PROGRAMA IMMEX DURANTE NOVIEMBRE^{P/}**
(Millones de pesos corrientes)

Ingresos	2019	2020	Estructura porcentual	
			2019	2020
Totales	466,468	500,997	100.0	100.0
Manufactureros	437,834	469,506	93.9	93.7
No manufactureros	28,634	31,491	6.1	6.3
Mercado nacional	177,696	191,954	38.1	38.3
Mercado extranjero	288,772	309,043	61.9	61.7

Nota: La suma de los parciales puede no coincidir con el total debido al redondeo.
^{P/} Cifras preliminares.
Fuente: INEGI.

**INDICADORES DE ESTABLECIMIENTOS
CON PROGRAMA IMMEX**

CIFRAS DURANTE NOVIEMBRE DE 2020

INDICADORES ECONÓMICOS DE COYUNTURA
**COMPOSICIÓN POR SUBSECTOR SEGÚN PRINCIPALES INDICADORES DE LOS ESTABLECIMIENTOS
MANUFACTUREROS CON PROGRAMA IMMEX DURANTE NOVIEMBRE DE 2020^{p/}**

Subsectores	Estableci- mientos	Personal ocupado			Horas traba- jadas ^{1/}	Remune- raciones medias ^{2/}	Ingresos ^{3/}		
		Total	Depen- diente	Subcon- tratado			Total	Mercado nacional	Mercado extranjero
TOTAL NACIONAL	5,153	2,695,964	2,171,839	524,125	499,956	17,124	469,506	176,275	293,232
311 Industria alimentaria	246	122,914	83,371	39,543	24,853	17,568	29,573	21,749	7,825
312 Industria de las bebidas y del tabaco	85	34,552	26,629	7,923	6,696	23,614	22,270	12,395	9,874
313 Fabricación de insumos textiles y acabado de textiles	73	29,768	21,533	8,235	5,817	11,480	3,432	1,916	1,516
314 Fabricación de productos textiles, excepto prendas de vestir	54	12,364	11,195	1,169	2,347	12,631	884	397	486
315 Fabricación de prendas de vestir	287	79,265	70,780	8,485	14,681	7,792	2,203	380	1,822
316 Curtido y acabado de cuero y piel, y fabricación de productos de cuero, piel y materiales sucedáneos	92	22,399	19,576	2,823	4,071	13,963	1,713	424	1,290
321 Industria de la madera	58	8,437	7,915	522	1,700	12,107	865	388	477
322 Industria del papel	135	38,003	31,846	6,157	7,769	18,045	7,435	4,973	2,462
323 Impresión e industrias conexas	72	13,182	10,991	2,191	2,441	14,332	733	319	413
325 Industria química	218	59,410	32,696	26,714	12,032	22,617	25,448	15,377	10,071
326 Industria del plástico y del hule	590	182,398	129,449	52,949	34,742	17,190	22,580	10,226	12,354
327 Fabricación de productos a base de minerales no metálicos	126	51,684	32,544	19,140	10,863	18,941	8,098	3,519	4,578
331 Industrias metálicas básicas	196	77,939	52,567	25,372	15,553	27,612	38,520	24,960	13,559
332 Fabricación de productos metálicos	524	145,744	102,696	43,048	27,353	19,425	19,765	11,321	8,444
333 Fabricación de maquinaria y equipo	239	96,122	77,388	18,734	17,843	19,856	15,116	2,351	12,765
334 Fabricación de equipo de computación, comunicación, medición y de otros equipos, componentes y accesorios electrónicos	381	342,652	314,837	27,815	63,165	17,109	17,092	847	16,245
335 Fabricación de accesorios, aparatos eléctricos y equipo de generación de energía eléctrica	275	182,233	144,094	38,139	33,264	16,519	19,626	7,022	12,604
336 Fabricación de equipo de transporte	1,091	953,307	768,693	184,614	170,649	16,894	223,997	56,612	167,385
337 Fabricación de muebles, colchones y persianas	132	36,677	35,456	1,221	6,910	14,322	1,527	168	1,360
339 Otras industrias manufactureras ^{4/}	279	206,914	197,583	9,331	37,207	16,353	8,631	931	7,700

Nota: La suma de los parciales puede no coincidir con los totales debido al redondeo.

^{1/} Miles de horas.

^{2/} Remuneraciones al personal ocupado que se contrata directamente, no incluye al personal subcontratado. Pesos mensuales por persona a precios de la segunda quincena de julio de 2018.

^{3/} Millones de pesos a precios corrientes.

^{4/} Incluye al subsector 324 Fabricación de productos derivados del petróleo y del carbón.

^{p/} Cifras preliminares.

Fuente: INEGI.

**INDICADORES DE ESTABLECIMIENTOS
CON PROGRAMA IMMEX**

CIFRAS DURANTE NOVIEMBRE DE 2020

INDICADORES ECONÓMICOS DE COYUNTURA
**COMPOSICIÓN POR SUBSECTOR SEGÚN PRINCIPALES INDICADORES DE LOS ESTABLECIMIENTOS
NO MANUFACTUREROS CON PROGRAMA IMMEX DURANTE NOVIEMBRE DE 2020^{p/}**

Subsectores	Estableci- mientos	Personal ocupado			Horas traba- jadas ^{1/}	Remune- raciones medias ^{2/}	Ingresos ^{3/}		
		Total	Depen- diente	Subcon- tratado			Total	Mercado nacional	Mercado extranjero
TOTAL NACIONAL	1,273	334,652	205,562	129,090	63,118	16,820	31,491	15,680	15,811
111 Agricultura	228	161,941	95,965	65,976	31,437	8,797	4,837	660	4,177
212 Minería de minerales metálicos y no metálicos, excepto petróleo y gas	52	41,145	20,211	20,934	9,138	22,493	1,286	16	1,270
434 Comercio al por mayor de materias primas agropecuarias y forestales, para la industria, y materiales de desecho	134	5,395	3,948	1,447	897	13,651	3,561	2,461	1,100
493 Servicios de almacenamiento	231	14,265	7,099	7,166	2,566	26,939	4,754	3,275	1,479
561 Servicios de apoyo a los negocios	232	45,673	37,727	7,946	7,769	22,780	4,602	2,320	2,282
562 Manejo de residuos y desechos, y servicios de remediación	118	6,907	6,112	795	1,266	12,660	1,424	681	742
Resto de los subsectores ^{4/}	278	59,326	34,500	24,826	10,045	28,312	11,028	6,267	4,761

Nota: La suma de los parciales puede no coincidir con los totales debido al redondeo.

1/ Miles de horas.

2/ Remuneraciones al personal ocupado que se contrata directamente, no incluye al personal subcontratado. Pesos mensuales por persona a precios de la segunda quincena de julio de 2018.

3/ Millones de pesos a precios corrientes.

4/ Incluye los subsectores de actividad de acuerdo con el Sistema de Clasificación Industrial de América del Norte (SCIAN 2007): 112, 114, 115, 221, 431, 432, 433, 435, 436, 437, 484, 488, 511, 512, 517, 518, 519, 531, 532, 541, 811 y 812.

p/ Cifras preliminares.

Fuente: INEGI.

Nota al usuario

Se informa que las cifras desestacionalizadas y de tendencia-ciclo pueden estar sujetas a revisiones importantes debido al impacto inusual derivado de la emergencia sanitaria del COVID-19. La estrategia seguida por el INEGI ha sido revisar de manera particular cada serie de tiempo y analizar la necesidad de incluir algún tratamiento especial (outliers) en los modelos de ajuste estacional para los meses de la contingencia. Lo anterior con el objetivo de que los grandes cambios en las cifras originales no influyan de manera desproporcionada en los factores estacionales utilizados.

Información más amplia sobre los resultados publicados en esta nota puede obtenerse en el Banco de Información Económica (BIE) de la página del Instituto en Internet <https://www.inegi.org.mx/sistemas/bie/default.aspx>