

INDICADORES DE ESTABLECIMIENTOS CON PROGRAMA IMMEX CIFRAS DURANTE MARZO DE 2021

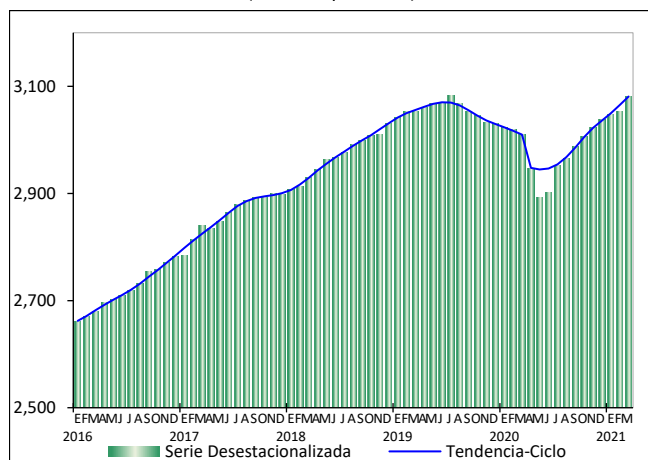
INDICADORES ECONÓMICOS DE COYUNTURA

La Estadística Mensual sobre Establecimientos con Programa de la Industria Manufacturera, Maquiladora y de Servicios de Exportación (IMMEX)¹, muestra las principales características y evolución de los establecimientos manufactureros y no manufactureros (número de establecimientos en activo, personal ocupado, horas trabajadas, remuneraciones e ingresos, entre otras variables) registrados en este programa.

Cifras desestacionalizadas

El **personal ocupado** en los establecimientos con programa IMMEX presentó un aumento de 0.9% en marzo del año en curso frente al mes que le precede, con cifras desestacionalizadas². Según el tipo de establecimiento en el que labora, en los manufactureros creció 0.8% y en los no manufactureros (que llevan a cabo actividades relativas a la agricultura, pesca, comercio y a los servicios) aumentó 0.2% a tasa mensual.

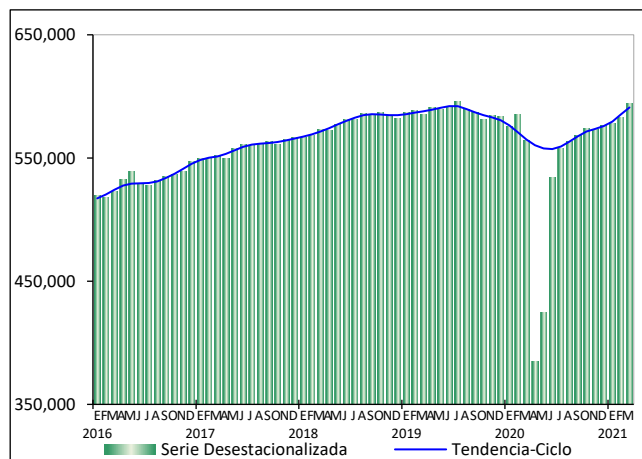
PERSONAL OCUPADO TOTAL A MARZO DE 2021
SERIES DESESTACIONALIZADA Y DE TENDENCIA-CICLO
(Miles de personas)



Fuente: INEGI.

Durante el mes de referencia, las **horas trabajadas** reportaron un alza de 1.9% respecto a las de un mes antes: en los establecimientos manufactureros crecieron 2.1% y en los no manufactureros 1.9% con series ajustadas por estacionalidad.

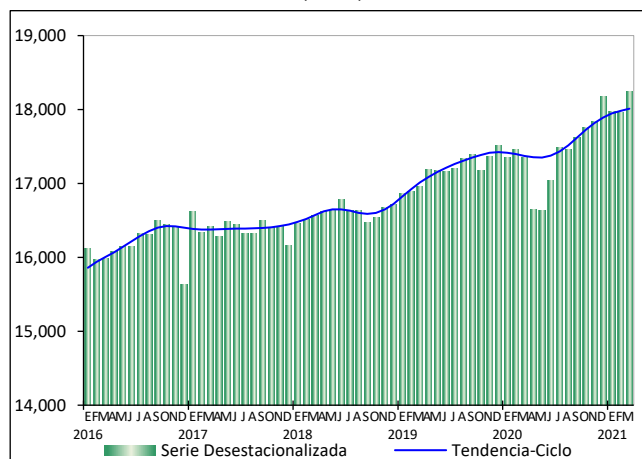
HORAS TRABAJADAS TOTALES A MARZO DE 2021
SERIES DESESTACIONALIZADA Y DE TENDENCIA-CICLO
(Miles de horas)



Fuente: INEGI.

Las **remuneraciones medias reales**³ pagadas al personal contratado directamente por los establecimientos con programa IMMEX se incrementaron 1.5% durante el tercer mes de 2021 con relación a las de febrero pasado, según datos desestacionalizados. De manera desagregada, en las unidades económicas manufactureras fueron superiores en 2%; en contraste, en las no manufactureras descendieron 2% en el lapso de un mes.

REMUNERACIONES MEDIAS REALES TOTALES
A MARZO DE 2021
SERIES DESESTACIONALIZADA Y DE TENDENCIA-CICLO
(Pesos)



Fuente: INEGI.

¹ A finales de 2006 la Secretaría de Economía instrumentó el Programa de la Industria Manufacturera, Maquiladora y de Servicios de Exportación (IMMEX), con el cual las unidades económicas que cumplen con los requisitos para aprovechar las prerrogativas que ofrece, obtienen autorización para elaborar, transformar o reparar bienes importados temporalmente con el propósito de realizar una exportación posterior y/o destinarlos al mercado nacional.

Es importante señalar que la Estadística Mensual del Programa IMMEX no es comparable con la Estadística de la Industria Maquiladora de Exportación que generó y publicó el INEGI hasta diciembre de 2006, ya que, si bien ambas se basan en programas de fomento al comercio exterior de la Secretaría de Economía, la referente a la Industria Maquiladora de Exportación se centraba exclusivamente en la producción por cuenta ajena destinada al extranjero.

² La mayoría de las series económicas se ven afectadas por factores estacionales y de calendario. El ajuste de las cifras por dichos factores permite obtener las cifras desestacionalizadas, cuyo análisis ayuda a realizar un mejor diagnóstico de la evolución de las variables.

³ Pesos mensuales por persona, deflactados con el INPC base segunda quincena de julio de 2018 = 100.

INDICADORES DE ESTABLECIMIENTOS CON PROGRAMA IMMEX CIFRAS DURANTE MARZO DE 2021

INDICADORES ECONÓMICOS DE COYUNTURA

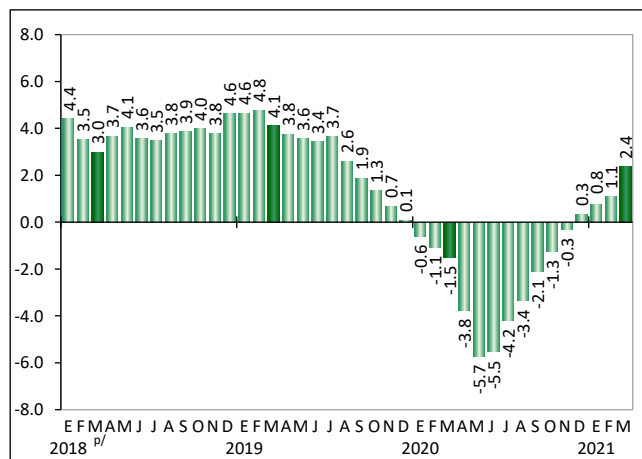
A tasa anual⁴, el personal ocupado total registró un incremento de 2.4%, las horas trabajadas de 5.4% y las remuneraciones medias reales se acrecentaron 5.1% en marzo del año en curso.

PRINCIPALES INDICADORES DE LOS ESTABLECIMIENTOS CON PROGRAMA IMMEX DURANTE MARZO DE 2021 CIFRAS DESESTACIONALIZADAS

Indicador	Variación % respecto al:	
	Mes previo	Mismo mes del año anterior
Personal ocupado	0.9	2.4
En establecimientos manufactureros	0.8	2.7
En establecimientos no manufactureros	0.2	(-) 0.1
Horas trabajadas	1.9	5.4
En establecimientos manufactureros	2.1	6.4
En establecimientos no manufactureros	1.9	(-) 1.8
Remuneraciones medias reales	1.5	5.1
En establecimientos manufactureros	2.0	5.6
En establecimientos no manufactureros	(-) 2.0	0.8

Nota: La serie desestacionalizada de los agregados se calcula de manera independiente a la de sus componentes.
Fuente: INEGI.

PERSONAL OCUPADO TOTAL EN LOS ESTABLECIMIENTOS CON PROGRAMA IMMEX A MARZO DE 2021 (Variación porcentual respecto al mismo mes de un año antes)



p/ Cifras preliminares a partir del año que se indica.
Fuente: INEGI.

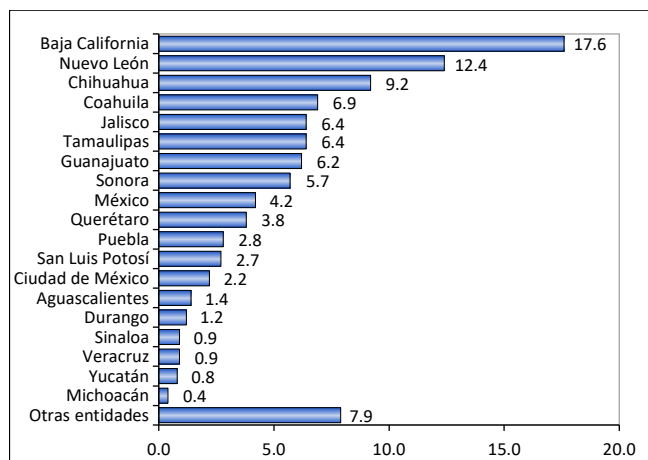
PERSONAL OCUPADO SEGÚN CONDICIÓN DE CONTRATACIÓN DURANTE MARZO DE 2021^{p/}

Condición	Personas	Variación % anual
Total	3,091,187	2.4
- En establecimientos manufactureros	2,743,522	2.7
Contratado por el establecimiento	2,217,239	3.2
Obreros y técnicos	1,895,681	4.0
Empleados administrativos	321,558	(-) 1.1
Subcontratado	526,283	0.7
Obreros y técnicos	413,969	0.9
Empleados administrativos	112,314	0.2
Ambos tipos de contratación	2,743,522	2.7
Obreros y técnicos	2,309,650	3.4
Empleados administrativos	433,872	(-) 0.7
- En establecimientos no manufactureros	347,665	(-) 0.5

p/ Cifras preliminares.
Fuente: INEGI.

Anexo de cifras originales

DISTRIBUCIÓN DE LOS ESTABLECIMIENTOS CON PROGRAMA IMMEX POR ENTIDAD FEDERATIVA DURANTE MARZO DE 2021^{p/} (Estructura porcentual)



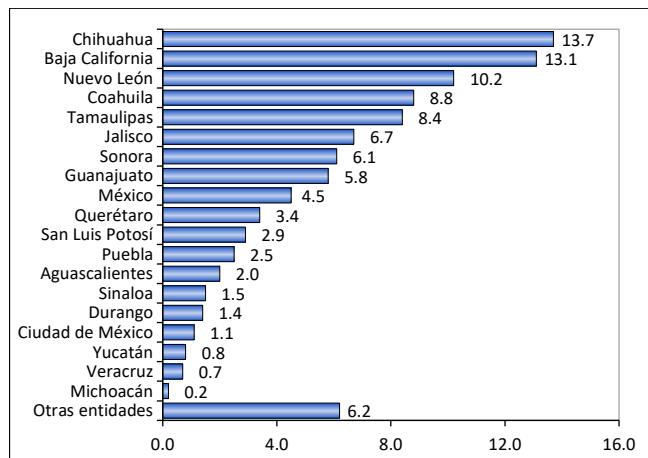
p/ Cifras preliminares.
Fuente: INEGI.

⁴ Variación anual de las cifras desestacionalizadas.

INDICADORES DE ESTABLECIMIENTOS CON PROGRAMA IMMEX CIFRAS DURANTE MARZO DE 2021

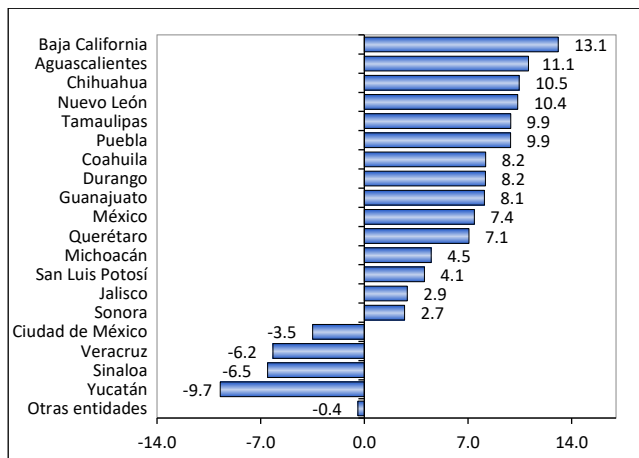
INDICADORES ECONÓMICOS DE COYUNTURA

**DISTRIBUCIÓN DEL PERSONAL OCUPADO
EN LOS ESTABLECIMIENTOS CON PROGRAMA IMMEX
POR ENTIDAD FEDERATIVA DURANTE MARZO DE 2021^{P/}**
(Estructura porcentual)



^{P/} Cifras preliminares.
Fuente: INEGI.

**HORAS TRABAJADAS EN LOS ESTABLECIMIENTOS
CON PROGRAMA IMMEX POR ENTIDAD FEDERATIVA
DURANTE MARZO DE 2021^{P/}**
(Variación porcentual respecto al mismo mes de un año antes)



^{P/} Cifras preliminares.
Fuente: INEGI.

**HORAS TRABAJADAS Y REMUNERACIONES MEDIAS REALES
DURANTE MARZO DE 2021^{P/}**

Condición	Miles de horas	Variación % anual
Horas trabajadas	613,685	7.4
- En establecimientos manufactureros	547,710	8.5
Por personal contratado directamente	440,056	9.0
Obreros y técnicos	374,787	10.0
Empleados administrativos	65,269	3.6
Por personal subcontratado	107,654	6.5
Obreros y técnicos	84,759	6.9
Empleados administrativos	22,895	4.8
Ambos tipos de contratación	547,710	8.5
Obreros y técnicos	459,546	9.4
Empleados administrativos	88,164	3.9
- En establecimientos no manufactureros	65,975	(-) 1.1
Remuneraciones medias reales*[/]	18,181	6.1
- En establecimientos manufactureros	18,355	6.5
Salarios pagados a obreros y técnicos	10,538	11.3
Sueldos pagados a empleados administrativos	31,484	6.3
Contribuciones patronales a la seguridad social	2,595	(-) 0.2
Prestaciones sociales	2,184	3.1
- En establecimientos no manufactureros	16,420	1.4

*[/] Corresponden al personal ocupado que se contrata directamente, no incluye al personal subcontratado. Pesos mensuales por persona a precios de la segunda quincena de julio de 2018.

^{P/} Cifras preliminares.
Fuente: INEGI.

**INGRESOS DE LOS ESTABLECIMIENTOS
CON PROGRAMA IMMEX DURANTE MARZO^{P/}**
(Millones de pesos corrientes)

Ingresos	2020	2021	Estructura porcentual	
			2020	2021
Totales	485,508	562,232	100.0	100.0
Manufactureros	453,967	526,686	93.5	93.7
No manufactureros	31,542	35,545	6.5	6.3
Mercado nacional	182,772	208,515	37.6	37.1
Mercado extranjero	302,736	353,717	62.4	62.9

Nota: La suma de los parciales puede no coincidir con el total debido al redondeo.
^{P/} Cifras preliminares.
Fuente: INEGI.

**INDICADORES DE ESTABLECIMIENTOS
CON PROGRAMA IMMEX
CIFRAS DURANTE MARZO DE 2021**

INDICADORES ECONÓMICOS DE COYUNTURA

**COMPOSICIÓN POR SUBSECTOR SEGÚN PRINCIPALES INDICADORES DE LOS ESTABLECIMIENTOS
MANUFACTUREROS CON PROGRAMA IMMEX DURANTE MARZO DE 2021^{p/}**

Subsectores	Estableci- mientos	Personal ocupado			Horas traba- jadas ^{1/}	Remune- raciones medias ^{2/}	Ingresos ^{3/}		
		Total	Depen- diente	Subcon- tratado			Total	Mercado nacional	Mercado extranjero
TOTAL NACIONAL	5,191	2,743,522	2,217,239	526,283	547,710	18,355	526,686	191,066	335,621
311 Industria alimentaria	248	120,894	87,116	33,778	25,175	17,764	31,099	21,784	9,314
312 Industria de las bebidas y del tabaco	89	36,358	27,944	8,414	7,618	23,124	23,926	12,181	11,745
313 Fabricación de insumos textiles y acabado de textiles	77	31,988	23,536	8,452	6,556	12,108	4,075	2,174	1,901
314 Fabricación de productos textiles, excepto prendas de vestir	51	12,891	11,753	1,138	2,631	13,411	910	311	599
315 Fabricación de prendas de vestir	284	81,196	73,546	7,650	16,312	8,768	3,082	472	2,611
316 Curtido y acabado de cuero y piel, y fabricación de productos de cuero, piel y materiales sucedáneos	90	24,159	21,342	2,817	4,606	14,489	1,713	273	1,440
321 Industria de la madera	58	8,891	8,203	688	1,861	12,980	1,056	421	635
322 Industria del papel	139	39,798	32,785	7,013	8,603	18,281	8,269	5,465	2,803
323 Impresión e industrias conexas	74	14,453	12,296	2,157	2,808	14,478	848	374	474
325 Industria química	222	65,293	36,896	28,397	13,730	24,024	29,532	17,687	11,845
326 Industria del plástico y del hule	597	188,840	134,152	54,688	38,346	18,311	25,224	11,231	13,993
327 Fabricación de productos a base de minerales no metálicos	124	51,708	32,896	18,812	11,424	20,806	8,244	3,950	4,294
331 Industrias metálicas básicas	197	80,413	55,819	24,594	16,547	29,131	49,824	31,464	18,360
332 Fabricación de productos metálicos	525	148,991	106,736	42,255	30,011	20,976	25,776	14,642	11,133
333 Fabricación de maquinaria y equipo	245	104,141	84,445	19,696	20,847	21,317	18,403	2,666	15,737
334 Fabricación de equipo de computación, comunicación, medición y de otros equipos, componentes y accesorios electrónicos	385	351,634	325,902	25,732	70,400	18,150	19,877	1,254	18,623
335 Fabricación de accesorios, aparatos eléctricos y equipo de generación de energía eléctrica	275	187,162	148,250	38,912	36,706	17,476	21,760	7,173	14,586
336 Fabricación de equipo de transporte	1,105	945,498	754,436	191,062	184,844	18,253	241,368	56,352	185,016
337 Fabricación de muebles, colchones y persianas	131	38,928	37,172	1,756	7,574	14,988	1,783	196	1,587
339 Otras industrias manufactureras ^{4/}	275	210,286	202,014	8,272	41,111	18,301	9,919	996	8,923

Nota: La suma de los parciales puede no coincidir con los totales debido al redondeo.

^{1/} Miles de horas.

^{2/} Remuneraciones al personal ocupado que se contrata directamente, no incluye al personal subcontratado. Pesos mensuales por persona a precios de la segunda quincena de julio de 2018.

^{3/} Millones de pesos a precios corrientes.

^{4/} Incluye al subsector 324 Fabricación de productos derivados del petróleo y del carbón.

^{p/} Cifras preliminares.

Fuente: INEGI.

**INDICADORES DE ESTABLECIMIENTOS
CON PROGRAMA IMMEX
CIFRAS DURANTE MARZO DE 2021**

INDICADORES ECONÓMICOS DE COYUNTURA

**COMPOSICIÓN POR SUBSECTOR SEGÚN PRINCIPALES INDICADORES DE LOS ESTABLECIMIENTOS
NO MANUFACTUREROS CON PROGRAMA IMMEX DURANTE MARZO DE 2021^{p/}**

Subsectores	Estableci- mientos	Personal ocupado			Horas traba- jadas ^{1/}	Remune- raciones medias ^{2/}	Ingresos ^{3/}		
		Total	Depen- diente	Subcon- tratado			Total	Mercado nacional	Mercado extranjero
TOTAL NACIONAL	1,271	347,665	218,680	128,985	65,975	16,420	35,545	17,449	18,096
111 Agricultura	221	170,815	104,287	66,528	32,984	8,933	5,669	706	4,962
212 Minería de minerales metálicos y no metálicos, excepto petróleo y gas	51	40,927	20,048	20,879	9,197	21,672	1,246	21	1,225
434 Comercio al por mayor de materias primas agropecuarias y forestales, para la industria, y materiales de desecho	139	5,805	4,262	1,543	1,037	14,021	4,264	2,984	1,280
493 Servicios de almacenamiento	232	14,878	7,674	7,204	2,801	27,169	5,477	3,765	1,712
561 Servicios de apoyo a los negocios	232	47,919	39,168	8,751	8,211	22,575	5,112	2,502	2,610
562 Manejo de residuos y desechos, y servicios de remediación	116	7,120	6,354	766	1,358	13,750	1,836	874	962
Resto de los subsectores ^{4/}	280	60,201	36,887	23,314	10,387	26,698	11,941	6,597	5,344

Nota: La suma de los parciales puede no coincidir con los totales debido al redondeo.

1/ Miles de horas.

2/ Remuneraciones al personal ocupado que se contrata directamente, no incluye al personal subcontratado. Pesos mensuales por persona a precios de la segunda quincena de julio de 2018.

3/ Millones de pesos a precios corrientes.

4/ Incluye los subsectores de actividad de acuerdo con el Sistema de Clasificación Industrial de América del Norte (SCIAN 2007): 112, 114, 115, 221, 431, 432, 433, 435, 436, 437, 484, 488, 511, 512, 517, 518, 519, 531, 532, 541, 811 y 812.

p/ Cifras preliminares.

Fuente: INEGI.

Nota al usuario

Se informa que las cifras desestacionalizadas y de tendencia-ciclo pueden estar sujetas a revisiones debido al impacto derivado de la emergencia sanitaria del COVID-19. La estrategia seguida por el INEGI ha sido revisar cada serie de tiempo y analizar la necesidad de incluir algún tratamiento especial (*outliers*) en los modelos de ajuste estacional para los meses de la contingencia. Lo anterior con el objetivo de que los grandes cambios en las cifras originales no influyan de manera desproporcionada en los factores estacionales utilizados.

Información más amplia sobre los resultados publicados en esta nota puede obtenerse en el Banco de Información Económica (BIE) de la página del Instituto en internet <https://www.inegi.org.mx/sistemas/bie/default.aspx>.