

## INDICADORES DE ESTABLECIMIENTOS CON PROGRAMA IMMEX CIFRAS DURANTE ABRIL DE 2021

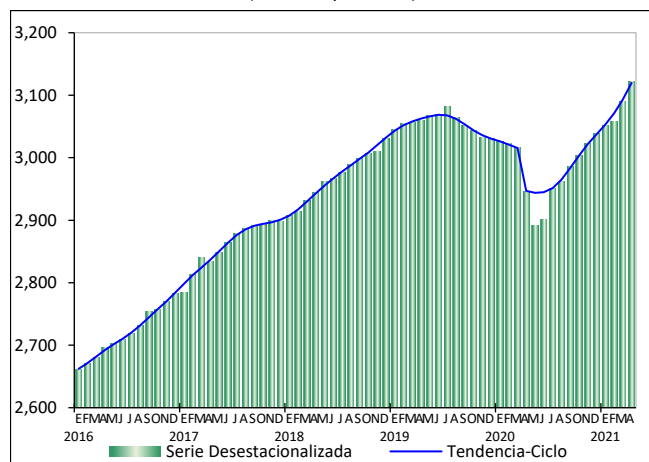
### INDICADORES ECONÓMICOS DE COYUNTURA

La Estadística Mensual sobre Establecimientos con Programa de la Industria Manufacturera, Maquiladora y de Servicios de Exportación (IMMEX)<sup>1</sup>, muestra las principales características y evolución de los establecimientos manufactureros y no manufactureros (número de establecimientos en activo, personal ocupado, horas trabajadas, remuneraciones e ingresos, entre otras variables) registrados en este programa.

#### Cifras desestacionalizadas

El **personal ocupado** en los establecimientos con programa IMMEX mostró un incremento de 1% en abril del presente año respecto al mes inmediato anterior, con cifras desestacionalizadas<sup>2</sup>. Según el tipo de establecimiento en el que labora, en los no manufactureros (que llevan a cabo actividades relativas a la agricultura, pesca, comercio y a los servicios) aumentó 1.8% y en los manufactureros 1.1% a tasa mensual.

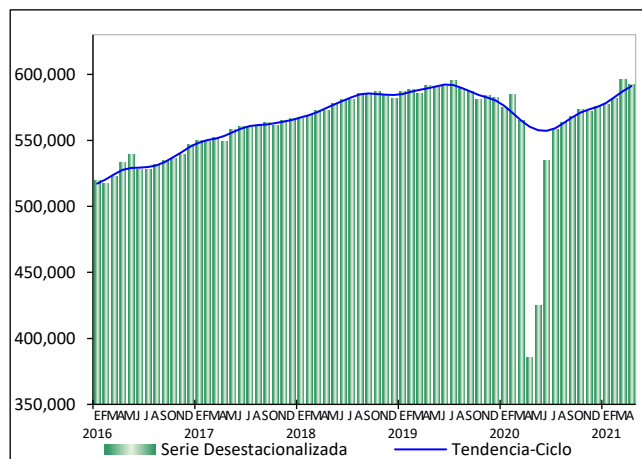
**PERSONAL OCUPADO TOTAL AL MES DE ABRIL DE 2021**  
SERIES DESESTACIONALIZADA Y DE TENDENCIA-CICLO  
(Miles de personas)



Fuente: INEGI.

Durante el mes de referencia, las **horas trabajadas** reportaron una caída de 0.5% frente a las del mes precedente: en los establecimientos manufactureros disminuyeron 0.7%, en tanto que en los no manufactureros avanzaron 1.2% con series ajustadas por estacionalidad.

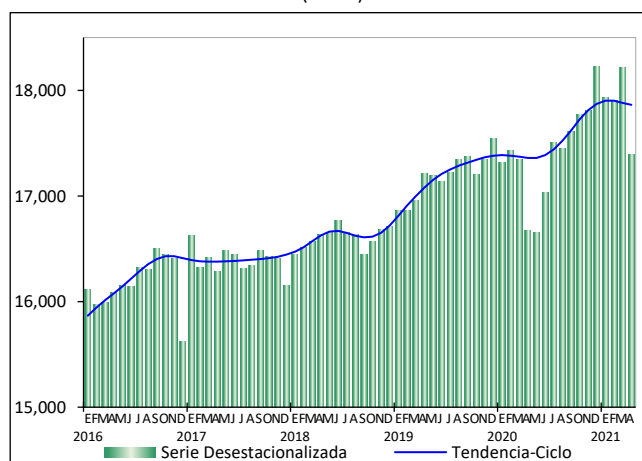
**HORAS TRABAJADAS TOTALES AL MES DE ABRIL DE 2021**  
SERIES DESESTACIONALIZADA Y DE TENDENCIA-CICLO  
(Miles de horas)



Fuente: INEGI.

Las **remuneraciones medias reales**<sup>3</sup> pagadas al personal contratado directamente por los establecimientos con programa IMMEX descendieron 4.6% durante el cuarto mes de 2021 con relación a las de marzo pasado, según datos desestacionalizados. De manera desagregada, en las unidades económicas manufactureras fueron inferiores en 4.8% y en las no manufactureras en 1.2% en el lapso de un mes.

**REMUNERACIONES MEDIAS REALES TOTALES**  
AL MES DE ABRIL DE 2021  
SERIES DESESTACIONALIZADA Y DE TENDENCIA-CICLO  
(Pesos)



Fuente: INEGI.

<sup>1</sup> A finales de 2006 la Secretaría de Economía instrumentó el Programa de la Industria Manufacturera, Maquiladora y de Servicios de Exportación (IMMEX), con el cual las unidades económicas que cumplen con los requisitos para aprovechar las prerrogativas que ofrece, obtienen autorización para elaborar, transformar o reparar bienes importados temporalmente con el propósito de realizar una exportación posterior y/o destinarlos al mercado nacional.

Es importante señalar que la Estadística Mensual del Programa IMMEX no es comparable con la Estadística de la Industria Maquiladora de Exportación que generó y publicó el INEGI hasta diciembre de 2006, ya que, si bien ambas se basan en programas de fomento al comercio exterior de la Secretaría de Economía, la referente a la Industria Maquiladora de Exportación se centraba exclusivamente en la producción por cuenta ajena destinada al extranjero.

<sup>2</sup> La mayoría de las series económicas se ven afectadas por factores estacionales y de calendario. El ajuste de las cifras por dichos factores permite obtener las cifras desestacionalizadas, cuyo análisis ayuda a realizar un mejor diagnóstico de la evolución de las variables.

<sup>3</sup> Pesos mensuales por persona, deflactados con el INPC base segunda quincena de julio de 2018 = 100.

## INDICADORES DE ESTABLECIMIENTOS CON PROGRAMA IMMEX CIFRAS DURANTE ABRIL DE 2021

### INDICADORES ECONÓMICOS DE COYUNTURA

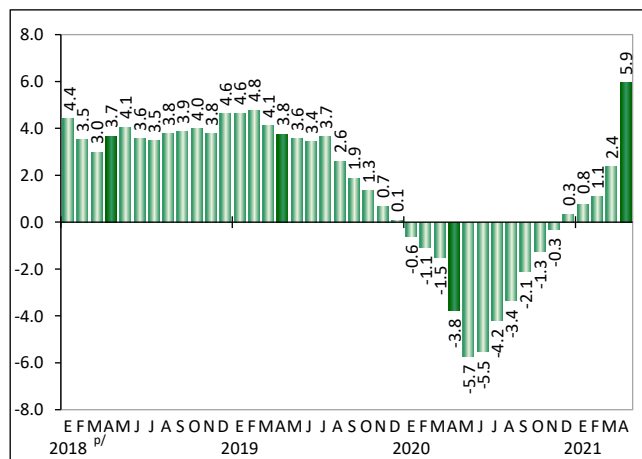
A tasa anual<sup>4</sup>, el personal ocupado total mostró una variación al alza de 6%, las horas trabajadas de 53.7% y las remuneraciones medias reales de 4.3% en abril del año en curso.

#### PRINCIPALES INDICADORES DE LOS ESTABLECIMIENTOS CON PROGRAMA IMMEX DURANTE ABRIL DE 2021 CIFRAS DESESTACIONALIZADAS

Indicador	Variación % respecto al:	
	Mes previo	Mismo mes del año anterior
<b>Personal ocupado</b>	<b>1.0</b>	<b>6.0</b>
En establecimientos manufactureros	1.1	6.4
En establecimientos no manufactureros	1.8	2.7
<b>Horas trabajadas</b>	<b>(-) 0.5</b>	<b>53.7</b>
En establecimientos manufactureros	(-) 0.7	63.3
En establecimientos no manufactureros	1.2	5.4
<b>Remuneraciones medias reales</b>	<b>(-) 4.6</b>	<b>4.3</b>
En establecimientos manufactureros	(-) 4.8	4.6
En establecimientos no manufactureros	(-) 1.2	(-) 0.4

Nota: La serie desestacionalizada de los agregados se calcula de manera independiente a la de sus componentes.  
Fuente: INEGI.

#### PERSONAL OCUPADO TOTAL EN LOS ESTABLECIMIENTOS CON PROGRAMA IMMEX AL MES DE ABRIL DE 2021 (Variación porcentual respecto al mismo mes de un año antes)



P/ Cifras preliminares a partir del año que se indica.  
Fuente: INEGI.

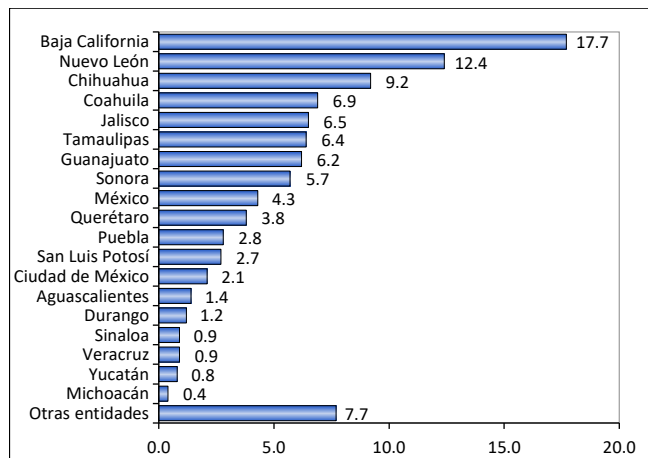
#### PERSONAL OCUPADO SEGÚN CONDICIÓN DE CONTRATACIÓN DURANTE ABRIL DE 2021<sup>P/</sup>

Condición	Personas	Variación % anual
<b>Total</b>	<b>3,125,762</b>	<b>5.9</b>
- En establecimientos manufactureros	2,773,365	6.4
<b>Contratado por el establecimiento</b>	<b>2,244,188</b>	<b>6.8</b>
Obreros y técnicos	1,918,058	7.7
Empleados administrativos	326,130	2.3
<b>Subcontratado</b>	<b>529,177</b>	<b>4.4</b>
Obreros y técnicos	416,052	5.1
Empleados administrativos	113,125	1.9
<b>Ambos tipos de contratación</b>	<b>2,773,365</b>	<b>6.4</b>
Obreros y técnicos	2,334,110	7.2
Empleados administrativos	439,255	2.2
- En establecimientos no manufactureros	352,397	2.7

P/ Cifras preliminares.  
Fuente: INEGI.

### Anexo de cifras originales

#### DISTRIBUCIÓN DE LOS ESTABLECIMIENTOS CON PROGRAMA IMMEX POR ENTIDAD FEDERATIVA DURANTE ABRIL DE 2021<sup>P/</sup> (Estructura porcentual)



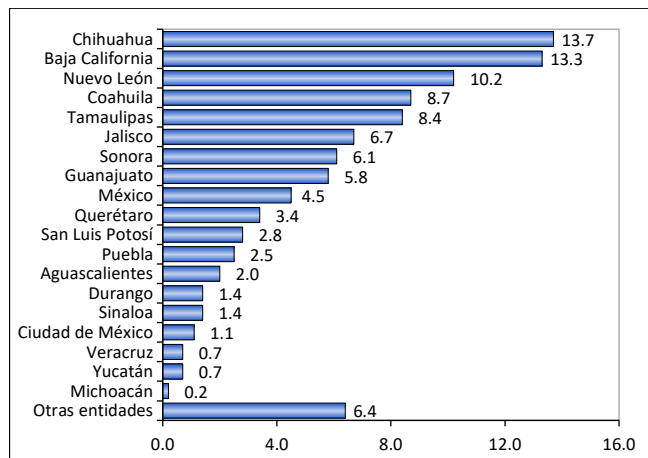
P/ Cifras preliminares.  
Fuente: INEGI.

<sup>4</sup> Variación anual de las cifras desestacionalizadas.

## INDICADORES DE ESTABLECIMIENTOS CON PROGRAMA IMMEX CIFRAS DURANTE ABRIL DE 2021

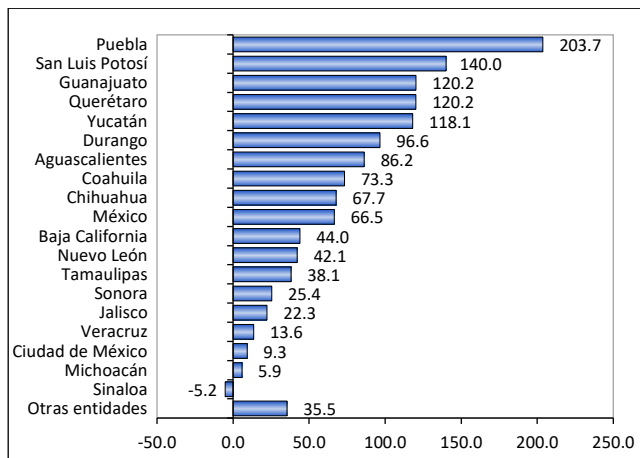
### INDICADORES ECONÓMICOS DE COYUNTURA

**DISTRIBUCIÓN DEL PERSONAL OCUPADO  
EN LOS ESTABLECIMIENTOS CON PROGRAMA IMMEX  
POR ENTIDAD FEDERATIVA DURANTE ABRIL DE 2021<sup>P/</sup>**  
(Estructura porcentual)



<sup>P/</sup> Cifras preliminares.  
Fuente: INEGI.

**HORAS TRABAJADAS EN LOS ESTABLECIMIENTOS  
CON PROGRAMA IMMEX POR ENTIDAD FEDERATIVA  
DURANTE ABRIL DE 2021<sup>P/</sup>**  
(Variación porcentual respecto al mismo mes de un año antes)



<sup>P/</sup> Cifras preliminares.  
Fuente: INEGI.

**HORAS TRABAJADAS Y REMUNERACIONES MEDIAS REALES  
DURANTE ABRIL DE 2021<sup>P/</sup>**

Condición	Miles de horas	Variación % anual
<b>Horas trabajadas</b>	<b>594,221</b>	<b>53.6</b>
- En establecimientos manufactureros	527,635	63.3
<b>Por personal contratado directamente</b>	423,103	62.6
Obreros y técnicos	358,809	66.5
Empleados administrativos	64,294	43.7
<b>Por personal subcontratado</b>	104,532	66.3
Obreros y técnicos	82,303	70.4
Empleados administrativos	22,229	52.5
<b>Ambos tipos de contratación</b>	527,635	63.3
Obreros y técnicos	441,112	67.2
Empleados administrativos	86,523	45.8
- En establecimientos no manufactureros	66,586	4.7
<b>Remuneraciones medias reales*<sup>/</sup></b>	<b>17,513</b>	<b>4.1</b>
- En establecimientos manufactureros	17,641	4.5
Salarios pagados a obreros y técnicos	9,905	8.8
Sueldos pagados a empleados administrativos	30,210	5.7
Contribuciones patronales a la seguridad social	2,708	(-) 2.3
Prestaciones sociales	2,076	1.1
- En establecimientos no manufactureros	16,228	0.3

\*<sup>/</sup> Corresponden al personal ocupado que se contrata directamente, no incluye al personal subcontratado. Pesos mensuales por persona a precios de la segunda quincena de julio de 2018.

<sup>P/</sup> Cifras preliminares.  
Fuente: INEGI.

**INGRESOS DE LOS ESTABLECIMIENTOS  
CON PROGRAMA IMMEX DURANTE ABRIL<sup>P/</sup>**  
(Millones de pesos corrientes)

Ingresos	2020	2021	Estructura porcentual	
			2020	2021
<b>Totales</b>	<b>246,790</b>	<b>524,336</b>	<b>100.0</b>	<b>100.0</b>
Manufactureros	218,649	487,808	88.6	93.0
No manufactureros	28,140	36,527	11.4	7.0
Mercado nacional	105,408	205,220	42.7	39.1
Mercado extranjero	141,382	319,116	57.3	60.9

Nota: La suma de los parciales puede no coincidir con el total debido al redondeo.  
<sup>P/</sup> Cifras preliminares.  
Fuente: INEGI.

**INDICADORES DE ESTABLECIMIENTOS  
CON PROGRAMA IMMEX  
CIFRAS DURANTE ABRIL DE 2021**

**INDICADORES ECONÓMICOS DE COYUNTURA**

**COMPOSICIÓN POR SUBSECTOR SEGÚN PRINCIPALES INDICADORES DE LOS ESTABLECIMIENTOS  
MANUFACTUREROS CON PROGRAMA IMMEX DURANTE ABRIL DE 2021<sup>p/</sup>**

Subsectores	Estableci- mientos	Personal ocupado			Horas traba- jadas <sup>1/</sup>	Remune- raciones medias <sup>2/</sup>	Ingresos <sup>3/</sup>		
		Total	Depen- diente	Subcon- tratado			Total	Mercado nacional	Mercado extranjero
<b>TOTAL NACIONAL</b>	<b>5,196</b>	<b>2,773,365</b>	<b>2,244,188</b>	<b>529,177</b>	<b>527,635</b>	<b>17,641</b>	<b>487,808</b>	<b>187,502</b>	<b>300,306</b>
311 Industria alimentaria	248	122,447	88,150	34,297	24,648	16,896	29,955	21,092	8,863
312 Industria de las bebidas y del tabaco	89	36,623	28,215	8,408	7,333	23,099	23,495	12,267	11,229
313 Fabricación de insumos textiles y acabado de textiles	77	32,479	23,825	8,654	6,363	12,035	3,863	2,046	1,817
314 Fabricación de productos textiles, excepto prendas de vestir	51	13,147	11,942	1,205	2,566	12,715	861	295	566
315 Fabricación de prendas de vestir	283	80,393	73,763	6,630	15,131	8,481	3,186	385	2,802
316 Curtido y acabado de cuero y piel, y fabricación de productos de cuero, piel y materiales sucedáneos	90	24,003	21,158	2,845	4,433	13,290	1,525	222	1,303
321 Industria de la madera	58	9,176	8,421	755	1,794	13,203	1,074	426	648
322 Industria del papel	139	40,337	32,764	7,573	8,577	18,743	7,827	5,303	2,524
323 Impresión e industrias conexas	74	14,960	12,777	2,183	2,874	15,203	800	340	461
325 Industria química	225	66,338	38,012	28,326	13,583	22,720	31,662	18,631	13,031
326 Industria del plástico y del hule	598	192,490	136,336	56,154	37,952	17,765	23,409	10,566	12,843
327 Fabricación de productos a base de minerales no metálicos	123	51,168	34,358	16,810	11,245	20,199	8,020	3,627	4,394
331 Industrias metálicas básicas	198	82,388	57,412	24,976	16,839	28,484	50,761	33,337	17,424
332 Fabricación de productos metálicos	525	152,610	108,927	43,683	29,155	19,957	24,373	14,046	10,327
333 Fabricación de maquinaria y equipo	244	105,082	85,648	19,434	20,387	20,236	17,081	2,469	14,612
334 Fabricación de equipo de computación, comunicación, medición y de otros equipos, componentes y accesorios electrónicos	385	356,109	329,001	27,108	68,174	17,195	18,107	1,090	17,017
335 Fabricación de accesorios, aparatos eléctricos y equipo de generación de energía eléctrica	275	187,382	148,355	39,027	35,452	16,983	22,818	8,256	14,562
336 Fabricación de equipo de transporte	1,105	952,864	762,076	190,788	173,737	17,510	208,320	51,998	156,321
337 Fabricación de muebles, colchones y persianas	132	39,501	37,770	1,731	7,545	13,846	1,683	193	1,490
339 Otras industrias manufactureras <sup>4/</sup>	277	213,868	205,278	8,590	39,847	17,623	8,990	916	8,074

Nota: La suma de los parciales puede no coincidir con los totales debido al redondeo.

1/ Miles de horas.

2/ Remuneraciones al personal ocupado que se contrata directamente, no incluye al personal subcontratado. Pesos mensuales por persona a precios de la segunda quincena de julio de 2018.

3/ Millones de pesos a precios corrientes.

4/ Incluye al subsector 324 Fabricación de productos derivados del petróleo y del carbón.

p/ Cifras preliminares.

Fuente: INEGI.

**INDICADORES DE ESTABLECIMIENTOS  
CON PROGRAMA IMMEX  
CIFRAS DURANTE ABRIL DE 2021**

**INDICADORES ECONÓMICOS DE COYUNTURA**

**COMPOSICIÓN POR SUBSECTOR SEGÚN PRINCIPALES INDICADORES DE LOS ESTABLECIMIENTOS  
NO MANUFACTUREROS CON PROGRAMA IMMEX DURANTE ABRIL DE 2021<sup>p/</sup>**

Subsectores	Estableci- mientos	Personal ocupado			Horas traba- jadas <sup>1/</sup>	Remune- raciones medias <sup>2/</sup>	Ingresos <sup>3/</sup>		
		Total	Depen- diente	Subcon- tratado			Total	Mercado nacional	Mercado extranjero
<b>TOTAL NACIONAL</b>	<b>1,272</b>	<b>352,397</b>	<b>222,132</b>	<b>130,265</b>	<b>66,586</b>	<b>16,228</b>	<b>36,527</b>	<b>17,718</b>	<b>18,810</b>
111 Agricultura	221	172,258	106,258	66,000	33,282	8,726	5,836	749	5,087
212 Minería de minerales metálicos y no metálicos, excepto petróleo y gas	51	41,166	20,216	20,950	9,255	21,586	1,235	22	1,213
434 Comercio al por mayor de materias primas agropecuarias y forestales, para la industria, y materiales de desecho	139	5,906	4,318	1,588	1,035	13,821	4,645	3,016	1,630
493 Servicios de almacenamiento	232	15,045	7,803	7,242	2,792	26,826	5,556	3,793	1,763
561 Servicios de apoyo a los negocios	232	48,364	39,545	8,819	8,172	22,173	5,168	2,551	2,617
562 Manejo de residuos y desechos, y servicios de remediación	116	7,128	6,367	761	1,340	13,457	1,864	882	982
Resto de los subsectores <sup>4/</sup>	281	62,530	37,625	24,905	10,710	26,836	12,223	6,705	5,518

Nota: La suma de los parciales puede no coincidir con los totales debido al redondeo.

1/ Miles de horas.

2/ Remuneraciones al personal ocupado que se contrata directamente, no incluye al personal subcontratado. Pesos mensuales por persona a precios de la segunda quincena de julio de 2018.

3/ Millones de pesos a precios corrientes.

4/ Incluye los subsectores de actividad de acuerdo con el Sistema de Clasificación Industrial de América del Norte (SCIAN 2007): 112, 114, 115, 221, 431, 432, 433, 435, 436, 437, 484, 488, 511, 512, 517, 518, 519, 531, 532, 541, 811 y 812.

p/ Cifras preliminares.

Fuente: INEGI.

### Nota al usuario

Se informa que las cifras desestacionalizadas y de tendencia-ciclo pueden estar sujetas a revisiones debido al impacto derivado de la emergencia sanitaria del COVID-19. La estrategia seguida por el INEGI ha sido revisar cada serie de tiempo y analizar la necesidad de incluir algún tratamiento especial (*outliers*) en los modelos de ajuste estacional para los meses de la contingencia. Lo anterior con el objetivo de que los grandes cambios en las cifras originales no influyan de manera desproporcionada en los factores estacionales utilizados.

Información más amplia sobre los resultados publicados en esta nota puede obtenerse en el Banco de Información Económica (BIE) de la página del Instituto en internet <https://www.inegi.org.mx/sistemas/bie/default.aspx>.