

INDICADORES DE ESTABLECIMIENTOS CON PROGRAMA IMMEX CIFRAS DURANTE MAYO DE 2021

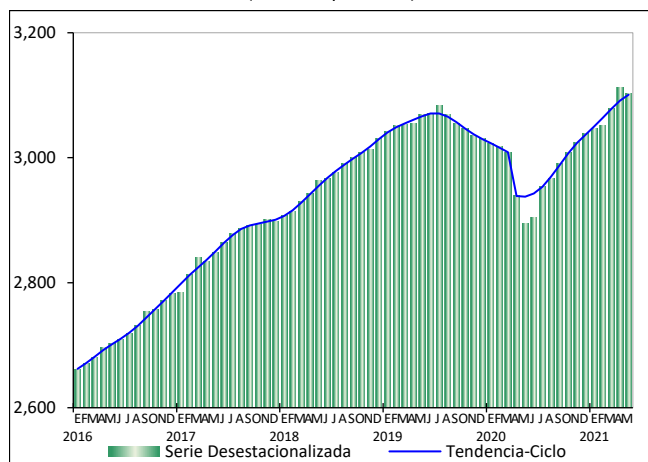
INDICADORES ECONÓMICOS DE COYUNTURA

La Estadística Mensual sobre Establecimientos con Programa de la Industria Manufacturera, Maquiladora y de Servicios de Exportación (IMMEX)¹, muestra las principales características y evolución de los establecimientos manufactureros y no manufactureros (número de establecimientos en activo, personal ocupado, horas trabajadas, remuneraciones e ingresos, entre otras variables) registrados en este programa.

Cifras desestacionalizadas

El **personal ocupado** en los establecimientos con programa IMMEX presentó una caída de 0.3% en mayo del año en curso respecto al mes previo, con cifras desestacionalizadas². Según el tipo de establecimiento en el que labora, en los manufactureros disminuyó 0.6%, mientras que en los no manufactureros (que llevan a cabo actividades relativas a la agricultura, pesca, comercio y a los servicios) aumentó 1.2% a tasa mensual.

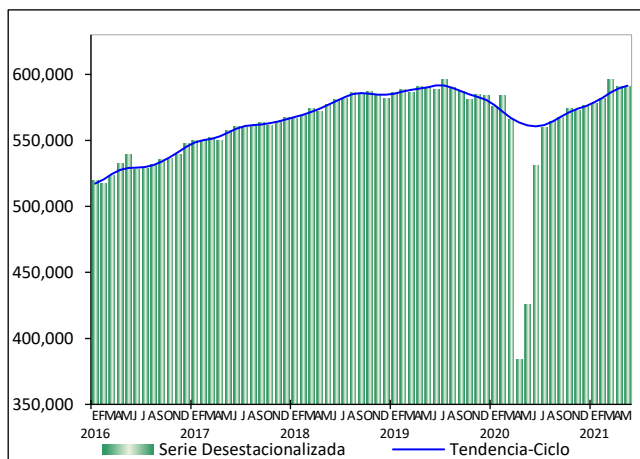
PERSONAL OCUPADO TOTAL A MAYO DE 2021
SERIES DESESTACIONALIZADA Y DE TENDENCIA-CICLO
(Miles de personas)



Fuente: INEGI.

En el quinto mes de 2021, las **horas trabajadas** reportaron un incremento de 0.1% frente a las del mes inmediato anterior: en los establecimientos no manufactureros crecieron 1.7%, en tanto que en los manufactureros descendieron 0.1% con series ajustadas por estacionalidad.

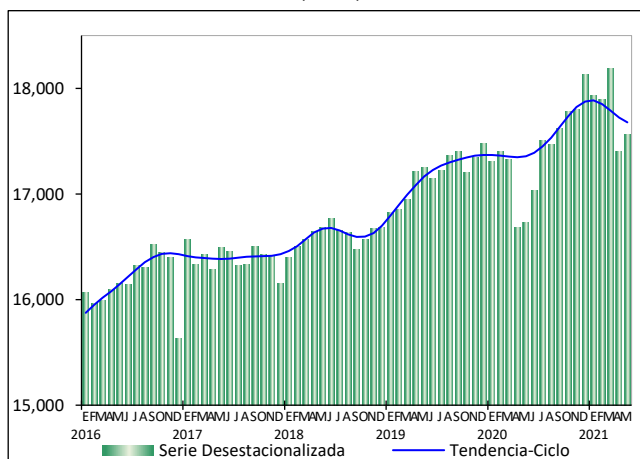
HORAS TRABAJADAS TOTALES A MAYO DE 2021
SERIES DESESTACIONALIZADA Y DE TENDENCIA-CICLO
(Miles de horas)



Fuente: INEGI.

Las **remuneraciones medias reales**³ pagadas al personal contratado directamente por los establecimientos con programa IMMEX mostraron un alza de 0.9% durante mayo de 2021 con relación a las de abril pasado, según datos desestacionalizados. De manera desagregada, en las unidades económicas no manufactureras fueron superiores en 1.5% y en las manufactureras en 0.9% en el lapso de un mes.

REMUNERACIONES MEDIAS REALES TOTALES
A MAYO DE 2021
SERIES DESESTACIONALIZADA Y DE TENDENCIA-CICLO
(Pesos)



Fuente: INEGI.

¹ A finales de 2006 la Secretaría de Economía instrumentó el Programa de la Industria Manufacturera, Maquiladora y de Servicios de Exportación (IMMEX), con el cual las unidades económicas que cumplen con los requisitos para aprovechar las prerrogativas que ofrece, obtienen autorización para elaborar, transformar o reparar bienes importados temporalmente con el propósito de realizar una exportación posterior y/o destinarlos al mercado nacional.

Es importante señalar que la Estadística Mensual del Programa IMMEX no es comparable con la Estadística de la Industria Maquiladora de Exportación que generó y publicó el INEGI hasta diciembre de 2006, ya que, si bien ambas se basan en programas de fomento al comercio exterior de la Secretaría de Economía, la referente a la Industria Maquiladora de Exportación se centraba exclusivamente en la producción por cuenta ajena destinada al extranjero.

² La mayoría de las series económicas se ven afectadas por factores estacionales y de calendario. El ajuste de las cifras por dichos factores permite obtener las cifras desestacionalizadas, cuyo análisis ayuda a realizar un mejor diagnóstico de la evolución de las variables.

³ Pesos mensuales por persona, deflactados con el INPC base segunda quincena de julio de 2018 = 100.

INDICADORES DE ESTABLECIMIENTOS CON PROGRAMA IMMEX CIFRAS DURANTE MAYO DE 2021

INDICADORES ECONÓMICOS DE COYUNTURA

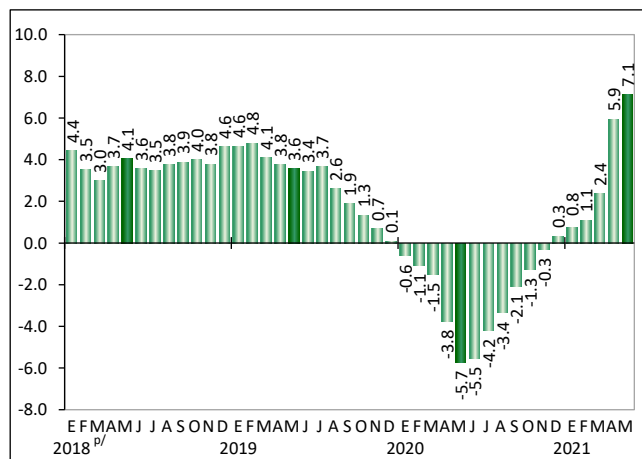
A tasa anual⁴, el personal ocupado total registró una variación positiva de 7.2%, las horas trabajadas de 38.8% y las remuneraciones medias reales de 5% durante el mes de referencia.

PRINCIPALES INDICADORES DE LOS ESTABLECIMIENTOS CON PROGRAMA IMMEX DURANTE MAYO DE 2021 CIFRAS DESESTACIONALIZADAS

Indicador	Variación % respecto al:	
	Mes previo	Mismo mes del año anterior
Personal ocupado	(-) 0.3	7.2
En establecimientos manufactureros	(-) 0.6	7.5
En establecimientos no manufactureros	1.2	4.0
Horas trabajadas	0.1	38.8
En establecimientos manufactureros	(-) 0.1	45.1
En establecimientos no manufactureros	1.7	3.4
Remuneraciones medias reales	0.9	5.0
En establecimientos manufactureros	0.9	5.4
En establecimientos no manufactureros	1.5	2.0

Nota: La serie desestacionalizada de los agregados se calcula de manera independiente a la de sus componentes.
Fuente: INEGI.

PERSONAL OCUPADO TOTAL EN LOS ESTABLECIMIENTOS CON PROGRAMA IMMEX A MAYO DE 2021 (Variación porcentual respecto al mismo mes de un año antes)



P/ Cifras preliminares a partir del año que se indica.
Fuente: INEGI.

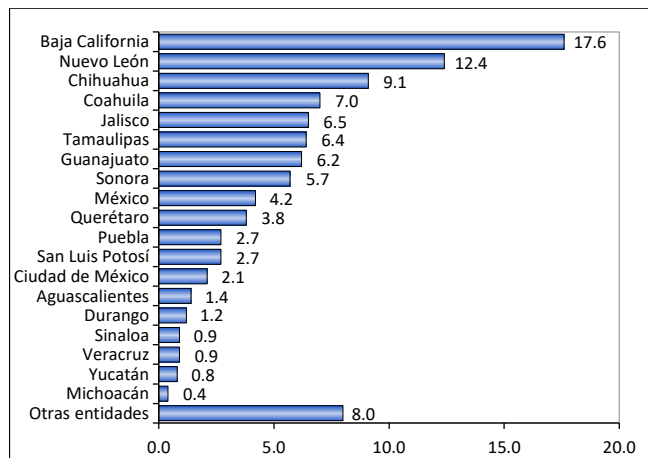
PERSONAL OCUPADO SEGÚN CONDICIÓN DE CONTRATACIÓN DURANTE MAYO DE 2021^{P/}

Condición	Personas	Variación % anual
Total	3,115,131	7.1
- En establecimientos manufactureros	2,762,443	7.5
Contratado por el establecimiento	2,237,267	8.2
Obreros y técnicos	1,909,039	9.1
Empleados administrativos	328,228	3.3
Subcontratado	525,176	4.7
Obreros y técnicos	412,664	6.0
Empleados administrativos	112,512	0.5
Ambos tipos de contratación	2,762,443	7.5
Obreros y técnicos	2,321,703	8.5
Empleados administrativos	440,740	2.6
- En establecimientos no manufactureros	352,688	4.3

P/ Cifras preliminares.
Fuente: INEGI.

Anexo de cifras originales

DISTRIBUCIÓN DE LOS ESTABLECIMIENTOS CON PROGRAMA IMMEX POR ENTIDAD FEDERATIVA DURANTE MAYO DE 2021^{P/} (Estructura porcentual)



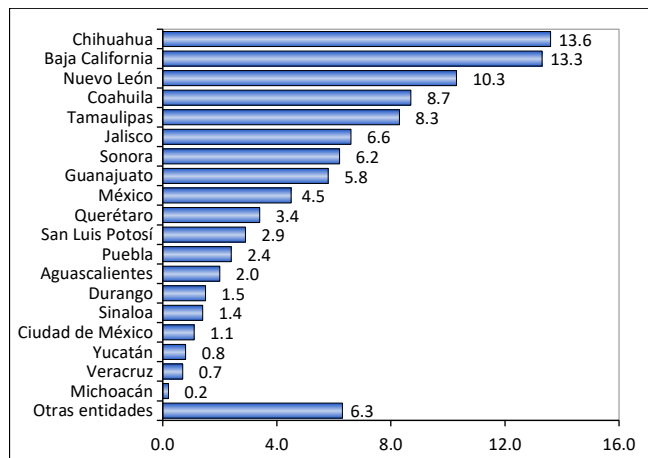
P/ Cifras preliminares.
Fuente: INEGI.

⁴ Variación anual de las cifras desestacionalizadas.

INDICADORES DE ESTABLECIMIENTOS CON PROGRAMA IMMEX CIFRAS DURANTE MAYO DE 2021

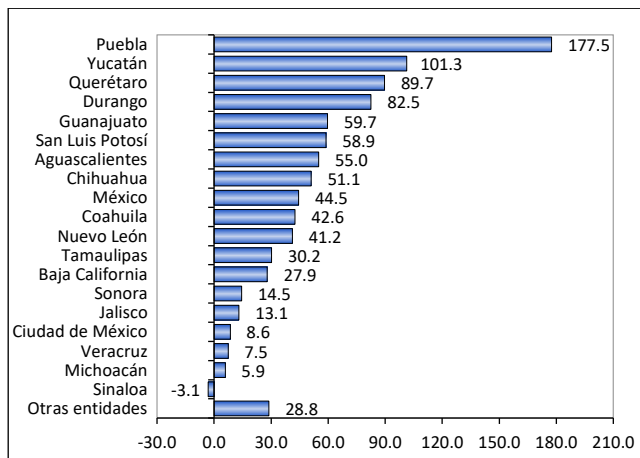
INDICADORES ECONÓMICOS DE COYUNTURA

**DISTRIBUCIÓN DEL PERSONAL OCUPADO
EN LOS ESTABLECIMIENTOS CON PROGRAMA IMMEX
POR ENTIDAD FEDERATIVA DURANTE MAYO DE 2021^{p/}**
(Estructura porcentual)



^{p/} Cifras preliminares.
Fuente: INEGI.

**HORAS TRABAJADAS EN LOS ESTABLECIMIENTOS
CON PROGRAMA IMMEX POR ENTIDAD FEDERATIVA
DURANTE MAYO DE 2021^{p/}**
(Variación porcentual respecto al mismo mes de un año antes)



^{p/} Cifras preliminares.
Fuente: INEGI.

**HORAS TRABAJADAS Y REMUNERACIONES MEDIAS REALES
DURANTE MAYO DE 2021^{p/}**

Condición	Miles de horas	Variación % anual
Horas trabajadas	583,802	38.0
- En establecimientos manufactureros	517,122	44.2
Por personal contratado directamente	415,217	44.2
Obreros y técnicos	352,373	47.3
Empleados administrativos	62,844	28.7
Por personal subcontratado	101,905	44.2
Obreros y técnicos	79,709	50.6
Empleados administrativos	22,196	25.1
Ambos tipos de contratación	517,122	44.2
Obreros y técnicos	432,082	47.9
Empleados administrativos	85,040	27.7
- En establecimientos no manufactureros	66,680	3.7
Remuneraciones medias reales^{*/}	17,179	4.2
- En establecimientos manufactureros	17,238	4.4
Salarios pagados a obreros y técnicos	9,806	9.6
Sueldos pagados a empleados administrativos	29,834	6.5
Contribuciones patronales a la seguridad social	2,490	(-) 4.4
Prestaciones sociales	2,003	(-) 1.5
- En establecimientos no manufactureros	16,584	2.0

^{*/} Corresponden al personal ocupado que se contrata directamente, no incluye al personal subcontratado. Pesos mensuales por persona a precios de la segunda quincena de julio de 2018.

^{p/} Cifras preliminares.
Fuente: INEGI.

**INGRESOS DE LOS ESTABLECIMIENTOS
CON PROGRAMA IMMEX DURANTE MAYO^{p/}**
(Millones de pesos corrientes)

Ingresos	2020	2021	Estructura porcentual	
			2020	2021
Totales	250,300	516,257	100.0	100.0
Manufactureros	223,349	479,344	89.2	92.8
No manufactureros	26,952	36,913	10.8	7.2
Mercado nacional	103,238	202,413	41.2	39.2
Mercado extranjero	147,062	313,844	58.8	60.8

Nota: La suma de los parciales puede no coincidir con el total debido al redondeo.
^{p/} Cifras preliminares.
Fuente: INEGI.

**INDICADORES DE ESTABLECIMIENTOS
CON PROGRAMA IMMEX
CIFRAS DURANTE MAYO DE 2021**

INDICADORES ECONÓMICOS DE COYUNTURA

**COMPOSICIÓN POR SUBSECTOR SEGÚN PRINCIPALES INDICADORES DE LOS ESTABLECIMIENTOS
MANUFACTUREROS CON PROGRAMA IMMEX DURANTE MAYO DE 2021^{p/}**

Subsectores	Estableci- mientos	Personal ocupado			Horas traba- jadas ^{1/}	Remune- raciones medias ^{2/}	Ingresos ^{3/}		
		Total	Depen- diente	Subcon- tratado			Total	Mercado nacional	Mercado extranjero
TOTAL NACIONAL	5,207	2,762,443	2,237,267	525,176	517,122	17,238	479,344	184,574	294,771
311 Industria alimentaria	248	121,183	87,570	33,613	24,582	17,299	28,915	20,889	8,026
312 Industria de las bebidas y del tabaco	89	37,055	28,649	8,406	7,385	23,290	24,554	12,827	11,727
313 Fabricación de insumos textiles y acabado de textiles	77	32,848	23,896	8,952	6,597	11,311	3,985	2,046	1,939
314 Fabricación de productos textiles, excepto prendas de vestir	52	13,830	12,569	1,261	2,726	13,570	900	304	596
315 Fabricación de prendas de vestir	283	82,051	75,472	6,579	15,559	8,263	2,913	444	2,468
316 Curtido y acabado de cuero y piel, y fabricación de productos de cuero, piel y materiales sucedáneos	90	24,187	21,433	2,754	4,466	12,907	1,596	272	1,324
321 Industria de la madera	58	9,073	8,355	718	1,773	12,748	1,176	506	670
322 Industria del papel	140	41,199	33,911	7,288	8,695	17,604	8,021	5,407	2,614
323 Impresión e industrias conexas	74	15,552	13,377	2,175	2,892	14,561	821	359	462
325 Industria química	225	66,708	38,360	28,348	13,745	21,962	29,823	18,369	11,454
326 Industria del plástico y del hule	601	193,572	138,750	54,822	37,178	17,090	22,934	10,320	12,614
327 Fabricación de productos a base de minerales no metálicos	125	54,050	36,249	17,801	11,894	19,720	8,081	3,676	4,405
331 Industrias metálicas básicas	198	83,043	58,084	24,959	16,559	26,675	51,514	34,049	17,464
332 Fabricación de productos metálicos	526	153,258	109,367	43,891	28,977	19,263	24,320	14,162	10,158
333 Fabricación de maquinaria y equipo	244	105,288	85,963	19,325	19,893	20,659	17,416	2,412	15,003
334 Fabricación de equipo de computación, comunicación, medición y de otros equipos, componentes y accesorios electrónicos	385	357,249	330,075	27,174	67,788	16,807	18,146	1,141	17,004
335 Fabricación de accesorios, aparatos eléctricos y equipo de generación de energía eléctrica	275	188,307	148,921	39,386	34,284	16,417	22,741	7,576	15,165
336 Fabricación de equipo de transporte	1,108	933,674	746,484	187,190	165,758	17,247	200,503	48,680	151,823
337 Fabricación de muebles, colchones y persianas	132	40,422	38,536	1,886	7,404	13,950	1,656	174	1,482
339 Otras industrias manufactureras ^{4/}	277	209,894	201,246	8,648	38,967	16,787	9,330	959	8,371

Nota: La suma de los parciales puede no coincidir con los totales debido al redondeo.

^{1/} Miles de horas.

^{2/} Remuneraciones al personal ocupado que se contrata directamente, no incluye al personal subcontratado. Pesos mensuales por persona a precios de la segunda quincena de julio de 2018.

^{3/} Millones de pesos a precios corrientes.

^{4/} Incluye al subsector 324 Fabricación de productos derivados del petróleo y del carbón.

^{p/} Cifras preliminares.

Fuente: INEGI.

**INDICADORES DE ESTABLECIMIENTOS
CON PROGRAMA IMMEX
CIFRAS DURANTE MAYO DE 2021**

INDICADORES ECONÓMICOS DE COYUNTURA

**COMPOSICIÓN POR SUBSECTOR SEGÚN PRINCIPALES INDICADORES DE LOS ESTABLECIMIENTOS
NO MANUFACTUREROS CON PROGRAMA IMMEX DURANTE MAYO DE 2021^{p/}**

Subsectores	Estableci- mientos	Personal ocupado			Horas traba- jadas ^{1/}	Remune- raciones medias ^{2/}	Ingresos ^{3/}		
		Total	Depen- diente	Subcon- tratado			Total	Mercado nacional	Mercado extranjero
TOTAL NACIONAL	1,277	352,688	220,833	131,855	66,680	16,584	36,913	17,839	19,073
111 Agricultura	221	171,062	104,329	66,733	33,246	8,979	5,897	767	5,130
212 Minería de minerales metálicos y no metálicos, excepto petróleo y gas	53	41,882	20,007	21,875	9,402	22,050	1,233	24	1,209
434 Comercio al por mayor de materias primas agropecuarias y forestales, para la industria, y materiales de desecho	139	5,828	4,254	1,574	1,015	14,020	4,695	3,064	1,631
493 Servicios de almacenamiento	233	14,972	8,021	6,951	2,765	26,871	5,709	3,888	1,821
561 Servicios de apoyo a los negocios	234	49,564	40,306	9,258	8,341	22,465	5,297	2,572	2,724
562 Manejo de residuos y desechos, y servicios de remediación	118	7,247	6,468	779	1,365	13,277	1,862	848	1,014
Resto de los subsectores ^{4/}	279	62,133	37,448	24,685	10,546	27,182	12,221	6,677	5,544

Nota: La suma de los parciales puede no coincidir con los totales debido al redondeo.

^{1/} Miles de horas.

^{2/} Remuneraciones al personal ocupado que se contrata directamente, no incluye al personal subcontratado. Pesos mensuales por persona a precios de la segunda quincena de julio de 2018.

^{3/} Millones de pesos a precios corrientes.

^{4/} Incluye los subsectores de actividad de acuerdo con el Sistema de Clasificación Industrial de América del Norte (SCIAN 2007): 112, 114, 115, 221, 431, 432, 433, 435, 436, 437, 484, 488, 511, 512, 517, 518, 519, 531, 532, 541, 811 y 812.

^{p/} Cifras preliminares.

Fuente: INEGI.

Nota al usuario

Se informa que las cifras desestacionalizadas y de tendencia-ciclo pueden estar sujetas a revisiones debido al impacto derivado de la emergencia sanitaria del COVID-19. La estrategia seguida por el INEGI ha sido revisar cada serie de tiempo y analizar la necesidad de incluir algún tratamiento especial (*outliers*) en los modelos de ajuste estacional para los meses de la contingencia. Lo anterior con el objetivo de que los grandes cambios en las cifras originales no influyan de manera desproporcionada en los factores estacionales utilizados.

Información más amplia sobre los resultados publicados en esta nota puede obtenerse en el Banco de Información Económica (BIE) de la página del Instituto en internet <https://www.inegi.org.mx/sistemas/bie/default.aspx>.