

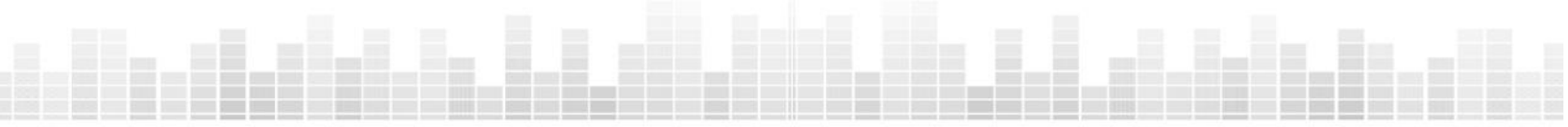


Mapa Digital de México

PARA ESCRITORIO



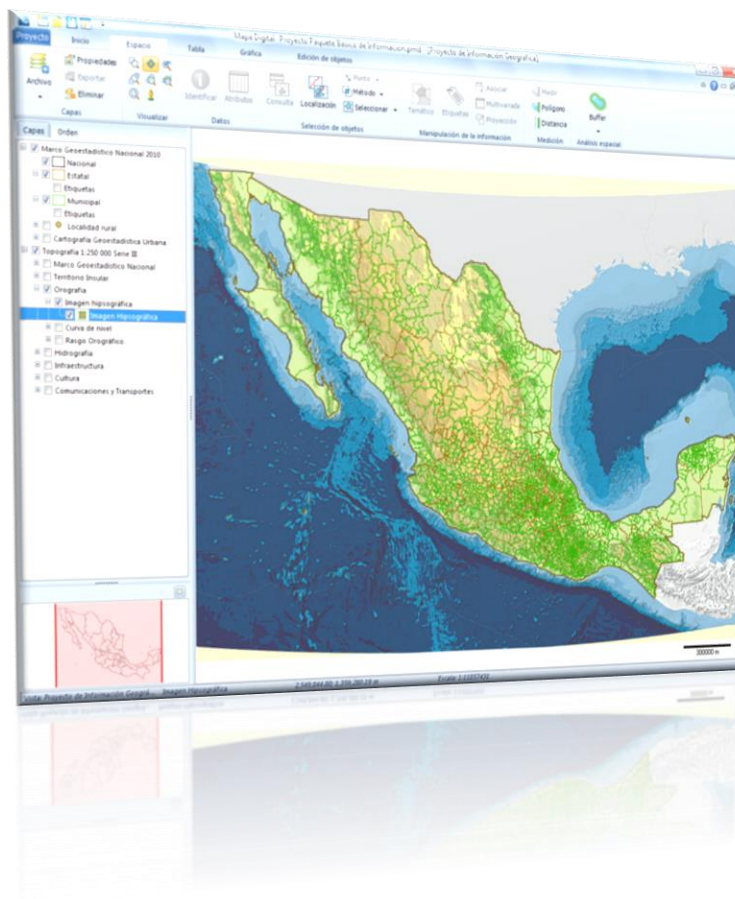
INSTITUTO NACIONAL
DE ESTADÍSTICA Y GEOGRAFÍA



ASPECTOS GENERALES

La constante evolución del mundo actual hace cada vez más complejas las necesidades de información en todos los sectores de la sociedad. En ese sentido, la información geográfica no es la excepción, la cual requiere, por su naturaleza, un tratamiento especial tanto para su recopilación, organización y sistematización como para su explotación.

Al respecto, el **Instituto Nacional de Estadística y Geografía (INEGI)** presenta el **Mapa Digital de México para escritorio**, sistema de información geográfica soportado en módulos robustos, diseñado y desarrollado a través de la aplicación de metodologías de probada calidad en términos de desarrollo de software y tecnologías de la información.

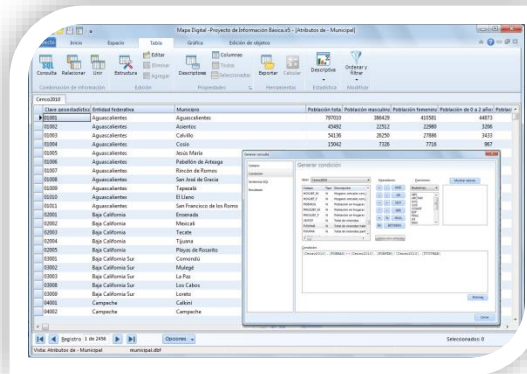
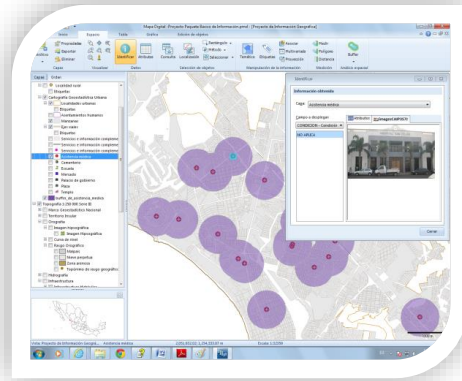
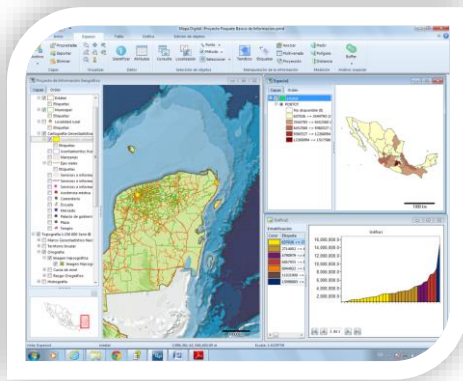


El objetivo del sistema es promover y facilitar el uso, interpretación e integración de la información geográfica y estadística nacional, que contribuya al conocimiento y estudio de las características del Territorio, con la finalidad de propiciar la toma de decisiones basada en elementos técnicamente sustentados.

Capacidades

El sistema **Mapa Digital de México para escritorio** cuenta con servicios que facilitan el estudio de los objetos geográficos a través del conocimiento de su ubicación espacio - temporal, así como de sus atributos asociados; tales servicios brindan al usuario la posibilidad de:

- Mostrar en forma gráfica la dimensión de la información contenida por medio de acercamientos, selección de capas de información, localizaciones, mediciones, etcétera.
- Analizar e interpretar los contenidos geográficos y estadísticos mediante operaciones matemáticas, mapas temáticos, gráficos estadísticos, análisis espacial y estadísticos básicos, entre otros.
- Integrar información a través de la incorporación de datos vectoriales y raster provenientes de archivos locales, conexiones a servicios WMS y bases de datos geospaciales de Postgis, así como por medio de la asociación de información documental y tabular.
- Exportar tanto objetos geográficos vectoriales como tablas de información, así como modificar la fuente de los datos y cambiar las proyecciones cartográficas.
- Editar geometrías y atributos.
- ... y más.



Aplicaciones

Es una herramienta útil para distintos propósitos, entre los cuales se distinguen:

- **Georreferenciación:** Posicionamiento de la localización espacial de domicilios, predios, oficinas, solares, establecimientos, sucursales, clientes y proveedores, entre otros.
- **Análisis de mercados:** Identificación de clientes potenciales y determinación de zonas óptimas para la instalación de nuevos negocios.
- **Catastro:** Definición e identificación de colonias y fraccionamientos, identificación del uso del suelo comercial, habitacional e industrial, así como planificación y desarrollo urbano.
- **Medio ambiente y recursos naturales:** Conservación y explotación del bosque, inventario forestal por familia y especie; prevención y análisis de incendios forestales; inventario y cambios en el uso del suelo; y estudios de impacto ambiental.
- **Planificación urbana:** Planeación urbana de localidades, información de la propiedad raíz de bienes inmuebles, determinación de zonas para impuestos prediales, y distribución del servicio de transporte urbano.
- **Protección civil:** Prevención de riesgos naturales a través de modelos históricos, así como detección de focos rojos y zonas de alto riesgo naturales o aquéllos relacionados con la actividad del ser humano.
- **Transporte:** Mantenimiento y conservación de infraestructura de transporte e inventarios de carreteras y vías férreas.



Beneficios

- Permite integrar información geográfica y estadística en un proyecto.
- Fácil de usar pues cuenta con una interfaz amigable y estándar para la aplicación y manipulación de todas sus herramientas y capacidades.
- Facilita identificar la interdependencia entre los fenómenos económicos, demográficos y sociales, así como su relación con el medio físico y espacio territorial.
- Posibilita la incorporación de referencias geoestadísticas que permiten asociar resultados de censos, encuestas y registros administrativos a los espacios geográficos correspondientes.
- Permite formular y evaluar proyectos de desarrollo social y económico con la información incorporada por el usuario.
- Constituye un sistema informático útil para instancias gubernamentales, instituciones de investigación y educativas, y sociedad en general.
- Proporciona a través del análisis del usuario elementos técnicamente sustentables para la toma de decisiones.

Requerimientos mínimos de equipo

- Procesador Intel, Pentium 4, AMD®, Athlon XP, o superior.
- Microsoft Windows® XP, Windows® 7, Windows® 8 o Windows® 10, con los Service Packs más recientes instalados (ediciones de 32 a 64 bits).
- 2 GB de RAM.
- 1 GB libre en disco duro.
- Resolución de 1024 X 768.

Disponibilidad

Mapa Digital de México para escritorio está disponible para su descarga en sus versiones 5.1.1, 6.1.0 y 6.3.0 en el micrositio **Mapa Digital de México** de la página de **INEGI** en internet (<http://www.inegi.org.mx/geo/contenidos/mapadigital/>).

Conoce la [versión Beta](#) de nuestro Sitio [Ir a sitio Beta](#)



INSTITUTO NACIONAL DE ESTADÍSTICA Y GEOGRAFÍA

Inicio | Contacto  | Síguenos: 



Estadística ▾Geografía ▾Investigación ▾Productos y Servicios ▾Acerca del INEGI ▾

IR

Inicio > Geografía >

Geografía



- [Presentación](#)
- [En línea](#)
- [Para escritorio](#)
- [Manuales, tutoriales y guías prácticas](#)

Estimado usuario:

En caso de tener algún comentario sobre el funcionamiento y la información de Mapa Digital en sus dos versiones, favor de dirigirse al Centro de Atención de Llamadas del INEGI, al 01 800 1114634, o al correo electrónico:

atencion.usuarios@inegi.org.mx

Mapa Digital de México

Presentación

Mapa Digital de México es un Sistema de Información Geográfica (SIG), desarrollado por el INEGI, que integra información de los elementos naturales y culturales que conforman el entorno geográfico del país y permite relacionarlos con información estadística. Se ofrece en dos modalidades que buscan atender distintas necesidades de los usuarios:

- Mapa Digital de México en línea.** Sistema de consulta de información vía web que utiliza MxSIG y que brinda una plataforma informática que facilita el uso, interpretación y análisis de información geográfica y estadística georreferenciada.
¡Novedades de la versión 6.3.0!

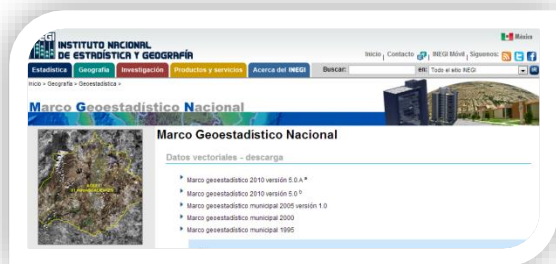
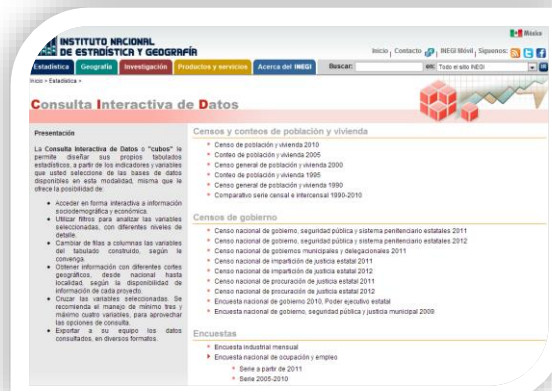
- Mapa Digital de México para escritorio.** SIG diseñado para promover y facilitar la integración, uso, interpretación y análisis de información geográfica y estadística; permite conectarse a bases de datos geográficos y servidores de mapas web, incorporar información como tablas de datos y documentación, entre otras capacidades.
¡Novedades de la versión 6.3.0!


Términos de uso | Contacto |

Información disponible para el sistema

INEGI ofrece en su página de internet, información cartográfica y estadística diversa así como proyectos de información, susceptibles de incorporarse al sistema **Mapa Digital de México para escritorio**:

- Marco Geoestadístico Nacional de diversos eventos censales y en diversos niveles de desagregación (http://www.inegi.org.mx/geo/contenidos/geoestadistica/m_geoestadistico.aspx).
- Servicio de Mapas Web con capas de información topográfica a diversas escalas, hipsográfica, límites estatales y municipales, nombres geográficos, red carretera, red geodésica, recursos naturales, polígonos catastrales, cobertura de imágenes de satélite, etc. (<http://www.inegi.org.mx/inegi/contenidos/ServiciosWeb/InfoGeografica.aspx>).
- Indicadores y variables de censos y conteos de población y vivienda, censos de gobierno, encuestas, estadísticas derivadas y estudios, a través de la Consulta Interactiva de Datos o “cubos” (<http://www.inegi.org.mx/est/contenidos/proyectos/cubos/>).
- Proyecto Básico de Información 2017, que comprende cartografía del Marco Geoestadístico Nacional 2016, Topografía 1:250 000 serie IV, Red Nacional de Caminos y Territorio Insular Mexicano 1:250 000 versión 2, e información estadística de la Encuesta Intercensal 2015 relacionada al espacio que le da origen, a nivel nacional, estatal y municipal (<http://www.inegi.org.mx/geo/contenidos/mapadigital/>).



Conociendo México

01 800 111 46 34

www.inegi.org.mx

atencion.usuarios@inegi.org.mx



INEGI Informa



@Inegi_Informa