



Mapa Digital de México

EN LÍNEA



Consulta y descarga
DENUE



ÍNDICE

INTRODUCCIÓN	1
INGRESANDO A DENUÉ	2
TOTAL DE UNIDADES ECONÓMICAS	5
NIVEL NACIONAL	5
NIVEL ESTATAL	8
NIVEL MUNICIPAL.....	10
HERRAMIENTA “LEYENDA”	13
DESCARGA DENUÉ	17
DESCARGA MAPA	19
CONCLUSIÓN	20



INTRODUCCIÓN

Mapa Digital de México en línea ofrece entre sus 207 capas de información, el Directorio Nacional de Unidades Económicas (DENUE) actualizado al 2014, brindando la posibilidad a sus usuarios de asociar los datos de establecimientos con diversos tipos de información.

MDM ofrece además de las propias herramientas del sistema, nuevas capacidades de consulta del DENUE, como son:

- Visualización de los establecimientos según el grupo de actividad económica y geográfica.
- Consulta de los datos del establecimiento.
- Búsqueda de ubicación de establecimientos por nombre.
- Localización de unidades económicas comunes para el sector turismo.
- Descarga de establecimientos.

INGRESANDO A DENUÉ

Ingresa a Mapa Digital de México en línea mediante el sitio de Mapa Digital de México en la página del INEGI (<http://gaia.inegi.org.mx/mdm6>).

Al inicio presenta un tutorial con una pequeña descripción de las herramientas que contiene el sistema.



Ilustración 1. Pantalla principal

Para visualizar los establecimientos por sector de actividad económica y geográfica, active la capa DENUE.

- a. Desde el carrusel de capas:
Seleccione la imagen de **DENUE**.

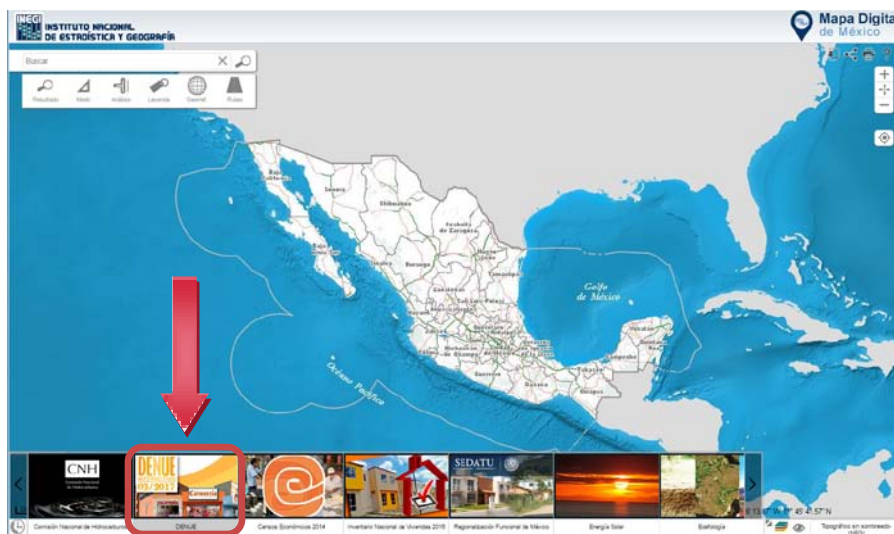



Ilustración 2. Carrusel de capas

b. Desde el árbol de capas.

Dé clic en el icono , el cual se encuentra en la parte inferior derecha del mapa, y seleccione “Establecimientos económicos DENUE”.

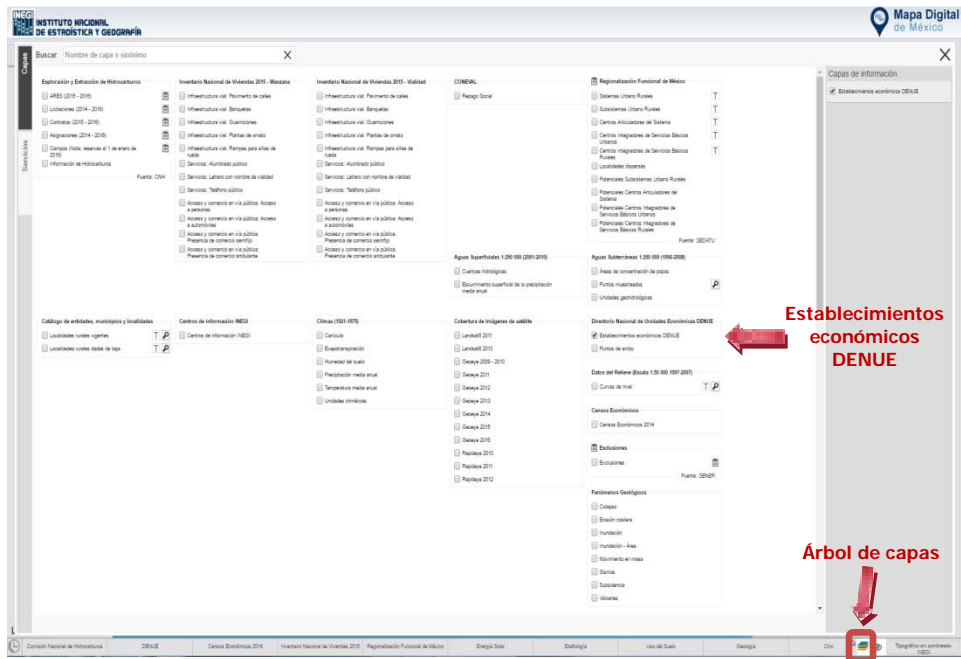


Ilustración 3. Árbol de capas

TOTAL DE UNIDADES ECONÓMICAS

Nivel Nacional

Una vez activada la capa de *DENUE*, se visualiza en el mapa un círculo de color amarillo, el cual muestra el total de unidades económicas a *nivel Nacional*.

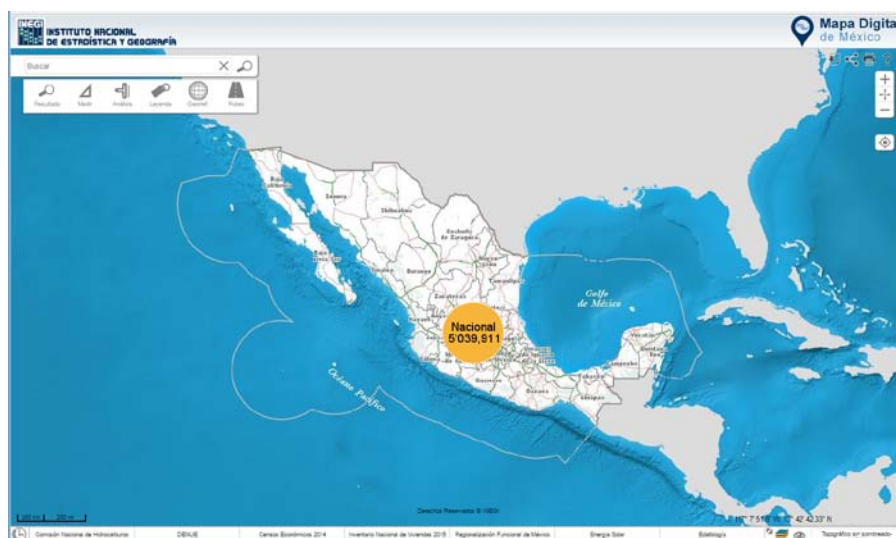


Ilustración 4. Total de unidades económicas a Nivel Nacional

Para consultar el total de establecimientos por sector a nivel Nacional, es decir Minería, Construcción, Servicios, Transporte, Comercio, entre otros, dé clic sobre el círculo de color amarillo.

Aparece un círculo de colores con los establecimientos por sector.

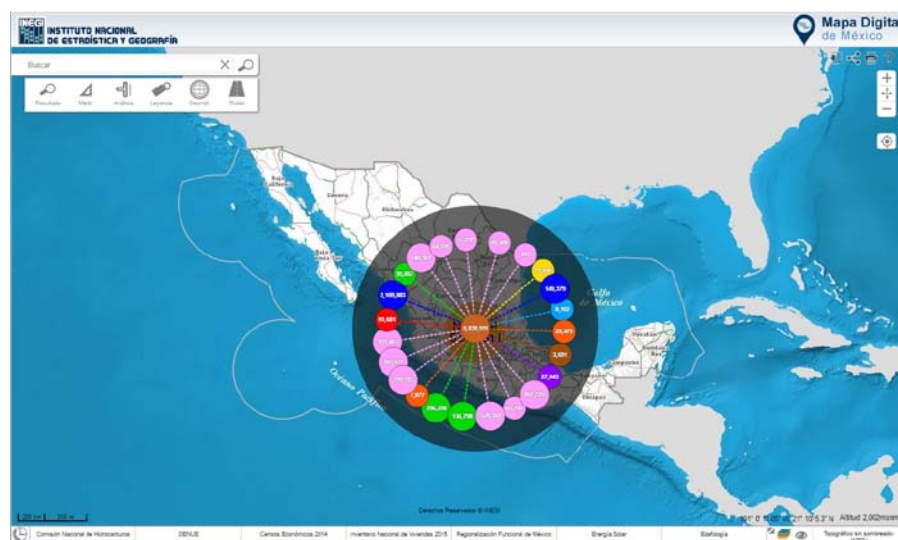


Ilustración 5. Círculo de colores a nivel Nacional

Para conocer a qué sector pertenece cada círculo, solo basta con pasar el cursor del mouse sobre alguno de ellos y se muestra el nombre del sector de la unidad económica.

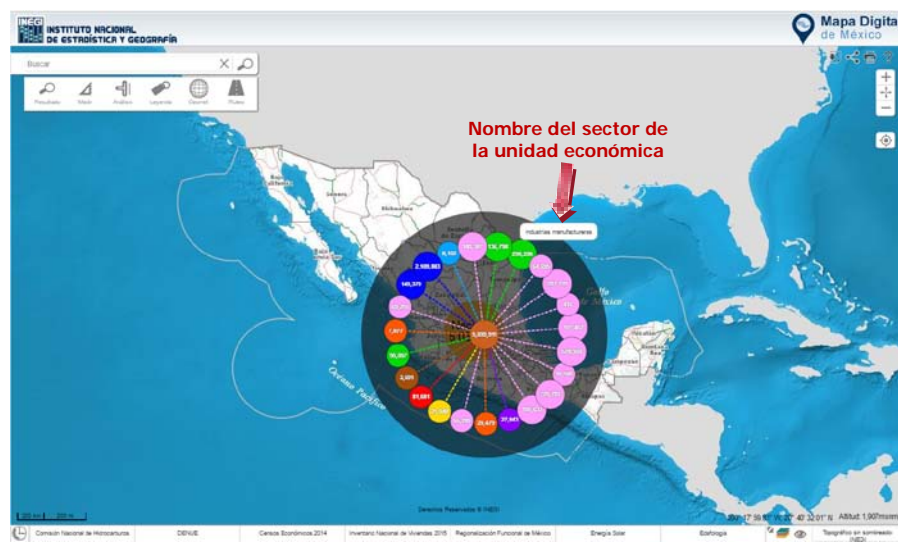


Ilustración 6. Nombre de la unidad económica

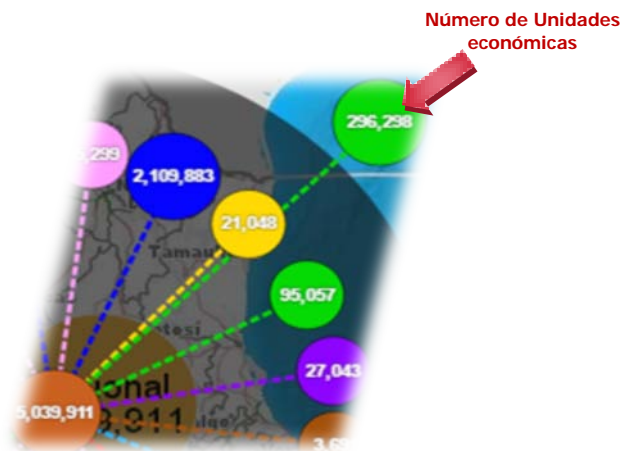


Ilustración 7. Número de unidades económicas

La consulta se cierra al dar clic en el círculo que se encuentra en la posición central, o bien navegando en el mapa.



Ilustración 8. Círculo de colores, con unidades económicas

Nivel Estatal

La acción anterior se puede observar a nivel estatal. Realice acercamientos con scroll del mouse o bien dé clic en el área de control de escala.

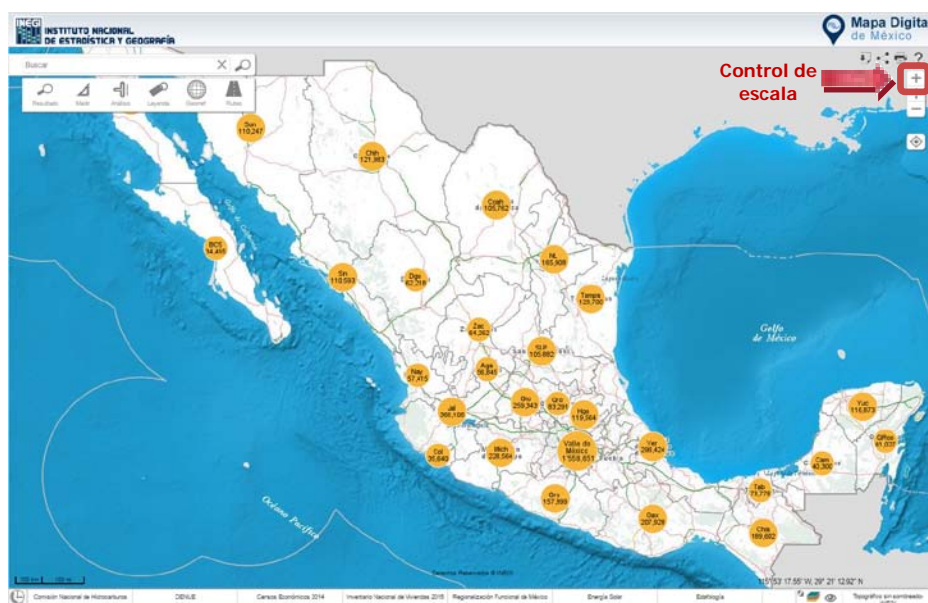
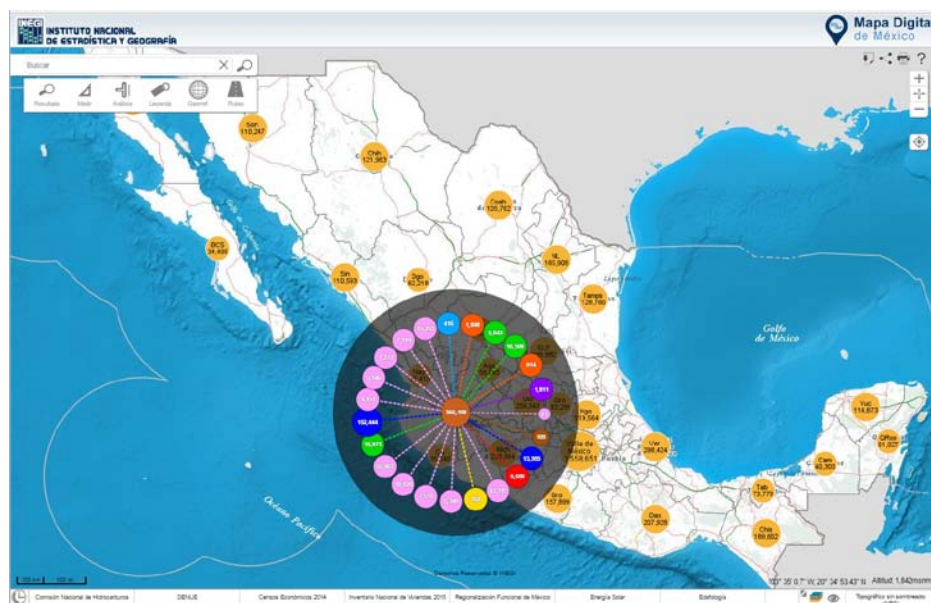


Ilustración 9. Total de unidades económicas a Nivel Estatal

Al igual que a nivel Nacional, dé clic sobre el círculo amarillo que se posiciona sobre el Estado que se desea consultar, para visualizar los totales de los establecimientos por sector.



**Ilustración 10. Consulta de unidades económicas a nivel estado.
Estado seleccionado: Jalisco.**

Nivel Municipal

Repita las instrucciones anteriores (nivel estatal) para poder realizar la consulta a nivel *Municipal*.

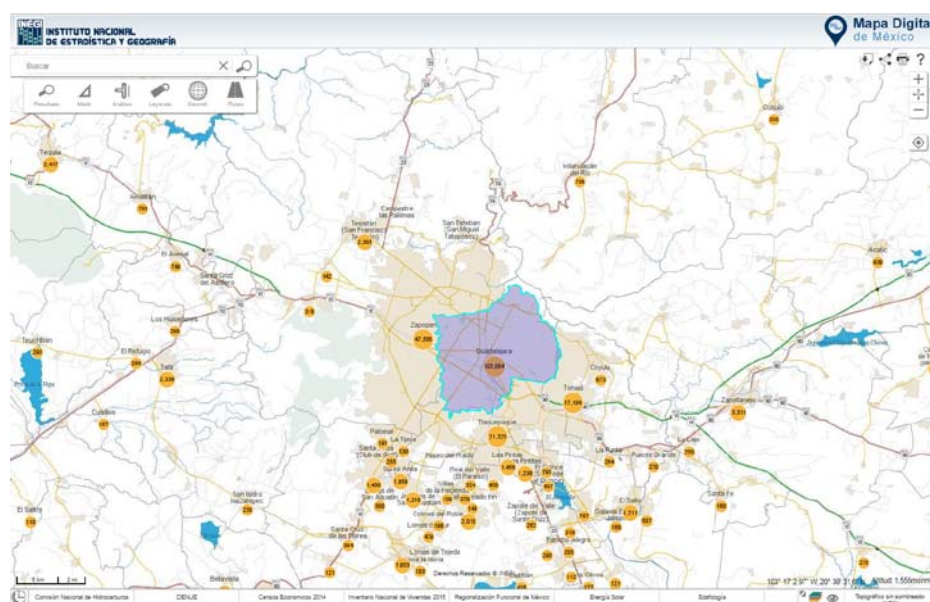


Ilustración 11. Total de unidades económicas a Nivel Municipal.
Municipio de Guadalajara

Dé clic en el círculo del municipio de interés para consultar los totales de los establecimientos por sector.

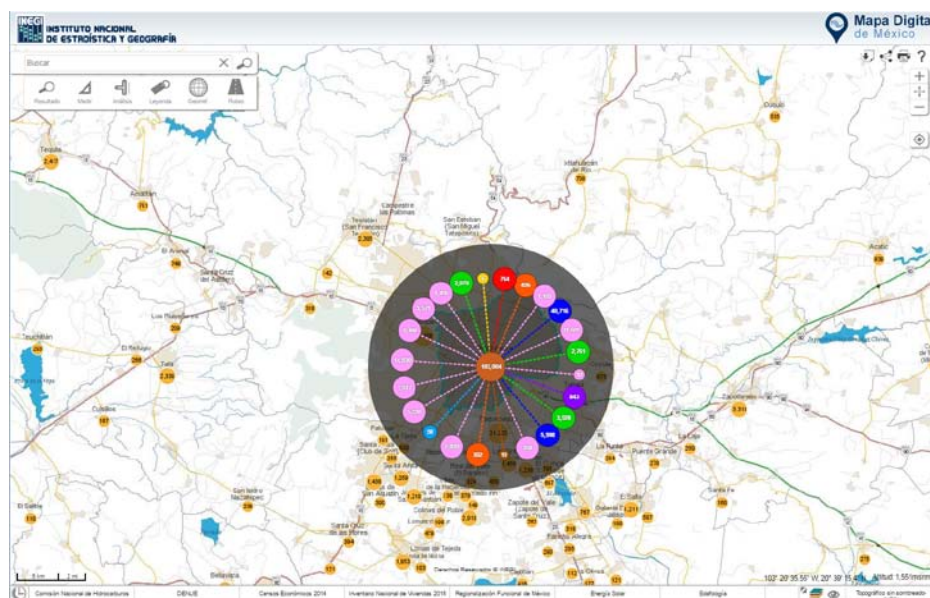


Ilustración 12. Total de establecimientos por sector

Repita las instrucciones anteriores hasta que visualice el amanzanamiento de algunas localidades del municipio que se desea consultar.

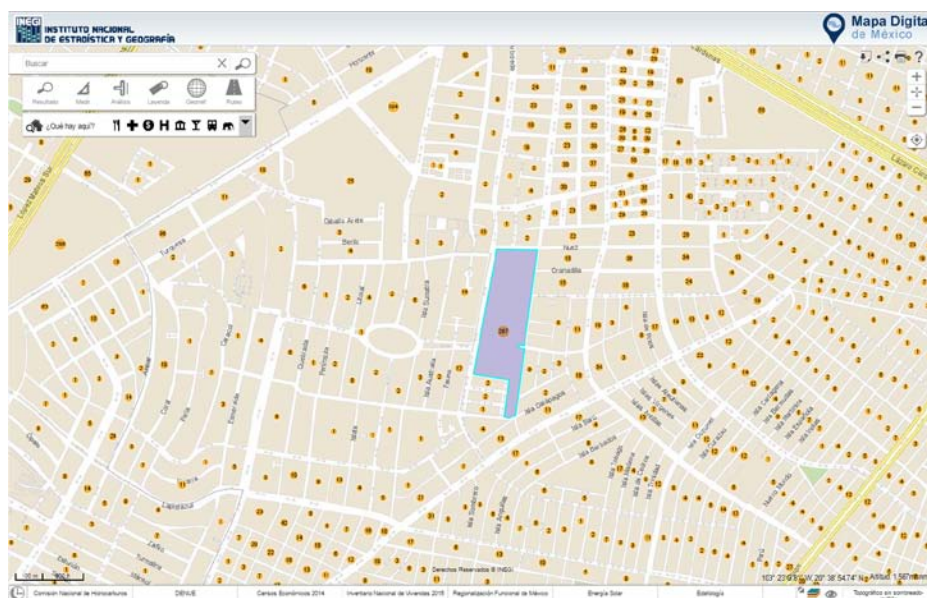


Ilustración 13. Nivel de amanzanamiento

A este nivel de acercamiento se distribuyen las unidades económicas a lo largo de las manzanas, mostrando la ubicación de cada establecimiento.

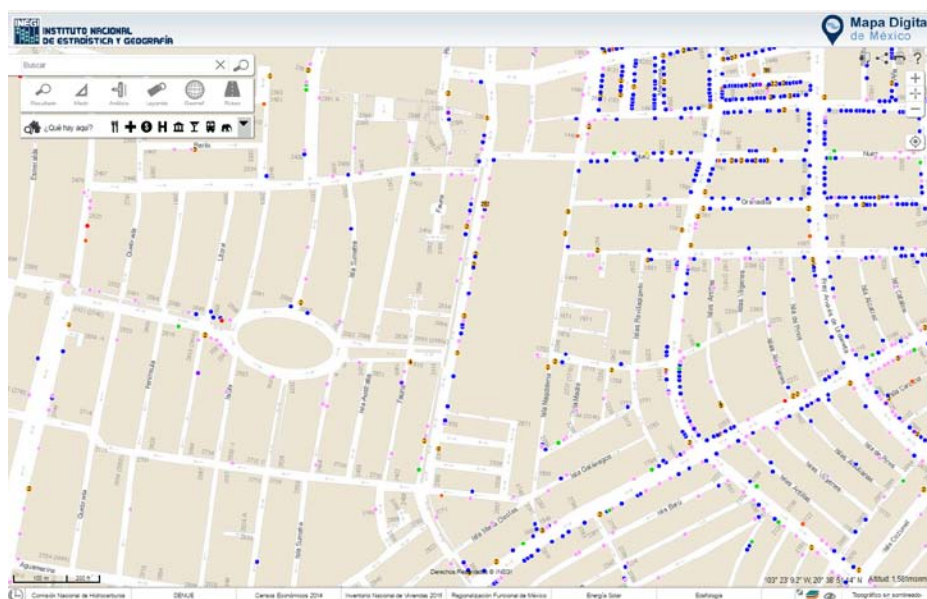


Ilustración 14. Distribución de unidades económicas

HERRAMIENTA “LEYENDA”

Esta herramienta permite visualizar la simbología de la representación de cada sector de las unidades económicas.

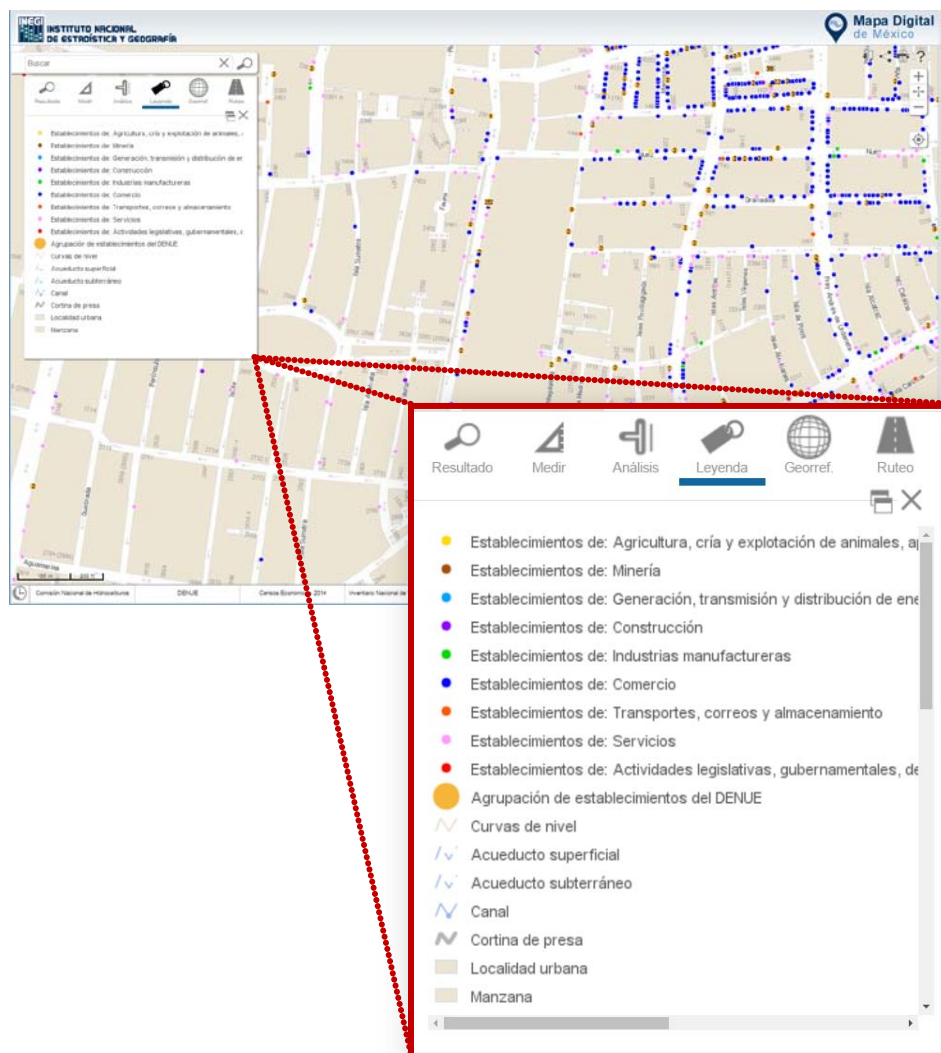


Ilustración 15. Leyenda

Los círculos amarillos representan agrupaciones de establecimientos del DENUE y en su interior contienen los números de las unidades económicas agrupadas.

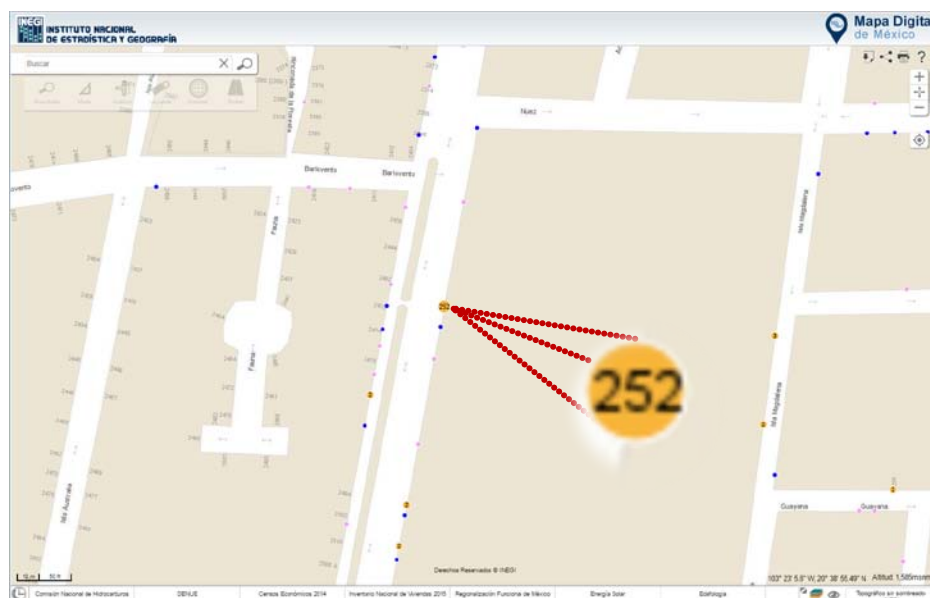


Ilustración 16. Agrupación de establecimientos DENUE

Dé clic en el círculo amarillo del mapa de interés para consultar los totales de los establecimientos por sector.

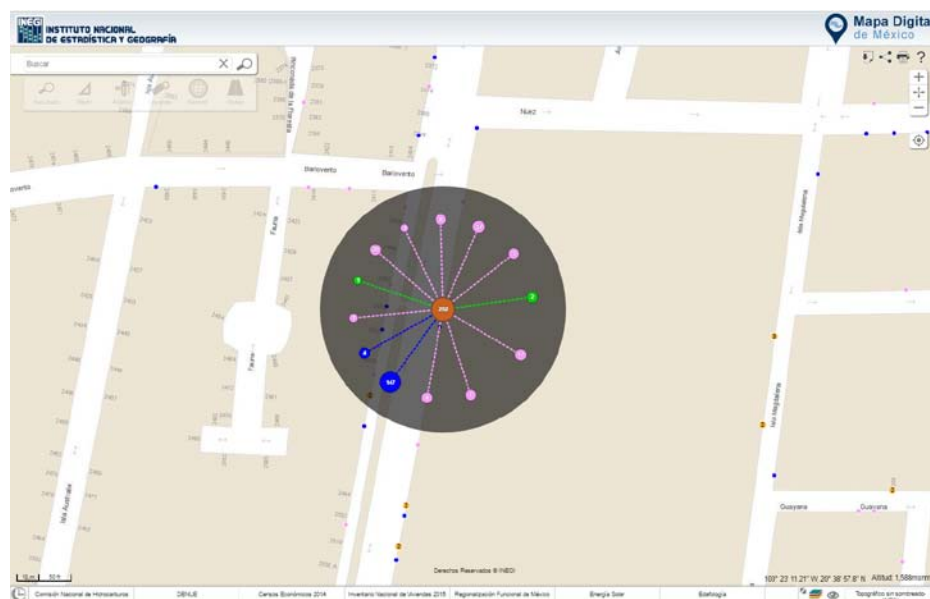


Ilustración 17. Totales por sector

Para consultar los establecimientos de cada sector, dé clic en el círculo de interés.

En seguida el sistema muestra los círculos de las unidades que pertenecen al sector seleccionado, además de un listado de las mismas.

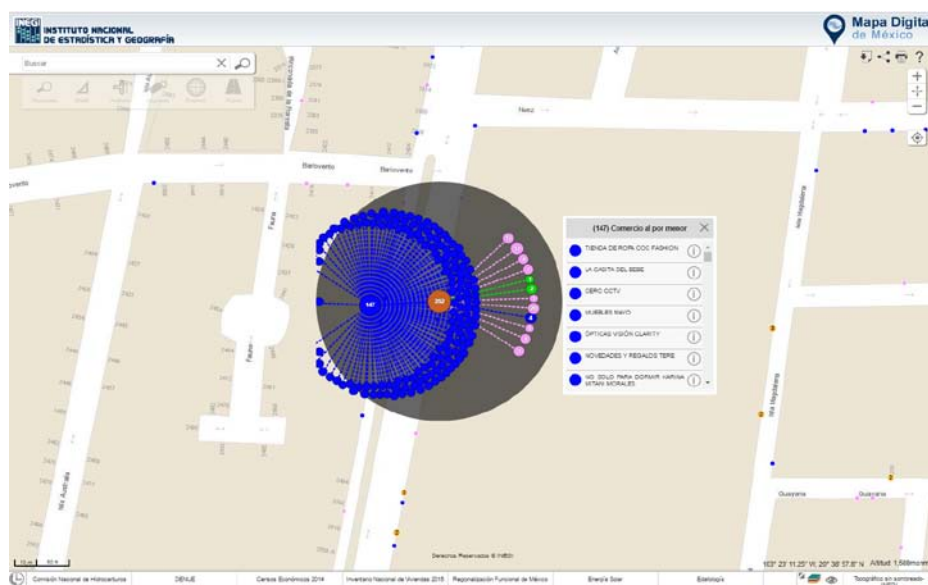



Ilustración 18. Sector seleccionado

A continuación, dé clic en la herramienta  que se encuentra en el listado de unidades, para consultar sus datos.

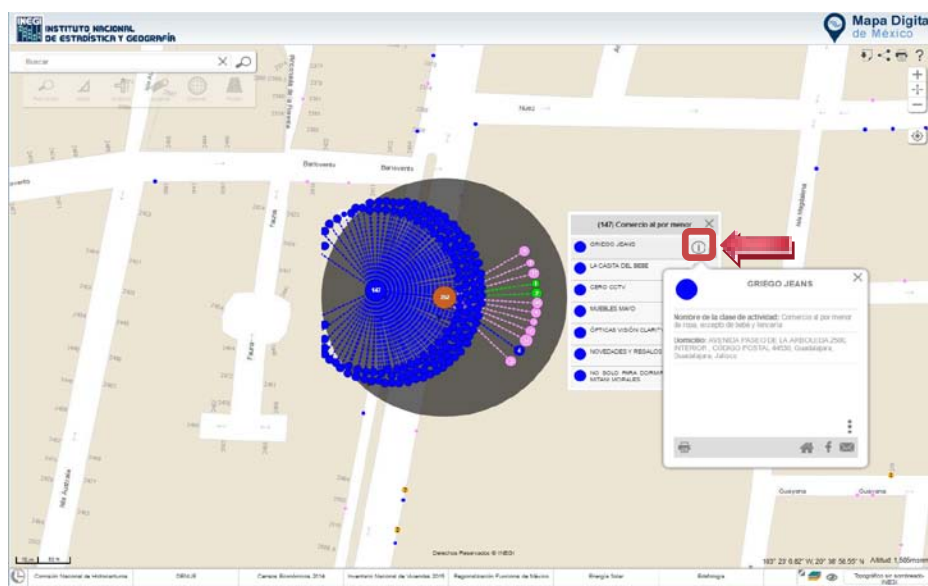


Ilustración 19. Datos

Para consultar los datos de las unidades que no están agrupadas, dé clic sobre la unidad.

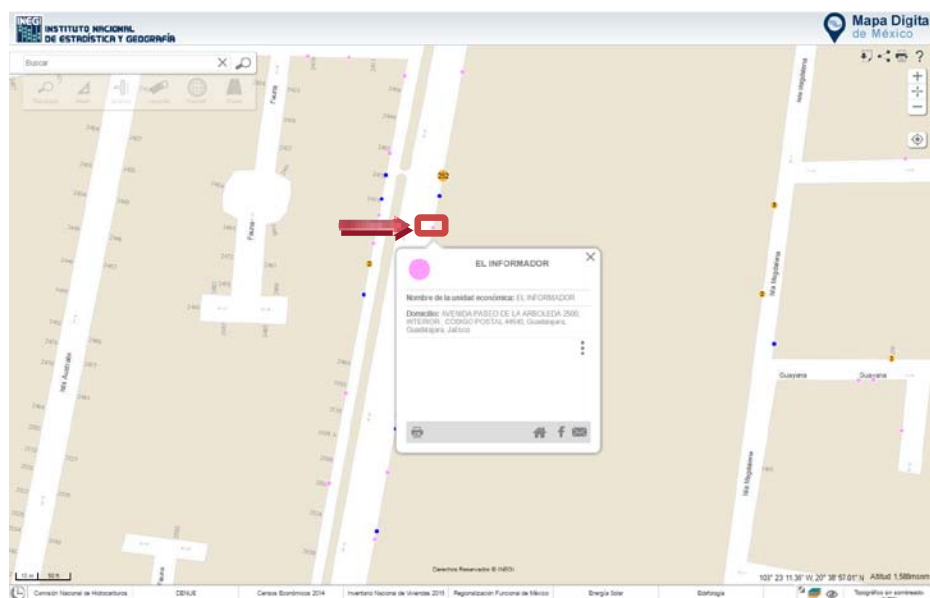


Ilustración 20. Datos de unidades no agrupadas

DESCARGA DENUE



Los establecimientos del DENUE se pueden descargar en un archivo .zip para posteriormente poder incorporarlos al Mapa Digital en línea y al de escritorio, así como a otros sistemas de información geográfica; para mayor información respecto a su manejo en Mapa Digital de escritorio, revise el documento *Uso del DENUE* en el sistema (http://desarrollowww.inegi.org.mx/geo/contenidos/mapadigital/doc/uso_denue_esc.pdf).

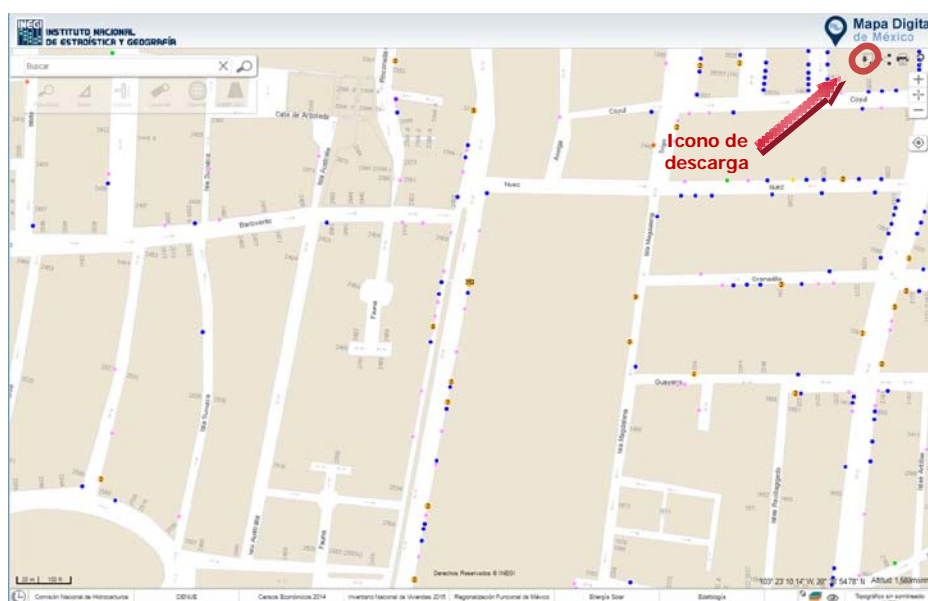


Ilustración 21. Icono de descarga

La descarga de los establecimientos DENU se puede realizar a diferentes niveles de desagregación (nacional, estatal, municipal y localidad) o conforme a la vista que se tiene en pantalla.

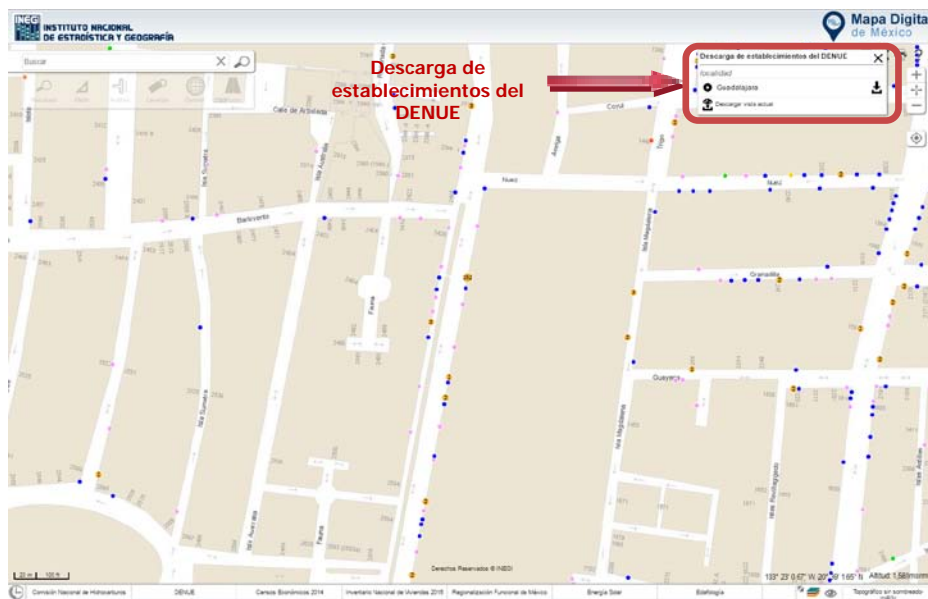


Ilustración 22. Opciones de descarga de establecimientos DENU.

Mapa Digital de México

Descarga del Directorio Estadístico Nacional de Unidades Económicas

Proceso concluido

[De clic aquí para iniciar la descarga](#)

ID 20170427131817206_1000007051 Versión: 2017042711024

Ilustración 23. Página de descarga de establecimientos.

DESCARGA MAPA



Se puede descargar la imagen que se tiene activa en formato PNG, TIFF, GIF, JPG o PDF.

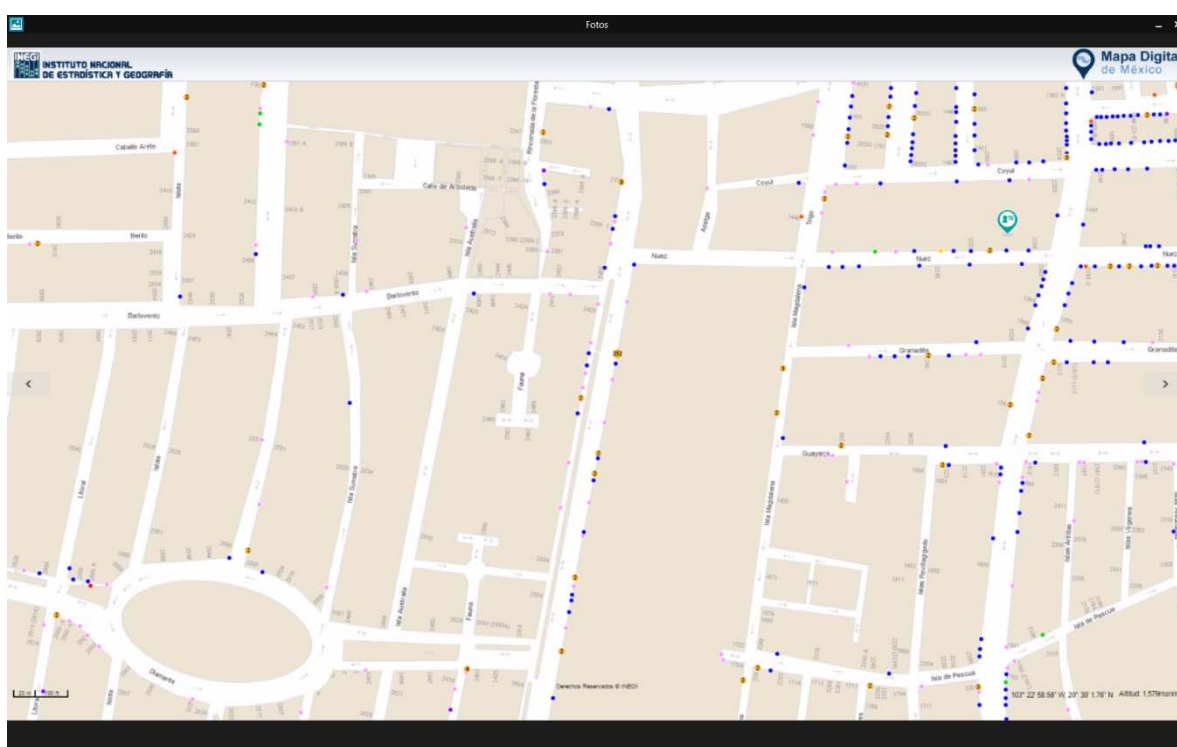


Ilustración 24. Descarga de archivo PNG.



CONCLUSIÓN

El uso de la información geográfica es cada vez más común y se ha extendido en todas las actividades de la sociedad, por lo que es de suma importancia el conocer el uso de herramientas que permitan su explotación, así como proporcionar el gran acervo de Información que INEGI ofrece.

A través del Mapa Digital de México en línea se pueden atender situaciones de diversa índole, desde lo laboral hasta lo particular, sin necesidad de contar con herramientas especializadas.

El único requisito es contar con un navegador y una conexión a Internet.