

MARCO GEOESTADÍSTICO: Herramienta para para el análisis de la información geográfica



**INSTITUTO NACIONAL
DE ESTADÍSTICA Y GEOGRAFÍA**

Febrero 2015.

ÍNDICE

- Cifras de los Censos y Conteos Nacionales de Población y Vivienda.
- Ejemplo de Crecimiento de Localidades Urbanas (población).
- Ejemplo de Crecimiento de Localidad Urbana (Unidades Económicas) DENUE.
- Aspectos a Considerar en la Comparación
- Alternativa

Cifras de los Censos y Conteos Nacionales de Población y Vivienda

Nivel De Desagregación	1990	1995	2000	2005	2010	DIFERENCIA 1990- 2010
Áreas Geoestadísticas Estatales (AGEE)	32	32	32	32	32	0
Áreas Geoestadísticas Municipales (AGEM)	2,403	2,428	2,443	2,454	2,426	+ 33
Localidades Urbanas	3,621	3,835	4,028	4,201	4,525	+ 904
Áreas Geoestadísticas Básicas (AGEB) Urbanas	25,557	34,804	40,089	48,014	56,195	+ 30,638
Manzanas Urbanas	911,314	1,019,813	1,096,946	1,229,778	1,376,970	+ 465,656

Ejemplo de Crecimiento de Localidades Urbanas (POBLACIÓN)



Aguascalientes
1990



Aguascalientes
2000

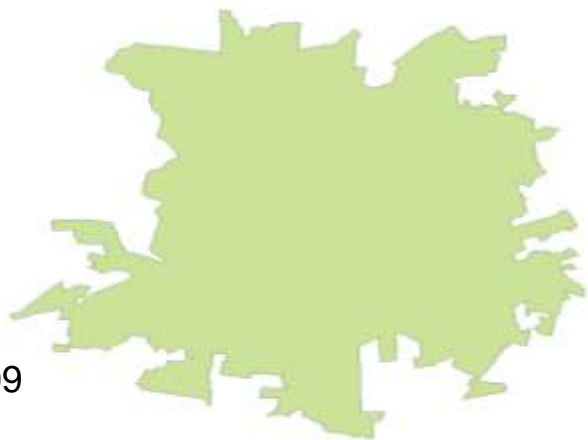


Aguascalientes
2010

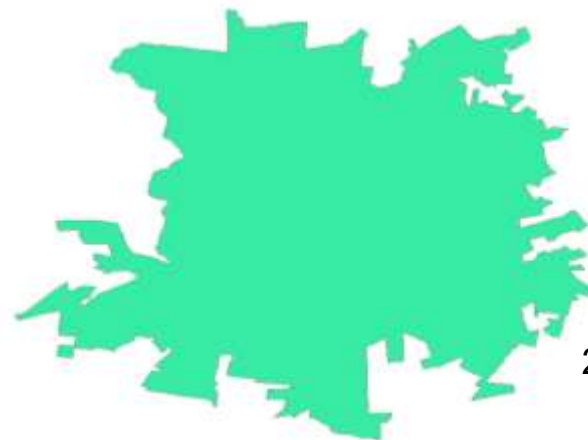
NIVEL DE DESAGREGACIÓN	1990	2000	2010
Área Geoestadística Básica (AGEB) Urbanas	126	190	269
Manzanas Urbanas	4,413	6,137	8,534

Ejemplo de Crecimiento de Localidad Urbana (Unidades Económicas) DENUE

2009



2014



NIVEL DE DESAGREGACIÓN	2009	2014
Área Geoestadística Básica (AGEB) Urbanas	264	278
Manzanas Urbanas	8,364	8,976
Unidades Económicas	37,083	41,508

Aspectos a Considerar en la Comparación



AGEE BAJA CALIFORNIA CLAVE 02
TOTAL DE AGEM: 5

AGEM TECATE CLAVE 003

Superficie de Tecate: 2,686 Km²



AGEE OAXACA CLAVE 20
TOTAL DE AGEM: 570

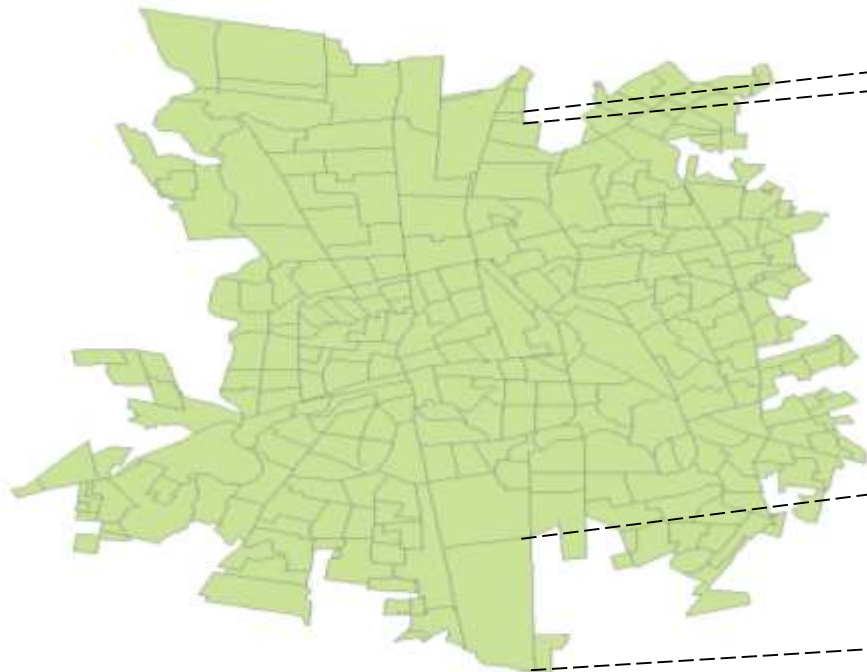
AGEM SAN MIGUEL PERAS CLAVE 273

Superficie de San Miguel Peras: 106 km²

Aspectos a Considerar en la Comparación

LOCALIDAD AGUASCALIENTES

2/3



LOCALIDAD = 0001
AGEB = 292-0
SUPERFICIE = 0.09 Km²

LOCALIDAD = 0001
AGEB = 147-7
SUPERFICIE = 3.25 Km²

Aspectos a Considerar en la Comparación

LOCALIDAD AGUASCALIENTES

3/3



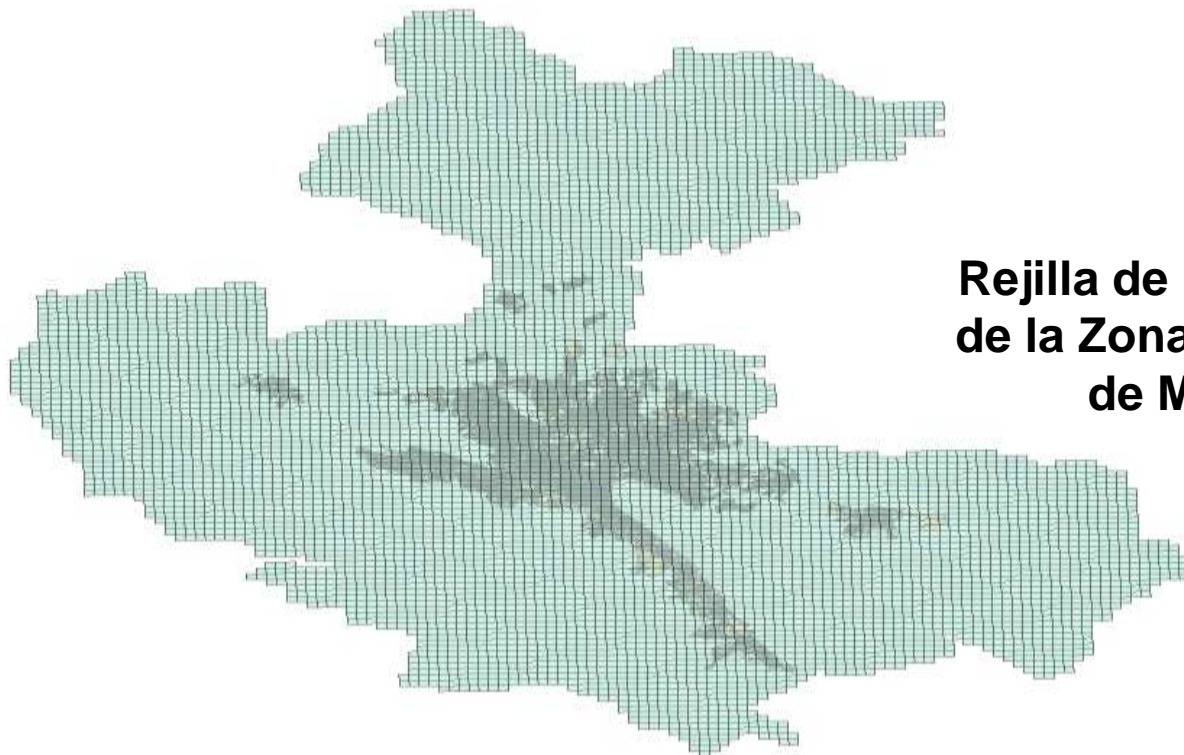
LOCALIDAD = 0001
AGEB = 178-2
MANZANA = 001
SUPERFICIE = 0.803 km²

LOCALIDAD = 0001
AGEB = 210-2
MANZANA = 001
SUPERFICIE = 0.002 km²



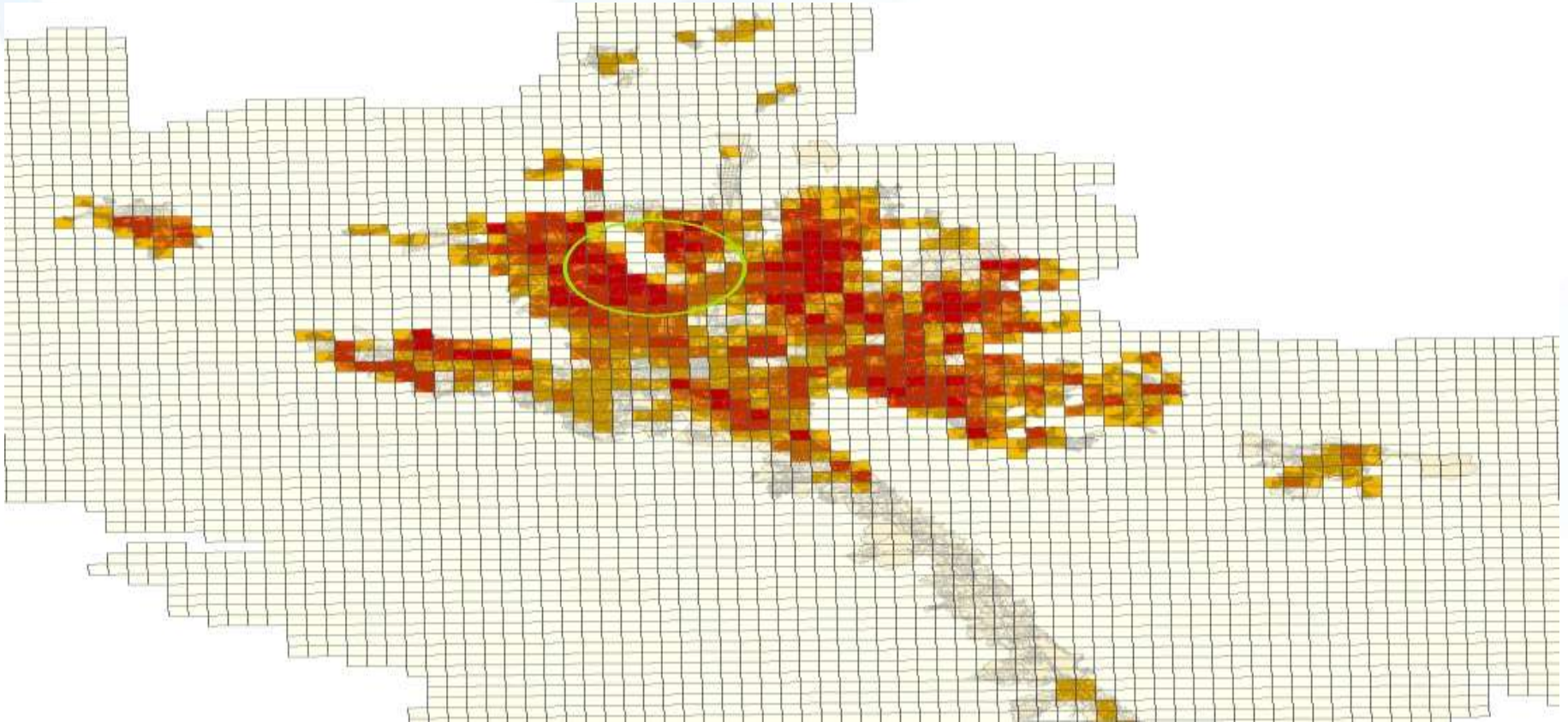
Alternativa

1/4

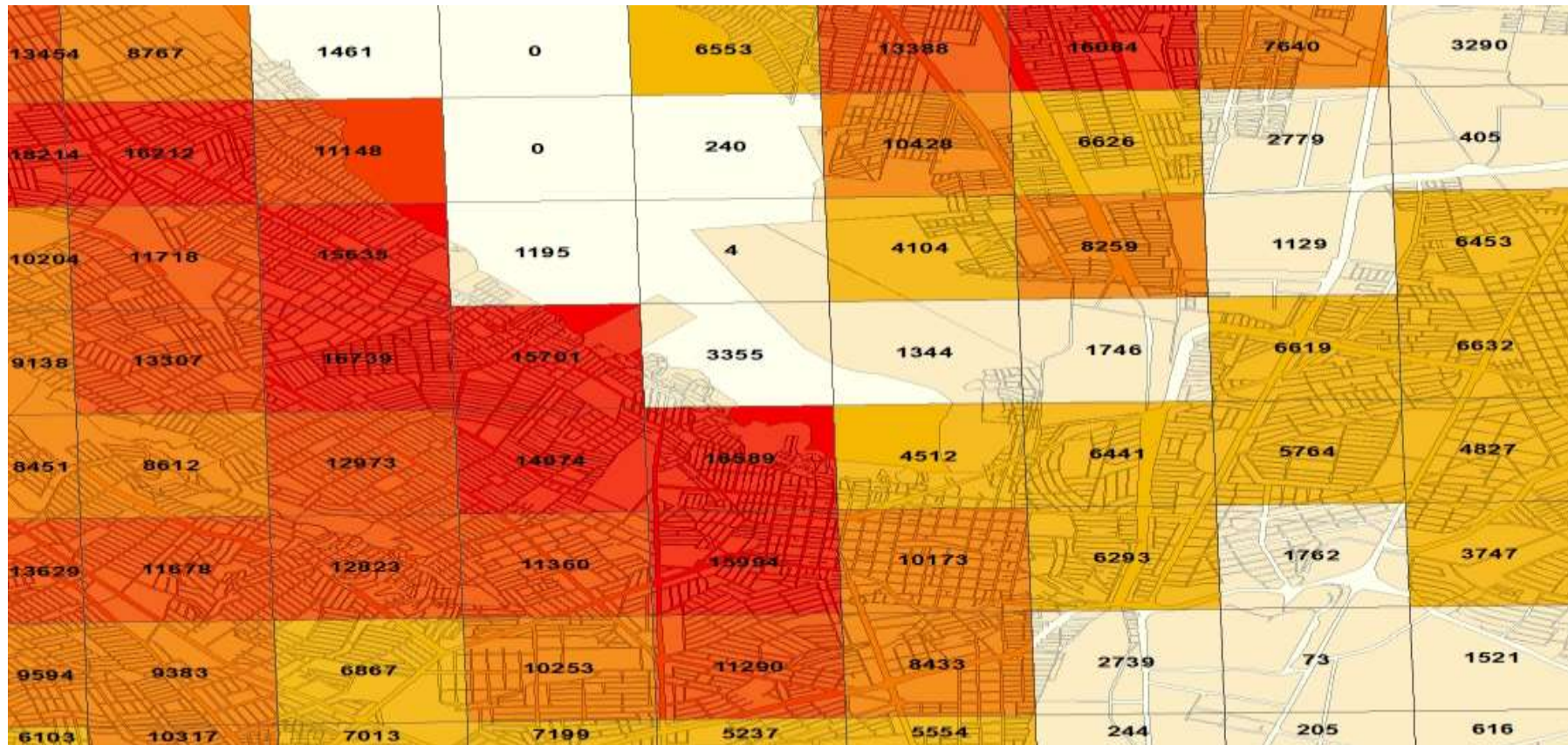


**Rejilla de los municipios
de la Zona Metropolitana
de Monterrey**

Alternativa Selección Parcial de la Zona Metropolitana de Monterrey



Densidad de Población por km² de la Zona Metropolitana de Monterrey

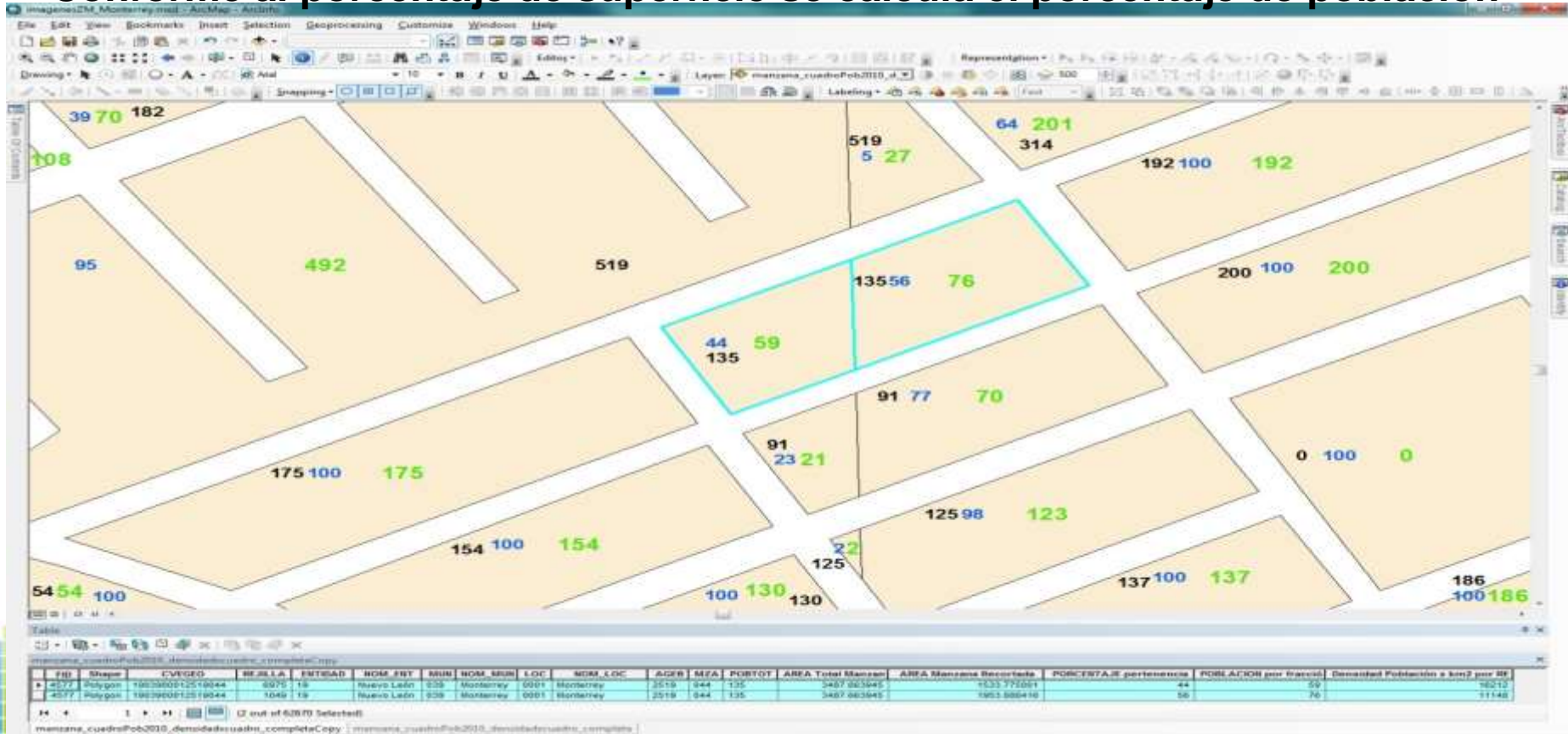


Alternativa

4/4

Manzanas Divididas por la Retícula de km²

Conforme al porcentaje de superficie se calcula el porcentaje de población





Conociendo México

01 800 111 46 34

www.inegi.org.mx

atencion.usuarios@inegi.org.mx



[@inegi_informa](https://twitter.com/inegi_informa)



INEGI Informa

raul.gomez@inegi.org.mx

