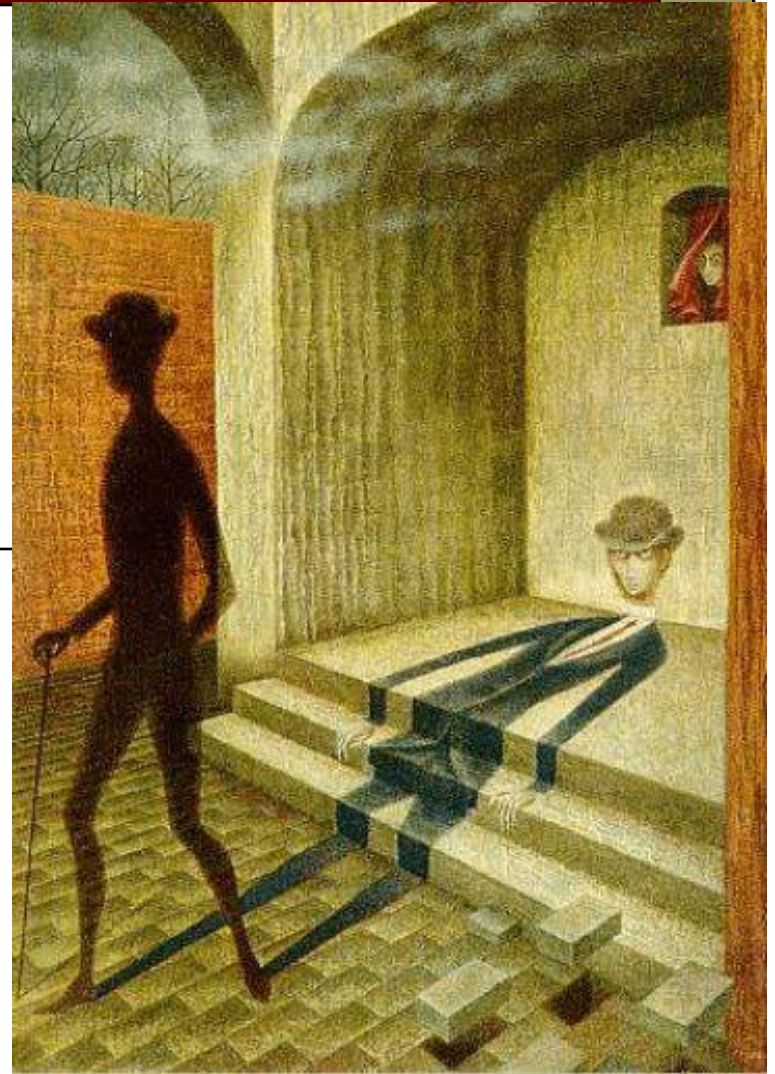


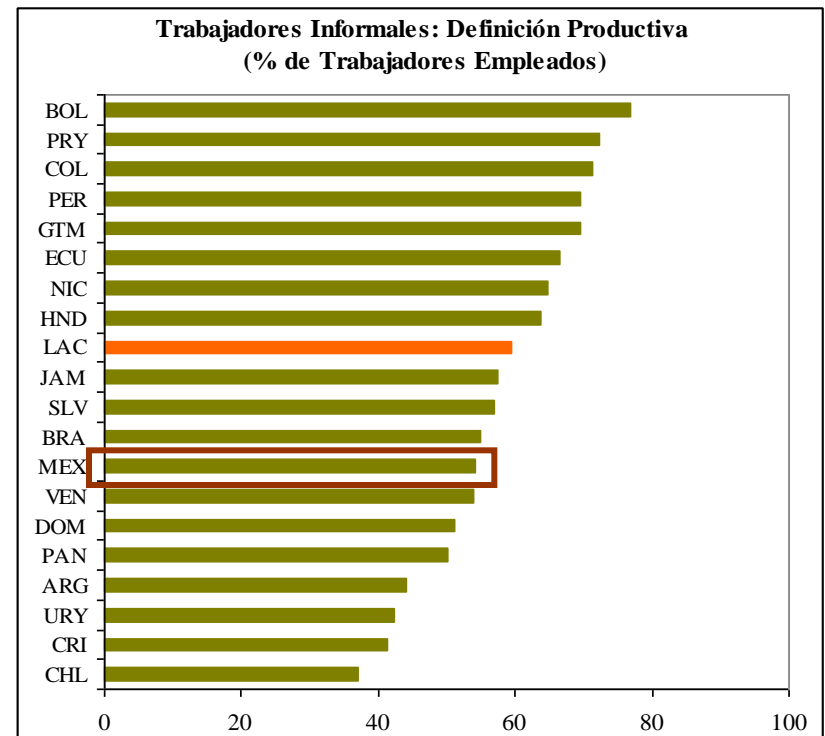
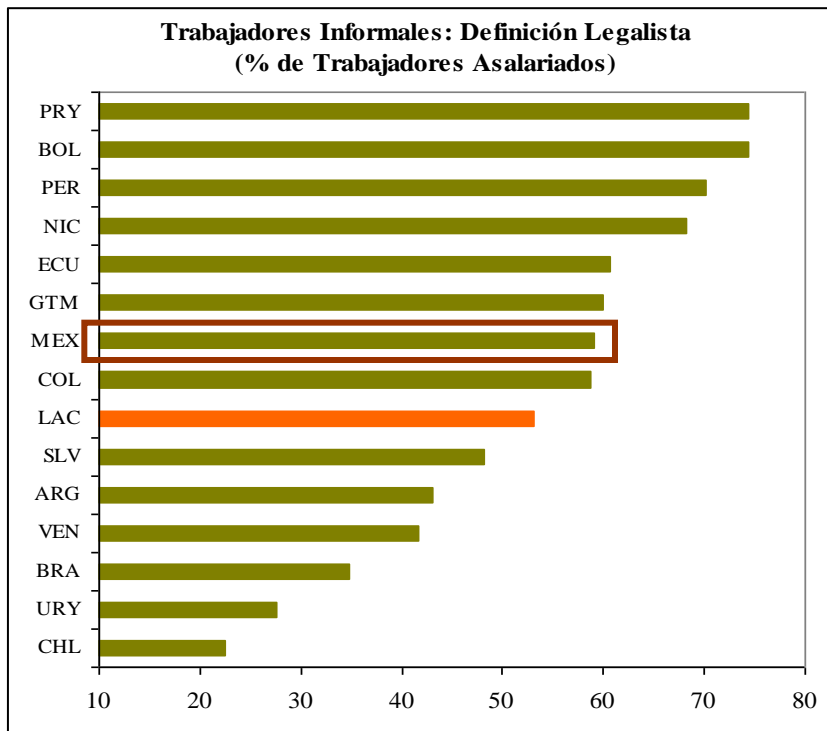
Segmentación: Mito O Realidad

William F. Maloney
Banco Mundial
Mexico D.F. Agosto 2010

Informalidad: Escape y Exclusion
www.worldbank.org/laceconomist



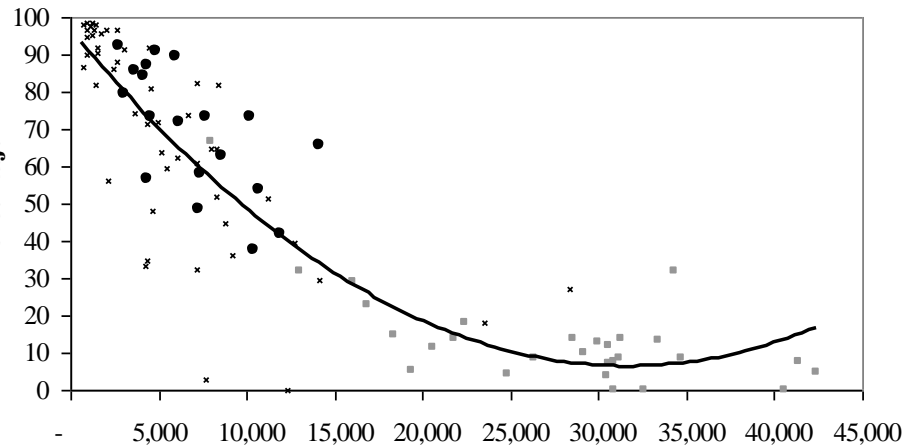
Los países de América Latina y el Caribe tienen altos niveles de informalidad



Aunque no son significativamente más informales que países comparables...

Dos medidas de informalidad vs. ingreso per cápita

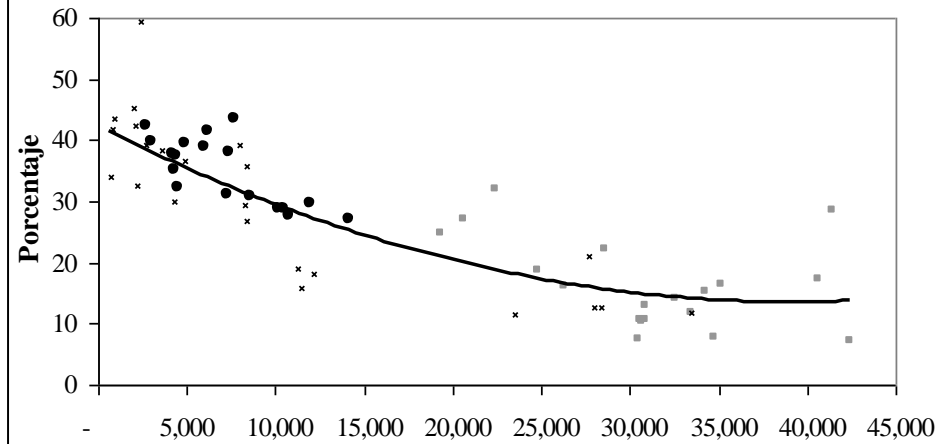
Participación de la fuerza laboral no cubierta por esquema de pensiones



PIB 2005 per cápita, ajustado por paridad de poder adquisitivo (PPA)

● América Latina ■ Países desarrollados × Resto del mundo

Participación de trabajadores independientes en la fuerza laboral



PIB 2005 per cápita, ajustado por paridad de poder adquisitivo (PPA)

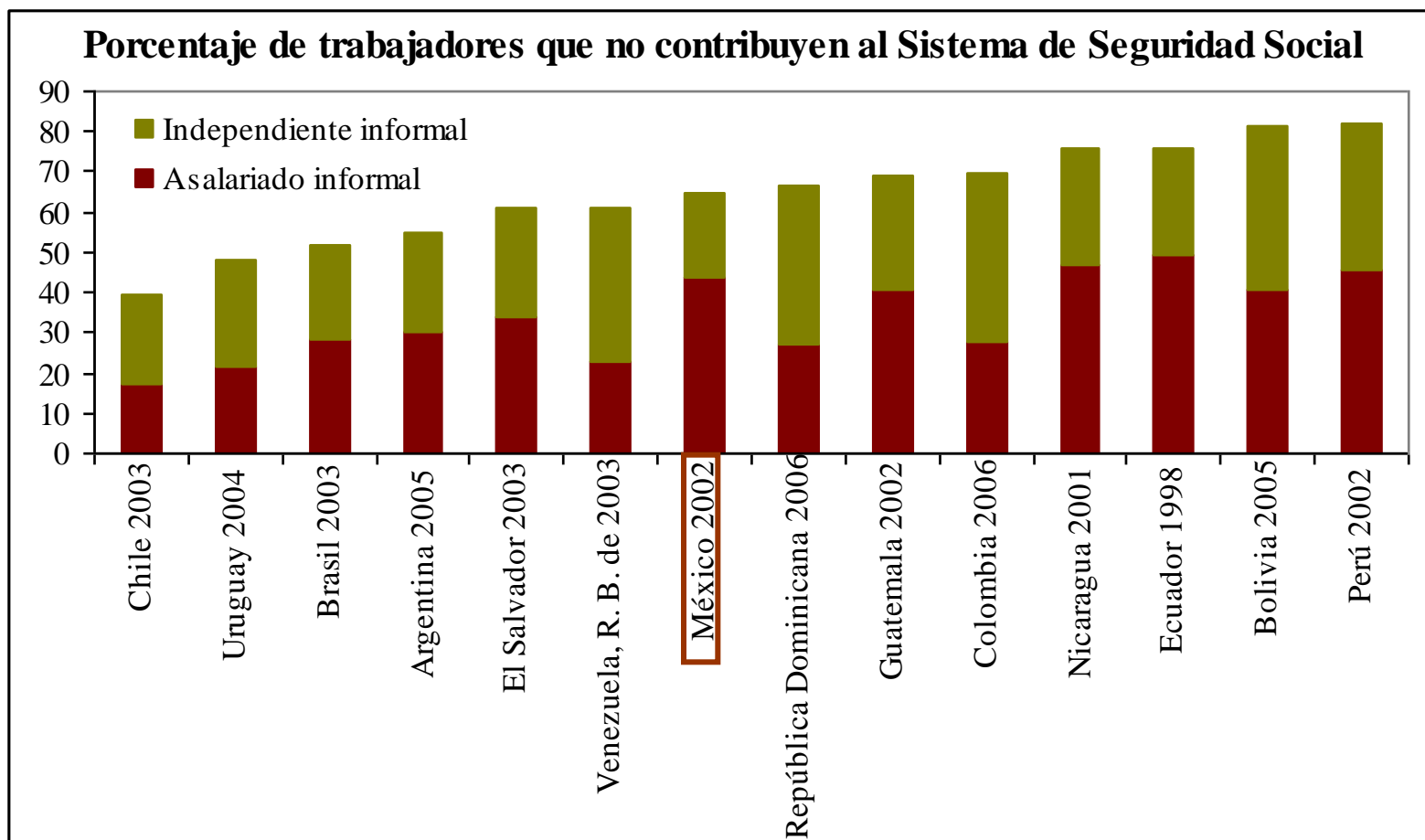
● América Latina ■ Países desarrollados × Resto del mundo

Dos visiones: Escape y exclusión

- Enfoque tradicional de exclusión para la informalidad
 - Trabajadores: empleos inferiores en un mercado segmentado
 - Empresas: acceso restringido a servicios debido a elevados costos de entrada (de Soto)
- Enfoque de escape: los trabajadores y firmas analizan costos vs. beneficios de volverse formales
 - Trabajadores: la informalidad ofrece flexibilidad, permite evitar programas de beneficios, diseño inadecuado y provee trabajo de bienestar comparable
 - Empresas pequeñas: no necesitan/desean programas del Estado y de mercado, no pagan por ellos
 - Empresas grandes e individuos: ¿Por qué pagar impuestos si es posible evadir?
- Ambos existen en diversos grados en los distintos países pero tienen diferentes implicaciones de política

Dos tipos distintos de trabajador informal

Distribución de trabajadores informales en América Latina

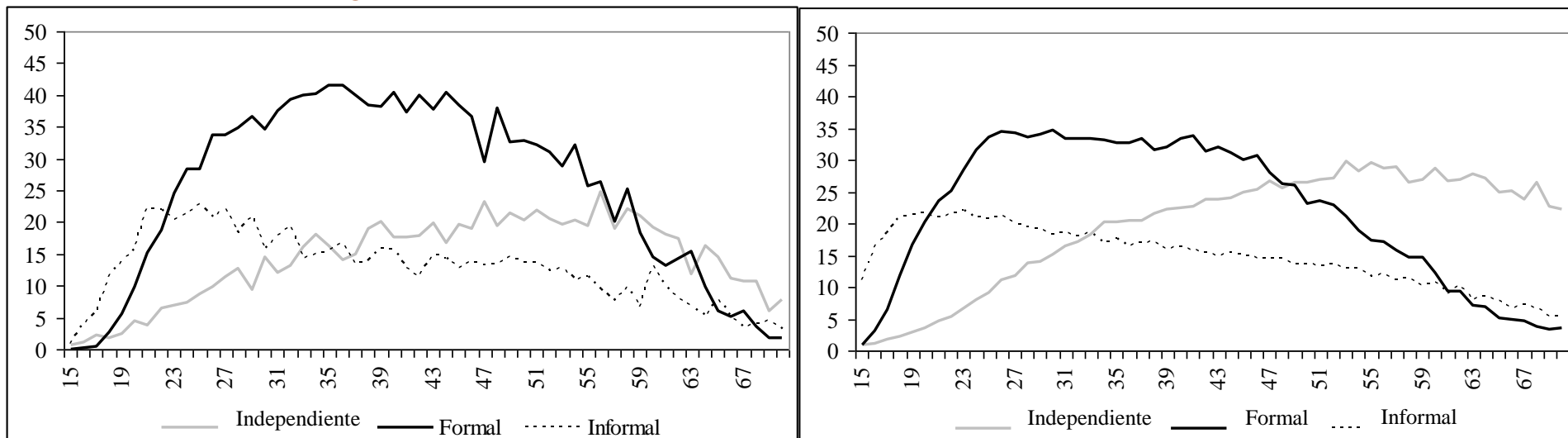


Los Roles cambian a lo largo del ciclo de vida

- **Asalariado informal** predominante entre jóvenes (puerto de entrada, acumula experiencia para ser asalariado formal o trabajador independiente)
- **Trabajador independiente** prevalente entre adultos (capital y habilidades para pasar a independiente/abrir negocio)

Argentina

México



Midiendo la Segmentación

Amigos falsos: comparaciones de sueldos condicionados

- Impuestos evadidos?
- Valor de independencia?
- Valor de prestaciones perdidas?
- Premio riesgo?
- Costo de capital implícito?
- Valor de entrenamiento?
- Pagos no monetarios (familiares)?

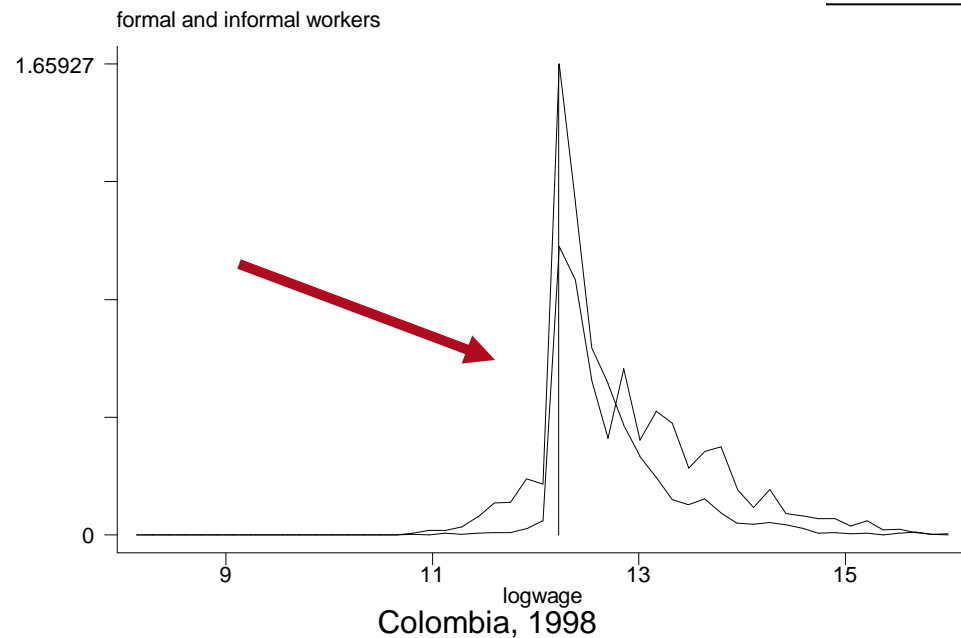
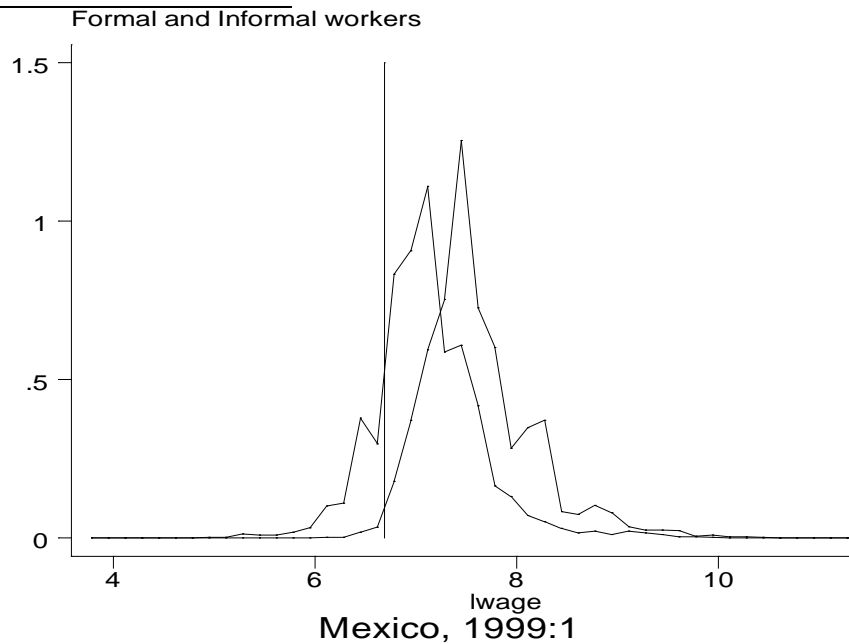


Alternativas

1. Estudiar la distribución total de ingresos
2. Escuchar lo que nos dicen
3. Estudiar la evolución de sectores/remuneración a través del ciclo
4. Flujos de trabajadores a través del ciclo

1. ¿Existe evidencia de las rigideces nominales?

Distribución de salarios informales/formales



ENEU

- Sindicatos- siguen más preocupados con empleo que los salarios?
(ENESTYC)

2. Lo que dicen

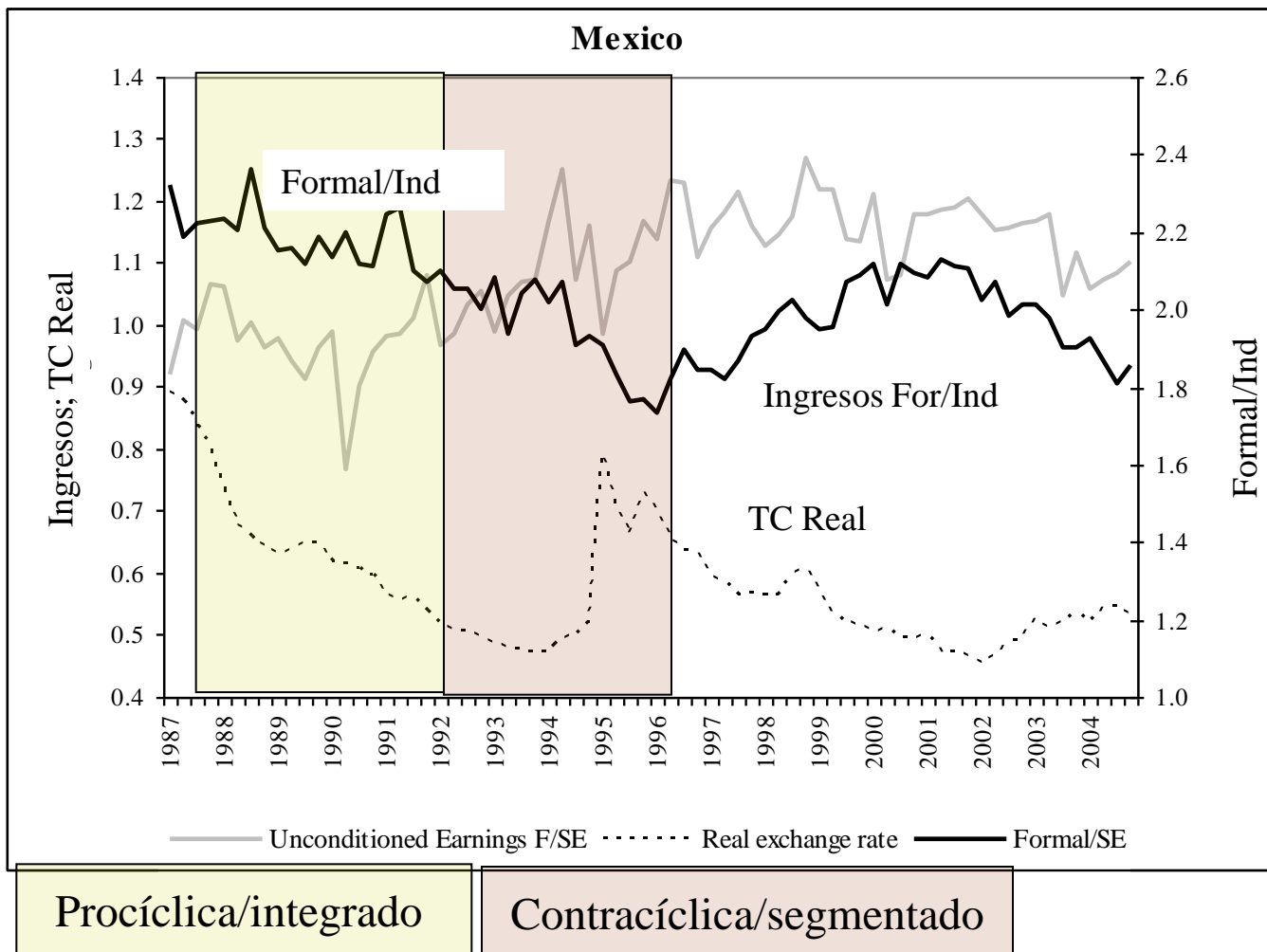
México: Entrevistas a Trabajadores Autoempleados Informales

Razones para dejar el último empleo

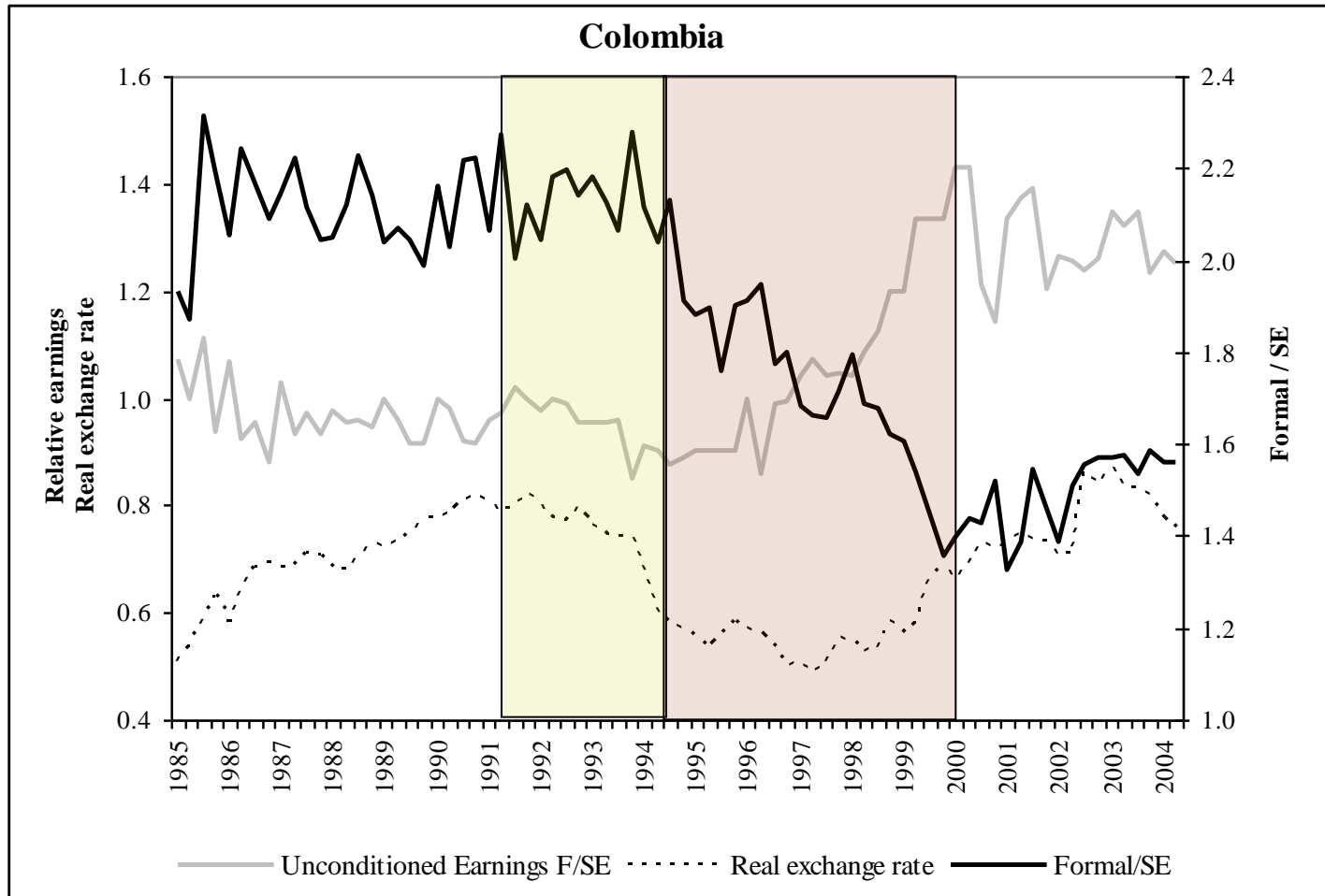
	Hombres	Mujeres
Despido, cierre de negocio, fin de contrato	20.4	11.46
Bajo salario	21.68	10.93
Para volverse independiente	36.89	10.23
Jubilación	2.31	0.53
Mudanza	4.1	5.11
Matrimonio	0.35	46.03
Enfermedad	4.29	7.05
Otro	9.98	7.05
Observaciones	5923	567

Fuente: Maloney 1999: ENAMIN

3. Evolución a través del ciclo



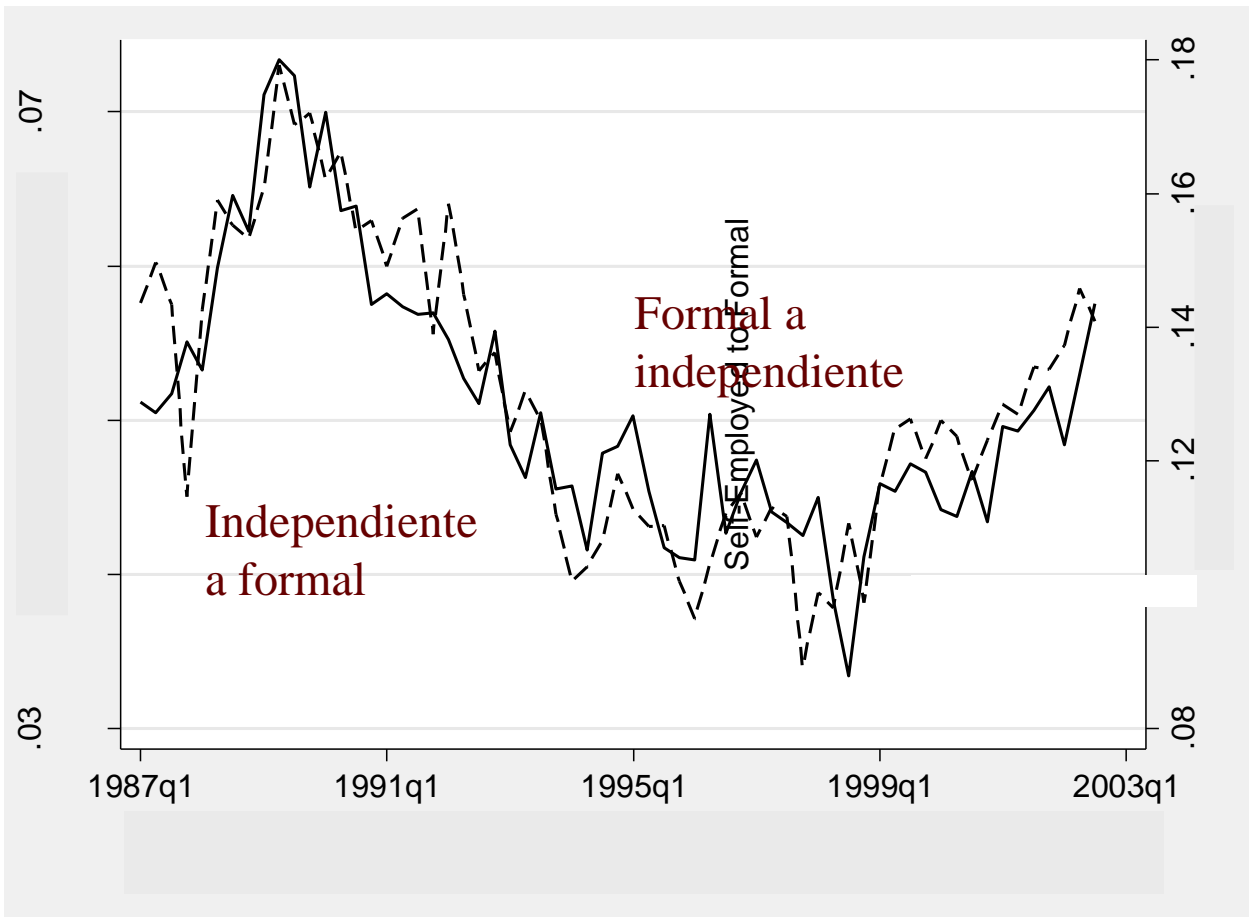
Pero, Colombia es un caso de segmentación extrema



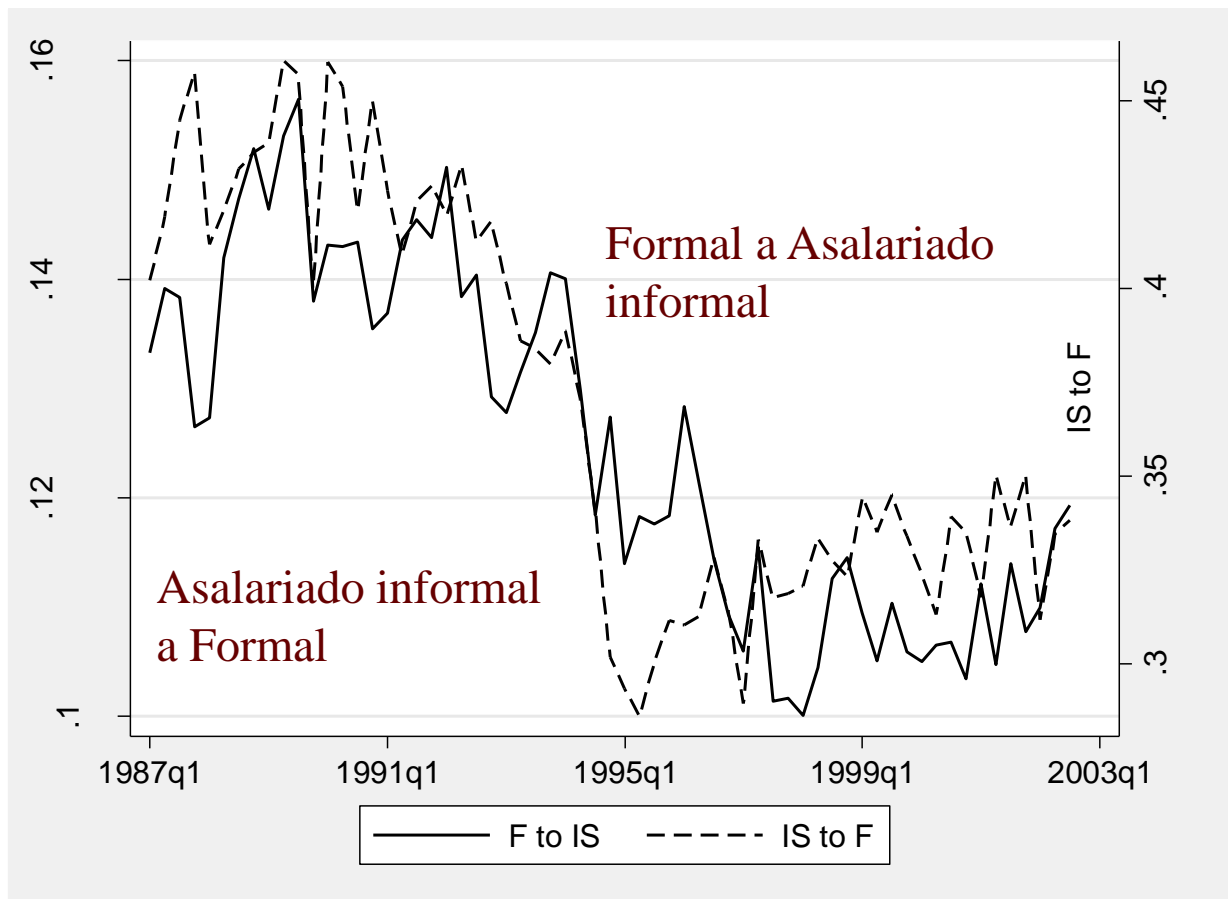
Procíclica/integrado

Contracíclica/segmentado

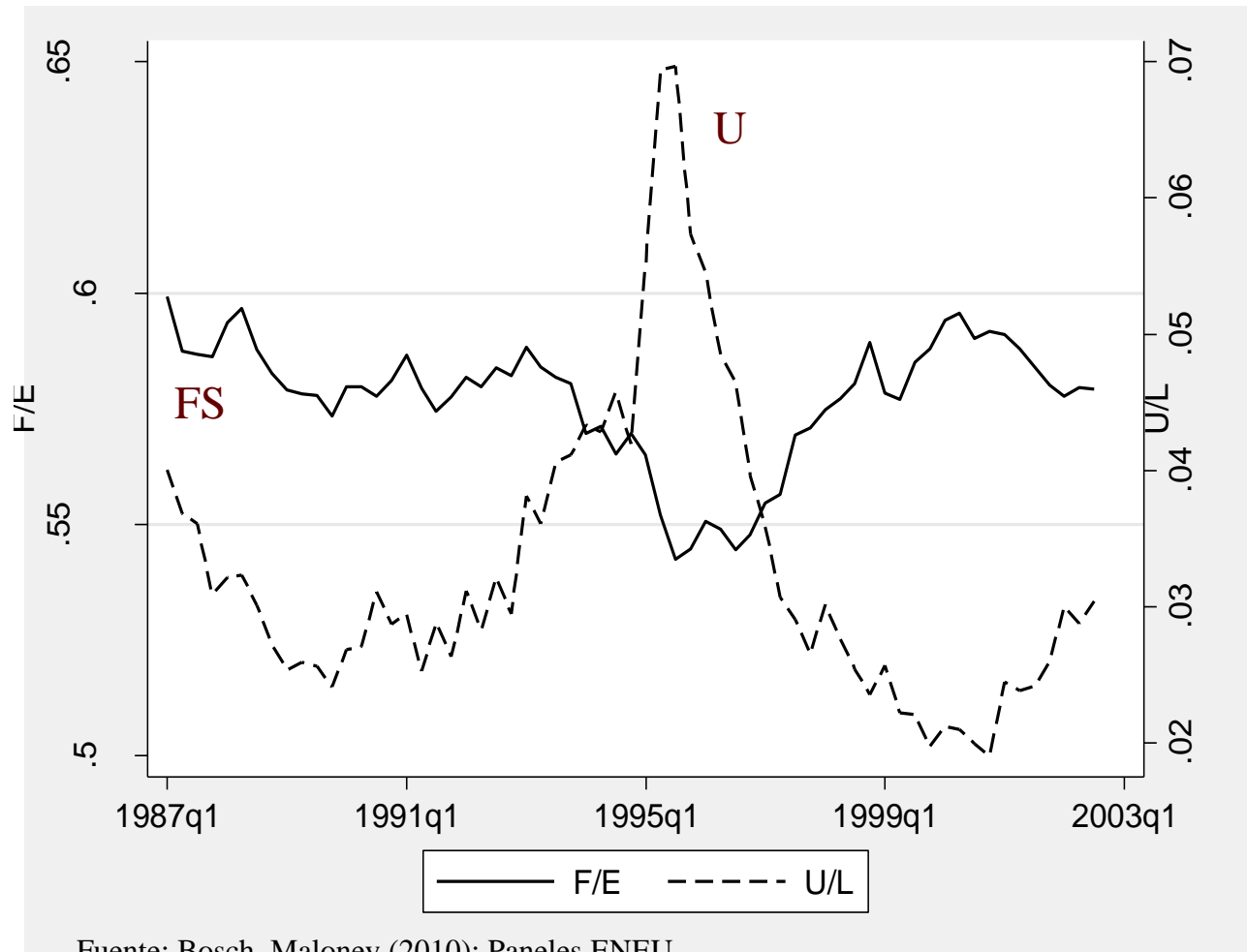
4. Análisis de transiciones sugiere la presencia de entrada voluntaria



Asalariados informales: menos pro- cíclico y simétrico pero se asemeja a los independientes



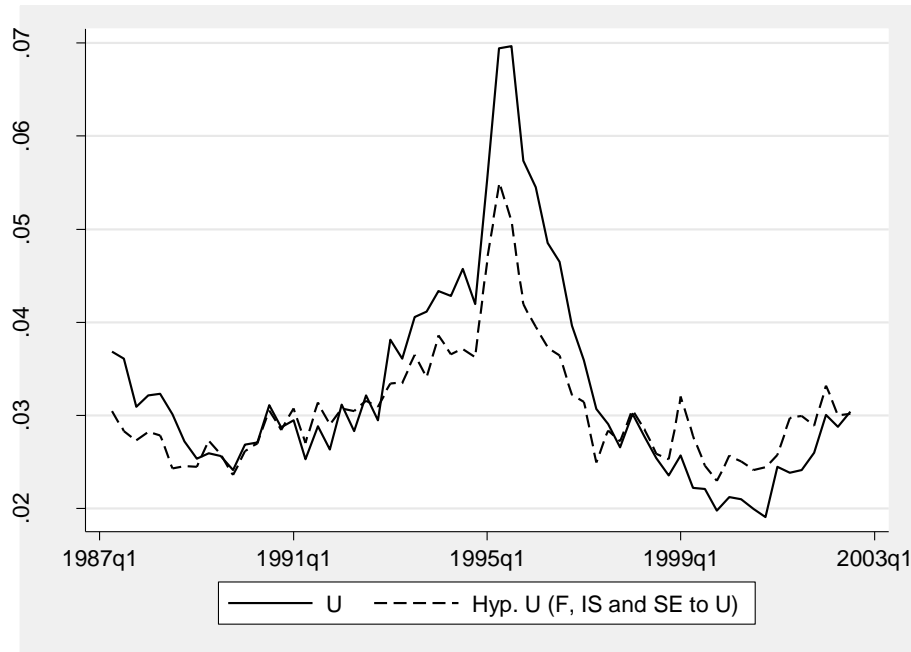
Pero, la informalidad es a menudo contracíclica?: una nueva interpretación



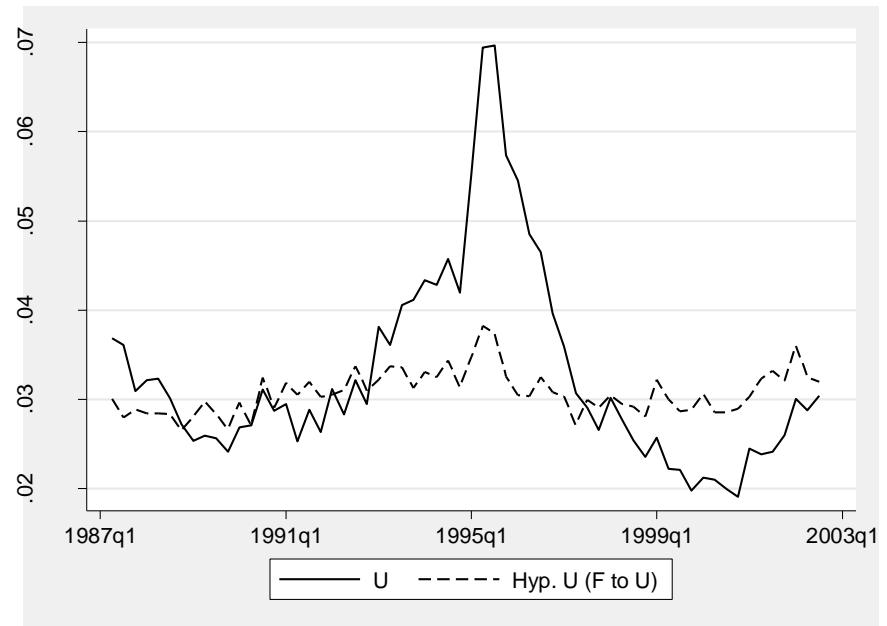
Fuente: Bosch, Maloney (2010): Paneles ENEU

El desempleo esta impulsado por separaciones...informales

Separaciones

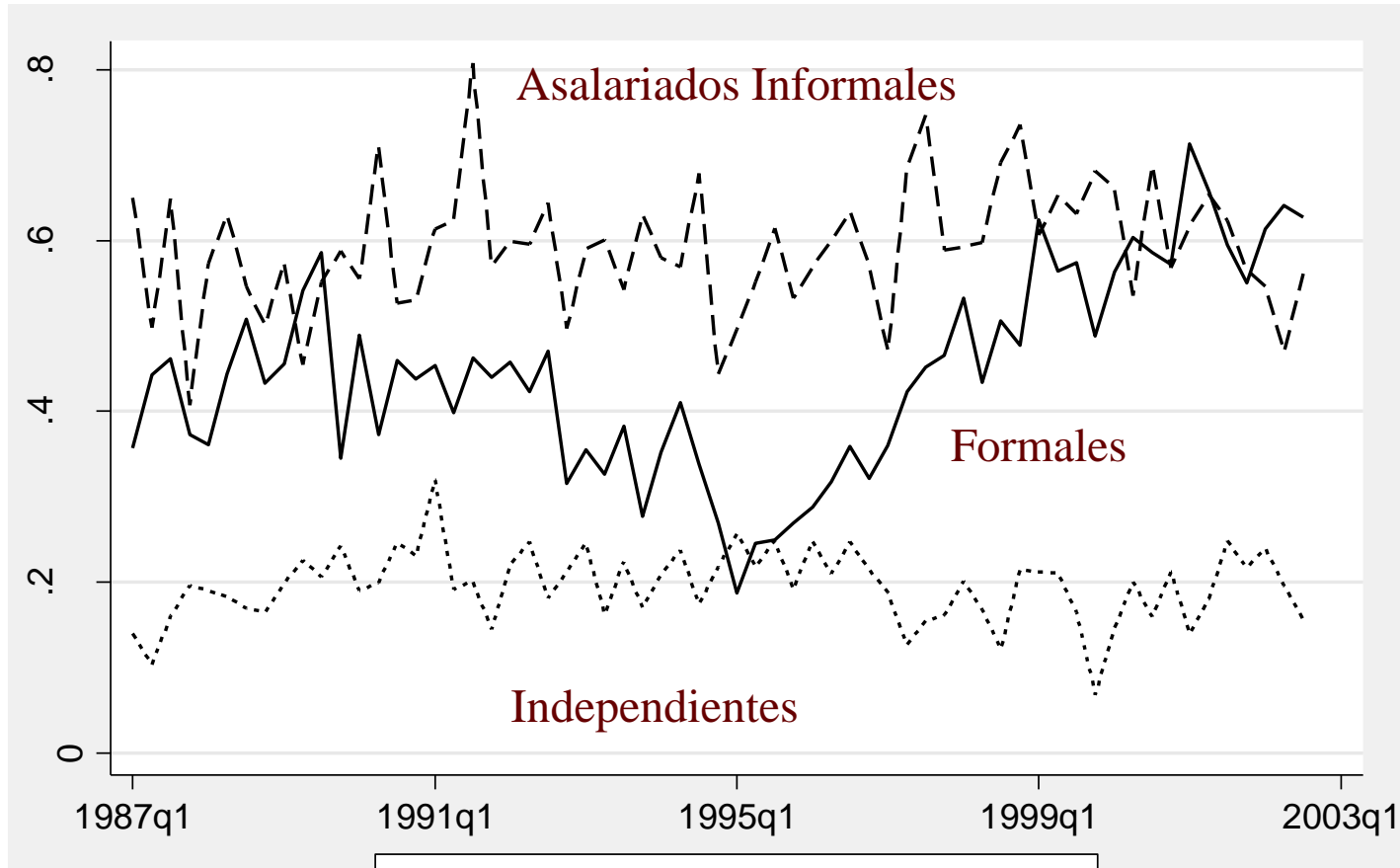


Separaciones (formales)



Fuente: Bosch, Maloney (2010): Paneles ENEU

Tasa de obtención de empleo impulsa tamaño del sector formal:



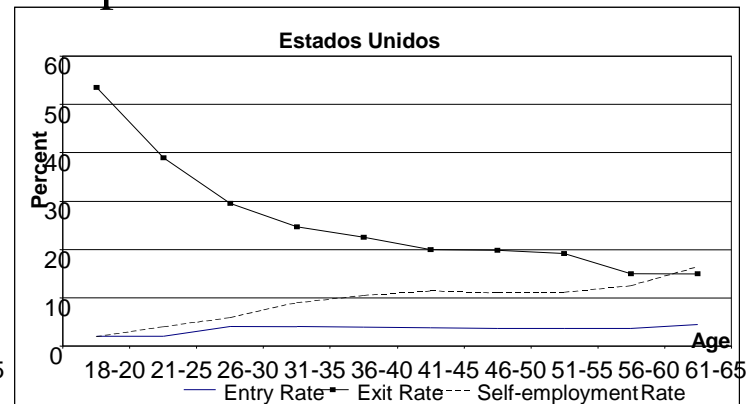
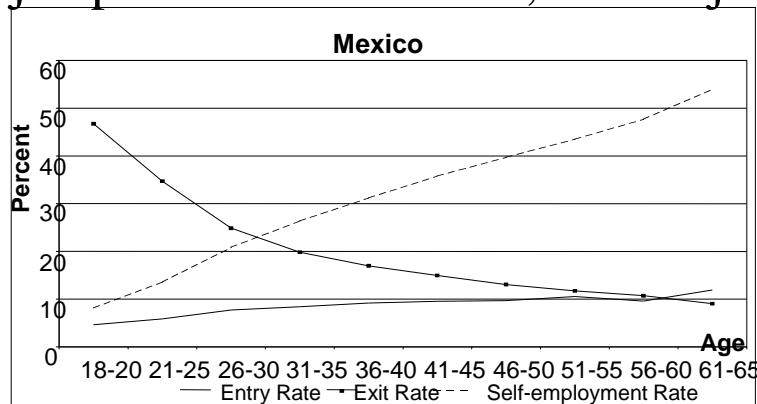
Implicaciones

- ❑ Reducir informalidad implica aumentar productividad formal
- ❑ Problema de la legislación laboral no es si crea segmentación sino si impide aumentos en la productividad
- ❑ Ojo al diseño de protecciones sociales
- ❑ de Soto- central?
- ❑ Ojo a rigideces futuras

FIN

Dinámica de las microempresas: muy similar en ALC y EEUU

Ejemplo: como en EEUU, el trabajo independiente aumenta con la edad



Otras similitudes:

- La entrada aumenta mientras mayor es:
 - La educación (empresas con por lo menos un empleado)
 - El salario de los asalariados (para dados niveles de educación, edad, etc.)
- Quiebra y crecimiento de las empresas:
 - Alta rotación en microempresas
 - Supervivencia y crecimiento de las firmas aumenta con la educación de los dueños