



Censos
económicos
2019

Prueba Piloto del Operativo Masivo 2018

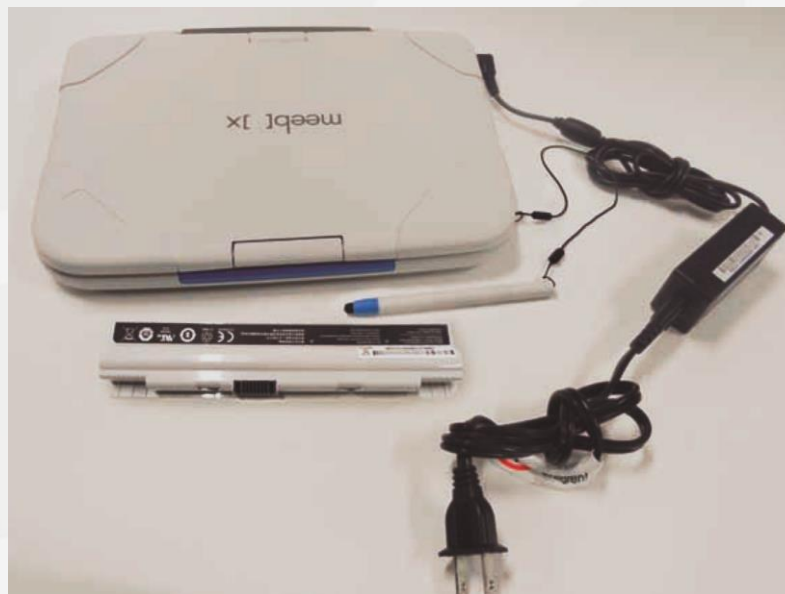
Uso y Manejo del Dispositivo Electrónico Móvil



Equipo y Accesorios

El Dispositivo de Cómputo Móvil (pesa 1.6 kg) y cuenta con los siguientes elementos

- 1 batería (peso 400 gms)
- Cable de corriente de energía
- Lápiz óptico
- Correa para el lápiz óptico



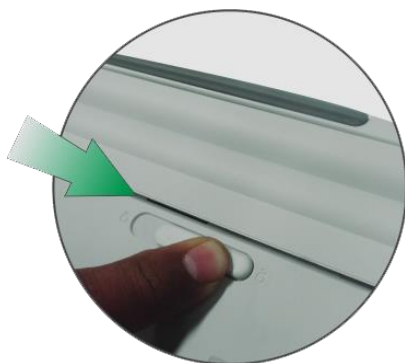
Instalación de la Batería

1. En la parte posterior del Dispositivo encontrarás el espacio para instalar la batería
2. Ubica las ranuras de la batería
3. Alinea las guías de la batería, con las ranuras ubicadas en el espacio del Dispositivo
4. Oprime la batería hacia abajo, hasta que esté acoplada



Quitar la Batería

1. Desliza y retén el interruptor de cierre de la batería en la posición de abierto
2. Levanta y retira la batería



Antes de instalar o retirar la batería, asegúrate que el Dispositivo esté **apagado**

Carga de la Batería

1. Al utilizar el Dispositivo por primera vez, se debe cargar completamente la batería
2. Conecta el cable eléctrico al Dispositivo y el otro extremo a la toma eléctrica



El Dispositivo cuenta con un indicador de luz (LED) para identificar el nivel de carga de la batería



Cargada

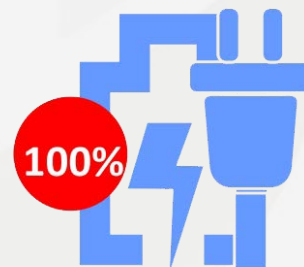
Descargada



3. Cuando la batería esté totalmente cargada, desconecta el cargador de la toma de corriente



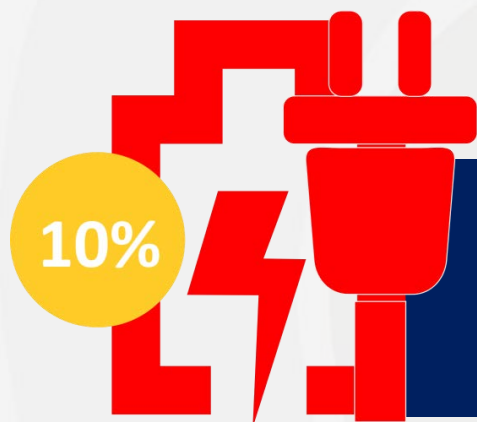
Recomendaciones de la batería



- El tiempo de funcionamiento de una batería, es decir, el tiempo que dura una carga, varía en función del uso que se haga del equipo
- Recarga *diariamente* la batería para el buen desarrollo de tus actividades
- La vida útil de la batería disminuye con el tiempo de acuerdo con la frecuencia y las condiciones de uso



Descarga de la Batería



El Dispositivo enviará mensajes de **ALERTA**
al quedar el **10%** de la batería

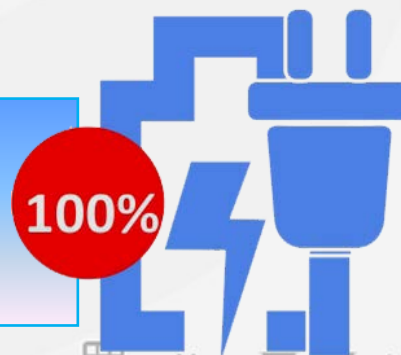
La batería está agotándose (10%)
Se recomienda que conecte su PC

Cerrar

❖ El Dispositivo presentará continuamente estos
mensajes hasta que la batería se agote



❖ Conecta el Dispositivo a la corriente
eléctrica, de lo contrario perderás el
trabajo realizado



➤ Vista Cerrada



➤ Vista Frontal



➤ Vista Derecha



➤ Vista Izquierda

Conexión serial
a otro monitor o
proyector

12

Conexión
HDMI

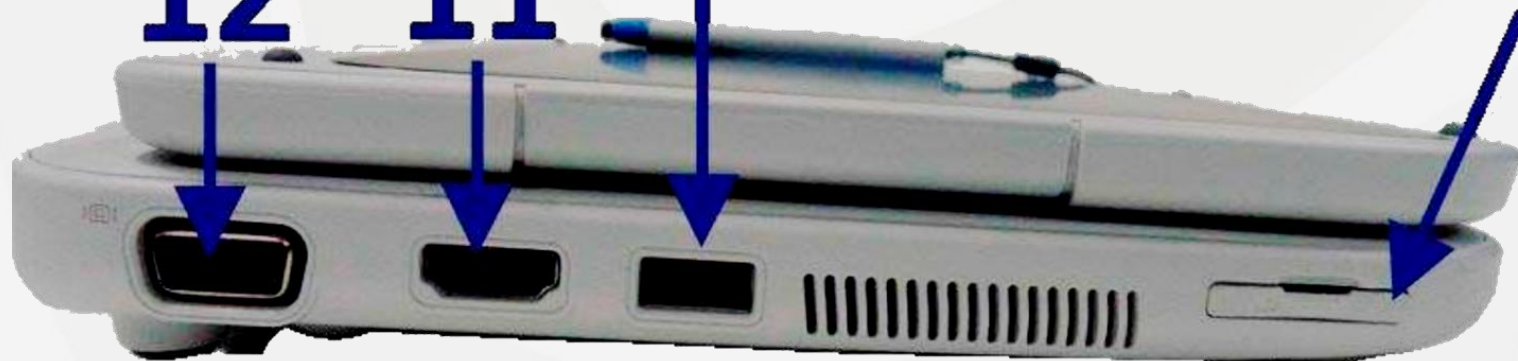
11

4

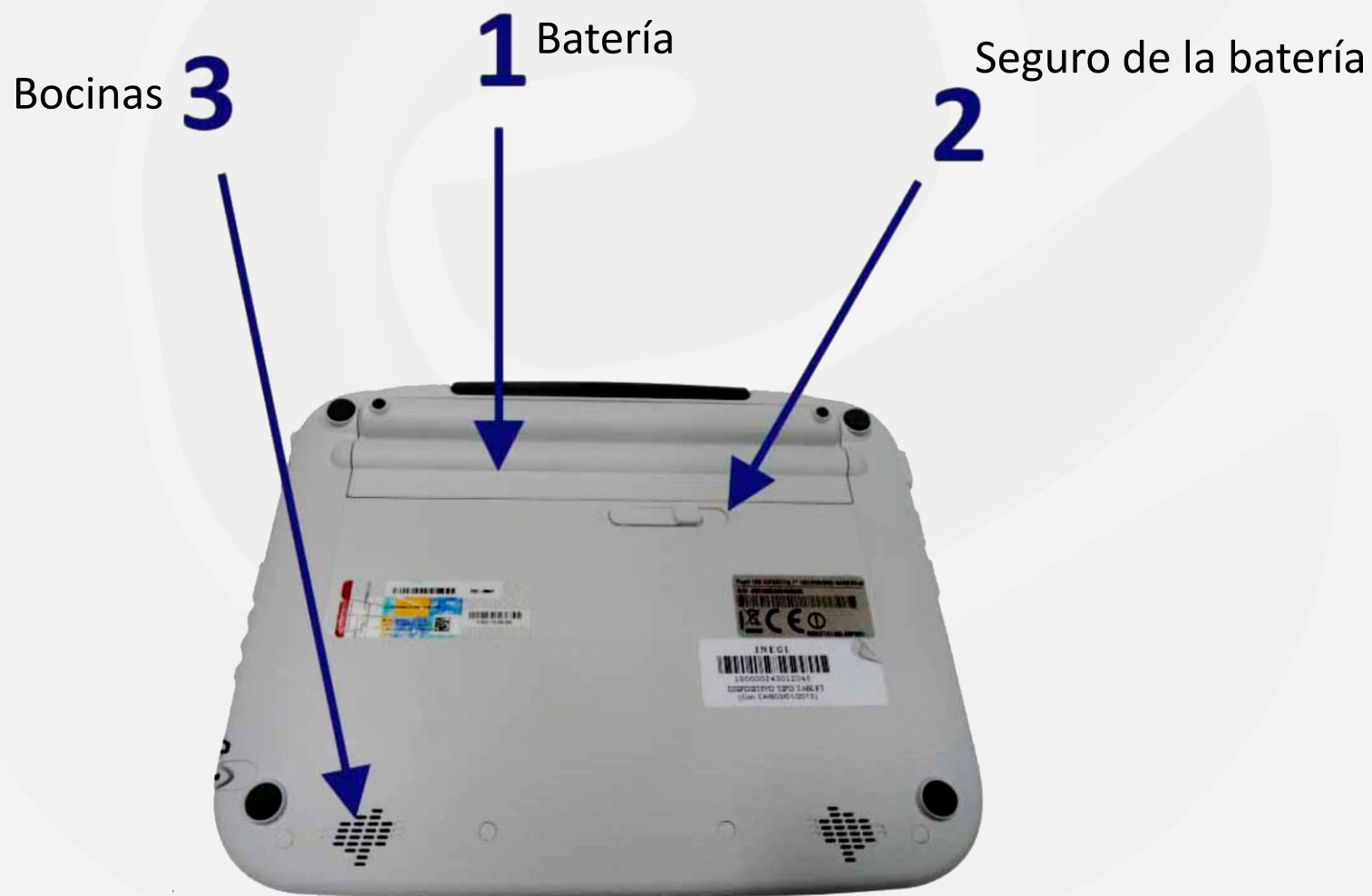
Puerto USB

Entrada para
tarjeta SD

13



➤ Vista Posterior



Encendido y Apagado del Dispositivo de Cómputo Móvil

➤ Encender

Presiona el botón de encendido

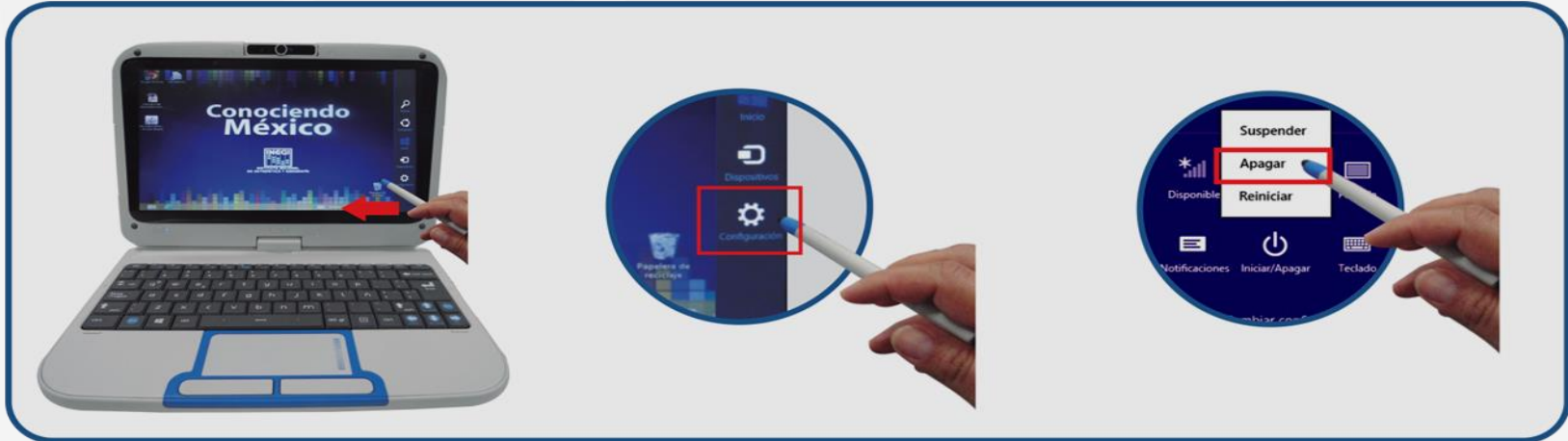


Encender/Apagar



➤ Apagar

1. Asegúrate que no haya programas abiertos
2. Del lado derecho de la pantalla, desliza el lápiz óptico (de derecha a izquierda) para desplegar las opciones
3. Selecciona el botón configuración
4. Oprime el botón *Iniciar/Apagar* y selecciona la opción *Apagar*



Nunca apagues el Dispositivo mientras el disco duro se está usando, la información del sistema puede perderse

Usando el Cojín de Toque

Es un cojín sensible al toque, incluye dos botones y puede usarse como un *mouse*. Logra mover el cursor en la pantalla, seleccionar elementos y llamar menús



Usando la Pantalla

La pantalla puede girar 180° en ambas direcciones



Puedes doblarla hacia abajo con la pantalla viendo hacia arriba y usarla como cojín de escritura, para ello:

1. Asegúrese de que la pantalla ha sido girada **180°**
2. Reten la pantalla por una o las dos esquinas superiores
3. Suavemente, baja la pantalla a la posición de cerrada



Escritura de Texto

El Dispositivo cuenta con dos tipos de teclados

Táctil



Convencional

Activar y Desactivar el Teclado Táctil

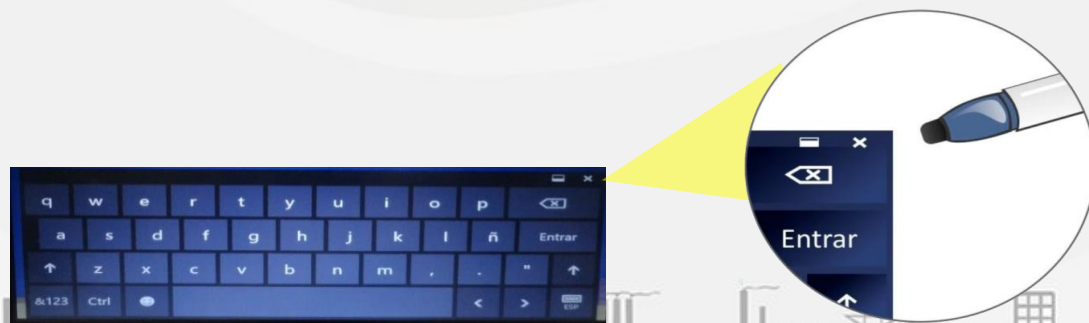
➤ Activar

Da un clic con el lápiz óptico al ícono que se encuentra en la parte inferior de la pantalla



➤ Desactivar

Con el lápiz óptico oprime la X de la parte superior derecha del teclado táctil

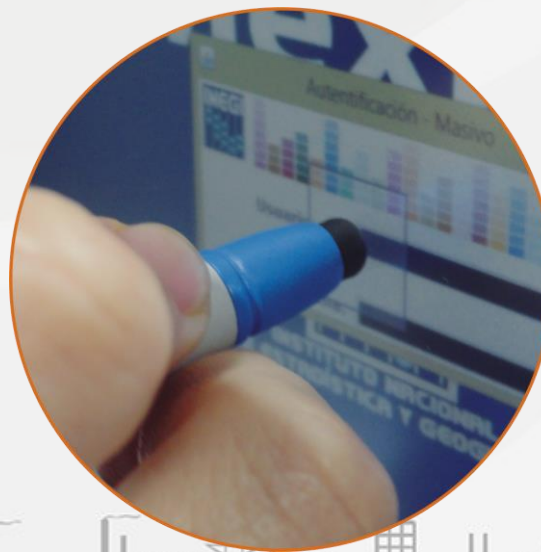


La pantalla te permite realizar operaciones como: abrir aplicaciones, elegir comandos del menú y seleccionar opciones en cuadros de diálogo

➤ Lápiz Óptico

Utilízalo para

- ☐ seleccionar aplicaciones del sistema
- ☐ activar y utilizar el teclado táctil
- ☐ como pluma para escribir



➤ Control de la Pantalla Táctil

Pulsar

Toca con el lápiz óptico para seleccionar o ejecutar una aplicación o función



Pulsar y mantener presionado

Toca y mantén presionado por unos segundos para despegar el menú con las opciones disponibles



Deslizarse

Toca la pantalla con el dedo y muévelo rápidamente sin detenerse. Puedes utilizar esta acción para desplazarte a través de una lista, fotografías y pantallas entre otros



Juntar y separar los dedos

Junta dos dedos y deslizándolos para minimizar la imagen; para maximizarla, separa los dedos deslizándolos, por ejemplo en una fotografía o un mapa





Información importante

- Mantén el Dispositivo seco, la humedad y los líquidos pueden dañar las piezas o sus circuitos electrónicos
- Si utiliza el Dispositivo bajo luces brillantes, como la luz solar directa, es posible que la pantalla no sea visible, esto dependerá de su ubicación. Utilice el Dispositivo en un lugar con sombra o un lugar con luz ambiente que no sea demasiado brillante, sino lo suficiente como para leer un libro.
- Cuida que las ranuras de ventilación estén libres
- Limpia el equipo regularmente con un trapo suave y seco; no utilices agua ni sustancias químicas para limpiar el Dispositivo
- Cuida el Dispositivo, evita golpearlo y no dejes caer el cargador o la batería
- Carga la batería con cargadores aprobados por el fabricante
- Manipula el Dispositivo con las manos secas
- Considera que las temperaturas extremas pueden reducir la capacidad de carga y la duración de las baterías