



ENCUESTA NACIONAL DE INGRESOS Y GASTOS DE LOS HOGARES

ENIGH 2008

Julio, 2009



Introducción

Este documento contiene los principales resultados de la Encuesta Nacional de Ingresos y Gastos de los Hogares (ENIGH) 2008 los cuales se comparan con las cifras provenientes de las ENIGH levantadas en el periodo comprendido entre el año 2000 y el 2008.



Características sociodemográficas y económicas

Características sociodemográficas y económicas de los hogares y sus integrantes (2000-2008)

Características sociodemográficas y económicas	Total nacional				
	2000	2002	2004	2006	2008
Total de Viviendas	23 364 983	24 190 893	24 915 199	25 972 684	26 180 793
Total de Hogares	23 667 479	24 531 631	25 561 447	26 541 327	26 732 594
Total de residentes de la vivienda	99 280 124	101 659 561	103 241 293	105 044 520	106 866 209
Total de integrantes del hogar*	98 310 615	100 854 320	102 988 791	104 823 295	106 719 348
Promedio					
Hogares por vivienda	1.01	1.01	1.03	1.02	1.02
Tamaño del hogar (integrantes)	4.2	4.1	4.0	3.9	4.0
Edad del jefe	45.4	46.3	46.9	47.0	48.2
Integrantes del hogar menores de 14 años	1.3	1.2	1.2	1.1	1.1
Integrantes del hogar de 14 a 64 años	2.6	2.6	2.6	2.6	2.6
Integrantes del hogar de 65 años y más	0.2	0.2	0.2	0.3	0.3
Integrantes del hogar de 14 años y más económicamente activos	1.7	1.7	1.7	1.8	1.8
Integrantes del hogar de 14 años y más no económicamente activos	1.3	1.3	1.3	1.2	1.1
Integrantes del hogar ocupados de 14 años y más	1.7	1.7	1.6	1.7	1.7
Perceptores por hogar	1.9	2.0	2.0	2.1	2.3

* Excluye trabajadores domésticos y huéspedes.



Principales fuentes del ingreso corriente total promedio trimestral

Ingreso corriente total promedio trimestral por hogar*, a nivel nacional por principales fuentes de ingreso (2000-2008). Precios constantes de 2008

Fuentes	Total nacional				
	2000	2002	2004	2006	2008
Ingreso Corriente Total	33 495	32 773	33 872	37 299	36 694
Ingreso Corriente Monetario	26 333	25 889	26 889	29 221	29 401
Remuneraciones al trabajo subordinado	16 279	16 387	17 302	18 216	18 318
Ingreso por trabajo independiente	6 161	2 664	2 674	3 181	4 680
Otros ingresos provenientes del trabajo	597	467	593	861	939
Renta de la propiedad	437	3 589	3 126	3 307	1 771
Transferencias	2 847	2 742	3 178	3 636	3 669
Otros ingresos corrientes	12	40	16	20	24
Ingreso Corriente No Monetario	7 163	6 884	6 983	8 078	7 292
Autoconsumo	326	302	252	299	305
Remuneraciones en especie	632	597	539	580	545
Transferencias en especie	1 834	2 000	2 082	3 005	2 352
Estimación del alquiler de la vivienda	4 371	3 984	4 109	4 194	4 091

*Para calcular el ingreso promedio se toma en cuenta el total de hogares a nivel nacional.



Variación de las principales fuentes de ingreso corriente total

Variación del ingreso corriente total promedio trimestral por hogar*, a nivel nacional por principales fuentes de ingreso

Fuentes	Total nacional			
	2000-2002	2002-2004	2004-2006	2006-2008
Ingreso Corriente Total	-2.2	3.4	10.1	-1.6
Ingreso Corriente Monetario	-1.7	3.9	8.7	0.6
Remuneraciones al trabajo subordinado	0.7	5.6	5.3	0.6
Ingreso por trabajo independiente	-56.8	0.3	19.0	47.1
Otros ingresos provenientes del trabajo	-21.7	26.9	45.1	9.2
Renta de la propiedad	720.9	-12.9	5.8	-46.4
Transferencias	-3.7	15.9	14.4	0.9
Otros ingresos corrientes	225.2	-59.1	22.4	20.3
Ingreso Corriente No Monetario	-3.9	1.4	15.7	-9.7
Autoconsumo	-7.5	-16.4	18.6	1.9
Remuneraciones en especie	-5.5	-9.7	7.6	-6.1
Transferencias en especie	9.1	4.1	44.3	-21.7
Estimación del alquiler de la vivienda	-8.9	3.1	2.1	-2.5

*Para calcular el ingreso promedio se toma en cuenta el total de hogares a nivel nacional.



Ingreso corriente total trimestral por principales fuentes

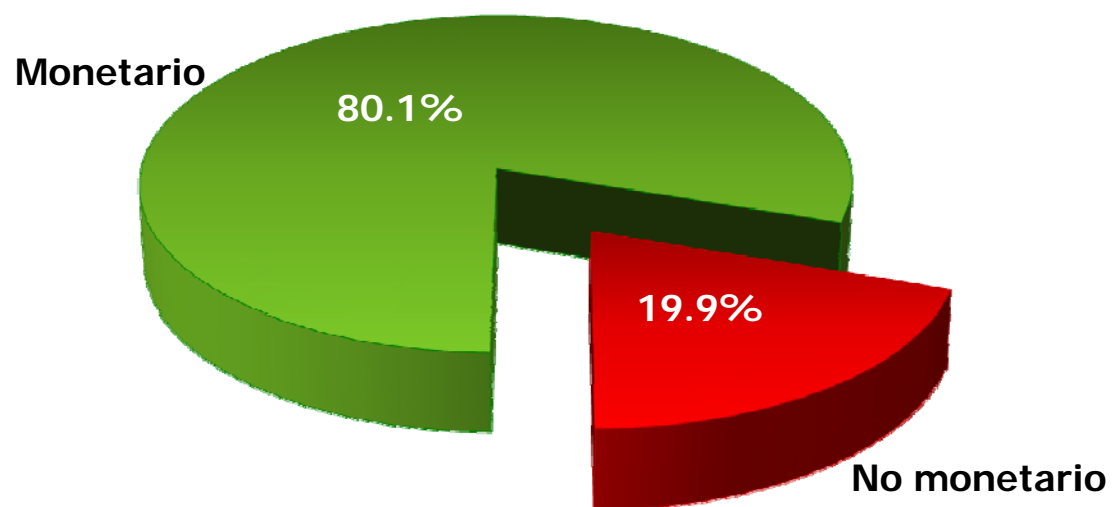
Ingreso corriente total trimestral a nivel nacional por principales fuentes de ingreso, en miles de pesos (2000-2008). Precios constantes de 2008

Fuentes de Ingreso	Total nacional				
	2000	2002	2004	2006	2008
Ingreso Corriente Total	792 752 667	803 969 420	865 829 740	989 968 410	980 919 514
Ingreso Corriente Monetario	623 225 985	635 104 545	687 333 162	775 557 198	785 974 413
Remuneraciones al trabajo subordinado	385 282 925	402 009 050	442 262 598	483 469 044	489 699 266
Ingreso por trabajo independiente	145 809 390	65 362 578	68 338 927	84 431 874	125 096 936
Otros ingresos provenientes del trabajo	14 127 254	11 460 704	15 158 143	22 840 770	25 110 838
Renta de la propiedad	10 346 629	88 032 221	79 912 031	87 770 691	47 345 930
Transferencias	67 369 560	67 261 586	81 244 913	96 515 417	98 079 762
Otros ingresos corrientes	290 227	978 405	416 550	529 401	641 681
Ingreso Corriente No Monetario	169 526 682	168 864 875	178 496 578	214 411 213	194 945 100
Autoconsumo	7 723 586	7 409 164	6 453 879	7 946 854	8 158 968
Remuneraciones en especie	14 947 349	14 646 033	13 782 909	15 395 993	14 561 952
Transferencias en especie	43 404 278	49 072 246	53 224 595	79 760 289	62 872 195
Estimación del alquiler de la vivienda	103 451 469	97 737 432	105 035 195	111 308 077	109 351 985



Composición del ingreso corriente total

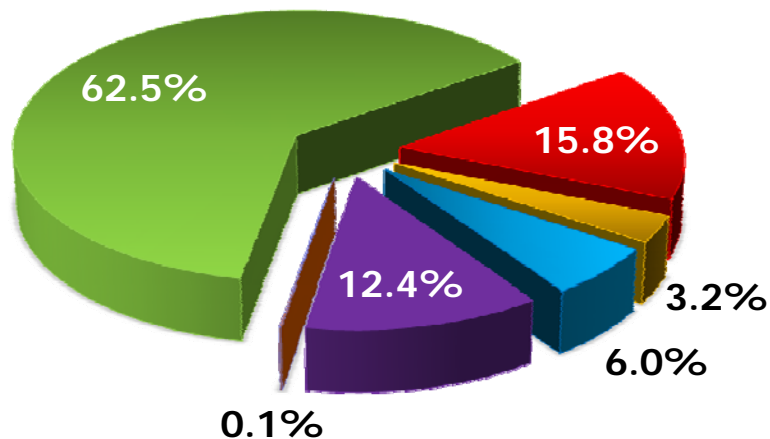
Ingreso corriente total 2008





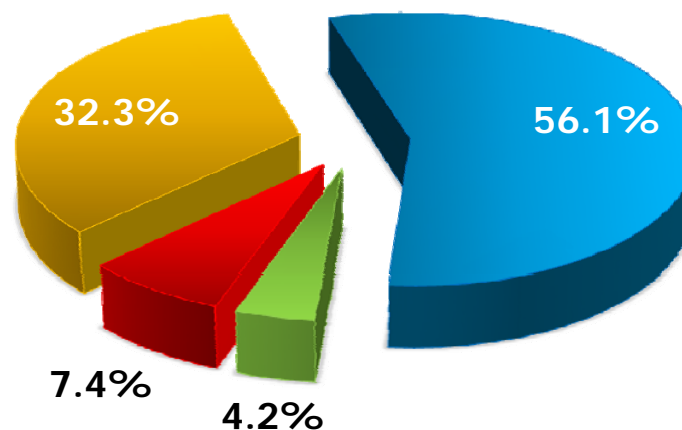
Principales fuentes del ingreso corriente total

Monetario 2008



- Remuneraciones al trabajo subordinado
- Ingreso por trabajo independiente
- Otros ingresos provenientes del trabajo
- Renta de la propiedad
- Transferencias
- Otros ingresos corrientes

No monetario 2008

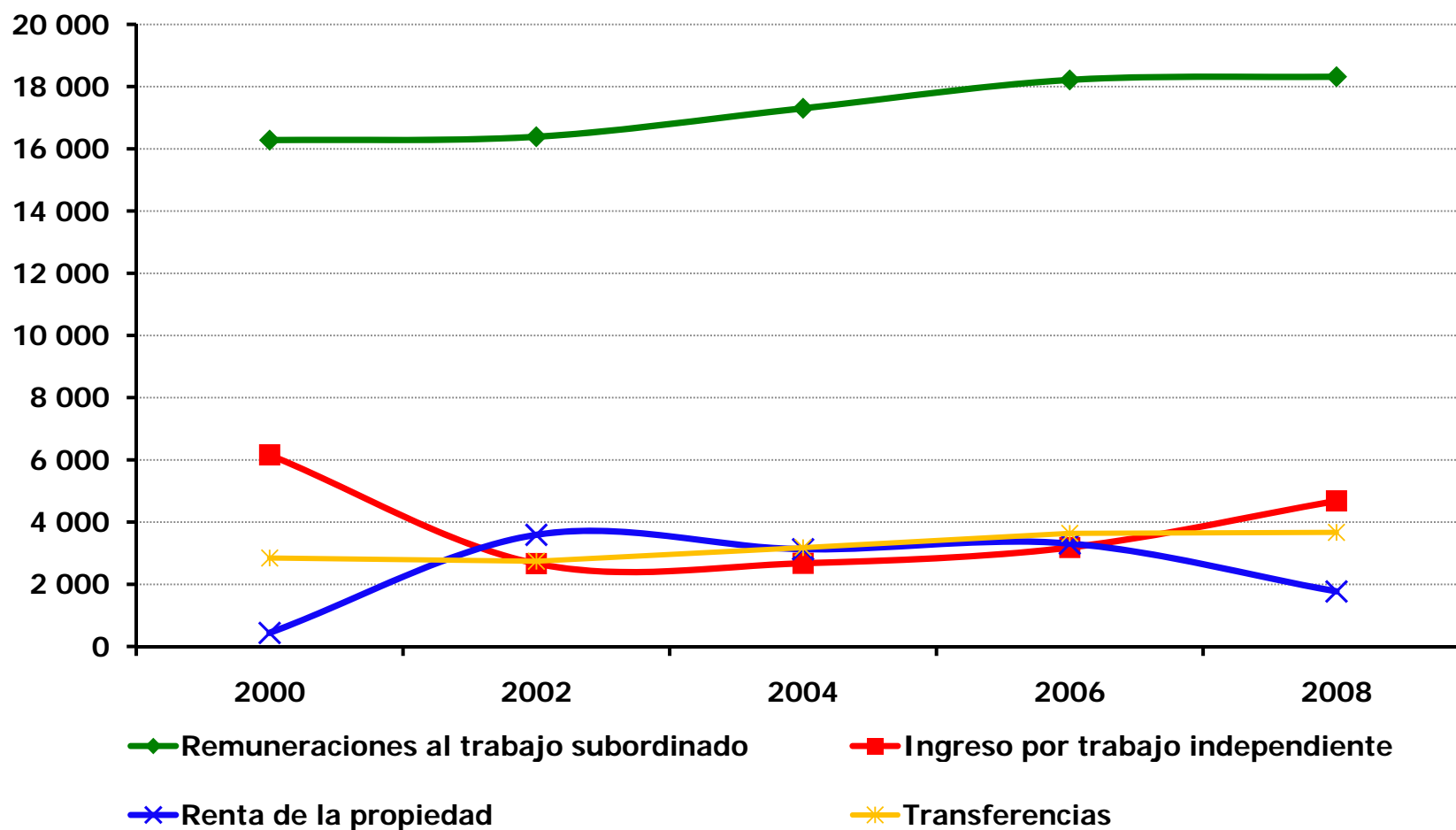


- Autoconsumo
- Remuneraciones en especie
- Transferencias en especie
- Estimación del alquiler de la vivienda



Ingreso corriente monetario promedio trimestral por principales fuentes

Ingreso corriente monetario trimestral (precios constantes de 2008)

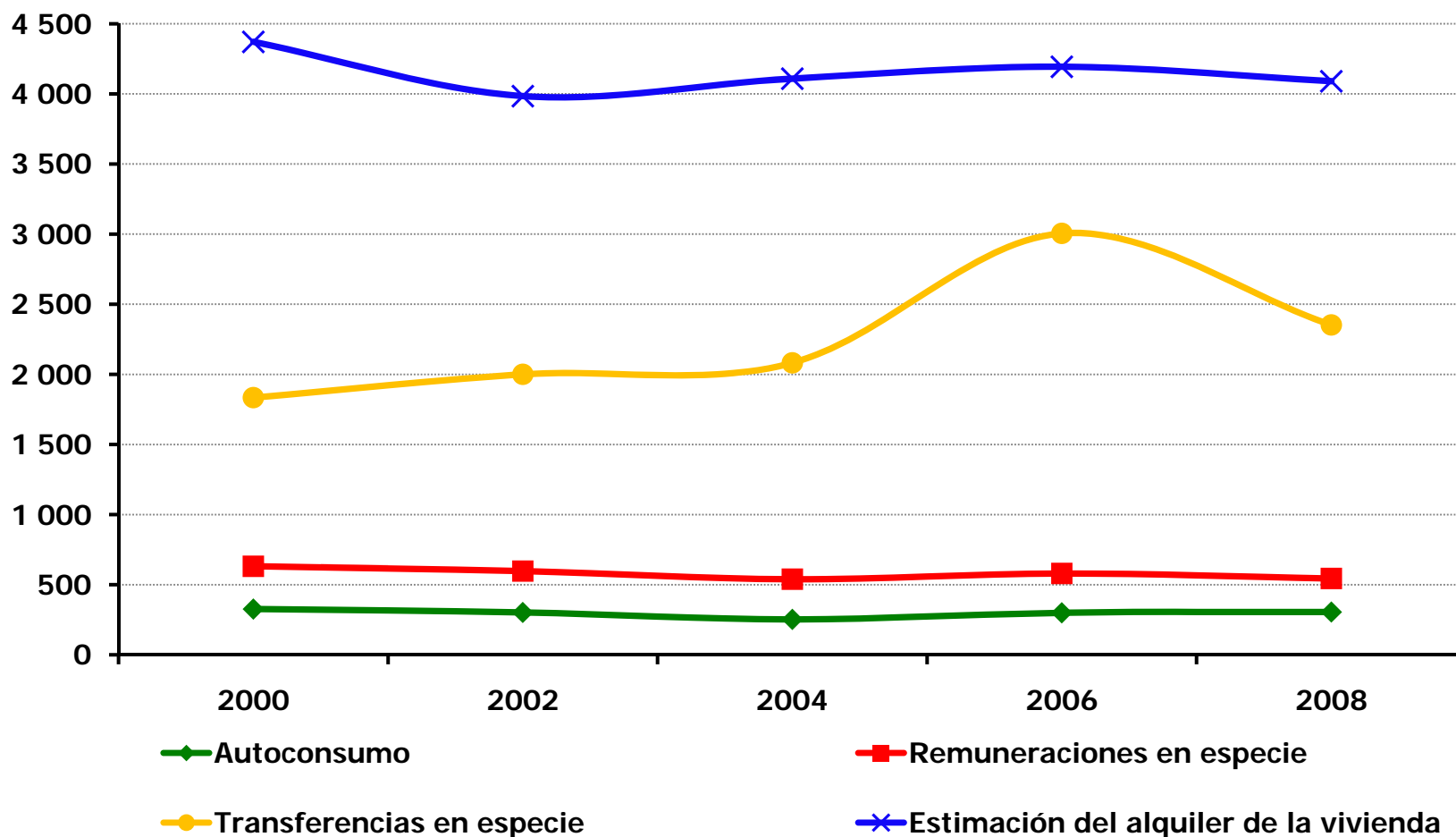


*Para calcular el ingreso promedio se toma en cuenta el total de hogares a nivel nacional.



Ingreso corriente no monetario promedio trimestral por principales fuentes

Ingreso corriente no monetario trimestral (precios constantes de 2008)





Ingreso corriente total promedio trimestral

**Ingreso corriente total promedio trimestral por hogar*, por deciles de hogares
(2000-2008) Precios constantes de 2008**

Deciles de hogares	Año				
	2000	2002	2004	2006	2008
I	5 100	5 411	5 600	6 651	6 116
II	8 881	9 578	9 968	11 515	10 687
III	12 118	12 816	13 457	15 159	14 393
IV	15 456	16 171	16 853	18 904	17 975
V	19 177	20 087	20 437	23 072	21 951
VI	23 841	24 383	24 942	27 805	27 008
VII	29 721	30 282	30 933	34 422	33 728
VIII	37 718	38 786	39 395	43 311	42 850
IX	53 584	53 683	54 541	59 072	59 182
X	129 357	116 531	122 599	133 078	133 048
Total	33 495	32 773	33 872	37 299	36 694

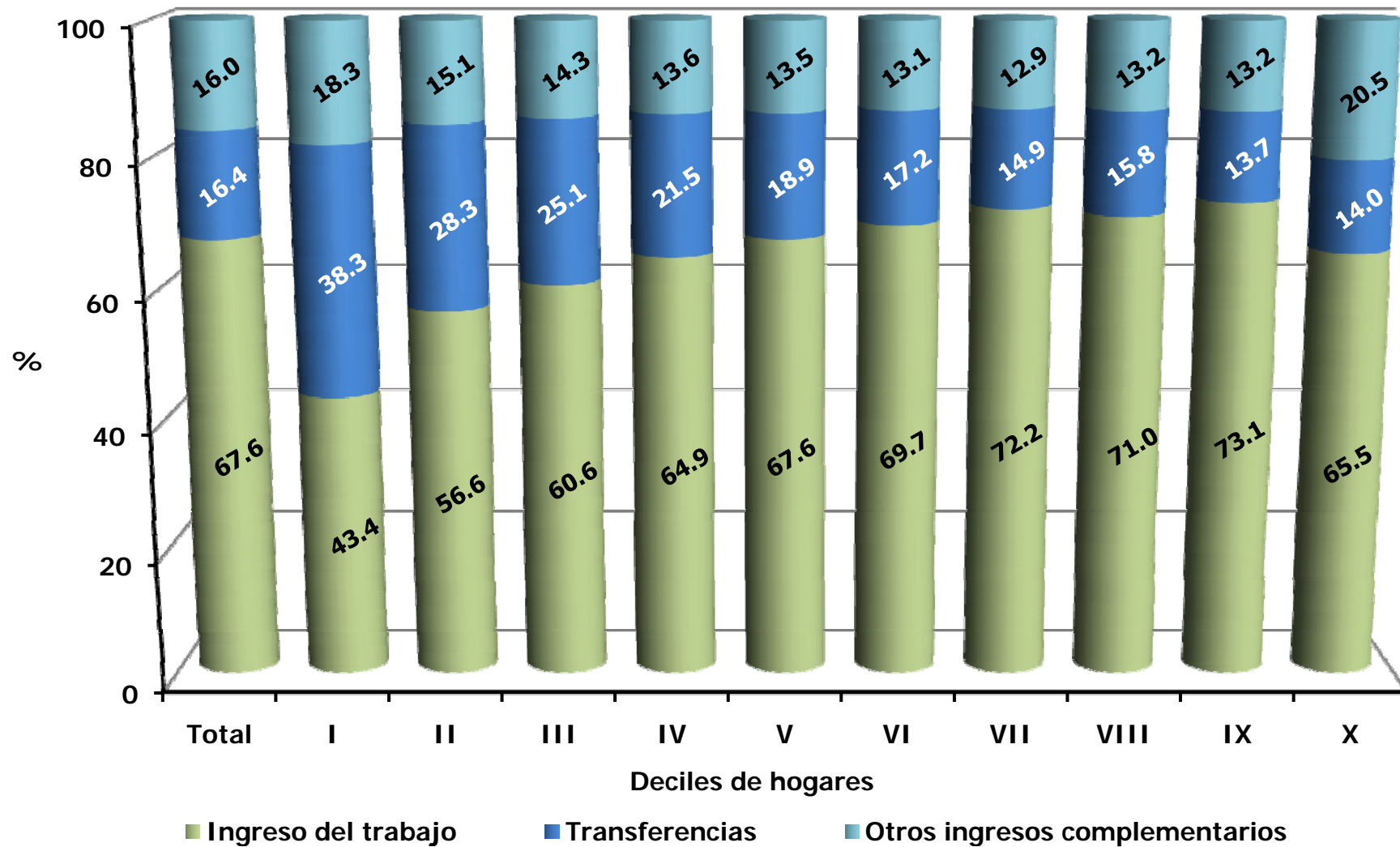
Variación			
2000-2002	2002-2004	2004-2006	2006-2008
6.1	3.5	18.8	-8.0
7.8	4.1	15.5	-7.2
5.8	5.0	12.7	-5.1
4.6	4.2	12.2	-4.9
4.7	1.7	12.9	-4.9
2.3	2.3	11.5	-2.9
1.9	2.1	11.3	-2.0
2.8	1.6	9.9	-1.1
0.2	1.6	8.3	0.2
-9.9	5.2	8.5	-0.0
-2.2	3.4	10.1	-1.6

Coefficiente de Gini	0.480	0.453	0.455	0.446	0.457
-----------------------------	--------------	--------------	--------------	--------------	--------------

* Los hogares están ordenados de acuerdo a su ingreso corriente total.



Composición del ingreso corriente total por deciles de hogares





Ingreso corriente total trimestral por tamaño de localidad

Ingreso corriente total promedio trimestral por deciles de hogares*, según tamaño de localidad, 2008

Deciles de hogares	Tamaño de la localidad							
	De 2 500 y más habitantes				De menos de 2 500 habitantes			
	2006		2008		2006		2008	
	Hogares	Ingreso promedio	Hogares	Ingreso promedio	Hogares	Ingreso promedio	Hogares	Ingreso promedio
I	1 184 712	6 923	1 187 202	6 381	1 469 420	6 432	1 486 057	5 903
II	1 622 294	11 623	1 594 052	10 738	1 031 838	11 346	1 079 207	10 613
III	1 878 421	15 237	1 912 900	14 430	775 711	14 972	760 359	14 298
IV	2 034 860	18 947	2 097 913	17 982	619 272	18 763	575 346	17 951
V	2 133 236	23 066	2 268 054	21 981	520 896	23 100	405 205	21 783
VI	2 235 004	27 819	2 332 201	27 021	419 128	27 729	341 058	26 916
VII	2 302 885	34 449	2 408 040	33 761	351 247	34 246	265 219	33 430
VIII	2 382 338	43 342	2 461 525	42 858	271 794	43 039	211 734	42 755
IX	2 448 627	59 147	2 508 400	59 281	205 505	58 185	164 859	57 673
X	2 462 880	133 614	2 575 597	133 593	191 259	126 183	97 666	118 672
Total	20 685 257	41 677	21 345 884	41 341	5 856 070	21 834	5 386 710	18 276

* Los hogares están ordenados en los deciles de acuerdo con su ingreso corriente total.



Principales rubros de gasto

Gasto corriente total promedio trimestral* por hogar, a nivel nacional por grandes rubros de gasto (2000-2008). Precios constantes de 2008

Grandes rubros de gasto	Año				
	2000	2002	2004	2006	2008
Gasto Corriente Total	29 849	29 189	30 386	33 258	29 276
Gasto Corriente Monetario	22 686	22 305	23 403	25 179	21 984
Alimentos, bebidas y tabaco	6 784	6 849	7 200	7 397	7 389
Vestido y calzado	1 306	1 355	1 320	1 480	1 155
Vivienda y combustibles	1 883	2 156	2 087	2 246	2 207
Artículos y servicios para la casa	1 856	1 557	1 473	1 605	1 316
Cuidados de la salud	811	694	899	1 027	685
Transporte y comunicaciones	4 035	4 230	4 366	4 767	4 052
Educación y esparcimiento	3 941	3 350	3 429	3 909	2 974
Cuidados personales	1 257	1 473	1 503	1 654	1 530
Transferencia de gasto	764	563	1 125	1 094	676
Gasto Corriente No Monetario	7 163	6 884	6 983	8 078	7 292
Autoconsumo	326	302	252	299	305
Remuneraciones en especie	632	597	539	580	545
Transferencias en especie	1 834	2 000	2 082	3 005	2 352
Estimación del alquiler de la vivienda	4 371	3 984	4 109	4 194	4 091

*Para calcular el gasto promedio se toma en cuenta el total de hogares a nivel nacional.



Principales rubros de gasto en porcentaje

Porcentaje del gasto corriente total promedio trimestral* por hogar, a nivel nacional por grandes rubros de gasto (2000-2008). Precios constantes de 2008

Grandes rubros de gasto	Año				
	2000	2002	2004	2006	2008
Gasto Corriente Total	100	100	100	100	100
Gasto Corriente Monetario	76.0	76.4	77.0	75.7	75.1
Alimentos, bebidas y tabaco	29.9	30.7	30.8	29.4	33.6
Vestido y calzado	5.8	6.1	5.6	5.9	5.3
Vivienda y combustibles	8.3	9.7	8.9	8.9	10.0
Artículos y servicios para la casa	8.2	7.0	6.3	6.4	6.0
Cuidados de la salud	3.6	3.1	3.8	4.1	3.1
Transporte y comunicaciones	17.8	19.0	18.7	18.9	18.4
Educación y esparcimiento	17.4	15.0	14.7	15.5	13.5
Cuidados personales	5.5	6.6	6.4	6.6	7.0
Transferencia de gasto	3.4	2.5	4.8	4.3	3.1
Gasto Corriente No Monetario	24.0	23.6	23.0	24.3	24.9
Autoconsumo	4.6	4.4	3.6	3.7	4.2
Remuneraciones en especie	8.8	8.7	7.7	7.2	7.5
Transferencias en especie	25.6	29.1	29.8	37.2	32.3
Estimación del alquiler de la vivienda	61.0	57.9	58.8	51.9	56.1

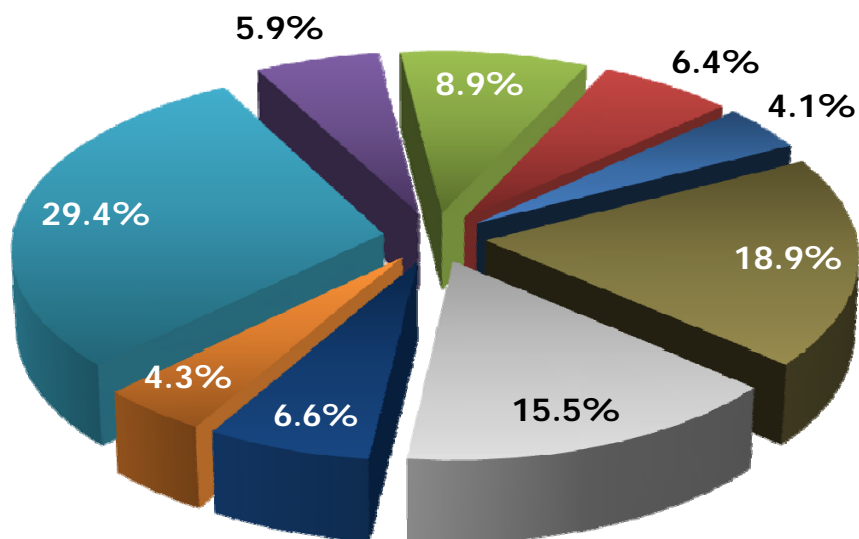
*Para calcular el gasto promedio se toma en cuenta el total de hogares a nivel nacional.



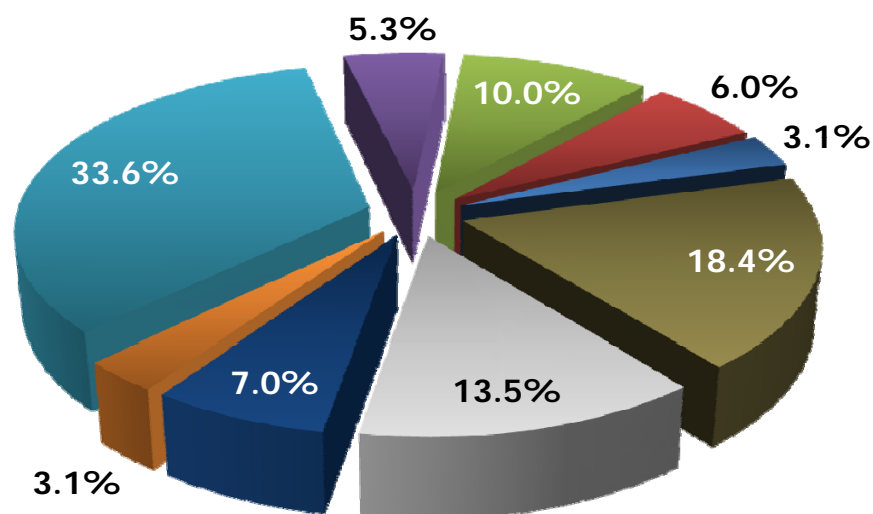
Destino del gasto corriente monetario trimestral

Gasto corriente monetario

2006



2008



■ Alimentos, bebidas y tabaco

■ Vestido y calzado

■ Vivienda y combustibles

■ Artículos y servicios para la casa

■ Cuidados de la salud

■ Transporte y comunicaciones

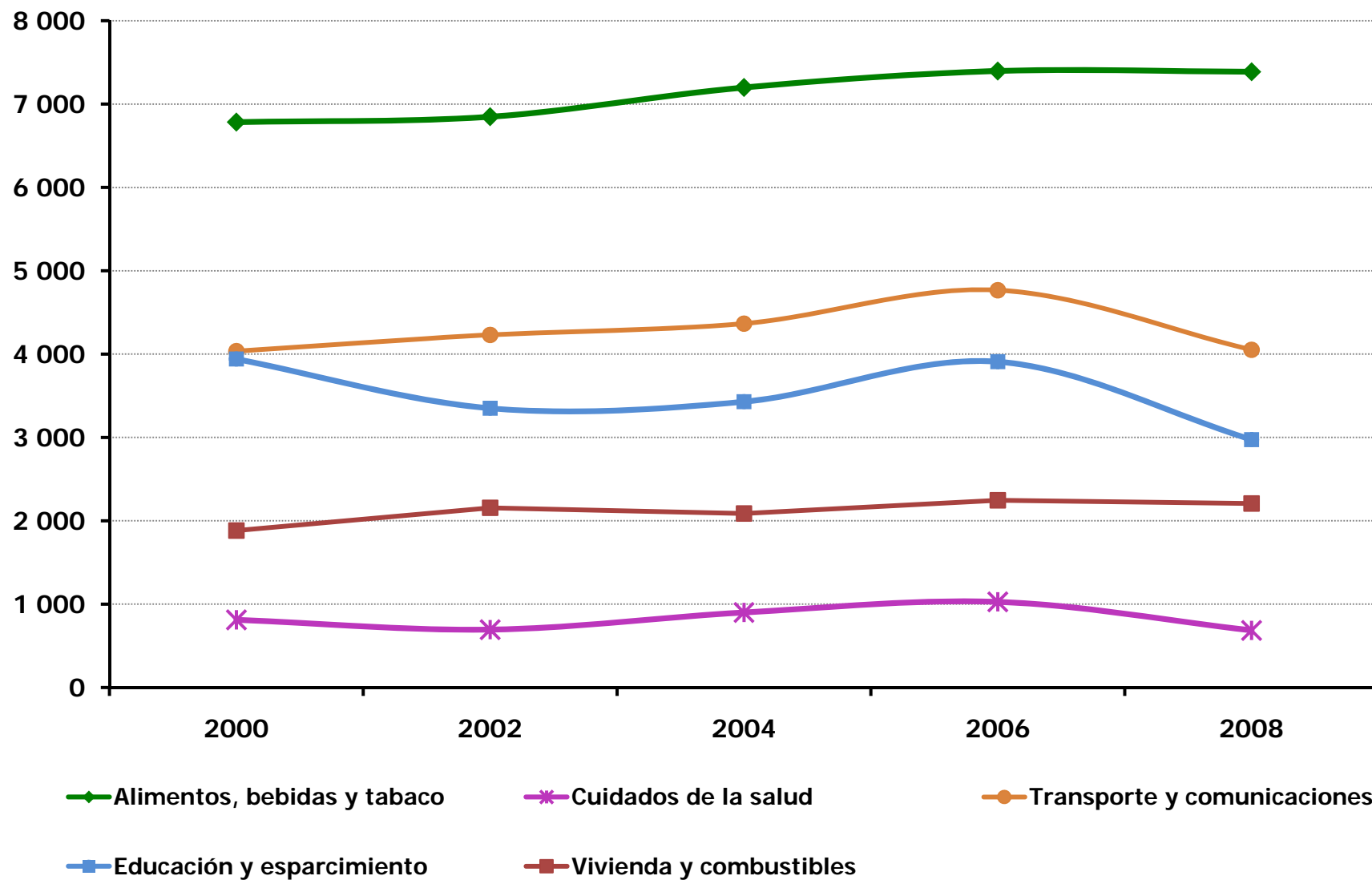
■ Educación y esparcimiento

■ Cuidados personales

■ Transferencia de gasto



Evolución de algunos rubros de gasto



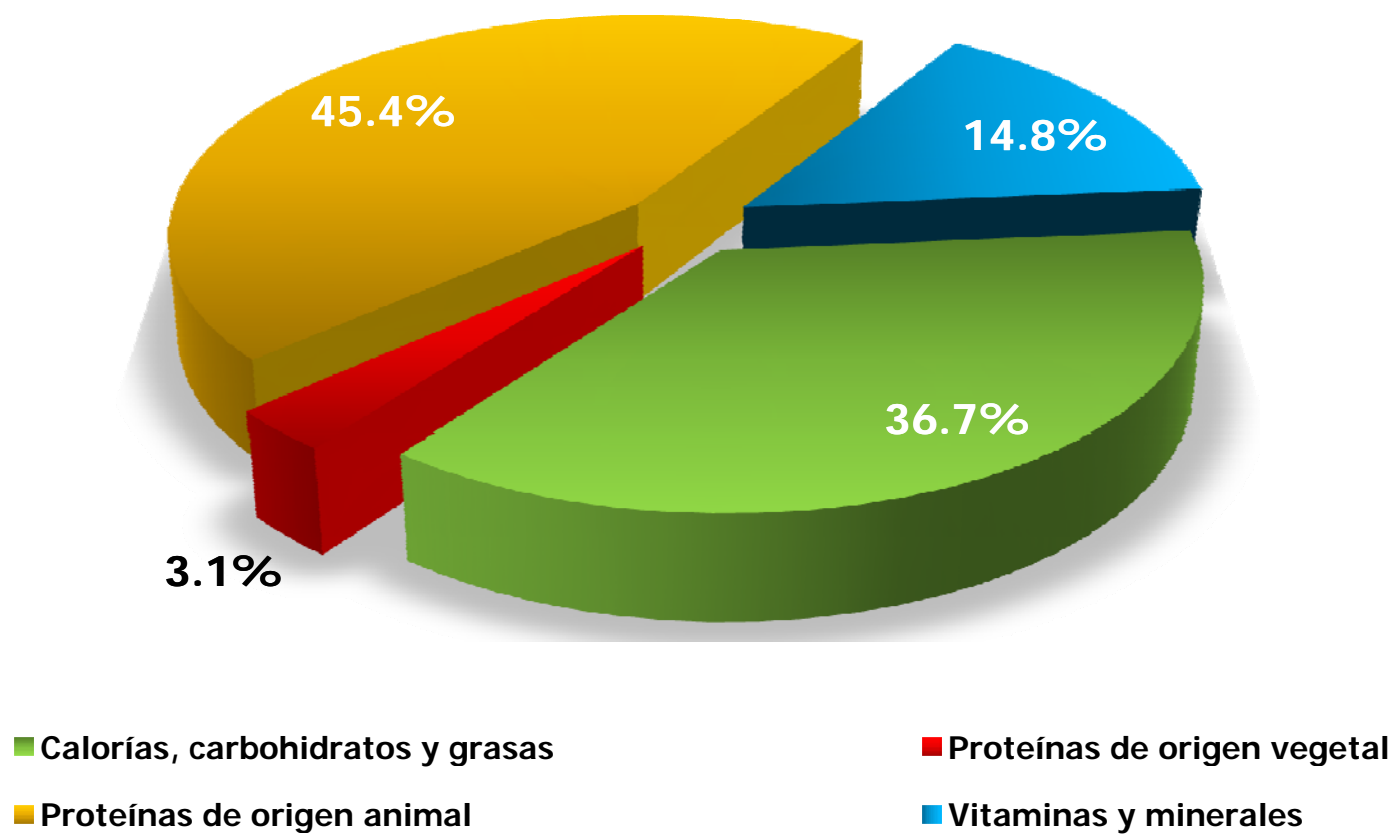


Gasto en alimentos, bebidas y tabaco trimestral

Rubros de gasto	2006		2008	
	Promedio	Porcentaje	Promedio	Porcentaje
Alimentos, bebidas y tabaco	7 397	100.0	7 389	100.0
<i>Alimentos y bebidas consumidas dentro del hogar</i>	5 594	75.6	5 928	80.2
Cereales	989	17.7	1 147	19.4
Carnes	1 245	22.3	1 290	21.8
Pescados y mariscos	143	2.5	143	2.4
Leche y sus derivados	701	12.5	746	12.6
Huevo	162	2.9	218	3.7
Aceites y grasas	76	1.4	130	2.2
Tubérculos	82	1.5	84	1.4
Verduras, legumbres, leguminosas y semillas	664	11.9	690	11.6
Frutas	251	4.5	252	4.3
Azúcar y mieles	75	1.3	56	0.9
Café, té y chocolate	52	0.9	55	0.9
Especias y aderezos	51	0.9	55	0.9
Otros alimentos diversos	508	9.1	499	8.4
Bebidas alcohólicas y no alcohólicas	595	10.6	562	9.5
<i>Alimentos y bebidas consumidas fuera del hogar</i>	1 744	23.6	1 408	19.1
<i>Tabaco</i>	60	0.8	53	0.7



Gasto en alimentos por tipo de nutrientes





Gasto corriente monetario promedio trimestral

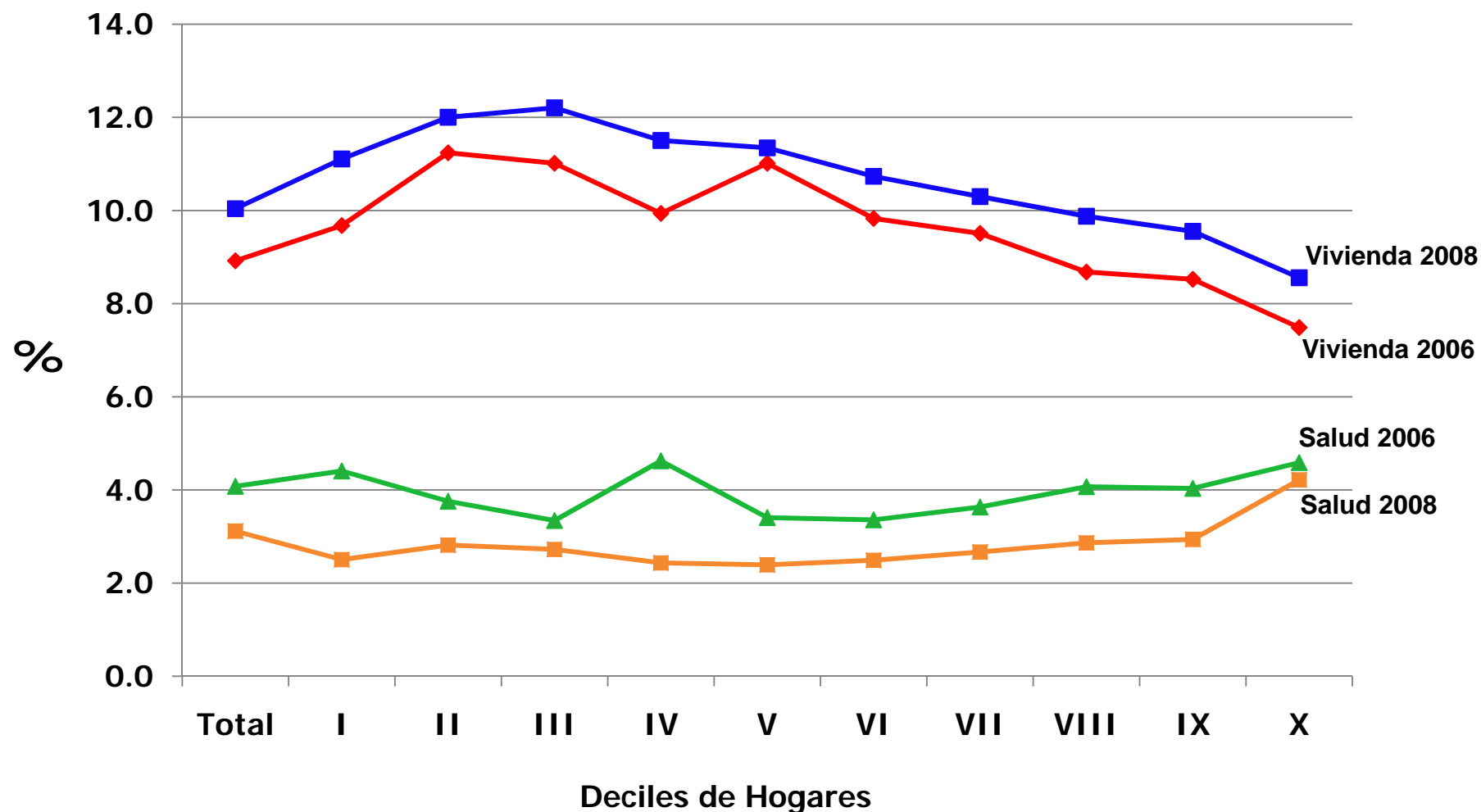
Gasto corriente monetario promedio trimestral por hogar, por deciles de hogares*
(2000 - 2008). Precios constantes de 2008

Deciles de hogares	Año					Variación			
	2000	2002	2004	2006	2008	2000-2002	2002-2004	2004-2006	2006-2008
I	4 699	4 630	5 790	6 552	6 725	-1.5	25.1	13.2	2.6
II	7 550	7 814	8 412	9 888	9 493	3.5	7.7	17.5	-4.0
III	9 883	10 132	11 336	12 105	11 690	2.5	11.9	6.8	-3.4
IV	11 964	11 964	13 362	14 851	13 840	-0.0	11.7	11.1	-6.8
V	14 738	14 653	15 849	17 049	16 211	-0.6	8.2	7.6	-4.9
VI	17 333	17 607	17 935	20 233	18 945	1.6	1.9	12.8	-6.4
VII	21 187	20 701	21 933	23 711	21 557	-2.3	6.0	8.1	-9.1
VIII	25 369	25 957	26 699	29 275	25 754	2.3	2.9	9.6	-12.0
IX	33 355	35 083	37 549	38 792	34 746	5.2	7.0	3.3	-10.4
X	80 785	74 514	75 162	79 339	60 880	-7.8	0.9	5.6	-23.3
Total	22 686	22 305	23 403	25 179	21 984	-1.7	4.9	7.6	-12.7

* Los hogares están ordenados por su ingreso corriente total.

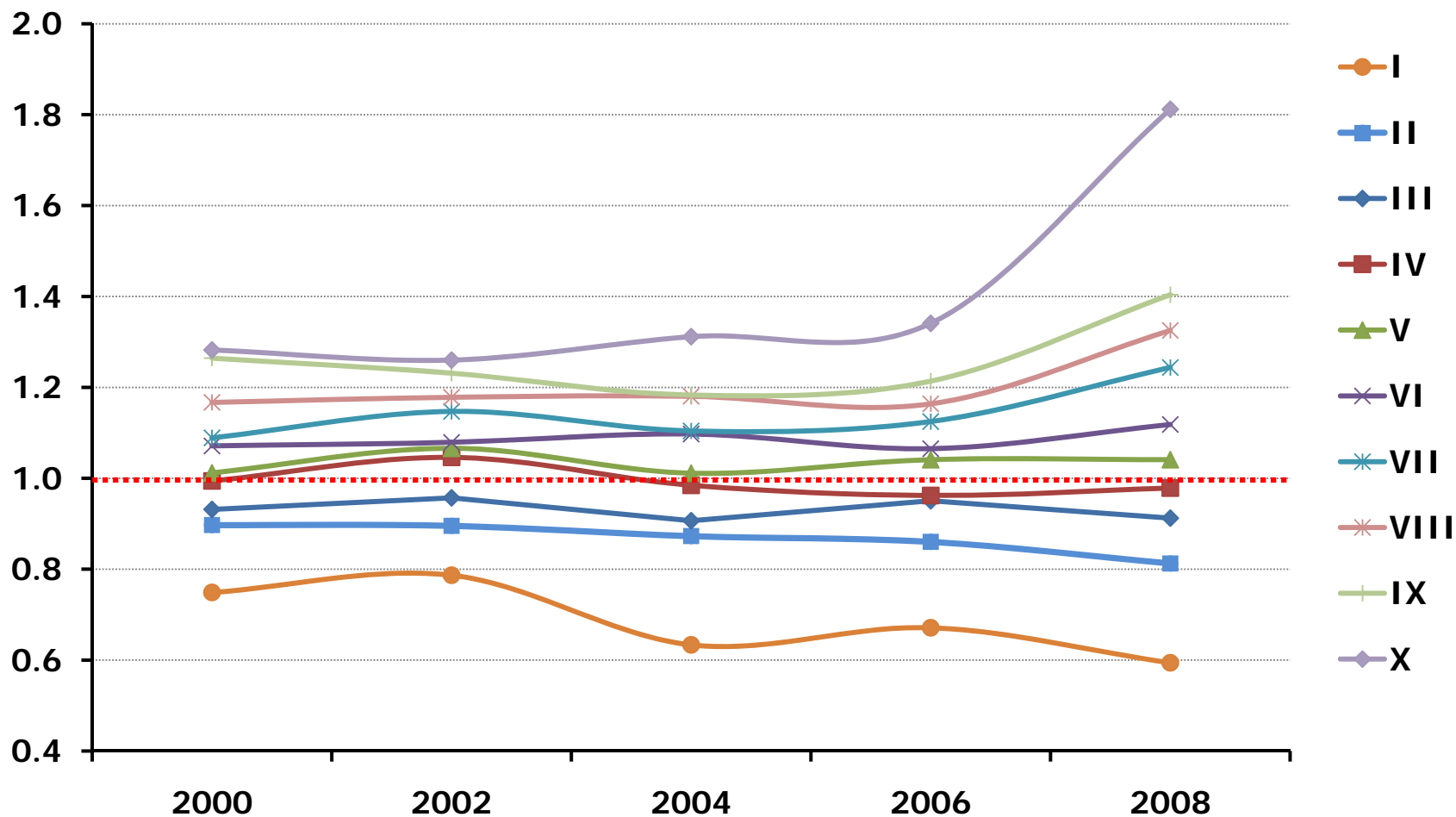


Proporción del gasto trimestral en Vivienda y Salud (2006-2008)





Relación de ingreso y gasto corriente monetario



Nota: la relación de ingreso y gasto es la división del ingreso corriente monetario entre el gasto corriente monetario.



Ingreso corriente total trimestral per cápita

Ingreso corriente total trimestral per cápita,* en deciles de personas (2000 - 2008)
Precios constantes de 2008

Deciles de personas	Año				
	2000	2002	2004	2006	2008
I	986	1 220	1 256	1 498	1 377
II	1 832	2 091	2 293	2 648	2 436
III	2 594	2 828	3 100	3 531	3 329
IV	3 373	3 632	3 908	4 420	4 235
V	4 308	4 502	4 782	5 364	5 248
VI	5 417	5 561	5 842	6 577	6 468
VII	6 813	6 894	7 257	8 090	8 032
VIII	8 793	8 915	9 281	10 396	10 330
IX	12 727	12 757	13 300	14 807	14 511
X	33 795	31 315	33 051	37 110	35 949
Total	8 064	7 972	8 407	9 444	9 192

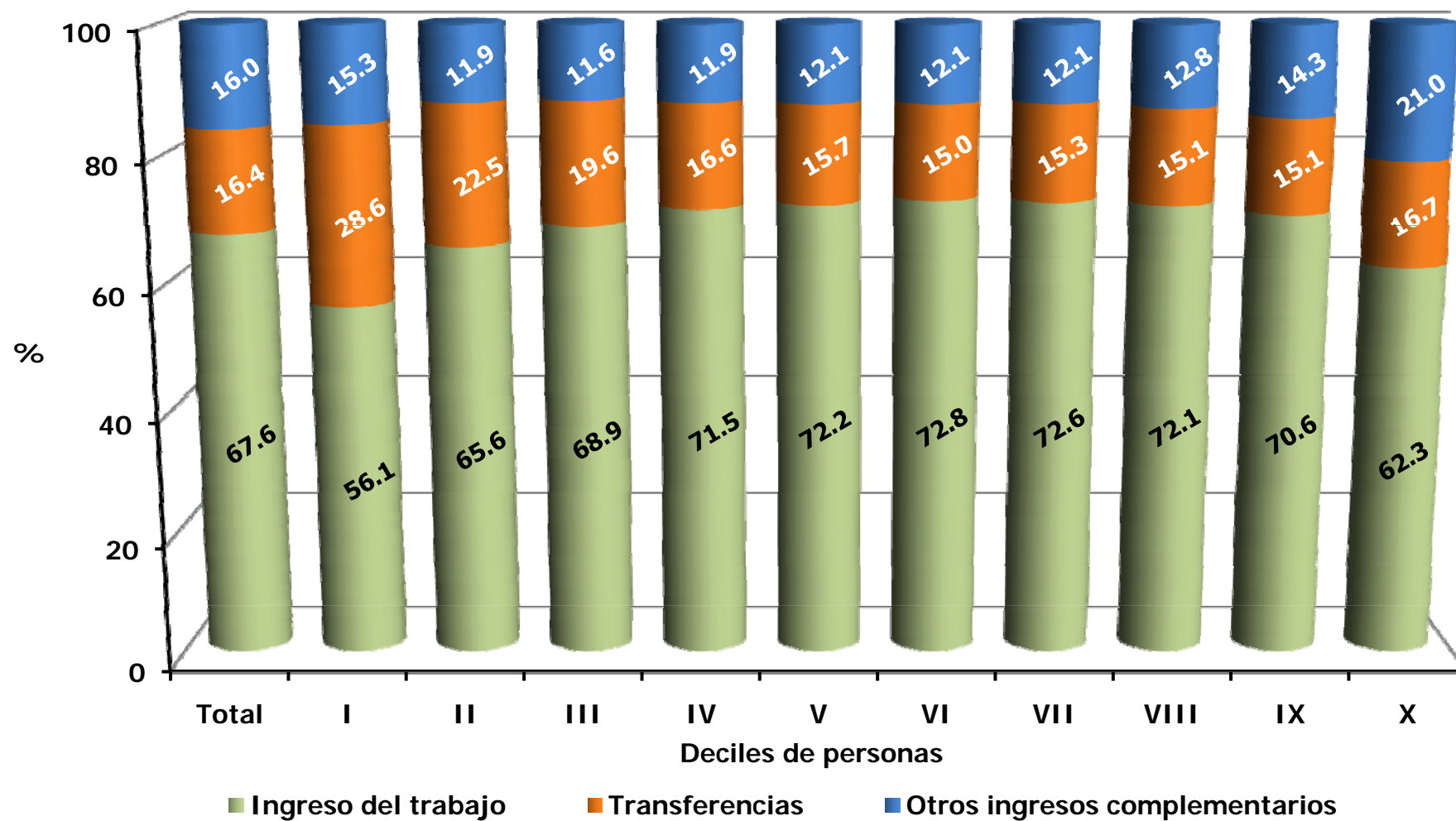
Variación			
2000-2002	2002-2004	2004-2006	2006-2008
23.8	2.9	19.3	-8.1
14.1	9.7	15.5	-8.0
9.0	9.6	13.9	-5.7
7.7	7.6	13.1	-4.2
4.5	6.2	12.2	-2.2
2.7	5.1	12.6	-1.7
1.2	5.3	11.5	-0.7
1.4	4.1	12.0	-0.6
0.2	4.3	11.3	-2.0
-7.3	5.5	12.3	-3.1
-1.1	5.5	12.3	-2.7

Coeficiente de Gini	0.513	0.485	0.482	0.479	0.482
----------------------------	--------------	--------------	--------------	--------------	--------------

* Las personas están ordenadas por su ingreso corriente total.

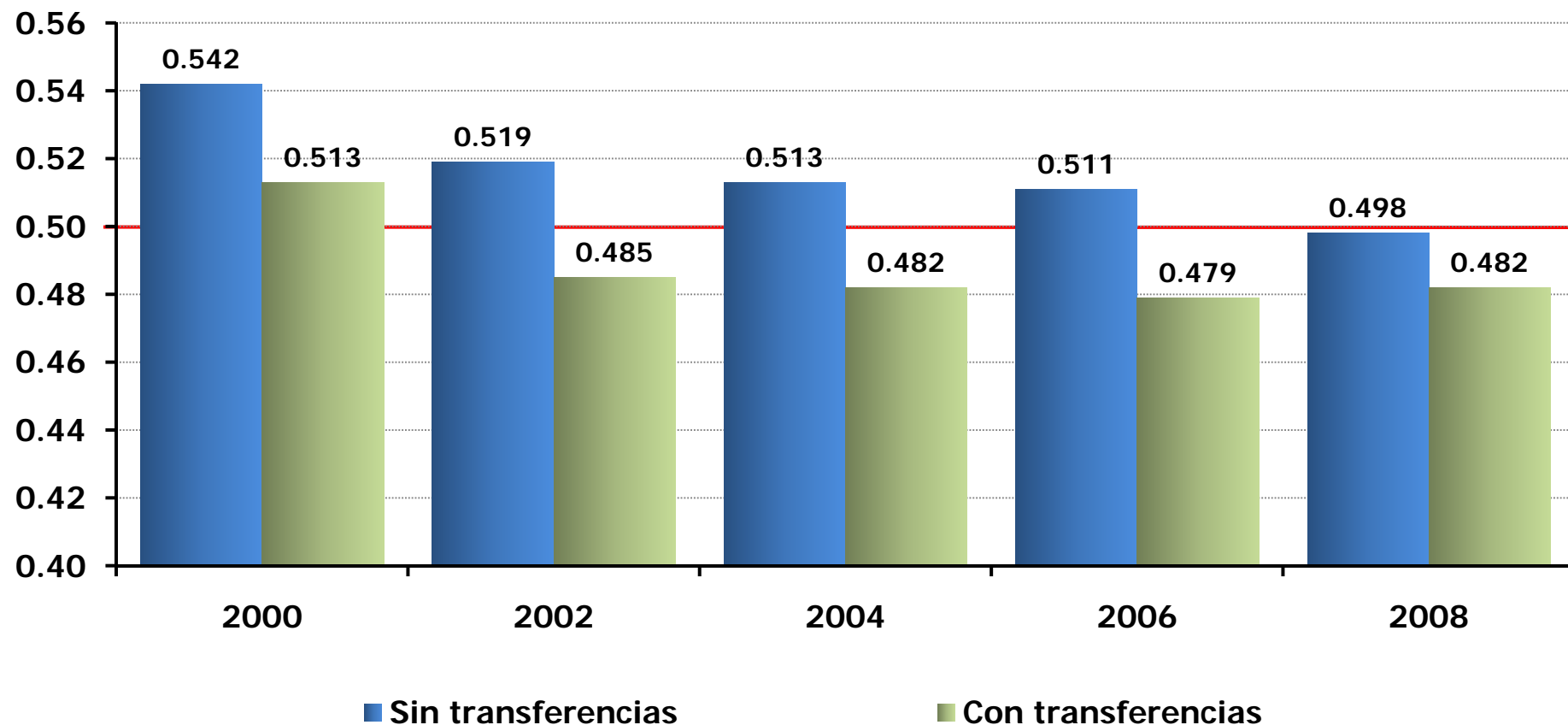


Composición del ingreso corriente total per cápita

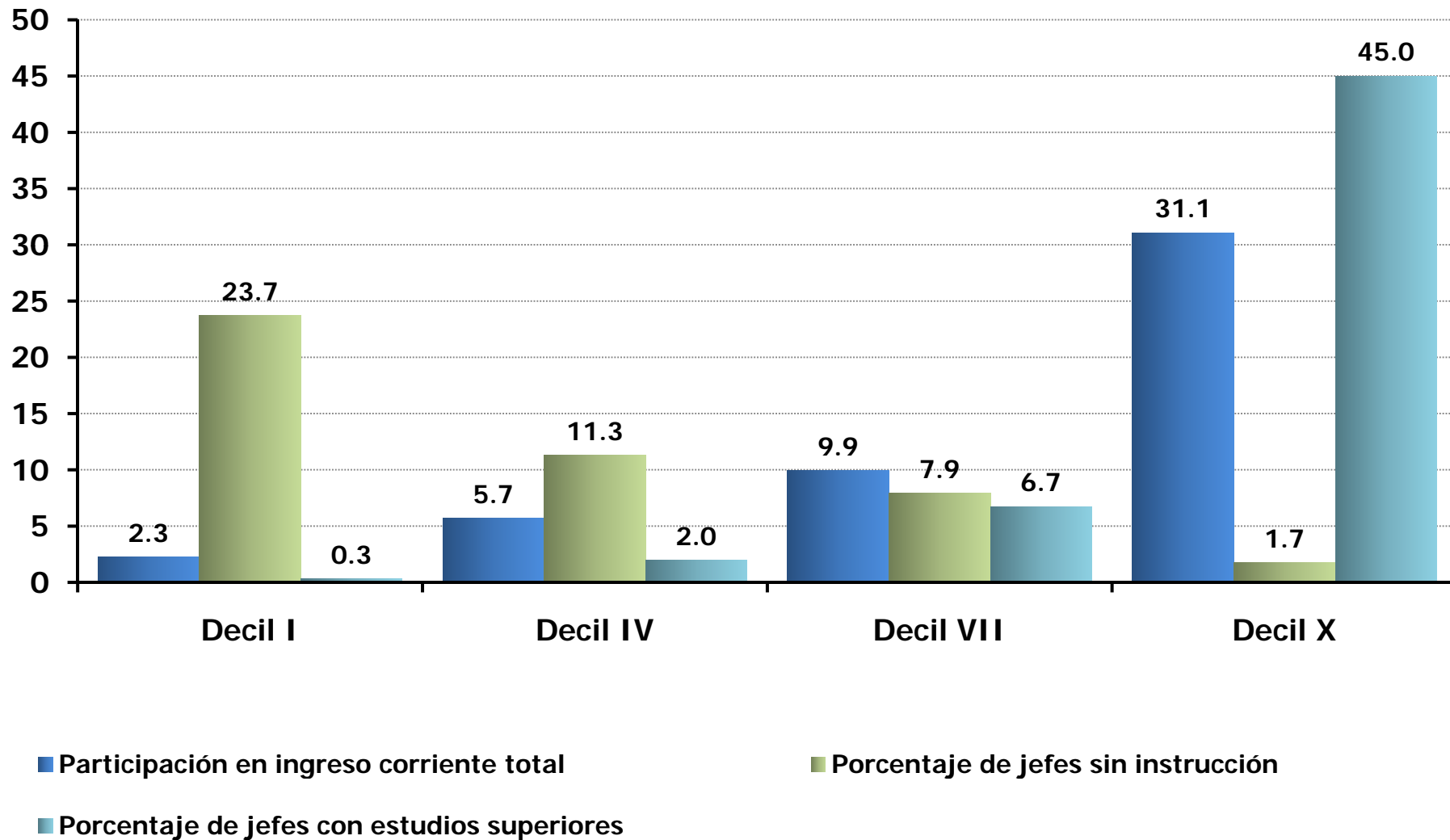




Coeficientes de Gini del ingreso per cápita antes y después de transferencias

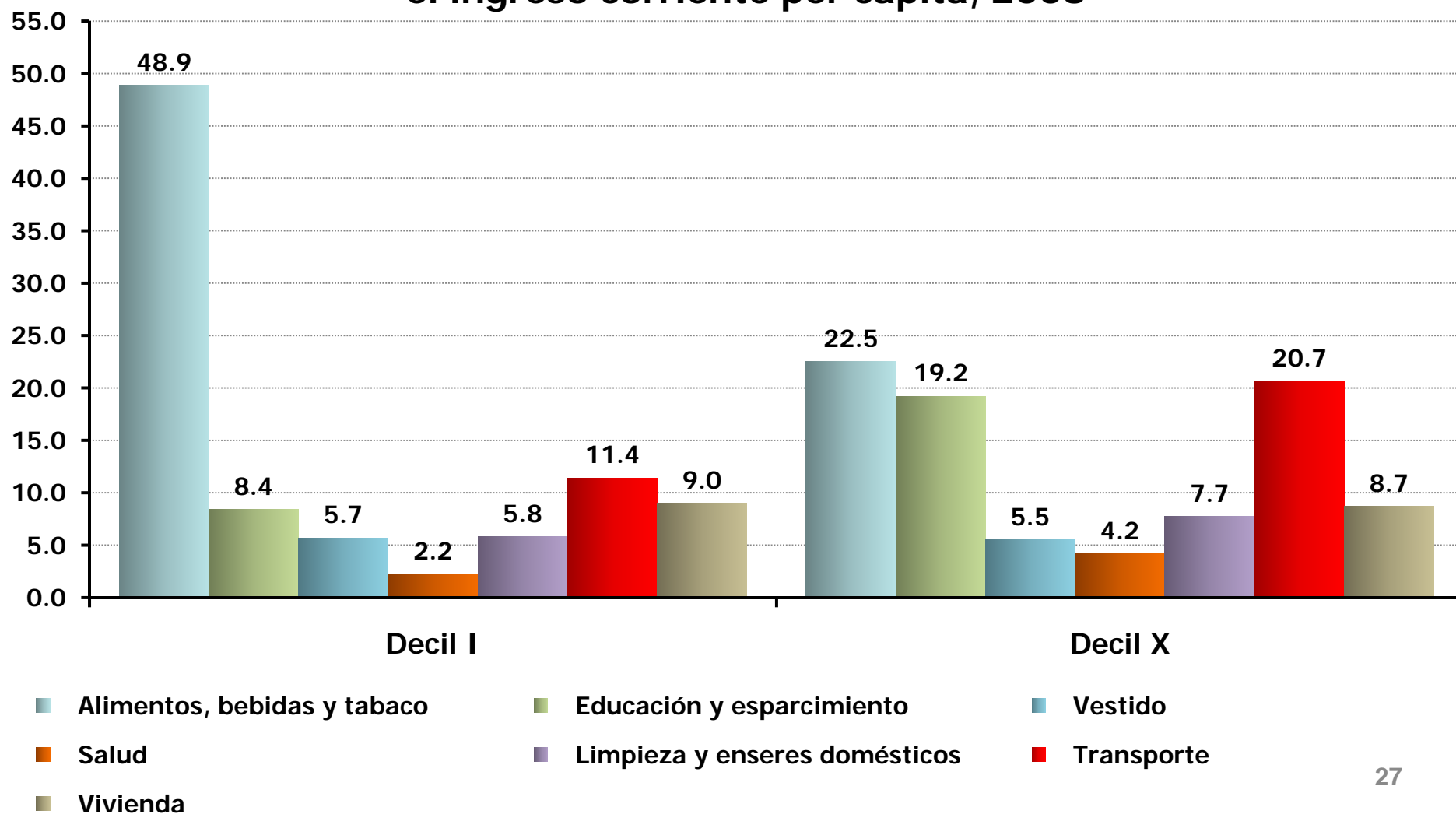


Contrastes por decil



Contrastes por decil

Proporción del gasto de los deciles I y X ordenados por el ingreso corriente per cápita, 2008





Economías de escalas

Ajuste por escalas de equivalencia

El ingreso que necesita un hogar para su subsistencia, depende de la cantidad de integrantes que componen el hogar, del sexo, la edad y el tipo de actividad que desarrollan; por esta razón, los ingresos de los hogares no son directamente comparables. Existen varias maneras de hacer comparables los ingresos de los hogares, entre las que destacan los enfoques de **adulto equivalente** y el de **economías de escala**. Aquí se presenta el ingreso ajustado conforme al enfoque de economías de escala en el consumo, dada la información disponible y la menor complejidad operativa.

El ingreso ajustado por economías de escala se define como $w = \frac{y}{n^\alpha}$

Donde **y** es el ingreso del hogar, **n** es el número de sus integrantes y **α** es la elasticidad de equivalencia, que fijamos en un valor de **0.5**.

Nótese que cuando $\alpha = 1$, **w** representa el ingreso per cápita de los integrantes del hogar.

Cuando la elasticidad de equivalencia es $\alpha=0.5$, el ingreso está ajustado para tomar en cuenta que existen economías de escala en el consumo y el ajuste consiste en dividir el ingreso del hogar por la raíz cuadrada de su tamaño.

La existencia de economías de escala en el consumo de un hogar es posible en la medida que existen un conjunto de bienes (por ejemplo vivienda, vestido y enseres domésticos, entre muchos otros) que pueden ser compartidos por los integrantes del hogar de tal manera que el costo de la vida de una persona es menor cuando vive en compañía de otras que cuando vive sola.



Ingreso corriente total per cápita ajustado

Ingreso corriente total trimestral per cápita ajustado por economías de escala, en deciles de personas (2000 - 2008) Precios constantes de 2008

Decil	Año				
	2000	2002	2004	2006	2008
I	2 453	2 877	2 944	3 541	3 195
II	4 264	4 859	5 219	5 980	5 545
III	5 857	6 413	6 908	7 841	7 402
IV	7 480	8 042	8 555	9 643	9 157
V	9 273	9 806	10 314	11 630	11 268
VI	11 561	11 820	12 438	13 954	13 797
VII	14 337	14 533	15 236	16 853	16 843
VIII	18 287	18 516	19 065	20 917	21 165
IX	25 480	25 383	26 230	28 777	28 763
X	62 069	57 284	59 649	66 359	65 231
Total	16 106	15 953	16 656	18 549	18 237

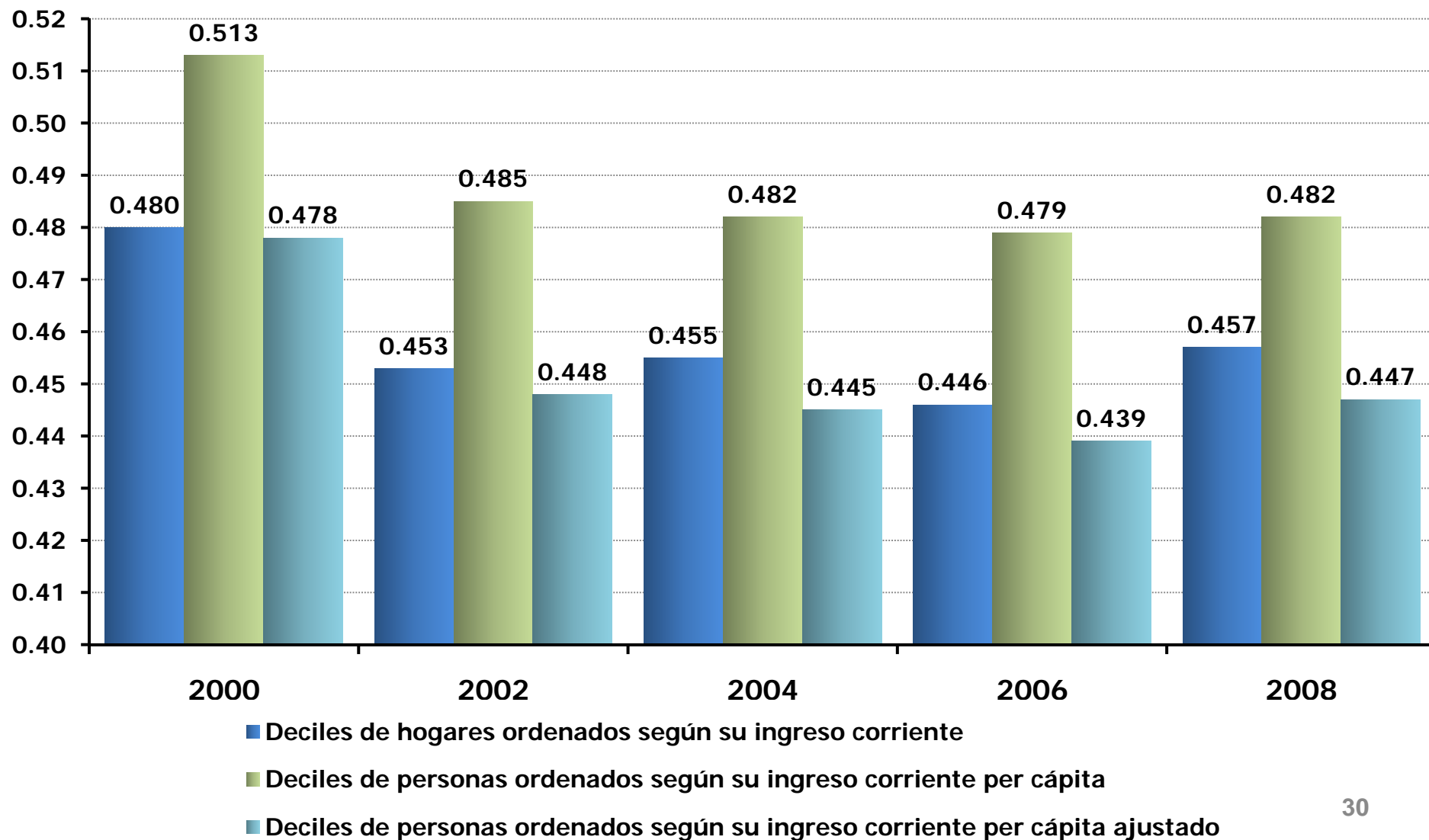
Variación			
2000-2002	2002-2004	2004-2006	2006-2008
17.3	2.3	20.3	-9.8
14.0	7.4	14.6	-7.3
9.5	7.7	13.5	-5.6
7.5	6.4	12.7	-5.0
5.8	5.2	12.8	-3.1
2.2	5.2	12.2	-1.1
1.4	4.8	10.6	-0.1
1.2	3.0	9.7	1.2
-0.4	3.3	9.7	-0.0
-7.7	4.1	11.2	-1.7
-0.9	4.4	11.4	-1.7

Coeficiente de Gini	0.478	0.448	0.445	0.439	0.447
----------------------------	--------------	--------------	--------------	--------------	--------------

* Las personas están ordenados por su ingreso corriente total.



Coeficientes de Gini 2000-2008





Gracias por su atención